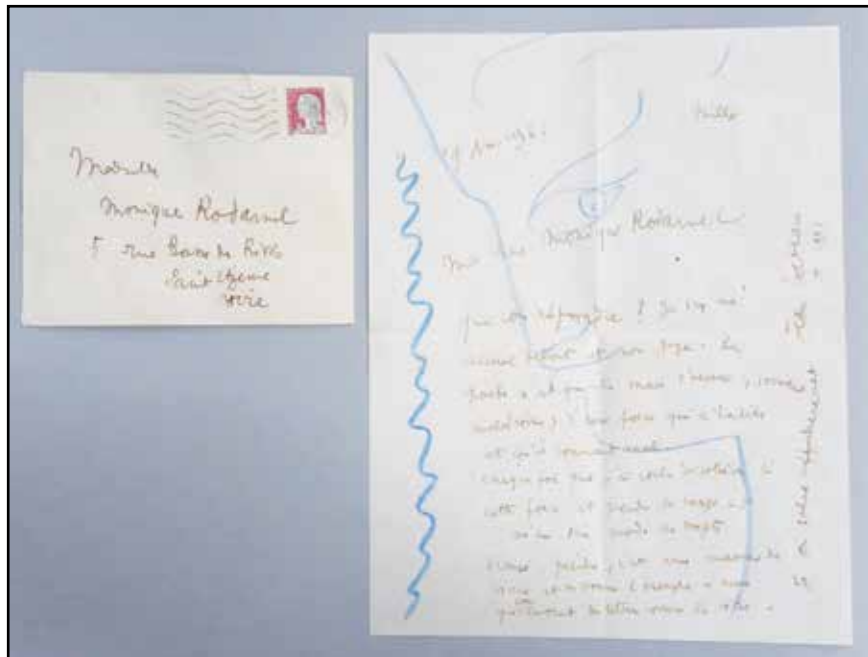


PALAIS SVV

Maison de ventes aux enchères



**SAINT-ETIENNE
SAMEDI 9 JUIN 2018**



12 - Jean COCTEAU - Lettre autographe avec un dessin tête d'homme de profil au crayon bleu. Avec enveloppe.
27 x 20,7 cm

1 000/1 500



18 - Ecole Française XIXe siècle «La leçon sous un arbre»
Gouache et pastel dans un encadrement ovale
51 x 41 cm

150/200

VENTE AUX ENCHERES PUBLIQUES

**TABLEAUX, BIJOUX, ART D'ASIE
OBJETS D'ART & MOBILIER**

Collection d'art de la Chine du Commandant René LARGEMAIN

SAMEDI 9 JUIN 2018 à 14H
17, rue Pétrus Maussier 42000 Saint-Etienne

Expositions publiques :

Jeudi 7 juin 2018 de 14h à 18h
Vendredi 8 juin 2018 de 10h à 12h
et de 14h à 18h
Samedi 9 juin 2018 de 10h à 11h30

Expert pour les arts asiatiques :
Cabinet Ansas-Papillon
3, rue Geoffroy Marie
75009 PARIS
Tel. 01 45 65 48 19 - ansaspasia@hotmail.com

Catalogue sur demande à l'étude
Commissaire Priseur habilité - Anthony Palais

Lots visibles sur www.gazette-drouot.com et www.palais-svv.fr
Pour tout renseignement: 04 77 21 68 12 ou info@palais-svv.fr





6

1 - Ecole FRANCAISE du XIXe siècle
«Pêcheur au bord de l'eau»
Huile.
20 x 32 cm

120/150

2 - Ecole FRANCAISE du XVIIIe siècle
«Jeune femme à la guirlande de fleurs»
Dessin au crayon sur papier bleu.
27 x 21 cm

150/200

3 - Ecole FRANCAISE du XVIIe siècle
«Personnages dans un paysage de bord de mer»
Encre sur papier.
14 x 23,5 cm

300/350

4 - Ecole FRANCAISE du XVIIIe siècle
«Personnage vêtu à l'antique»
Lavis d'encre brune.
42 x 23 cm

180/200

5 - Ecole du NORD du XVIIIe siècle
«Scène religieuse, l'arrestation»
Dessin à l'encre.
25 x 19,5 cm

120/150

6 - Ecole ITALIENNE du XVIIIe siècle
«Paysage de la campagne romaine»
Lavis d'encre.
22 x 32,5 cm

180/200

7 - Ecole ITALIENNE du XIXe siècle
«Le phare»
Lavis d'encre.
18 x 25 cm

120/150

8 - Ecole FRANCAISE début XIXe siècle «Ruines»
Encre et lavis.
36 x 54 cm

80/100

9 - Ecole FRANCAISE du XIXe siècle
«Vue d'un tombeau indien vers Agra»
Encre et aquarelle, situé en bas à l'encre.
13 x 19 cm

120/150



11

10 - Jean Gabriel GOULINAT (1883-1972)
(restaurateur de la Joconde en 1911)
«Etude de portrait de sa fille Suzanne»
Dessin au crayon.
à vue: 22 x 18 cm

80/100

11 - Pierre PETITOT (1790-1840)
«Portraits d'homme et de femme»
Paire de pastels, signés en haut à gauche et daté 1814 à droite.
55 x 44 cm

600/800

12 - Jean COCTEAU - Lettre autographe avec un dessin tête d'homme de profil au crayon bleu. Avec enveloppe.
27 x 20,7 cm

1 000/1 500

13 - Jean NOIROT (1887-1963)
«Paysage»
Aquarelle, signé en bas à gauche.
21 x 27 cm

60/80

14 - ECOLE ESPAGNOLE du XVIIe siècle
«Nature morte aux cuivres, artichaut et melon»
Huile sur toile.
73 x 90 cm

2 000/3 000

15 - Ecole FRANCAISE du XVIIIe siècle
«Scène animée devant une ferme»
Huile sur toile, marouflée sur panneau. (ancien trumeau, usures)
106 x 84 cm

800/1 000

16 - Ecole FRANCAISE fin XVIe siècle
«Femme et trois enfants dans un intérieur»
Huile sur panneau (restaurations)
79 x 62 cm

800/1 000

17 - Ecole Française du XVIIIe siècle
«Portrait de Gentilhomme»
Huile sur toile découpée et fixée sur isorel.
76 x 61 cm

600/700

18 - Ecole Française XIXe siècle «La leçon sous un arbre»
Gouache et pastel dans un encadrement ovale
51 x 41 cm

150/200



14



16



17



23



24



25



26



27



30

19 - Charles DEVILLIE (1850-1905)
«Etude de pêches et paysage de sous-bois aux plantes»
Huile sur carton, signature-cachet en bas à droite.
53 x 37,5 cm

180/200

20 - Emile NOIROT (1853-1924)
«Barque de pêcheurs au crépuscule»
Huile sur toile marouflée sur carton, signée en bas à droite et daté 90.
13 x 16 cm à vue

400/500

21 - Charles DEVILLIE (1850-1905) «Grands arbres se penchant sur l'eau»
Huile sur panneau, signature-cachet en bas à gauche.
34,5 x 26,5 cm

250/300

22 - Charles DEVILLIE (1850-1905)
«Un arbre près de l'eau calme»
Huile sur toile, signée en bas à gauche.
46 x 65 cm.

300/320

23 - Ecole FRANCAISE du XIXe siècle
«Nu»
Huile sur toile.
32,5 x 21 cm

200/300

24 - Jean d'ALHEIM (1832-1894)
«Paysage à la barque»
Huile sur panneau.
21,5 x 14,5 cm

200/300

25 - Ecole FRANCAISE fin XIXe siècle
«Nu assis dans l'atelier»
Huile sur carton ovale.
65,5 x 54 cm

400/500

26 - MORLIS (actif fin XIXe siècle) «Charette, rue de Rivoli»
Huile sur panneau, signé Morlis en bas à gauche.
33 x 24 cm

150/200

27 - Ecole de BARBIZON du XIXe siècle
«Paysage et personnages»
Huile sur toile.
33 x 41 cm

400/500

28 - Charles DEVILLIE (1850-1905)
«La Loire et ses rochers»
Huile sur toile, signée en bas à gauche.
42 x 64 cm

250/300

29 - Georges HUBER (Fin XIXe-Début XXe siècle)
«Ferme aux environs de Fontainebleau»
Huile sur toile, signée en bas à gauche et datée 1901.
44 x 93 cm

1 200/1 500

30 - Ecole FRANCAISE du XIXe siècle
«Scène de campagne de la guerre de 1870»
Huile sur toile.
88,5 x 102 cm
(restaurations)

600/800

31 - Camille LIAUSU (1894-1975)
«Femmes dans une maison close»
Huile sur toile, signée en bas à droite.
190 x 143 cm

3 500/4 000



13



22



20



21



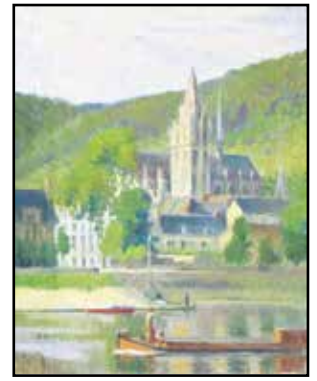
31



32 détail



32



38

32 - Attribué à Ferdinand Joseph GUELDRY (1858-1945)
 «Les régates à Joinville-le-Pont»
 Projet pour un décor avec les armes de la ville de Jonville-le-Pont.
 Huile sur toile.
 45 x 115 cm
 Chaque vues : 20 x 34 cm

1 000/1 500

**Ensemble d'oeuvres de Max TOURET (1872-1963)
 artiste post-impressionniste**

33 - Max TOURET (1872-1963)
 «Etude pour Lafayette et Rochambault avec les indiens pendant la guerre
 d'indépendance»
 Dessin à l'encre et lavis avec mise au carreau.
 26 x 40 cm

800/1 000

34 - Max TOURET (1872-1963)
 «Lafayette et Rochambault avec les indiens pendant la guerre d'indépendance»
 Huile sur toile marouflée sur carton, signée.
 28 x 41 cm

1 000/1 200

35 - Max TOURET (1872-1963)
 «Vue du lac d'Annecy»
 Huile sur toile, signée.
 33 x 55 cm

1 200/1 500

36 - Max TOURET (1872-1963)
 «Vue d'Honfleur avec phare et pêcheurs»
 Huile sur toile, signée.
 Vers 1920.
 38,5 x 61 cm

1 200/1 500

37 - Max TOURET (1872-1963)
 «Jeune femme à la rose»
 Huile sur toile, signée.
 55 x 38,5 cm

1 000/1 200

38 - Max TOURET (1872-1963)
 «Vue de village sur la Seine, Caudebec-lès-Elbeuf»
 Huile sur toile.
 Vers 1925.
 41 x 33 cm

1 000/1 200



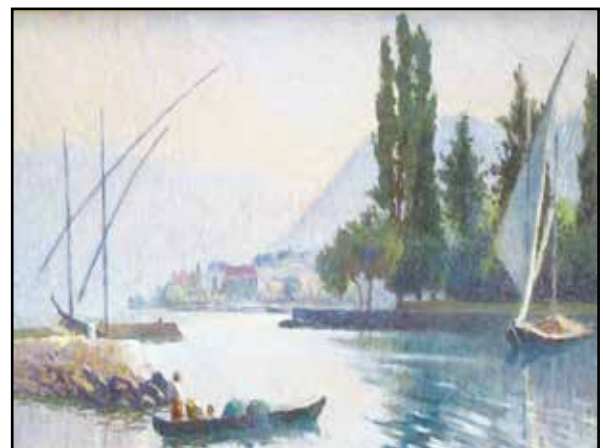
33



37



34



35



39



60

39 - OLIVE (actif début XXe siècle)
«Village méditerranéen»
Huile sur panneau, signé en bas à droite.
33 x 41 cm

400/500

40 - Georges DAMIN «Vue de village»
Huile sur toile, signée en bas à droite.
39 x 47 cm

200/300

LES OEUVRES DE ROBERT VALLET SERONT VENDUES AU PROFIT DE LA FONDATION «SOS VILLAGES D'ENFANTS»

41 - Robert VALLET (né en 1953)
«Chien devant la porte»
Huile sur toile, signée en bas à droite.
35 x 27 cm

50/80

42 - Robert VALLET (né en 1953)
«Les deux boeufs attelés»
Huile sur toile, signée en bas à droite.
38 x 46 cm

100/150

43 - Robert VALLET (né en 1953)
«Jeune fille à la chandelle» D'après Godfried SCHALCKEN
Huile sur toile, titrée au dos.
81 x 60 cm

100/150

44 - Robert VALLET (né en 1953)
«Enfant à la fontaine»
Technique mixte sur papier, signée en bas à droite.
76 x 57 cm

100/150

45 - Robert VALLET (né en 1953)
«Bouquet de Pensées»
Huile sur toile, signée en bas à droite et datée de 78.
27 x 22 cm

50/60

46 - Robert VALLET (né en 1953)
«Orientaux buvant le thé»
Huile sur toile, signée en bas à droite.
65 x 54 cm

100/150

47 - Robert VALLET (né en 1953)
«Femme et son petit garçon»
Huile sur toile, signée en bas à droite et datée de 78.
81 x 65 cm

100/150

48 - Robert VALLET (né en 1953)
«Mère et enfant»
Huile sur toile, signée en bas à droite et datée de 79.
41 x 33 cm

80/100

49 - Robert VALLET (né en 1953)
«Le chat sur la marmite»
Technique mixte sur papier, signée en bas à droite.
73 x 51 cm

100/120

50 - Robert VALLET (né en 1953)
«Frère et soeur jouant avec un chat»
Huile sur toile, signée en bas à droite et datée de 79.
51 x 40 cm

100/120

51 - Robert VALLET (né en 1953)
«Portrait de la mémé Marie»
Huile sur toile, signée en bas à droite.
73 x 60 cm

100/150

52 - Robert VALLET (né en 1953)
«Grand-père et sa petite fille vers Saint-Anthème»
Huile sur toile, signée en bas à droite.
65 x 54 cm

100/150

53 - Robert VALLET (né en 1953)
«Bouquet de fleurs des champs devant la fenêtre»
Huile sur toile, signée en bas à droite.
61 x 50 cm

100/150

54 - Robert VALLET (né en 1953)
«Tête d'oriental sur fond bleu»
Huile sur toile, signée en bas à droite.
61 x 50 cm

100/150

55 - Robert VALLET (né en 1953)
«Mère et sa fille au foulard bleu»
Huile sur toile, signée en bas à droite et datée de Mars 1979.
81 x 65 cm

100/120

56 - Robert VALLET (né en 1953)
«Portrait de paysan, Tonin»
Huile sur toile, signée en bas à droite.
46 x 38 cm

60/80

57 - Robert VALLET (né en 1953)
«Portrait de Sherpa»
Huile sur toile, signée en bas à droite.
73 x 60 cm

100/150

58 - Robert VALLET (né en 1953)
«Portrait de berger, Henri»
Huile sur toile, signée en bas à droite.
61 x 50 cm

100/150

59 - Robert VALLET (né en 1953)
«Composition abstraite sur fond jaune»
Huile sur toile et cordage, signée en bas à droite.
73 x 60 cm

100/150

60 - Robert VALLET (né en 1953)
«Vue du jas de la Chauz Dure à Saint-Anthème»
Huile sur toile, signée en bas à droite et titrée au dos.
38 x 46 cm

120/150

61 - Robert VALLET (né en 1953)
«La récurveuse» d'après André BOUYYS
Huile sur toile, titrée au dos.
41 x 67 cm

80/100

62 - Robert VALLET (né en 1953)
«Petit frère et sa soeur»
Huile sur toile, signée en bas à droite.
55 x 46 cm

80/100

63 - Robert VALLET (né en 1953)
«Composition abstraite sur fond bleu»
Huile sur toile et cordage.
74 x 60 cm

100/150



58



64

64 - Bernard BUFFET (1928-1999) «Papillon»
Lithographie en couleurs, signée en bas à droite et numérotée sur 147/150.
48 x 68 cm 400/500

65 - Pierre PECOUD (1944-2006) «Diptyque marron, Chasubles»
Technique mixte sur cuir contrecollé sur baches, signées et datées au dos 2004.
92 x 130 cm 600/800

66 - Pierre PECOUD (1944-2006) «Triptyque bleu, Chasubles»
Technique mixte sur trois panneaux, signées et datées au dos 2000.
72 x 170 cm 1 000/1500

67 - Olivier GENTY (né en 1963)
«Impromptu en rouge I, souvenir de Pompei»
Huile sur toile.
50 x 100 cm 500/600

68 - Olivier GENTY (né en 1963)
«Impromptu en rouge II, souvenir de Pompei»
Huile sur toile.
50 x 100 cm 500/600

69 - Daniel SAINT ROMAIN (né en 1956)
«Mémoire»
Acrylique sur toile, signée et contresignée et datée 2017 au revers.
80 x 80 cm 400/500

70 - Daniel SAINT ROMAIN (né en 1956)
«Urban landscape VII»
Acrylique sur toile, signée bas à droite, contresignée et datée 2017 au revers.
80 x 80 cm 400/500

71 - Daniel SAINT ROMAIN (né en 1956)
«Look for walls to talk»
Acrylique sur toile, signée bas à droite, contresignée et datée 2018 au revers.
100 x 100 cm 600/800

72 - Karel APPEL (1921-2006)
«Hiboux»
Pastel sur papier, signé et daté 54 en bas à gauche.
44 x 32 cm 2 500/3 000



79, 84, 77, 74 et 75



82, 76, 78, 73 et 83



80 et 81



67



71



72

73 - Suite de quatre cuillères et trois fourchettes en argent modèle uniplat.
Chiffre N.C. XVIIIe siècle. Poids: 408 g 180/200

74 - Vase iranien argent gravé à décor de scènes de procession d'hommage au Grand Roi. Début XXe siècle. Poinçon équivalent à 84.
H. 21 cm Poids: 360 g 150/200

75 - Travail ALLEMAND - Broc en argent à décor de feuilles d'acanthes et croisillons, chiffré IB. Poinçon 13.
H. 29,5 cm - Poids: 620 g 120/150

76 - Bol de déjeuner couvert en argent gravé d'armoiries. Poinçon Minerve.
M.O. Têtard. Poids: 400 g 60/80

77 - Panier ajouré avec anse, décor d'amours et de pampres de vignes en argent.
Poinçon 800. H. 18 cm. Poids: 360 g 100/120

78 - Plat rond en argent à bord contourné à décor de feuillages et rubans.
Poids: 740 g 150/200

79 - Candélabre en argent à trois lumières à décor godronné.
Poinçons non identifiés. H.26 cm. Poids: 600 g 100/120

80 - TETARD Frères - Ménagère en argent de 76 pièces modèle «coquille»
comprenant :
Tiroir 1 - 12 grands couverts.
Tiroir 2 - 12 fourchettes à dessert, 12 petites cuillères.
Tiroir 3 - 12 couverts moyens.
Tiroir 4 - 12 cuillères à moka, 4 pièces de forme.
Poids: 4 350 g 1 800/2 200

81 - CHRISTOFLE - Ménagère en métal argenté de 145 pièces dans un coffret.
Tiroir 1 - 12 grands couverts, 12 couverts moyens, 12 cuillères à moka (modèles différents)
Tiroir 2 - 12 grands couteaux, 12 petits couteaux, 12 petites fourchettes à dessert, une pince à sucre
Tiroir 3 - 12 couverts à poisson, 12 petites fourchettes à huitre, 2 pelles à tarte
Tiroir 4 - 9 pièces de formes.
400/500

82 - Service à café et thé en argent de style Louis XVI comprenant une cafetière, théière, sucrier et pot à lait. Poinçon Minerve. Fin XIXe siècle.
PB. 2 130 g 400/500

83 - CHRISTOFLE - Ecrin de 12 couverts en métal argenté modèle fleurons.
Monogrammé HP 150/200

84 - PORTUGAL - Plat en argent à décor de coquilles et agrafes. poinçonné. D. 30 cm Poids: 240 g 80/100



85 à 89

- 85 - Bague en or blanc sertie de six diamants taille ancienne.
PB. 6 g 900/1 000
- 86 - Philippe TOURNAIRE - Bague en or blanc ornée de ronds, carrés et triangles sertie de 10 diamants.
PB. 8,4 g 1 500/1 800
- 87 - Philippe TOURNAIRE - Bracelet en or jaune ornée de ronds, carrés et triangles sertie de 13 diamants et un rubis ovale.
PB. 19,1 g 7 000/8 000
- 88 - Collier de perles de culture grise baroque. 50/100
- 89- DUPONT - Briquet en métal laqué orange. Signé. 50/60

ENSEMBLE DE TEXTILES ET D'OBJETS D'ART DE LA CHINE PROVENANT DE LA COLLECTION DU COMMANDANT RENÉ LARGEMAIN (CHEF D'ESCADRON DE CAVALERIE) EN POSTE EN CHINE ENTRE 1897 ET 1905. COMMANDANT EN CHEF DES ARMÉES FRANÇAISES DURANT LA «GUERRE DES BOXERS».



- 90 - Petite bourse en soie brodée à décor de maison dans des paysages.
Fermeture à liens ornés de deux perles roses en tourmalines.
Chine, fin XIXe siècle. 120/150
7,5 x 11,5 cm
- 91 - Six sommets de coiffe Mandchoue en laiton en métal et perle de verre. Chine, vers 1880-1900. H. 5,3 cm 150/200

- 92 - Chaussons à hauts talons en satin de soie saumon et broderies à décor de fleurs.
Chine, fin XIXe siècle
H. 14 L. 22 cm 40/50
- 93 - Paire de bottines en satin de soie rouge brodée de fleurs bleues .
Semelle en bois laquée blanc.
Chine, vers 1900
H. 23 L. 17 cm 50/60
- 94 - Robe de chambre en soie crème brodée de branches fleuries.
Chine, vers 1900
(taches).
L. 130 cm 60/80



95, 92, 102 et 93

- 95 - Neuf éléments de robe en soie crème et lin brodé en décor de personnages.
Chine, vers 1880-1900
H. 48 et 19 cm 200/300



96 à 104

- 96 - Petite blouse de dame et gilet en soie bleu à décor brodé de fleurs et oiseaux.(usures)
Chine, vers 1880-1900
H. 73 L. 135 cm
Gilet H. 65 cm 200/300
- 97 - Blouse en soie rouge et broderie de lin à décor de dragons dans des nuées poursuivant la perle sacrée. (petites usures)
Chine, fin XIXe siècle.
L. 114 cm 200/300
- 98 - Jupe en soie noire et bordures crème brodées de fleurs.
Chine, vers 1880-1900
L. 101 cm 50/60
- 99 - Jupe plissée en soie verte et noire à bordure crème ornée de fleurs et une jupe jaune à décor de chevrons brodée de fleurs et oiseaux.
(incomplète et taches rouges)
Chine, vers 1880-1900
L. 100 et L. 82 cm 90/100
- 100 - Robe d'enfant en soie rouge et lin brodé à décor de fleurs et papillons.
H. 52 cm
On y joint une jupe d'enfant en soie verte et broderies à décor de fleurs.
H. 45 cm
Chine, vers 1880-1900 80/100
- 101 - Petit boléro brodé et calotte noire avec une calotte mandchoue avec tresse.
Chine, vers 1880-1900
H. 35 cm 50/60
- 102 - Petit chapeau conique en broderie de fil doré et rebords en velours rouge.
Porte une marque à l'encre à l'intérieur.
Mandchourie, vers 1900
H. 16 cm 40/50
- 103 - Blouse en soie noire et lin brodé à décor de personnages dans des paysages fleuris. Bordure en soie brodée crème. (petites usures)
Chine, vers 1880-1900
L. 100 cm 300/400
- 104 - Robe en soie et lin brodé à décor de fruits entourés de fleurs dans des médaillons .Partie basse et bordures de manches à décor de chevrons. Doublure rose. (un petit trou)
Chine, fin XIXe siècle.
H. 133 L. 120 cm 500/600
- 105 - Tenture en tissu crème brodé à décor de vases et fleurs.
(doublée, usures). Chine, vers 1880-1900
168 x 167 cm 60/80
- 106 - Tenture en soie violette et broderies à décor de dragons poursuivant la perle sacrée.(usures)
Chine, vers 1900.
74 x 170 cm 50/60
- 107 - Tenture en soie crème et lin brodé à décor d'oiseaux branchés et d'un poème évoquant le paradis signée Chen Lei.
Chine, vers 1880-1900
48 x 165 cm 50/60
- 108 - Grande tenture en soie crème et lin brodé à décor de fleurs. Signée.
Chine, vers 1900
170 x 180 cm 60/80



110

109 - Petit ensemble de jouets d'enfants comprenant une robe de poupée, une calotte avec une tresse, calotte en cannage, deux masques, un petit cochon en peluche et trois morceaux de tissus.
Chine, vers 1900

50/60



120 et 121

110 - Ensemble de documents personnels au Commandant René Largemain (chef d'escadron de cavalerie) et de sa femme Berthe. René Largemain est resté en mission à Tien Tsin durant 8 ans de 1897 à 1905 durant «la guerre des Boxers»

(Menus de paquebot, plan de ville, courrier, photographies et divers...)

On joint deux personnages (H. 33 cm) et quatre grues brodés.

Et un grand tissu en soie et lin brodé à décor de fleurs et papillons.

Chine, vers 1900

150/200

111 - Coiffe en métal, perles de corail et soie.

120/150

112 - Deux boucles de ceinture en bronze et émail cloisonné à décor de fleurs.
Chine. 4 x 6 cm et 4,7 x 6,8 cm

70/80

113 - Tenture en coton imprimé à motifs cachemires et éléphants.
Inde. 300 x 134 cm

80/100

114 - CHINE - Châtelaine porte-montre en argent à décor d'animaux fantastiques.
H. 16 D. 3,5 cm

300/400

115 - CHINE - Pièce en argent de «One Tael» Shanghai de 1867

100/150

116 - Suite de cinq petits personnages en terre cuite vernissée.
Région de Canton. H. 4,5 et 3 cm

On joint une tête et deux personnages assis en terre cuite peinte.

L. 8 et 4 cm. Chine, vers 1900

40/50

117 - Procession en bois sculpté comprenant quatre personnages portant un palanquin (petites piqures)
L. 23 cm

On joint un petit élément décoratif en bois à décor d'un chien de fô.

Chine, vers 1900

40/50

118 - CHINE - « Scène courtoise »

Rouleau, peinture sur soie. (usures)

50 x 22,5 cm

60/80



123



124



125



126



145



130



151



115



90, 116, 117 et 122

119 - CHINE- Grande peinture sur carton à décor d'un paysage montagneux avec personnages et maisons. Orné d'un poème.
Signé de deux cachets en rouge. 148 x 97 cm

800/1 000

120 - CHINE- Deux projets d'éventail sur papier l'un à décor de paysage lacustre signé Jin Long Jie. 20 x 48 cm; l'autre à décor d'une scène galante aquarellée.
17 x 28 cm

80/100

121 - CHINE- Deux projets d'éventail en papier l'un à décor de huit grues aux pêches de longévité. Porte une signature Yum Schou Ping.
Chine, vers 1900. 21 x 45 cm; l'autre à décor d'orchidées signé Wu Zhong Shang.
Chine, période République. 22 x 48 cm

100/150

122 - Tabatière en verre bleu et blanc à décor peint d'un sage sous un arbre et d'un personnage dans un paysage. Porte des écritures.
Chine, début XXe siècle. H. 6,3 cm

40/50

123 - Lot de quatre flacons tabatières de forme balustre, galet, quadrangulaire, en jade céladon.
Chine, fin XIXe - début XXe siècle.
H. 4 à 6,7 cm

300/500

124 - Petit pendentif en jade céladon représentant un enfant se reposant auprès d'un panier rempli de fleurs.
Chine, XIXe siècle.
L. 5,2 cm

150/200

125 - Pendentif en jade blanc céladonné sculpté d'un dragon.
Chine, XXe siècle.
D. 5,7 cm

500/700

126 - Petit cachet de lettré en jade céladon, la prise formée de deux dragons poursuivant la perle sacrée.
Chine, début XXe siècle.
H. 5,5 cm

600/800

127 - Thièrièr en étain et noix de coco sculptée à décor de rinceaux et médaillons (choc à la noix de coco)
Chine, fin XIXe siècle.
H. 11 cm

40/50

128 - Vase en émail cloisonnée à fond jaune orné d'un dragon et perle sacrée
Chine, vers 1900. H. 11,5 cm
On joint un oiseau en métal orné de petites billes de couleurs.

20/30



131



136



138, 135 et 133

129 - Deux petites coupes en porcelaine à décor de paysages et de personnages l'une hexagonale, l'autre octogonale. Intérieur turquoise. Marques Dao Guang Chine, vers 1830-1840
H. 4 et 3,7 cm 100/200

130 - CHINE - Assiette en porcelaine à décor au centre d'un dragon et de scènes animées et paysages dans des cartouches. D. 24 cm 60/80

131 - Vase d'applique double gourde en porcelaine et émaux de la famille rose, à décor en médaillon d'une jeune femme accompagnée d'enfants sur les berges d'un lac et d'un poème calligraphié. Marque apocryphe Qianlong Chine, vers 1960 500/700

132 - Plat bouillotte en porcelaine à décor polychrome à décor de poissons rouges et fleurs. Porte une marque de la collection de King Shi. Chine, vers 1880 (cheveu et égrenures)
H.7,3 D. 23,7 cm 100/150

133 - Vase couvert en porcelaine de la famille verte à décor de quatre enfants parmi des pivoines. (une restauration, un cheveu et petite restauration au couvercle) Chine, époque Kangxi
H. 41 cm 600/800

134 - CHINE - Gobelet sur piedouche en porcelaine à décor polychrome de dragons poursuivant la perle sacrée. Porte une marque à quatre caractères.
H. 7,5 D. 7 cm 40/50

135 - Vase en porcelaine de la famille rose à fond corail et or et décor de paysages dans des cartouches. Marque apocryphe Qianlong. Chine, période République. (petite restauration)
H. 27 cm 400/500

136 - Paire de vasques à poisson en porcelaine et émaux famille rose, à décor de jeux d'enfants dont partie de Colin Maillard ou jouant avec des lanternes, et compositions florales. Col orné de têtes de ruyi, la base à motifs de pétales de lotus. Chine, XXe siècle. (Quelques rayures)
H. 32 D. 36 cm 1 500/2 000

137 - CHINE - Vase en porcelaine céladon à décor polychrome de personnages. Deux petites prises roses.
H. 45 cm 100/120

138 - Paire de caches-pots cylindriques en porcelaine de la famille rose à décor d'oiseaux et pivoines dans des cartouches sur fond jaune. Chine, vers 1880-1900
H. 31,8 D. 35 cm 1 000/1 200

139 - Paire de vases en porcelaine à décor blanc bleu de fleurs. Petites prises à tête d'éléphant. Japon, vers 1900 (un fêle au col)
H. 17,5 cm 30/50

140 - Grand plat en porcelaine à décor imari de fleurs de lotus dans des cartouches et oiseaux branchés. Japon, vers 1900
D. 46,5 cm 100/150

141 - Petit vase en argent à décor en émaux de lapins au clair de lune. Signé sous la base (un infime éclat sous le col) Japon, vers 1900
H. 9 cm 300/400

142 - Trois petits vases en émail cloisonné à décor d'oiseaux et fleurs. Japon, vers 1900 (un accidenté) H. 8,5 cm 40/50

143 - Deux bambous sculptés à décor de maisons et personnages dans des paysages. Chine, Fin XIXe siècle. (fentes)
H. 33,7 cm D. 12,5 cm
On joint un personnage debout tenant un bâton en bois sculpté
H. 40,5 cm 60/80

144 - Bouddha en bronze argenté et doré. XXe siècle.
H. 27 cm- avec socle 33 cm 200/300

145 - JAPON, vers 1900 - Eléphant attaqué par des lions en bronze. Signé.
H. 30 L. 45 cm 900/1 000

146 - CHINE - Grand animal fantastique en pierre dure sculptée.
L. 52 cm 200/250

147 - CHINE - Reliquaire à décor d'un dignitaire assis en bois sculpté, trace de polychromie et or. H. 36 cm 100/150



91, 127, 141, 142, 128, 112 et 114



143 et 132



148



149



150

148 - CHINE, XVIIIe siècle - «Soldats dans des bateaux». Planche gravée sur deux feuilles, 11eme planche de l'album «Rebelles de Taiwan». Signée de six artistes : Yang Da Zhang/Jia Quan/Xie Sui/Zhang Yu De/Li Ming/Yao Wen Han
Éditée entre 1788 et 1790
50,5 x 87 cm 150/200

149 - CHINE, XVIIIe siècle
«Campagne de Gurkhan». Planche gravée sur deux feuilles.
Signée de trois artistes : Jia Shi Kiu /Lee Ming et Seng Nimg éditée entre 1795 et 1796
51 x 87 cm 150/200

150 - CHINE
« Zhou Lao tenant la pêche de longévité accompagné de daim et cigognes »
Satin de soie et lin sur velours rouge.
142 x 90 cm 400/500

151 - Coupe en porcelaine et émail sang de boeuf et flammé.
Chine, période Guangxu
(petits accidents)
D. 12,2 cm 100/150

152 - CHINE -Table basse carrée en laque rouge à décor gravé d'animaux fantastiques et feuillages.
(petits accidents et manques) H. 35 L. 58 P. 50 cm 120/150

153 - CHINE - Trois tables gigognes en laque rouge à décor gravé d'animaux fantastiques et feuillages. (petits accidents et manques)
H. 55 L. 55 P. 40 cm 150/180

154 - CHINE - Paire de chaises en bois sculpté. Dossier à décor d'arbres et oiseaux.
Pieds avant sculptés de feuilles d'acanthé.
Travail ancien.
H. 106 L. 51 P. 42 cm 300/400

155 - CHINE - Quatre chaises en bois sculpté. Dossier à décor d'arbres et oiseaux.
Pieds avant sculptés de feuilles d'acanthé.
Travail ancien.
H. 106 L. 51 P. 42 cm 600/800

156 - ASIE - Grande divinité guerrière en bois sculpté et traces de polychromie.
(accident et manques)
H. 235 cm 2 000/3 000

157 - Quatre épingles à chapeau et un cabochon en jade. 60/80

158 - Trois peignes: un en métal doré, un en métal et écaille et un en écaille piquetée. Vers 1900. 70/80



153 et 153



156



160 à 168



171, 172 et 174

- 159 - Sculpture en bois représentant Sainte Thérèse.
H. 79 cm 300/400
- 160 - Plat cardinal en étain. Poinçon de Claude Morant, Lyon, 1636.
D. 33,5 cm 80/100
- 161 - Assiette en étain bordure au filet. Poinçon P M + un marteau, armoiries non identifiées.
D. 24 cm 20/30
- 162 - Plat en étain bordure au filet. Poinçon de Laurent Morant.
Lyon, 1700
D. 29,5 cm 30/40
- 163 - Plat en étain bordure au filet. Armorié (peut-être PAMIERS, in D'Izarny-Gargas - Quercy - Cahors Guillaume, conseiller du Roi, et maire de Saint-Affrique D'argent, à un palmier de sinople, et un chien de sable, lampassé de gueules, passant au pied de l'arbre)
D. 31 cm 80/100
- 164 - Plat en étain de forme contournée. Poinçon de Jean Balmet.
Lyon, XVIIIe siècle.
D. 32 cm 50/60
- 165 - Assiette en étain. Poinçon de Louis Pontet.
D. 22 cm 40/50
- 166 - Gourde en étain gravé à décor de musiciens. H. 19,5 cm 20/30
- 167 - Lampe de sanctuaire en étain, non poinçonnée.
XIXe siècle 30/40
- 168 - Assiette en étain à bord godronné.
Armorié (LOSTANGES Nadaud - Centre - Limousin - Tome 3 Château dans le Bas-Limousin D'argent, au lion de gueules, armé, lampassé et couronné d'azur, à l'orle de cinq étoiles de gueules)
Poinçon de Taudin, Bordeaux, XVIIIe siècle.
D. 25 cm 60/80
- 169 - «Saint Luc» et «Saint Marc» Deux sculptures en marbre blanc. Reposent sur une base rectangulaire avec inscriptions. XIXe siècle.
(manques aux doigtgs de Saint Luc)
H. 57 et 59 cm 250/300

- 170 - Trébuchet dans sa boite en bois. Signé R.N.
XVIIIe siècle. 50/60
- 171 - Epée d'uniforme à garde à décor de bataille antique.
L. 94 cm 80/100
- 172 - Epée d'uniforme à garde à décor d'un aigle. Avec son fourreau.
Epoque Second Empire.
L. 88 cm 120/150
- 173 - Epée d'officier et son fourreau en acier. lame gravée Manuf d'armes de Chatellerault - Juillet 1884 - Officier de cavalerie - 16e - 1883 - Entse Henry. L. 101,5 cm 300/400
- 174 - Sabre et son fourreau à lame courbe. Poignée en bronze et ivoire à décor de tête d'aigle. lame gravée des armoiries anglaise et couronne royale anglaise. Angleterre, Début XIXe siècle.
(petites usures)
L. 85 cm 1 500/2 000
- 175 - Petit nécessaire de couture en métal doré et boite en ivoire de forme comtournée et un étui à aiguille en ivoire. Fin XIXe siècle 60/80
- 176 - Hochet en argent à manche en os et petit sujet «jeune femme assise» en ivoire sculpté. 40/50
- 177 - Carnet de bal en ivoire gravé «Anne Marie», une petite boite coquille et une broche en métal orné d'une turquoise. Vers 1900 40/50
- 178 - Trois petits pendentifs porte-photos en argent formant miroir. 40/50
- 179 - Carnet de bal rectangulaire en écaille incrusté d'argent à décor d'oiseaux branchés et médaillon doré.
Vers 1900 50/60
- 180 - DUPONT- Briquet de table à essence « Jeroboam » en métal doré à motif de godrons.
Vers 1950
H. 9,5 cm 400/500



169



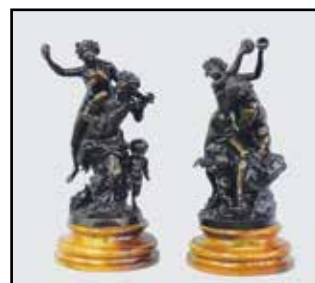
177, 170, 176, 178 et 179



181



192 et 207



183

181 - P. SORMANI - Petit écritoire en bois de placage de loupe et marqueterie, filets de laiton et nacre monogrammé LM. Intérieur en velours violet.

Signé sur la serrure «P. Sormani 10 rue Charlot Paris»

Epoque Napoléon III

H. 9,5 L. 34 P. 27 cm

300/400

182 - Pierre Jules MÈNE (1810-1879) «Vache et son veau»

Sculpture en bronze, signée sur la terrasse.

H. 14 L. 22. P. 11 cm

150/200

183 - D'après CLODION

«La danse» et «Les vendanges»

Deux sculptures en bronze patiné.

Reposent sur une base circulaire en bois.

H. 56 cm

2 000/2 500

Provenance: Château de Trélissac (Dordogne) vente du 11 juillet 1933 par Me Boule notaire à Périgueux

184 - POCFINI (début XXe siècle)

«Paysanne au panier et oie»

Sculpture en albatre. Signée sur la base.

(accident au doigt et coiffe recollée)

H. 72 cm

800/1 000

185 - Petite glace en bois sculpté et doré à décor d'aigle bicéphale surmonté d'une couronne. XVIIIe siècle.

58 x 44 cm

250/300

186 - Deux assiettes en faïence régionales à décor d'oiseaux branchés.

XVIIIe siècle.

D. 21 et 22 cm

50/60

187 - CHOISY - Douze assiettes en faïence aux vues de Paris, bordures aux ananas. Première moitié XIXe siècle. D. 21,5 cm

100/120

188 - Cinq assiettes de Choisy aux vues de Paris, bordures aux ananas. Première moitié XIXe siècle. D. 21,5 cm

30/40

189 - Quatre assiettes de Choisy à décor tiré de l'histoire romaine, bordures aux ananas. Première moitié XIXe siècle.

On joint deux assiettes de Montereau portant un texte de chanson

(«Il faut finir» et «La bonne vieille»), bordures de feuilles.

Première moitié XIXe siècle.

D. 21,5 cm et 21 cm

20/30

190 - Porcelaine de Paris - Partie de service en porcelaine à décor de fleurs. Bordure crème et filets or comprenant: compotiers, ravier, assiettes.

Signée «Bourgeois 21, rue Drouot»

Serie de Sept assiettes en porcelaine blanche à décor de fleurs et une partie de tisanière marquée au revers.

Fin XIXe siècle.

D. 20 cm

60/80

191 - AYNLEY - Service anglais en porcelaine à décor floral sur fond jaune comprenant 57 grandes assiettes et 46 petites assiettes, 14 tasses et 23 soucoupes.

On joint un plateau en porcelaine de Royal Worcester

150/200

192 - SEVRES - Grand vase couvert en porcelaine blanche et or à décor polychrome et or de fleurs. Monture et base en bronze doré.

Style Louis XVI, XXe siècle.

H. 73 cm

400/500

193 - Paire de chenets en bronze ciselé et doré à décor d'angelots, pots à feu et enroulement de rinceaux feuillagés.

Epoque Louis XVI

(manque les fers)

H. 29 L. 35 P. 11 cm

400/500

194 - Paire de vases en terre cuite à décor imitant le marbre. Vers 1900

(une anse restaurée)

H. 84 cm

200/250



182



185



194



193



197 à 201

- 195 - Petit vase en verre marmoréen blanc et violet.
H. 12 cm 35/40
- 196 - LORRAIN - Grand vase en verre marmoréen bleu. Signé.
H. 31 cm 120/150
- 197 - Emile GALLE (1846-1904) - Vase en verre rose et décor rouge de cyclamens dégagé à l'acide. Signé.
H. 12,5 cm 500/600
- 198 - Emile GALLE (1846-1904) - Vase en verre blanc à décor de fleurs bleu foncé et bleu clair dégagé à l'acide. Signé.
H. 13,5 cm 600/800
- 199 - Emile GALLE (1846-1904) - Vase en verre jaune et orangé à panse légèrement aplatie à décor de sorbiers dégagé à l'acide. Signé.
H. 12,5 cm 600/700
- 200 - Emile GALLE (1846-1904) - Bol en verre blanc et décor bleu de volubilis dégagé à l'acide. Signé.
H. 5,5 cm 400/500
- 201 - DAUM - Encrier carré couvert en verre multicouche jaune et orange à décor de paysage lacustre dégagé à l'acide. Signé.
H. 13 L. 10 P. 10 cm 1 200/1 500
- 202 - Gabriel ARGY-ROUSSEAU (1885-1953)
«Fleurs dans des losanges»
Haut vase ovoïde. Épreuve en pâte de verre au décor en relief de fleurs dans des losanges traité violet, rouge et blanc sur fond opaque marmoréen. Signé G. ARGY-ROUSSEAU.
H. 24 cm 1 000/1 500



196, 195, 203 et 204

- 203 - CHARDER - Le Verre Français - Vase en verre multicouche à décor de Fuchsias dégagé à l'acide sur fond crème et pied bleu. Signé.
H. 35 cm 1 200/1 500
- 204 - LEGRAS - Deux vases en verre à décor dégagé à l'acide de paysage aux sapins. Signés. H. 25 et 20 cm 300/400
- 205 - SAINT LOUIS - Huit grands verres à pieds et six coupes à champagne en cristal taillé, modèle «Tommy». Signés.
Verres: H. 17 cm - Flutes: H. 19 et 21 cm 300/350
- 206 - SAINT LOUIS - Suite de six grands verres à pieds et six petits verres en cristal de couleur taillé, modèle «Tommy». Signés. (état neuf)
H. 19,5 et 13,5 cm 730/750
- 207 - BACCARAT - Grand vase en cristal et bronze doré à décor taillé en pointes de diamants. Repose sur une base circulaire. Marqué «musée des cristalleries de BACCARAT (1821-1840) - Reproduction». (fond percé)
H. 52 cm 450/500
- 208 - Alphonse MONCEL (1866-1930)
«La Porteuse d'eau»
Épreuve en bronze patiné. Signé sur la base.
H. 46 cm 600/800
- 209 - LALIQUE, France - Sept verres à pied en cristal. Base carrée. Signés.
H. 12,5 cm 40/50
- 210 - René LALIQUE (1860-1945)
Coupe « Ondine »
Épreuve en verre moulé pressé satiné mat et brillant. Signée R. Lalique. Diam. 21 cm (trois petites égrenures) 300/400



202



208



205, 206



211



215



219 et 224



221

210bis - Max LE VERRIER (1891-1973)

Paire de serres livres en métal patiné vert à décor d'écureuils. Signés.
H. 19,5 L. 17 cm

50/60

211 - LONGWY- Vase boule colonial «Jungle» en émaux polychrome et or.
Numéroté 32/50 et signé M.P. CHEVALLIER. (réédition)

H. 38 D. 17 cm

500/600

212 - Vase ovoïde en porcelaine beige et cristallisation bleue.

Signé sous la base.

H. 25 cm

50/60

213 - Louis VUITTON - Carré en soie grise dans sa boîte d'origine.

80/100

214 - HERMES - Carré en soie dans sa boîte d'origine.

100/120

215 - Petit miroir à fronton à parecloses en bois sculpté et doré.

XVIIIe siècle

76 x 44 cm

600/700

216 - Ange tenant une lance en bois sculpté polychrome et or . Il repose sur une large base sculptée de têtes d'anges et agneau et terminé par des pattes de lion . XVIIIe siècle.

(manques)

H.116 cm

600/700

217 - Console en bois sculpté et doré à décor d'un angelot les bras levés supportant un plateau rectangulaire.

Il repose sur une base terminée par des pieds boules.

Italie, Fin XVIIIe siècle.

(manques)

H. 87 L. 90 P. 56 cm

1 000/1 200

218 - Fontaine en étain à décor de coquille comprenant un corps de fontaine, un bassin et un seau. XVIIIe siècle.

Avec un support en noyer mouluré du XIXe siècle.

H. 186 cm

500/600

218bis - Fontaine en tôle repeinte en faux marbre, dorure à l'or fin, avec son bassin.

XIXe siècle.

H. Corps. 50 cm

80/100

219 - Fauteuil canné à dossier plat en bois mouluré et sculpté à décor de fleurettes. Repose sur des pieds cambrés.

Epoque Louis XV

(renforts, petites restaurations)

H. 93 L. 66 P. 55 cm

150/200

220 - Buffet à retrait en bois mouluré et sculpté ouvrant à quatre vantaux et deux tiroirs. XXe siècle, dans le style du XVIIe siècle

H. 180 L. 145 P. 51 cm

300/350

221 - Grand miroir à parecloses en bois sculpté et doré à décor ajouré de bouquet fleuris et pampres de vignes.

Epoque Régence

130 x 87 cm

1 200/1 500

222 - Commode en poirier mouluré et sculpté à façade arbalette.

Elle ouvre à trois tiroirs. Montants arrondis.

Début XVIIIe siècle (deux pieds antés, restaurations)

H. 91 L. 126 P. 64 cm

600/800

223 - Buffet bas en chêne mouluré et sculpté de fleurs et coquilles ouvrant à trois vantaux. Ceinture chantournée, montants arrondis. Repose sur des pieds galbés légèrement recoupés.

XVIIIe siècle.

H. 100 L. 186 P. 53 cm

500/600

224 - Fauteuil cabriolet en bois sculpté. Pieds fuselés cannelés.

Epoque Louis XVI

(renforts)

H. 90 L. 60 P. 54 cm

100/120



217



222



216



218bis



223



227



229

225 - Bureau cylindre en acajou et filets de laiton ouvrant à six tiroirs, un abattant et un grand tiroir en ceinture. Repose sur des pieds fuselés.

Style Louis XVI

H. 106 L. 78 P. 48 cm

150/180

226 - Petit meuble à hauteur d'appui en acajou ouvrant à un tiroir et deux vantaux. Repose sur des pieds cambrés.

Plateau en marbre blanc cerné d'une galerie en laiton.

Style Transition, Fin XIXe siècle.

H. 95 L. 60 P. 32 cm

150/200

227 - Secrétaire à abattant en bois de placage et filets de bois clair. Il ouvre à un abattant découvrant deux niches et six tiroirs et deux vantaux en partie inférieure. Repose sur des pieds cambrés.

Dessus de marbre rose veiné.

Epoque Transition Louis XV-Louis XVI

Estampillé DELORME trois fois

(manques et restaurations)

H. 132 L. 97 P. 40 cm

1 000/1 200

Adrien DELORME-FAIZELOT, reçu Maître en 1748.

228 - Table rectangulaire en noyer ouvrant à deux tiroirs. Repose sur des pieds légèrement cambrés. XVIIIe siècle.

H. 74 L. 170 P. 69 cm

150/200

229 - Salon en bois sculpté, ajouré et doré à décor de rinceaux feuillagés, palmettes. Dossiers droits. Repose sur des pieds toupies à godrons terminés par des roulettes réunis par une entretoise en H. Il comprend un grand canapé, une paire de fauteuils et six chaises.

Travail Italien du XIXe siècle.

(petits accidents, manques)

Canapé: H. 118 L. 188 P. 65 cm- Fauteuils: H. 116 L. 71 P. 69 cm

Chaises: H. 110 L. 58 P. 58 cm

2 000/2 200



232

230 - Glace à fronton à pareclozes en bois recouvert de laiton repoussé à décor de perruches dans un feuillage luxuriant et bambou. XIXe siècle.

(deux fentes)

122 x 76 cm

200/250

231 - Secrétaire à abattant en bois de placage et marqueterie à décor de cubes empilés. Il ouvre à un tiroir en partie supérieure, un abattant découvrant cinq niches et six tiroirs et trois tiroirs en partie inférieure. Repose sur des pieds droits.

Epoque Louis XVI

H. 142 L. 96 P. 39 cm

600/800



228



231



234



235, 239

232 - Petite table jardinière en bois de placage et marqueterie à décor d'un oiseau dans des rinceaux. Pieds fuselés et cannelés réunis par une entretoise en H. Epoque Napoléon III
H. 75 L. 61 P. 39 cm 120/150

233 - Petite armoire en bois mouluré et sculpté ouvrant à deux portes.
H. 210 L. 135 P. 52 cm 150/180

234 - Commode à façade arbalète en noyer mouluré et sculpté. Elle ouvre à trois tiroirs ornée de bronze doré côtés à décor de rosaces. Montants arrondis. XVIIIe siècle. (restaurations, piqûres)
H. 94 L. 143 P. 64 cm 1 500/1 800

235 - Table écritoire de voyage en acajou et cuir bordeaux. Piètement croisée. (usures)
Travail anglais de la fin du XIXe siècle
H. 82 L. 56 P. 30 cm H. fermé 91 cm 150/200

236 - Paire de fauteuils en bois sculpté. Repose sur des pieds sabres. Epoque Restauration
H. 91 cm 200/300

237 - Petite console en placage d'acajou. Repose sur deux pieds colonne à l'avant. Base pleine. Dessus de marbre noir. Style Empire
H. 81 L. 61 P. 33 cm 100/120

238 - Armoire en bois naturel sculpté à décor d'un vase et de palmettes. Elle ouvre à deux vantaux. Pieds à enroulement. Style Louis XV
H. 245 L. 154 P. 61 cm 250/300

239 - Paire de fauteuils en bois sculpté. Epoque Restauration
H. 94 cm 200/300

240 - Emile GALLE (1846-1904) - Trois tables gigognes en bois et marqueterie à décor de bateaux et mouettes. Deux signées. (usure au placage)
H. 70 L. 58 P. 37 cm 200/250

241 - Piano droit en bois de placage et décor marqueté de fleurs. Cadre métallique. H. 129 L. 141 P. 60 cm 100/150

242 - Armoire en noyer ouvrant à deux vantaux.
H. 196 L. 130 P. 57 cm 100/120

243 - Vaisselier en bois ouvrant à deux vantaux. Travail Art Populaire du XIXe siècle
H. 218 L. 107 P. 64 cm 150/200



236



240



CONDITIONS GENERALES DE VENTE

La vente se fera au comptant et sera conduite en euros. Aucune réclamation ne sera recevable dès l'adjudication prononcée, les expositions successives permettant aux acquéreurs de constater l'état des objets exposés.

Les acquéreurs paieront en sus du montant de l'adjudication 20% TTC.

L'adjudicataire le plus offrant et dernier enchérisseur aura pour obligation de remettre ses nom et adresse.

En cas de double enchère reconnue effective par le Commissaire-Preiseur, l'objet sera remis en vente au prix proposé par les enchérisseurs et tout le public sera admis à enchérir à nouveau.

Les éventuelles modifications aux conditions de vente ou aux descriptions du catalogue seront annoncées verbalement pendant la vente et notées sur le procès-verbal.

Le règlement pourra être effectué comme suit:

- par chèque bancaire avec présentation obligatoire d'une pièce d'identité en cours de validité,

- par carte bancaire: Visa, Mastercard

- par virement bancaire en euros (notre RIB vous sera communiqué sur demande)

- en espèces (pour un montant maximum de 1 000 euros pour les ressortissants français, frais et taxes compris par vente; et 750 euros pour les commerçants).

Tous les frais bancaires seront à la charge de l'acheteur.

Dès l'adjudication prononcée les achats seront sous l'entière responsabilité de l'adjudicataire.

Aucun lot ne sera remis aux acquéreurs avant l'acquittement de l'intégralité des sommes dues.

En cas de règlement par chèque par l'adjudicataire, Le transfert de propriété n'aura lieu qu'après encaissement du chèque.

Les renseignements concernant les lots: dimensions, état ne sont données qu'à titre indicatif. Les lots sont vendus en l'état où ils se trouvent au moment de l'adjudication.

Aucune réclamation ne sera admise une fois l'adjudication prononcée.

L'ordre du catalogue sera suivi toutefois la société de vente se réserve le droit de réunir ou de diviser les lots.

La société de vente et les experts se chargent d'exécuter gracieusement les ordres d'achats qui leur seront confiés et ne pourront être tenu pour responsable en cas de problème de liaison téléphonique.

PALAIS SVV - 17, rue Pétrus Maussier - 42000 Saint-Etienne - Tel. 04 77 21 68 12 - info@palais-svv.fr - www.palais-svv.fr
SVV agrément n° 028-2012 du 15 novembre 2012 - RCS St-Etienne : 788 567 907

