

# PALAIS SVV

Maison de vente aux enchères



D'un ensemble d'argenterie : Paire de bougeoirs en argent. MO. T. Epoque Empire.  
Cafetière en argent. MO E. A. COURTOIS. XIXe s.  
Pot à lait en argent MO. JP BIBRON. Epoque Empire



Commode en bois de placage et marqueterie ornée de bronzes à décor de figures mythologiques, d'après RIESENER pour la chambre de Louis XVI à Versailles. Plateau de marbre gris veiné. Style Louis XVI, XXe siècle.  
H. 89 L. 142 P. 52 cm

2 800/3 000



Salon en bois sculpté et doré comprenant quatre fauteuils et une paire de chaises.  
Style Louis XVI, ep. Napoléon III  
450/500



D'un ensemble de vases en porcelaine



Table de salon en bois noirci et marqueterie Boulle à décor de rinceaux, pieds cambrés. Style Louis XIV, vers 1900 (accidents et manques) H. 77 L. 62 P. 49 cm 150/200  
Lampadaire-torchiere en bois sculpté et polychrome à décor d'un page noir tenant une corne d'abondance. Style Napoléon III, XXe siècle. H. 177 cm 250/300  
Table de salon en bois noirci à plateau en céramique à décor de polychrome de griffons affrontés et rinceaux sur fond rose (plateau restauré). Pieds tournés. Epoque Napoléon III  
H. 74 L. 74,5 P. 44,5 cm 180/200



Buste de Pape en bois sculpté polychrome. XVIIe siècle. (manques aux doigts). H. 53 cm 500/600



Table à la Tronchin en noyer et placage de noyer. Plateau orientable recouvert de maroquin marron, doré aux petits fers. Pieds tournés. Epoque Louis Philippe.  
(fentes au plateau, sautes de placage)  
H. 74 L. 89 P. 54 cm 300/400



Coiffeuse provençale en bois laqué crème et filet bleu surmontée d'un plateau à étagère en marbre blanc enchassant un miroir. Vers 1900.  
H. 170 L. 108 P. 51 cm 500/600  
Valet de nuit en métal chromé. Piètement à doucine circulaire. H. 150 cm 200/300

VENTE AUX ENCHERES  
PUBLIQUES

VENDREDI 26 MARS 2021  
A 13H30

**TABLEAUX, VERRERIE,  
ASIE, DESIGN, OBJETS  
D'ART & MOBILIER**

*Provenant notamment d'une propriété  
provençale*

Commissaire Priseur habilité  
Maître Anthony Palais

à l'Hôtel des Ventes

17, rue Pétrus Maussier  
42000 Saint-Etienne



Billot de boucher en bois ouvrant à un tiroir. Montants sculptés.  
H. 85 L. 169 P. 59,5 cm 600/800  
Paire de porte-enseignes de boucherie en fonte à décor de boeufs.  
71 x 57 cm 250/300



Genre de Sèvres - Grande jardinière ovale en porcelaine polychrome et or à fond bleu. Monture en bronze. Style Louis XVI, vers 1900.  
H. 26 L. 75 P. 25 cm 500/600

Lots visibles sur [www.palais-svv.fr](http://www.palais-svv.fr)  
et [www.gazette-drouot.com](http://www.gazette-drouot.com)



**DROUOT**  
DIGITAL  
Live

Expositions publiques :  
Jeudi 25 mars 10h - 12h / 14h - 18h  
Vendredi 26 mars 10h - 11h30



Charles et Ray EAMES, Edition Herman MILLER - Longe chair n°670 et son ottoman n°671 en placage de palissandre et cuir noir. Pieds en fonte d'aluminium (état d'usage, petites sautes de placage en bordure) H. 75 L. 85 P. 85 cm. Ottoman : H. 41 L. 65 P. 55 cm  
2600/2800



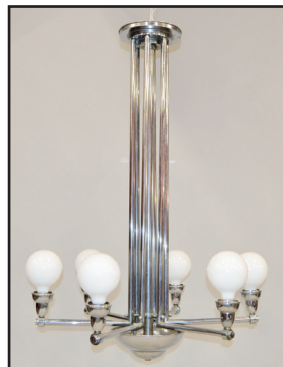
Travail FRANCAIS, vers 1950 - Lampe quadrangulaire en céramique émaillée beige. Base en verre bûlé. H. 22 cm 250/280  
Travail FRANCAIS, 1950-60 - Femme assise en céramique émaillée noire. H. 30 L. 51 cm 400/500



NOBILIS et FIRST TIME, Designer Didier GOMEZ - Grand canapé moderne trois places entièrement tapissé de tissu Nobilis épais rouge et or. H. 80 L. 209 P. 93 cm 450/500



Hans HOPFER (1931-2009) pour ROCHE-BOBOIS. Canapé modulable «Through the Decade» en velours ras beige composé de trois structures d'angles et une structure droite. Vers 1977. 500/600  
Dimensions d'un élément : H. 72 L. 87 P. 87 cm  
ROCHE BOBOIS - d'un ensemble de trois tables basses rectangulaires en verre fumé et pieds en métal chromé. Vers 1970



Travail FRANÇAIS, vers 1940 Lustre en métal chromé à 6 bras de lumières. H. 120 Diam. 85 cm 600/800



Travail MODERNE XXe siècle «Jeune femme nue accroupie» Sculpture en bronze à patine argentée et or. Porte sur la base une marque Lucille. H. 91 cm 600/800  
Travail CONTEMPORAIN, vers 1980 «Danseuse assise les bras écartés, tête baissée» Sculpture en bronze à patine verte formant base de table basse. H. 47 L. 68 P. 74 cm 500/600



Table basse de salon tournante en verre sécurit à deux plateaux. Base circulaire. H. 61 L. 60 P. 53 cm 120/150  
International Design - Lampe de bureau articulée en plastique noir. Vers 1980-1990. L. 80 cm 50/60  
Travail MODERNE XXe siècle - Lampadaire de salon à trois bras de lumières articulés avec tulipe en verre moulé blanc et jaune à décor de fleurs. Base en marbre beige. Vers 1980. H. 180 cm 150/200

Salon de jardin comprenant deux fauteuils et deux chaises en fer forgé, laqué blanc. Assise lame de ressort. H. 95 cm 350/400



D'un ensemble de verreries par Emile GALLE, DELATTE et Marcel GOUPY



D'un ensemble de mobilier en fer forgé

#### CONDITIONS GENERALES DE VENTE

La vente se fera au comptant et sera conduite en euros. Aucune réclamation ne sera recevable dès l'adjudication prononcée, les expositions successives permettant aux acquéreurs de constater l'état des objets exposés.

Les acquéreurs paieront en sus du montant de l'adjudication 22% TTC

L'adjudicataire le plus offrant et dernier enchérissseur aura pour obligation de remettre ses nom et adresse.

En cas de double enchère reconnue effective par le Commissaire-Priseur, l'objet sera remis en vente au prix proposé par les enchérissseurs et tout le public sera admis à enchérir à nouveau.

Les éventuelles modifications aux conditions de vente ou aux descriptions du catalogue seront annoncées verbalement pendant la vente et notées sur le procès-verbal.

Le règlement pourra être effectué comme suit:

- par chèque bancaire avec présentation obligatoire d'une pièce d'identité en cours de validité,
- par carte bancaire: Visa, Mastercard
- par virement bancaire en euros (notre RIB vous sera communiqué sur demande)

- en espèces (pour un montant maximum de 1 000 euros pour les ressortissants français, frais et taxes compris par vente; et 750 euros pour les commerçants).

Tous les frais bancaires seront à la charge de l'acheteur.

Dès l'adjudication prononcée les achats seront sous l'entière responsabilité de l'adjudicataire.

Aucun lot ne sera remis aux acquéreurs avant l'acquittement de l'intégralité des sommes dues.

En cas de règlement par chèque par l'adjudicataire. Le transfert de propriété n'aura lieu qu'après encaissement du chèque.

Les renseignements concernant les lots: dimensions, état ne sont données qu'à titre indicatif. Les lots sont vendus en l'état où ils se trouvent au moment de l'adjudication.

Aucune réclamation ne sera admise une fois l'adjudication prononcée.

L'ordre du catalogue sera suivi toutefois la société de vente se réserve le droit de réunir ou de diviser les lots.

La société de vente et les experts se chargent d'exécuter gracieusement les ordres d'achats qui leur seront confiés et ne pourront être tenu pour responsable en cas de problème de liaison téléphonique.