



Petit chariot formant bar en métal patiné. Repose sur quatre roulettes. H. 110 L. 80 P. 40 cm 150/180 €



RAAK - Paire d'appliques boule en opaline blanche reposant sur un support en métal laqué gris. Signé RAAK. Vers 1960 H. 36 L. 45 P. 47 cm 700/800 €



Laurence MEDIONI (née en 1964) "Les nouveaux rivages" Acrylique sur toile, signée. 30 x 90 cm 300/400 €



ARNE WAHL IVERSEN (XXe) & VINDE MOBELFABRIK (éditeur) - Bureau en teck et placage de teck. Caisson supérieur ouvrant à deux tiroirs en façade, plateau rectangulaire surmonté d'un cartonnier ouvrant à deux tiroirs à prises profilés et un casier central. Il repose sur un piétement méplat réuni par une entretoise. Et une chaise en teck à assise de cuir fauve. Vers 1960. H. 84 L. 100 P. 70 cm 800/1 000 €



Frédéric CORRET (né en 1962) "Homme penché" - Haut meuble à hauteur d'appui en fer et bois ouvrant à quatre tiroirs. H. 149 L. 190 P. 57 cm 800/900 €



TRAVAIL SCANDINAVE, vers 1960 Commode formant coiffeuse ouvrant à un plateau abattant orné d'un miroir ovale et de deux caissons. Trois tiroirs dont un simulé. Repose sur un piétement droit. H. 123 L. 111 P. 47 cm 300/400 €



Christian GUY dit "Nuage Blanc" (1948-2006) "La sieste dans l'herbe" Laque sur panneau, signée en bas à droite. Datée 1985 et dédiée au dos. 30 x 59 cm 1 000/1 200 €
Provenance : Galerie des quatre coins, collection Luis Marcel



TRAVAIL FRANCAIS vers 1960 Meuble à dossiers en placage ouvrant à deux portes coulissantes découvrant d'un côté des portes-dossiers et de l'autre une étagère. Repose sur un piétement en acier. H. 85,5 L. 120 P. 44,5 cm 250/300 €



TRAVAIL FRANCAIS vers 1960 - Bureau moderniste en lame d'acier chromé à entretoise en H. Plateau rectangulaire en bois de placage. Caisson en bois de placage ouvrant à trois tiroirs à façades laquées noires. H. 75 L. 201 P. 100 cm 1 000/1 200 €



MAX-STACKER - Steelcase - Suite de douze chaises en plastique orange et piétement en métal chromé. (petits accidents et usures) H. 78 L. 45 P. 47 cm 400/500 €



Important lustre monte et baisse à vasque en opaline blanche et métal doré. Vers 1950 D. 50 cm 350/400 €



Philippe MONCORGE (né en 1960) "Eau, ciel et rage de Terre" Terre, lapis lazuli, malachite et charbon sur toile. Signée en bas à droite, titrée au dos et daté 94 40 x 40 cm 250/300 €

TRAVAIL FRANCAIS vers 1960 - Sculpture en aluminium représentant une colonne ondoyante reposant sur un socle carré. H. 57 cm 100/120 €



GUZZINI - Petite table formant plateau en PVC blanc à piétement rectangulaire rétractable. Signée. H. 24 L. 58 P. 35 cm 40/50 €

GUZZINI, Design Studio - Lampe champignon en PVC blanc et noir. H. 24 cm 60/80 €

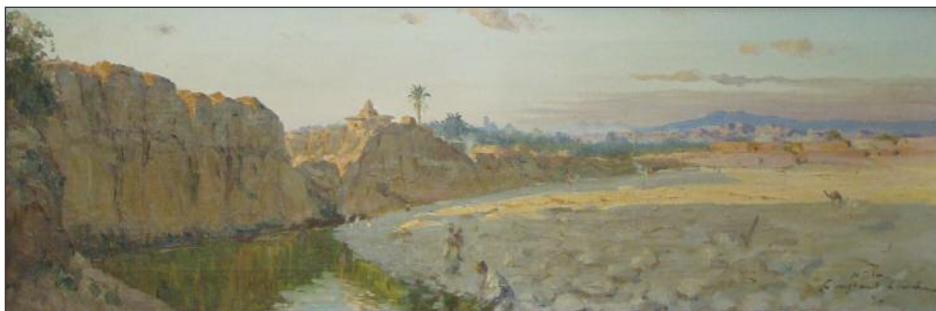


Philippe STARCK with Eugéni, ed. KARTELL "Dr Yes", Six fauteuils en plastique vert assis reposant sur quatre pieds fuselés. H. 80 L. 53 P. 54 cm 250/300 €



Raymond LOEWY (1893-1986) Bureau en métal laqué marron et plastique orange ouvrant à six tiroirs. H. 75 L. 160 P. 80 cm 550/600 €





CONSTANT-LOUCHE (1880-1965)
 "Paysage animé à M'Sila"
 Huile sur toile, signée en bas à droite, située et datée.
 42 x 123 cm

1 500/2 000 €



IGBOS-NIGERIA - "Personnage debout, mains ouvertes" Sculpture ancienne en bois patiné et enduit de terre rouge (petits manques).
 H. 88 cm 1 200/1 500 €



CHINE - Console rectangulaire en bois ouvrant à trois tiroirs. Elle repose sur quatre pieds droits. (plateau XIXe s, piétement XXe s).
 H. 90 L. 221 P. 44 cm 400/500 €



D'un ensemble d'objets chinois



OLIVIER GENTY (né en 1963)
 "Impromptu en rouge, souvenir de Pompei"
 Huile sur toile 50 x 100 cm 550/600 €



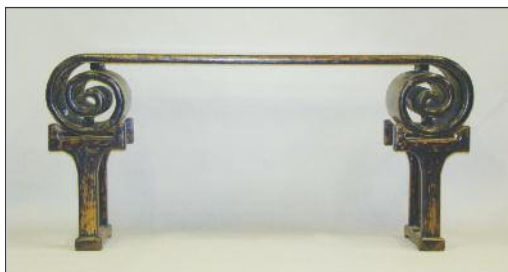
HI MINGHAO (XXe siècle)
 "Jeune enfant debout"
 Acrylique sur toile, signée.
 160 x 120 cm 1 000/1 200 €



CHINE - Paire de fauteuils en bois dur à haut dossier. Accotoirs mouvementés. Repose sur des pieds droits réunis par une entretoise. XIXe siècle (fente à un dossier).
 H. 121 L. 66 P. 47 cm 400/500 €



HI MINGHAO (XXe siècle)
 "Jeune enfant debout"
 Acrylique sur toile, signée.
 160 x 120 cm 1 000/1 200 €



CHINE - Console en bois mouluré laqué noir à plateau à enroulement reposant sur deux pieds droits à entretoise.
 H. 84 L. 182 P. 60 cm 500/600 €

CONDITIONS GENERALES DE VENTE

La vente se fera au comptant et sera conduite en euros. Aucune réclamation ne sera recevable dès l'adjudication prononcée, les expositions successives permettant aux acquéreurs de constater l'état des objets exposés.

Les acquéreurs paieront en sus du montant de l'adjudication 20% TTC

L'adjudicataire le plus offrant et dernier enchérisseur aura pour obligation de remettre ses nom et adresse.

En cas de double enchère reconnue effective par le Commissaire-Preneur, l'objet sera remis en vente au prix proposé par les enchérisseurs et tout le public sera admis à enchérir à nouveau. Les éventuelles modifications aux conditions de vente ou aux descriptions du catalogue seront annoncées verbalement pendant la vente et notées sur le procès-verbal.

Le règlement pourra être effectué comme suit:

- par chèque bancaire avec présentation obligatoire d'une pièce d'identité en cours de validité,
- par carte bancaire: Visa, Mastercard
- par virement bancaire en euros (notre RIB vous sera communiqué sur demande)
- en espèces (pour un montant maximum de 3 000 euros pour les ressortissants français, frais et taxes compris par vente; et 750 euros pour les commerçants).

Tous les frais bancaires seront à la charge de l'acheteur.

Dès l'adjudication prononcée les achats seront sous l'entière responsabilité de l'adjudicataire

Aucun lot ne sera remis aux acquéreurs avant l'acquittement de l'intégralité des sommes dues.

En cas de règlement par chèque par l'adjudicataire, Le transfert de propriété n'aura lieu qu'après encaissement du chèque.

Les renseignements concernant les lots: dimensions, état ne sont donnés qu'à titre indicatif. Les lots sont vendus en l'état où ils se trouvent au moment de l'adjudication.

Aucune réclamation ne sera admise une fois l'adjudication prononcée.

L'ordre du catalogue sera suivi toutefois la société de vente se réserve le droit de réunir ou de diviser les lots.

La société de vente et les experts se chargent d'exécuter gracieusement les ordres d'achats qui leur seront confiés et ne pourront être tenu pour responsable en cas de problème de liaison téléphonique.

PALAIS SVV

Maison de vente aux enchères



Pierre COLLEU (né en 1948) - Commode "Mickey Mouse" - circa 1980
Edition Starform pour Disney. H. 122 L. 101 P. 54 cm 500/550 €
KARTELL - Porte manteau, fauteuils "Dr Yes", lampe.
ROCHE BOBOIS - Coussins, collection Jean Cocteau
Eero AARNIO ed. MAGIS- chien en plastique orange "Puppy"
GUZZINI - Table et lampe champignon
Mac CONICO - Grand tapis en laine à décor de poissons. 195 x 300 cm



Jean-Gabriel DOMERGUE
(1889-1962)
"Aline"
Huile sur isorel, signée en bas à gauche, titrée au dos.
(petites restaurations).
33 x 24 cm 2 500/3 000 €

Nous remercions M. Noe WILLER pour nous avoir confirmé l'authenticité de cette oeuvre qui sera incluse dans le catalogue raisonné de l'artiste.



TRAVAIL SCANDINAVE, vers 1960 - Table de salon rectangulaire formant jardinière en son extrémité. Elle repose sur quatre pieds fuselés.
H. 43 L. 145 P. 50 cm 200/300 €
Maison BARBIER, vers 1970-1980 - Lampe de salon en métal chromé à décor d'une boule posée sur une base rectangulaire. H. 58 cm 70/80 €

JEUDI 5 JUIN 2014
à 19 H

VENTE AUX
ENCHERES PUBLIQUES

BIJOUX, TABLEAUX
PHOTOGRAPHIES
ART DECO, DESIGN

à l'Hôtel des ventes
17, rue Pétrus Maussier
42000 SAINT-ETIENNE

Tous les lots sont visibles
sur www.auction.fr
et www.palais-svv.fr

Commissaire-Priseur Habilité :
Anthony PALAIS

Expositions publiques :
Mercredi 4 juin 2014
10 h à 12 h
et 14 h à 18 h
Jeudi 5 juin 2014
10 h à 12 h
et 14 h à 16 h

Pour tout renseignement :
04 77 21 68 12
ou info@palais-svv.fr



D'un ensemble de bijoux.

Expert : Cabinet MELY - MURE
31, rue de Brest 69002 LYON.
Tel. 04 72 56 77 60



Six bouteilles de Côte des Rôties GUIGAL
"La Mouline" 1971. 600/800 € chaque



TRAVAIL FRANCAIS,
vers 1900
"Jeune femme les bras levés"
Sculpture en régule patiné et polychrome. Elle tient dans ses mains une fleur d'où s'échappe une vasque en faïence polychrome. Elle repose sur une base rocaïlle ajourée.
H. 81 cm 300/400 €



Emile NOIROT (1853-1924)
"Paysage à l'étang au soleil couchant"
Huile sur carton, signée en bas à gauche.
20 x 31 cm 500/600 €



Pierre Jules MENE (1810-1879)
"Cheval"
Epreuve en bronze patiné, signée sur la terrasse.
H. 32 cm 800/1 000 €



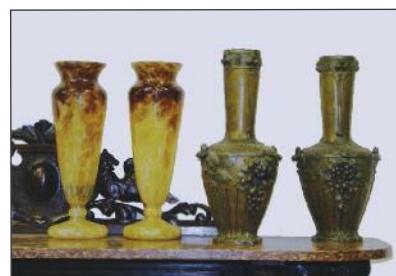
Emile GALLE (1846-1904)
Table de salon en bois de placage et marqueterie à décor d'iris. Piètement sculpté à décor feuillagé réuni par une tablette d'entrejambe à ceinture marquetée d'iris. Signé Gallé sur le plateau. Vers 1900. (Petits sautes de marqueteries et petites restaurations).
H. 71 L. 82 P. 57 cm 1 500/1 800 €



COLIGNY (XXe s)
"Venise, bateaux sur la lagune"
Huile sur toile, signée en bas à gauche.
46 x 55 cm 700/800 €



ECOLE FRANCAISE
XXe siècle
"Nature morte aux tournesols"
Huile sur toile, trace de signature en bas à droite et datée 57. (quelques manques)
86 x 71 cm 300/400 €



Charles SCHNEIDER (1881-1953)
Paire de vase en verre marmoréen jaune-orangé. Signé. H. 40 cm 400/500 €



TRAVAIL FRANCAIS vers 1930
Salle à manger en placage de loupe de noyer comprenant une enfilade, un argentier, une table à allonges et six chaises 500/600 €



René DROUET (1899-1993)
(Att à) - Table de salon en fer battu doré à plateau en verre. Piètement tripode.
H. 45 D. 66 cm 800/1 000 €



Charles JACQUE (1813-1894)
"Moutons dans la bergerie"
Huile sur panneau, signée en bas à gauche.
38 x 46 cm 1 200/1 300 €



Emile GALLE
(1846-1904)
Table de salon rectangulaire en bois fruitier, placage et marqueterie. Plateau à décor de jonquilles, signé. Piètement à décor floral réuni par une entretoise.
H. 72 L. 60 P. 40,5 cm 300/400 €



Marcel FEGUIDE (1888-1968)
"Jeune femme se baignant"
Pastel sur papier, signé en bas à droite. (petits frottements)
52 x 67 cm 400/500 €



Adrien GAUDEZ (1845-1902)
"Paix et progrès" sculpture en bronze patiné, signée sur la terrasse. H. 55 cm 400/500 €



THEVENIN, ébéniste à Moulins, vers 1930 - Mobilier de salle à manger en bois de placage et ivoire sculpté comprenant un buffet-vitrine orné de plaques d'ivoire sculpté à décor géométrique - Console - Table à allonges reposant sur quatre pieds gaines fuselées - Plafonnier carré en bois et plaques de verre gravé. Cachet à l'encre au dos du buffet (petits accidents et manque à l'ivoire).
Buffet: H. 173 L. 192 P. 50 cm
Console: H. 92 L. 115 P. 40 cm
Table: H. 76 L. 119 P. 100 cm; ouverte: L. 209 cm 1 500/2 000 €



MAUVINIÈRE (actif début XXe siècle)
"Bouquet de fleurs dans un vase"
Huile sur toile, signée en bas à droite.
100 x 81 cm 150/200 €



Jean HILL (XXe s) "Paysage au moulin"
Huile sur toile, signée en bas à gauche et datée 1890.
50 x 75 cm 200/300 €



DARLOT Paris - Projecteur ancien pour film en laiton. Signé DARLOT PARIS. Fin XIXe siècle.
H. 23 cm 300/400 €



François DUBESSAY
Appareil photographique en bois et métal comprenant une chambre noire à soufflet et son objectif "Portrait HERMAGIS Paris".
Piétement tripode en chêne à crémaillère (poignée de manivelle manquante).
Fin XIXe siècle
H. 107 cm 500/600 €



TRAVAIL FRANÇAIS, vers 1930
Coiffeuse en bois de placage de forme moderniste à trois plateaux maintenus par un cylindre nickelé d'un côté, ouvrant à deux tiroirs. Elle est surmontée d'un miroir en demi-cercle et repose sur une petite plinthe à l'avant et deux pieds à l'arrière.
H. 123 L. 111 P. 47 cm 700/800 €



F. CASTELLAN (XXe s)
"Etude de têtes de levriers"
Huile sur toile, signée en bas à gauche.
38 x 46 cm 150/200 €



ACLEKI (XXe s)
"Femme ramassant du bois au bord de la rivière"
Huile sur toile signée en bas à droite. (accidents)
98 x 117 cm 400/500 €



D'un ensemble d'œuvres par
Emile BOYER (1877-1948)
"La maison de Mimi Pinson à Montmartre"
Huile sur toile, signée en bas à droite. (accidents).
81 x 100 cm 800/1 000 €



P. J. GUTH (XXe s)
"Péniches et pont"
Technique mixte sur papier, signée en bas à gauche et datée 1937 et dédiée à Renée Génin.
47 x 57 cm 300/400 €



Geneviève GRANGER (1877-1962)
"La vendange, jeune femme et enfant aux raisins"
Sculpture en bronze patiné, signée sur la terrasse.
H. 34 L. 42 P. 14,5 cm 600/700 €



Couple de hérons.
Bronze ciselé et patiné.
Vers 1950.
H. 158 et H. 128 cm 400/500 €



Henri Louis FOREAU (1866-1938)
"Bûcheron au bord de l'eau"
Huile sur toile, signée en bas à droite.
47 x 64 cm 200/250 €



Paire d'appliques et une suspension
en forme de losange en verre teinté
jaune et métal doré.
Vers 1960
H. 39 cm 120/150 €



Trois lustres à décor d'am-
poules stylisées en verre blanc
et translucide et métal doré.
Vers 1960.
H. 33 cm 120/150 €



Eric BATTISTA (né en 1933)
"Sète"
Huile sur papier, signée, située en bas à
gauche et dédiée.
38 x 47 cm 450/500 €
Provenance : Galerie des Quatre Coins, collection Luis
Marcel



TRAVAIL FRANÇAIS,
vers 1960
Fauteuil en osier et piéte-
ment en tube laqué noir.
H. 80 cm 100/120 €



Paire de fauteuils de coiffeur en métal et
cuir bordeaux. Dossier articulé, piétement
tulipe laqué blanc.
Vers 1940.
H. 85 L. 63 P. 55 cm 500/600 €



Marcel BREUER - Suite de sept
chaises "Cesca B32" en bois et tubes
chromés, assise cannée. Réédition des
années 80.
H. 82 L. 47 P. 45 cm 500/600 €



VAGH-WEINMANN (XXe s)
"Paysage"
Huile sur panneau, signée en bas à gauche.
Annotée "paysage par weinmann".
(petit soulèvement)
50 x 60 cm. 200/300 €



Annie BARDOULAT
"Bombardier bleu, B52"
Acrylique sur isorel, sig-
née en bas à gauche et
datée au dos juin 94.
130 x 195 cm 500/600 €



Trois lustres à décor d'am-
poules stylisées en
verre fumé et métal doré.
Vers 1960.
H. 36 cm 150/200 €



TRAVAIL FRANCAIS
vers 1960 - Lustre à décor
de six boules en chute en
métal chromé et réflec-
teurs laqués blanc. (petite
oxydation à une boule)
H. 78 cm 100/120 €



CARA COLO - Bibliothèque métal martelé
laqué rouge à huit étagères et une porte cen-
trale triangulaire découvrant cinq compart-
ments.
H. 150 L. 162 P. 30 cm 400/500 €



TRAVAIL FRANÇAIS - Quatre tabourets de bar en
métal, assises recouvertes de tissu imitant la peau de vache.
H. 80 cm 350/400 €



Dans le goût d'**Osvaldo BORSANI** (1911-1985)
Grande table bureau à plateau rectangulaire en bois de
placage. Elle repose sur deux pieds métal chromé.
Vers 1960.
H. 73 L. 180 P. 112 cm 400/500 €



TRAVAIL FRANCAIS, vers 1990. Table de
salon rectangulaire en métal plié et laqué gris. Re-
pose sur quatre pieds rectangulaires.
H. 40 L. 100 P. 50 cm 150/200 €

TRAVAIL FRANCAIS, vers 1990. Fauteuil club
en métal courbé et soudé. Coussins orangés
H. 82 L. 84 P. 93 cm 700/800 €



TRAVAIL FRANCAIS
1950 - Enfilade en for-
mica crème et marron
ouvrant à deux portes
coullissantes, une niche
foncée de miroir et deux
tiroirs. Repose sur une
base en bois.
H. 95 L. 187 P. 48 cm
350/400 €



Important fauteuil de
théâtre à haut dossier en
bois laqué gris et stuc à
décor de cranes de mons-
tres, gargouilles, squelettes
et de têtes de mort sur les
accoudoirs.
H. 213 L. 73 P. 72 cm
450/500 €