

# PALAIS SVV

Maison de ventes aux enchères



Ecole FLORENTINE de la fin du XIVe siècle

*Virgine à l'Enfant entre quatre saints*

Tempéra et or sur panneau.

(manques et restaurations)

75 x 44 cm

Expert : M. René MILLET - 01 44 51 05 90

6 000/8 000



CHINE - Vase couvert et son socle de forme quadrangulaire en porcelaine à émail polychrome à décor de scènes animées. Couvercle accidenté surmonté d'un chien de Fô. XIXe siècle.

H. 43 cm 2 500/3 000

TABLE TAMBOUR en marqueterie à un plateau, une niche et deux tablettes d'entrejambe. Piétement tripode.

Plateau en marbre brèche d'Alep. Ornementation de bronzes ciselés et dorés.

Style Transition, Ep. Napoléon III  
H. 90 D. 45 cm 1 000/1 500



JAPON - Okimono en ivoire sculpté représentant le dieu du vent. H. 28,5 cm 400/500

JAPON - Okimono en ivoire sculpté représentant un personnage et deux enfants. Porte un cachet rouge. H. 42 cm 2 000/3 000

JAPON - Okimono en ivoire sculpté représentant un personnage portant deux singes et des fruits. H. 23 cm 500/600



Ecole VENITIENNE

*Saint Jérôme en prière*

Toile marouflée sur panneau.

Au dos inscription 86A gothique, cachet de cire et n°14  
55,5 x 35,5 cm 2 500/3 000

Expert : M. René MILLET - 01 44 51 05 90

DIMANCHE 25 OCTOBRE  
2015 à 14H30

VENTE AUX ENCHERES  
PUBLIQUES

BIJOUX, MONTRES  
TABLEAUX ANCIENS  
VERRERIE, ART D'ASIE  
OBJETS D'ART & MOBILIER

à l'Hôtel des ventes  
17, rue Pétrus Maussier  
42000 SAINT-ETIENNE

Tous les lots sont visibles  
sur [www.auction.fr](http://www.auction.fr)  
et [www.palais-svv.fr](http://www.palais-svv.fr)

Commissaire-Preneur Habilité :  
Anthony PALAIS

Expositions publiques :  
Vendredi 23 octobre de 14h à 18h  
Samedi 24 octobre de 10h à 12h et 14h à 18h  
Dimanche 25 octobre de 10h à 12h  
Pour tout renseignement : 04 77 21 68 12  
ou [info@palais-svv.fr](mailto:info@palais-svv.fr)





**Ecole ESPAGNOLE**, vers 1620,  
entourage de **Juan de ROELAS**  
*Scène religieuse*  
Huile sur toile, réentoilée.  
Au revers un cachet de cire AM et n°  
d'inventaire.  
79 x 63 cm 3 000/4 000  
Expert : M. René MILLET



**COLLECTION DE MONTRES** en or du  
XVIIIe siècle.  
Par Achard à Genève, Berthoud à Pa-  
ris, Bourne.  
Expert : M. Luc BAUDRY - 06 09 04 88 22



**CAVE À LIQUEUR** en bronze à côtés vitrés.  
Intérieur garni de verres et carafes en cristal.  
(incomplet)  
Epoque Napoléon III  
H. 29 L. 32 P. 30 cm 500/600



**BIJOUX ANCIENS ET MODERNES** dont cer-  
tains signés **BOUCHERON** et **POMELLA-  
TO**. Montre 1930 par **HAAS NEVEUX** à  
Genève, bracelet ruban or jaune. PB: 60,lg.  
Expert : Cabinet MELY-MURÉ - 04 72 56 77 60



**MORTIER ET PILON** en bronze.  
Prises carrées.  
H. 22 D.23 cm 120/150  
**PETITE GLACE** à parcloles en  
bois sculpté et doré à décor floral.  
XVIIIe siècle.  
43 x 36 cm 200/250  
**SCULPTURE** en bois représentant  
le Christ.  
XVIIIe siècle.  
(accidents et manques)  
H. 64 cm 400/500



**Suiveur de LANFRANCO**  
*La Navicella*  
Huile sur toile.  
Porte au revers un cachet de cire AM, un n° 11  
et une étiquette 3720, Lanfranco.  
91 x 77 cm 4 000/6 000  
Expert : M. René MILLET



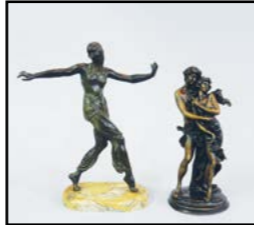
**MEUBLE À HAUTEUR D'APPUI** à façade galbée en  
bois de placage ouvrant à trois portes en laque de  
chine à décor de personnages dans des paysages.  
Plateau de marbre.  
Style Transition Louis XV - Louis XVI.  
H. 141 L. 175 P. 42 cm 500/600



**COLLECTION DE CÉRAMIQUES** par **KERAMIS**, **CIBOURE** (Signés  
**DAVID** et **C. FISCHER**), **GERBINO** Vallauris, **Camille THARAUD**.



**Ecole FRANCAISE** du début XIXe siècle,  
d'après **Antoine COYPEL**  
*L'évanouissement d'Esther*  
Huile sur toile, réentoilée (restaurations).  
178 x 95 cm 3 500/4 000  
Expert : M. René MILLET

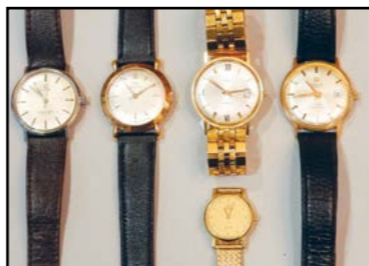


**Ecole FRANCAISE**, vers 1930  
*Danseuse orientale*  
Sculpture en bronze patiné.  
Repose sur une base en marbre.  
H. 37 cm 300/400

**Henri VALETTE** (1877-1962)  
*Les amoureux*  
Epreuve en bronze patiné.  
Signé sur la terrasse.  
H. 33 cm 200/300



**CANAPÉ** à chassis en bois mouluré et  
sculpté à décor de fleurettes. Il repose sur  
huit pieds cambrés. Epoque Louis XV.  
(petits accidents)  
H. 103 L. 180 P. 85 cm 700/800



**OMEGA** : Montre d'homme en acier.  
*Seamaster De Ville*. 150/200

**ETERNA** : Montre d'homme en or jaune.  
Ecrin d'origine, certif. de garantie de 1958.  
PB : 41,2 g. 500/600

**LOV** : Montre d'homme en or jaune.  
Mvt mécanique. PB : 64,7 g. 250/300

**OMEGA De Ville** : Montre de dame en or  
jaune, mvt quartz. PB : 41 g. 600/700

**TISSOT** : Montre d'homme en or jaune,  
*Seastar Seven*, mvt automatique.  
PB : 38,9 g. 400/500  
Expert : Cabinet MELY-MURÉ - 04 72 56 77 60



**Emile NOIROT** (1853-1924)  
*Ferme au lavandou*  
Huile sur toile, signée en bas à droite et datée 1907.  
(petite restauration)  
35 x 65 cm 1 500/2 000



**Jean NOIROT** (1887-1963)  
*Vieille maison à Rhue*  
Gouache, signée en bas à gauche.  
36 x 48 cm 280/300



**Maurice MONTET**  
(1905-1997)  
*Charrette et jeune  
fille*  
Huile sur panneau,  
signée en bas à  
droite.  
57 x 36 cm 500/600



**Maurice MONTET** (1905-1997)  
Cinq études de *Portraits de Jean Puy* et une  
lettre autographe de Jean PUY du 4 mai 1958  
adressée à Maurice MONTET.  
Crayon sur papier calque contrecollé sur pa-  
pier. 30 x 40 cm 500/600



**Carlo POLIDORI**  
*Tzigane*  
Aquarelle, signée en bas  
à gauche, datée 1894.  
51 x 33 cm 200/250



**DA COSTA**  
*Porteuse d'eau*  
Huile sur toile, signée en  
bas à droite. (accidents)  
54,5 x 37 cm 300/400



**Emile NOIROT**  
(1853-1924)  
*Flaneuse dans un sous-  
bois*  
Huile sur toile, signée en  
bas à gauche.  
66 x 50 cm 600/800



**Louis NOIROT** (1820-1902)  
*Pommiers en fleurs*  
Huile sur panneau, signée en bas à droite.  
30 x 40 cm 250/300



**Léon Pierre DUCARUGE** (1845-1911)  
*La traversée des boeufs*  
Dessin au crayon et rehaut de blanc, signé en bas  
à gauche. 77 x 117 cm 300/400



**VOULOZAN** (né en 1944)  
*Ostende tram du Littoral*  
Huile sur toile, signée en bas à gauche.  
Contresignée, titrée et datée au revers.  
38 x 46 cm 150/200



**Lampe de mosquée** en  
verre bleu émaillé à décor  
d'inscriptions arabes.  
H. 38 cm 300/400



**Emile NOIROT** (1853-1924)  
*Gouffre d'Enfer, Rochetaillée*  
Huile sur toile, signée en bas à gauche et datée  
1913. Titrée et signée au revers.  
38 x 55 cm 600/800



**Emile NOIROT** (1853-1924)  
*Nature morte au melon, tomates et poires*  
Huile sur toile, signée en bas à droite et datée 90.  
55 x 65 cm 1 500/2 000



**Charles DEVILLIÉ**  
(1850-1905)  
*Grands arbres se pen-  
chant sur l'eau*  
Huile sur panneau.  
Cachet-signature en  
bas à gauche.  
34,5 x 26,5 cm 300/400



D'un ensemble **D'OBJETS D'ART ET DE VITRINE**.



**R. SCHMITT**  
*Ruelle de la casbah à Alger*  
Huile sur toile signée en bas à droite, située en bas  
à gauche Alger.  
32 x 22,5 cm 400/600





**E. GALLE** - Vaporisateur en verre multicouche blanc et violacé à décor de fleurs des champs dégagé à l'acide. Signé. H. 12 cm 200/300  
**DAUM NANCY** - Vase à panse aplatie en verre jaune à décor d'arbres ployant dégagé à l'acide. Signé sous la base. H. 15 cm 500/600  
**DAUM NANCY** - Vase en verre blanc, rose et vert à décor de paysage sous la pluie dégagé à l'acide. Signé sous la base. H. 9,8 cm 700/800  
**ARGY ROUSSEAU** - Boite en pâte de verre blanche et rouge à décor en relief de roses. Signé. Vers 1925. (manque le couvercle) H. 6 D. 7,5 cm 200/300  
**LE VERRE FRANCAIS** (att. à ) - Vase en verre jaune et rouge à décor de fleurs stylisées. H. 10,5 cm 100/120



**MONTJOYE** - Paire de vases fuselés en verre, émail et or à décor de fleurs. Non signés. H. 20,5 cm 120/150  
**LEGRAS** - Vase soliflore à décor de paysage de sous-bois avec berger et moutons dégagé à l'acide. Signé. H. 30 cm 200/250  
**DÉGUE** - Grand vase ovoïde sur piédouche en verre marmoréen blanc et rouge à décor de fleurs dégagé à l'acide. Signé sur le piédouche. H. 32,5 cm 400/500  
**DELATTE NANCY** - Vase ovoïde sur piédouche en verre orangé et rouge à décor de volubilis dégagé à l'acide. Signé. H. 26 cm 300/400  
**MULLER FRÈRES** - Vase ovoïde en verre marmoréen bleu-orangé. Signé. H. 14 cm 50/60  
**E. GALLE** - Vase soliflore en verre multicouche vert clair et vert foncé à décor de feuillages dégagé à l'acide. Signé. H. 23 cm 300/400  
**MONTJOYE** - Paire de vases quadrangulaire en verre vert, émail et or à décor de marguerites et agrafes. Signature à l'écusson sous la base. H. 16,5 cm 150/200



D'un ensemble de verreries par **DAUM, LEGRAS, LALIQUÉ et MURANO**



**Ecole FRANCAISE** vers 1930  
*La liseuse*  
 Sculpture en régule patiné vert et ivoire. Repose sur une base en marbre ovale. H. 43 cm 200/300



**Léon HINGRE** - *Page à la colombe*  
 Sculpture en bronze doré et ivoire. Repose sur une base carrée en marbre blanc. Signée sur la base. (oiseau refixé) H. 32 cm 300/400

**Alfred JOREL** (1860-1927)  
*L'accordéoniste*  
 Sculpture chrysléphantine en bronze à patine verte et tête en ivoire. Signée sur le socle en marbre. H. 17 cm 500/600



**CHINE** - *Lohan* en bronze, émail turquoise à décor de phénix impérial et fleurs. Epoque Qienlong, XVIIIe siècle. (petite saute d'émail). H. 17 cm 600/800

**JAPON** - Grand miroir circulaire en bronze finement ciselé. D. 39 cm 200/300

**CHINE** - Cachet en bronze à décor d'un sage tenant un bâton. H. 14,5 cm 100/120

**SATSUMA** - Vase en porcelaine à décor polychrome et or d'oies. H. 33 cm 100/120

**CHINE** - Sculpture en pierre dure blanche à décor d'un animal fantastique et rinceaux. L. 8,5 cm 60/80

**JAPON** - Putaï assis en bronze cloisonné et doré. XVIIIe siècle (petite sautes d'émail) H. 16,5 cm 500/700

Prov. : Ancienne collection Midravaine (grand laqueur français)

**CHINE** - Grande gourde en porcelaine blanc bleu à décor de dragon. Anses à décor d'animaux fantastiques. H. 38 cm 300/400

**CHINE** - *Moon Flask* en porcelaine blanc bleu à décor de phénix et dragons à cinq griffes. Prises à décor d'animaux fantastiques. Porte une marque à six caractères apocryphe Qienlong. H. 40 cm 800/1 000



**JAPON** - Paire de plats en terre cuite polychrome et or à décor en relief de personnages. XIXe siècle. (usures) D. 40 cm 400/500



**CHINE** - Personnage debout en bois sculpté, yeux en pâte de verre. H. 42 cm 120/150

**JAPON** - Pêcheur tenant des poissons en bois sculpté et ivoire. H. 35 cm 300/350



D'une importante collection d'**Okimono** japonais en ivoire du XIXe et début XXe siècle.



**CHINE** - Paire de pots à gingembre couverts en porcelaine à fond bleu et décor or. H. 21 cm 500/600

**PETITE JARRE** couverte en porcelaine blanc bleu. Extrême-Orient. (fêlé de cuisson) H. 16 cm 40/50

**CHINE** - Bol quadrangulaire en porcelaine blanc bleu à décor de dragons à cinq griffes. Porte une marque à six caractères. (un infime éclat) H. 10 cm 400/500

**CHINE** - Petite jarre en porcelaine rouge et verte à décor de personnages. Epoque Ming. H. 14 cm 600/800

#### CONDITIONS GENERALES DE VENTE

La vente se fera au comptant et sera conduite en euros. Aucune réclamation ne sera recevable dès l'adjudication prononcée, les expositions successives permettant aux acquéreurs de constater l'état des objets exposés.

Les acquéreurs paieront en sus du montant de l'adjudication 20% TTC

L'adjudicataire le plus offrant et dernier enchérisseur aura pour obligation de remettre ses nom et adresse.

En cas de double enchère reconnue effective par le Commissaire-Priseur, l'objet sera remis en vente au prix proposé par les enchérisseurs et tout le public sera admis à enchérir à nouveau.

Les éventuelles modifications aux conditions de vente ou aux descriptions du catalogue seront annoncées verbalement pendant la vente et notées sur le procès-verbal.

Le règlement pourra être effectué comme suit:

- par chèque bancaire avec présentation obligatoire d'une pièce d'identité en cours de validité,

- par carte bancaire: Visa, Mastercard

- par virement bancaire en euros (notre RIB vous sera communiqué sur demande)

- en espèces (pour un montant maximum de 1 000 euros pour les ressortissants français, frais et taxes compris par vente; et 750 euros pour les commerçants).

Tous les frais bancaires seront à la charge de l'acheteur.

Dès l'adjudication prononcée les achats seront sous l'entière responsabilité de l'adjudicataire.

Aucun lot ne sera remis aux acquéreurs avant l'acquiescement de l'intégralité des sommes dues.

En cas de règlement par chèque par l'adjudicataire, Le transfert de propriété n'aura lieu qu'après encaissement du chèque.

Les renseignements concernant les lots: dimensions, état ne sont données qu'à titre indicatif. Les lots sont vendus en l'état où ils se trouvent au moment de l'adjudication.

Aucune réclamation ne sera admise une fois l'adjudication prononcée.

L'ordre du catalogue sera suivi toutefois la société de vente se réserve le droit de réunir ou de diviser les lots.

La société de vente et les experts se chargent d'exécuter gracieusement les ordres d'achats qui leur seront confiés et ne pourront être tenu pour responsable en cas de problème de liaison téléphonique.