

PALAIS SVV

Maison de Ventes aux Enchères



SAINT-ETIENNE
SAMEDI 28 JUIN 2014



Ecole ANGLAISE du XIXe siècle, J. BOROUGHS
 "Paysage de la campagne anglaise, rivière et pont"
 Huile sur toile, signée en bas à droite. Porte une étiquette
 "15" en bas à gauche.
 (restaurations)
 50 x 81 cm 800/1 000 €



Salon en acajou mouluré et sculpté à décor de feuilles d'acanthé et de coquilles comprenant un canapé capitonné et une paire de fauteuils à accotoirs en crosse. Ils reposent sur des pieds jarrets à l'avant et pieds cambrés à l'arrière. Recouvert de tissu jaune. Epoque Louis-Philippe.
 Fauteuils: H. 104 L. 61 P. 55 cm
 Canapé: H. 112 L. 170 P. 70 cm 300/400 €



D'une paire de fauteuils en acajou.
 Epoque Restauration
 H. 92 cm 160/180 €

Guéridon en placage d'acajou reposant sur un piétement tripode à décor d'agrafes et pattes de lion.
 Dessus de marbre gris veiné.
 Epoque Restauration (manques à la ceinture).
 H. 76 D. 97 cm 300/400 €

Encoignure en placage d'acajou ouvrant à deux vantaux. Elle est surmontée d'une étagère à trois plateaux.
 Travail anglais du XIXe siècle
 (manques et sautes de placage)
 H. 195 L. 83 P. 60 cm 250/300 €



Cabinet en placage de noyer et filet de bois clair ouvrant à deux vantaux découvrant trois tiroirs.
 H. 35 L. 45 P. 29 cm 300/400 €
 Ensemble de sacs à main griffés et divers dont :
 - GOYARD- Rue Fbg St Honoré - Valise.
 - HERMES - Pochette en cuir.
 - HERMES, Paris - Sac "Drag" en cuir box marron, fermoirs plaqués or, double poignées. H. 20 L. 27 cm 250/300 €



Ecole ANGLAISE du début du XIXe s.
 "Portrait d'un jeune garçon"
 Sur sa toile d'origine (accident)
 47 x 34 cm 1 000/1 200 €
 Expert: M. René MILLET - Tél. 01 44 51 05 90



Pendule portique en bois noirci.
 Ornementation de bronzes ciselés.
 Epoque Restauration
 H. 52 cm 300/400 €



Charles VALTON (1851-1918)
 "Passez au large"
 Bronze à patiné, signé sur la terrasse.
 H. 60 cm 2 200/2 500 €

Charles VALTON (1851-1918)
 Porte montre à décor d'un chien sur une barrière en régule patiné.
 Signé sur la terrasse.
 H. 21 cm 150/200 €

VENTE AUX ENCHERES PUBLIQUES

SAMEDI 28 JUIN 2014 A 14 H 30

**TABLEAUX, ASIE
OBJETS D'ART ET MOBILIER**

à l'Hôtel des ventes - 17, rue Pétrus Maussier 42000 SAINT-ETIENNE

Tous les lots sont visibles sur www.auction.fr et www.palais-svv.fr

Commissaire-Preneur Habilité : Anthony PALAIS

Expositions publiques :

Jeudi 26 juin de 14 h à 18 h

Vendredi 27 juin de 10 h à 12 h et de 14 h à 18 h

Samedi 28 juin de 10 h à 12 h

Pour tout renseignement : 04 77 21 68 12 ou info@palais-svv.fr

PALAIS SVV – 17, rue Pétrus Maussier - 42000 Saint-Etienne - Tel. 04 77 21 68 12
info@palais-svv.fr - www.palais-svv.fr

SVV agrément n° 028-2012 du 15 novembre 2012 – RCS St-Etienne : 788 567 907



Moule à cuillères en bronze en deux parties.
L. 23,5 cm 20/30 €

Christ en croix en bois sculpté, doré et polychrome.
Fin XVIIIe siècle (petits manques à la dorure)
H. 41 cm 80/100 €

Coupe en bronze ciselé et argenté à décor de masques de femmes, profils de personnages dans des médaillons.
Prises à mufles de lions surmontées de sphynxes.
Fin XIXe siècle. H. 19 cm 100/120 €

Deux bougeoirs en bronze à fût tourné reposant sur une base triangulaire terminée par de petits pieds.
XVIIIe siècle.
H. 30 cm 300/350 €

Pied de lampe en bronze et marbre blanc à décor de feuillages, masques et trophées d'instruments de musique soutenu par trois pieds à décor de griffons stylisés. Base circulaire terminée par trois pattes de lion.

(petits accidents).
Fin XIXe - Debut XXe siècle
H. 50 cm 150/180 €

QUIMPER, Henriot - Vase à anses en faïence à décor polychrome de musiciens bretons, armoirie de la ville de Quimper et de fleurs au revers. Signé.
H. 32 cm 150/200 €

Paire de flambeaux en bronze patiné représentant Mercure et Vénus.
Base circulaire à piétement tripode.
XIXe siècle
H. 35 cm 500/600 €

ALBISSOLA, XVIIe siècle
Grand plat en faïence à décor en camaïeu bleu cerné de violet de manganèse à décor au centre d'une scène allégorique de chasseurs et sur la bordure de bergers dans des cartouches sur fond de rinceaux et d'oiseaux.
(ancienne restauration et fêle).
D. 45 cm 500/600 €



Suite de quatre chaises en bois tourné.
Recouvertes de tapisserie.
Epoque Louis XIII
H. 102 cm 180/200 €

Fauteuil en bois mouluré à dossier droit, accotoirs en console.
Piétement réuni par une entretoise. Recouvert de tapisserie.
Epoque Louis XIII
H. 103 cm 80/100 €



Att à Giuseppe Puglia Detto BASTARO
"Saint Sébastien"
Huile sur toile, réentoilée.
(manques et restaurations).
108 x 79,5 cm 1 800/2 000 €
Expert: M. René MILLET - Tel. 01 44 51 05 90

Attribué à JAN VAN BIJNERT
"Sainte en contemplation"
Huile sur toile.
55 x 45,5 cm 700/800 €
Expert: M. René MILLET - Tel. 01 44 51 05 90



AUBUSSON XVIIe siècle
Tapisserie en laine à décor de verdure.
(recoupées et restaurations).
182 x 247 cm 650/700 €

Table Gate Leg en chêne à plateau ovale à deux abattants. Repose sur des pieds tournés.
(restaurations).
H. 75 L. 141 P. 120 cm 150/200 €





Ecole FRANCAISE fin XVIIIe siècle
 suiveur de Nicolas LANCRET
 "Scène galante dans un intérieur"
 Huile sur toile (usures et manques)
 81 x 87 cm 1 000/1 200 €
 Expert: M. René MILLET - Tel. 01 44 51 05 90



AFRIQUE DU NORD, XIXe s
 Reliure en maroquin à décor géométrique et entrelacs contenant un livre de Prière.
 "Katab Selah al-Mômen va Odât't al-Mohsen fi al-Doâ va al-Zekt"
 Ce livre est "l'arme du croyant et promesse du bienfaiteur"
 Écrit par : Taqi al-Din Abu al-Fath (ou Abi al-Fath) Mohammad ibn Mohammad ibn Ali ibn Homam, dit Ibn al-Homam.
 Dédié au Cheikh IMAM.
 (usures, accident à la reliure)
 23 x 17 cm 200/300 €



Cartel en bronze ciselé et doré à décor rocaille d'une jeune femme et deux putti dans des nuées. Cadran signé "Mognenni horlogerie à Paris".
 Style Louis XV, Epoque Napoléon III.
 H. 50 cm 1 500/1 600 €



Bureau scriban en bois de placage surmonté d'une vitrine ouvrant à deux portes vitrées. Un abattant découvrant six tiroirs et deux tiroirs en façade. Repose sur des petits pieds cambrés.
 Travail italien du XVIIIe siècle.
 (accidents et manques)
 H. 186 L. 87 P. 55 cm 800/1 000 €



MONTBLANC
 Edition limitée de la collection "Patrons of Art" (Les Mécènes) présentée en 1998 à 4810 exemplaires et rendant hommage à Alexandre le Grand (356 AC-323 AC).
 Corps en métal laqué noir imitant le marbre et veinures dorées, capuchon doré à l'or fin. Plume en or bicolore 18 carats.
 Système de remplissage à piston.
 Etat neuf, dans sa boîte. 2 200/2 500 €



Alexandre DUBUISSON (1805-1870)
 "Cavalier et servante"
 Huile sur toile, signée en bas à droite et datée 1833.
 41 x 32,5 cm 800/1 000 €



D'un ensemble de gravures et objets sur le thème d'Alexandre Le Grand



Paire d'aiguières en bronze ciselé et patiné à décor de muffles de lions, masques de femmes, anses ornées de tritons. Elles reposent sur un piédoche terminé par une base hexagonale en marbre noir.
 XIXe siècle
 H. 59 cm 400/500 €



Glace rectangulaire à fronton et pareclozes en bois sculpté et doré à décor d'entrelacs, feuillages et fleurs. Fronton à décor d'oiseaux fantastiques surmonté d'un masque à coiffé de plumes.

Epoque Régence.

(restaurations)

176 x 94 cm

4 000/5 000 €



Travail ANGLAIS du XIXe s - Pichet en grès noir à décor antropomorphe. Porte une signature sous la base

H. 20 cm

40/50 €

Cie des INDES - Assiette en porcelaine à décor polychrome de fleurs.

XVIIIe s. D. 23 cm

25/30 €

Travail ALLEMAND du XIXe s - Vase en porcelaine à décor polychrome de paysage. H. 15,5 cm

80/100 €

MARSEILLE, Genre de la Veuve Perrin - Grand plat en faïence à décor polychrome en son centre d'une scène de pêcheurs et bateaux à quai dans un entourage à décor de rinceaux fleuris. Porte au revers une marque "VP".

D. 39 cm

350/400 €

Assiette en porcelaine polychrome à décor de barbeaux, guirlandes fleuries et filets or. Porte une marqué W au revers. D. 24 cm

30/40 €



Paire de fauteuils cabriolets en bois mouluré et sculpté et re-champi crème. Dossier ovale. Reposent sur des pieds fuselés et cannelés (renforts à l'un).

Epoque Louis XVI

H. 90 L. 57 P. 53 cm

250/300 €



Coffre rectangulaire en bois et carton à couvercle bombé orné d'une scène galante dans un cartouche et de motifs d'écaillés peints sur la bordure. Petite prise en laiton. Les côtés sont décorés de bouquets de roses. Repose sur quatre petits patins.

Arte Povera, XVIIIe siècle.

H. 14 L. 40 P. 30 cm

500/600 €



INDE, RADJASTAN

Poire à poudre en bois à incrustation d'ivoire, cerclage d'argent et bouchon en forme de tête de félin.

Première moitié du XIXe s.

L. 16 cm

500/600 €

Expert : Laurence FLIGNY, Paris



Ecole FRANCAISE du XIXe s

"Pêcheur près d'un pont"

Aquarelle, signée. 150/200 €



'HOLLANDE - Petit présentoir à six encoches en argent à décor en relief d'une scène de taverne et oiseaux dans des rinceaux.
XVIIe ou XVIIIe siècle.
H. 7 L. 16, 5 cm 150/200 €

Médaille en bronze patiné à décor d'une scène mythologique.
XVIIe siècle. 200/300 €

Pion d'échec en ivoire sculpté à décor d'un enfant. Repose sur une base en bois tourné. Début XIXe siècle. H. 10,5 cm 40/50 €

Deux coquillages montés en tabatière. XIXe siècle.
L. 7 et 6 cm 80/100 €

Boîte circulaire en bois à couvercle décoré d'une scène satyrique.
Début XIXe siècle. (petit manque)
D. 8,5 cm 40/50 €

Puisette en bronze à double bec à décor zoomorphe. Anse à anneau maintenue par deux têtes de femmes. XVIe-XVIIe siècle
H. 16 L. 31 cm 180/200 €
Expert : Mme Laurence FLIGNY tel. 01 45 48 53 65

Vénus et Cupidon en bronze ciselé formant applique. Repose sur une base à doucine. XVIIe siècle.
H. 14,5 cm 250/300 €
Expert : Mme Laurence FLIGNY tel. 01 45 48 53 65

Camée sur coquillage à décor gravé représentant le profil de Minerve casquée dans un entourage en pomponne à décor d'enroulement et acanthes. Trace d'émail. Monté en broche ou pendentif.
Epoque Empire.
6 x 5 cm 500/600 €
Provenance: ancienne collection Léonce Menard, grenoble.

Deux boîtes circulaires en bois de Sainte Lucie sculpté. La grande à couvercle sculpté d'oiseaux affrontés dans des rinceaux feuillés portant une inscription "Amour pour Amour". Le côté est orné de petites fleurs gravées. La petite boîte à couvercle sculpté de symboles maçonniques. L'intérieur en écaille. Le revers sculpté d'une rosace. (petites fentes).
H. 7 D. 13,5 cm et H. 2,5 D. 8 cm 600/800 €
Bibilo : Pour un modèle identique voir Metropolitan Museum New York.



Commode en noyer et filets de laiton ouvrant à trois tiroirs en façade.
Epoque Louis XVI
(petits manques et restaurations)
H. 94 L. 124 P. 55 cm 400/500 €



Console demi-lune en bois sculpté et doré à décor de guirlandes de fleurs et cannelures. Elle repose sur deux pieds fuselés et cannelés réunis par une entretoise surmontée par un vase couvert.
Dessus de marbre brèche d'Alep.
Epoque Louis XVI
H. 88 L. 65 P. 32 cm 1 400/1 500 €



Diogène MAILLART
(1840-1926)
"Jeune italienne en costume"
Huile sur toile, réentoilée. Signée en bas à gauche, située "Roma" et datée 1869 en bas à droite.
98 x 73 cm 3 000/3 500 €



D'après PIGALLE "Jeune enfant à l'oiseau"
Sculpture en marbre blanc reposant sur une base rectangulaire.
Porte une signature Pigalle. XIX e s.
H. 43 cm 1 800/2 000 €

Ecole FRANCAISE, première moitié du XIXe siècle
"Chien assis"
Huile sur toile.
31,5 x 41,5 cm 1 200/1 500 €





Ecole FRANCAISE du XIXe siècle, suiveur de Joseph VERNET
"Le Jour" et "Le Soir"

Paire de toiles (restaurations)

57 x 80 cm

Nos deux tableaux sont des reprises des gravures d'après les oeuvres de Vernet (Toiles, 109 x 148 cm) signées et datées 1765 et conservées au musée du Louvre (voir F. Ingersoll-Smouse, Joseph Vernet, Paris, 1926, n°829 et 830, reproduits fig. 213 et 214).

Expert: M. René MILLET - Tel. 01 44 51 05 90

4 000/6 000 €



Secrétaire en bois de placage et marqueterie ouvrant à un tiroir, un abattant et trois tiroirs en partie inférieure. L'abattant découvre six tiroirs et quatre niches. Montants à pans coupés. Dessus de marbre rouge veiné. Repose sur des pieds droits.

Epoque Louis XVI
(accidents et manques)

H. 143 L. 66 P. 35 cm

600/800 €



Travail ITALIEN début XIXe siècle - Paire de consoles en bois sculpté, ajouré et doré à décor de guirlandes de fleurs, acanthes et coquilles. Elles reposent sur une base carrée à doucine.

(petits accidents et manques)

H. 109 L. 24 P. 46 cm

2 500/3 000 €



Emile NOIROT (1853-1924)

"Château et étang"

Huile sur toile, signée en bas à droite, datée 1877 et signée sur le chassis.

18,5 x 27 cm

300/400 €



Uniforme en laine rouge et galons or (tenue de garde d'église) comprenant une veste avec deux épaulettes, pantalon, une écharpe, un bicorne et une épée.

Uniforme en laine rouge et galons or (tenue de garde d'église) comprenant veste, gilet, écharpe avec épaulette, Hallebarde et lance.



Ecole FRANCAISE du XIXe siècle,
"Portrait de Madame Raclot de Jarlaud" (famille charentaise)

Miniature sur ivoire ovale, signée Fouqueux-Pinx Paris 1830.

16 x 11,5 cm

200/250 €



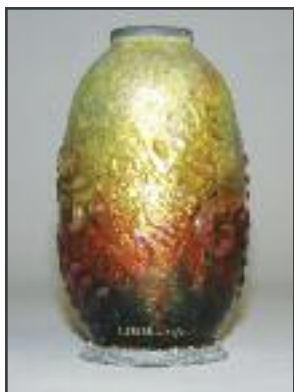
ECOLE FRANCAISE déb. XIXe s
"Buste de femme portant un ruban dans les cheveux"

Sculpture en marbre blanc.

Repose sur un piédouche.

H. 58 cm

1 600/1 800 €



Camille FAURE (1874-1956) - Limoges
Vase ovoïde en cuivre émaillé rouge et jaune en relief à décor de fougères.
Signé.
(un petit choc)
H. 12 cm

400/500 €



Charles DEVILLIE (1850-1905)
"Quelques pêches"
Huile sur toile marouflée sur bois, cachet de la signature en bas à gauche.
27 x 35 cm

300/400 €



P. REYNAUD (1881-1943)
"Vue de la Loire, près de Roanne"
Aquarelle, signée en bas à gauche.
24 x 29,5 cm

80/100 €



Lucien POIGNANT (1905-1941)
"Paysage hivernal"
Huile sur panneau. Signée en bas à droite.
44 x 36,5 cm

300/400 €



CALBET - "Femme nue"
Aquarelle signée en bas à gauche. Porte un numéro d'exposition en bas à gauche.
30,5 x 22,5 cm

300/400 €



Antoine BARBIER (1859-1948)
"Paysage méditerranéen en bord de mer"
Aquarelle sur papier. Signée en bas à droite.
38 x 27,5 cm

200/250 €



D'un ensemble de verres antiques



Petite commode en bois de placage ouvrant à trois tiroirs en façade.
Style Louis XVI
H. 85 L. 94 P. 48 cm

250/300 €



Louis ICART (1888-1950)
"Jeune femme à la robe blanche devant une grille" et "Méphisto et une jeune femme devant une colonne".
Paire aquatintes. Signées en bas à droite et numérotées 6/371 et 60.
Copyright 1928 et édité par Les graveurs modernes et timbre sec.
(piques et petites déchirures)
54 x 35 cm

400/500 €



CHINE - Petite jarre en porcelaine rouge et verte à décor de personnages.
Epoque Ming.
H. 14 cm 800/1 000 €

CHINE - Lohan en bronze et émail champlevé turquoise à décor de phénix et fleurs. Epoque Qienlong, XVIIIe siècle. (petite saute d'émail)
H. 17 cm 700/800 €

EXTREME ORIENT, XIXe siècle - Bol en porcelaine blanc bleu à décor de canard et fleurs de lotus. Cerclé de métal. Porte une signature sous la base.
H. 8,5 D. 17 cm 120/150 €

CHINE - Cinq coupelles en porcelaine blanc bleu à décor d'oiseaux dans des paysages et écritures. Portent sous la base la marque à six caractères Kangxi.
D. 13,5 cm 600/800 €



CHINE - Paire de vases en porcelaine polychrome à décor de dragons et fleurs sur fond sang de boeuf. (un col accidenté)
H. 56 cm 800/1 000 €

CHINE - Vase de forme balustre en porcelaine blanche à décor en émaux de branches de pêches de longévité. Porte sous la base une marque.
H. 39 cm 500/600 €



CHINE, XVIIIe siècle - Personnage en bois sculpté polychrome sur sa mule. Sa robe est ornée de dragons à cinq griffes.
H. 49 cm 1 000/1 500 €
Prov: ancienne collection Puech.



CHINE - "Moon Flask" en porcelaine blanc bleu à décor de phénix et dragons à cinq griffes. Prises à décor d'animaux fantastiques. Porte une marque à six caractères apocryphe Qienlong.
H. 40 cm 800/1 000 €



CHINE - Coupe en céramique à émail noir Cizhou.
Epoque Song. H. 7 D. 16,5 cm 200/300 €

CHINE - Coupe en verre de Pékin jaune à décor de scènes animées dans des cartouches. Bordure en étain en application. (un petit choc).
H. 9 L. 17,5 cm 60/80 €

Paire de brûle-parfum à anses en bronze patiné et feuilles d'or.
Extrême-Orient, XIXe siècle. H. 12 cm 400/500 €

CHINE - Petit vase à anses en bronze et émail cloisonné
H. 17 cm 180/200 €



CHINE - Vase cornet "Yen Yen" en porcelaine bleu profond et décor or.
Epoque Kangxi.
(usure à l'or et partie du col recollé).
H. 40,5 cm 300/400 €



CHINE - Cachet quadrangulaire en pierre dure rouge à décor gravé de paysages et écritures, surmonté d'un chien de Fô sculpté. (un petit éclat)
H. 12, 5 cm 200/300 €

CHINE - Sculpture en pierre de lard représentant une Kwan Yin tenant un rouleau assise en position de délassement.
H. 11 cm 100/120 €

CHINE - Cachet rectangulaire en pierre dure à décor sculpté et ajouré de dragons.
H. 10 cm 150/180 €



CHINE - Vase rouleau en porcelaine polychrome à décor d'oiseaux branchés. Porte une marque sous la base. (petit choc au col).
H. 34 cm 60/80 €

CHINE - Vierge à l'enfant en porcelaine blanc de chine.
Epoque Kangxi (vers 1720) (accidents)
H. 38 cm 350/400 €
Biblio : *L'Enfant Jésus a été mutilé volontairement au moment de la persécution des chrétiens pour transformer la statue en Kwan Yin par peur de représailles*



CHINE - Paire de fixés sous-verre à décor de personnages. Signés (manques)
90 x 21 cm 320/350 €

CHINE - Vase cornet en porcelaine polychrome émaillé à décor de grues dans des nuées et de chauves-souris.
Porte une marque Qienlong.
H. 38 cm 500/600 €



CHINE - Vase de forme balustre en porcelaine celadon craquelé.
H. 33 cm 120/150 €

CHINE - Vase boule à quatre petites anses en porcelaine celadonnée à décor en relief de signes shou et inscriptions. Porte une marque sous la base. H. 14 cm 100/120 €

CHINE - Vase formant bougeoir à anses en porcelaine celadonnée à décor en relief. Porte une marque sous la base. H. 19 cm 100/120 €

CHINE - Vase à haut col en porcelaine "peach blum" vert. Porte une marque apocryphe Qienlong. Epoque République. H. 30 cm 800/1 000 €



CHINE - Jardinière en Xixing polychrome émaillée à décor de fleurs, lotus et chauve-souris en relief. Marque sigillaire *Chen Minguan* en relief dissimulée sous une feuille. H. 11 L. 28 P. 24 cm 500/600 €

CHINE - Boucle de ceinture en bronze ornée d'une jade verte à décor sculpté en relief de deux dragons et la perle sacrée. 4,5 x 6,5 cm 120/150 €

CHINE - Brûle-parfum en pierre dure sculptée à décor d'animaux fantastiques et couvercle accidenté sculpté d'un chien de Fò. Repose sur trois petits pieds boules. H. 12 cm 80/100 €

CHINE, XVIIIe siècle - Petit godet de lettré à une anse en jade celadonnée sculptée. (fêle). H. 3 L. 18 cm 100/120 €

CHINE - Petit brûle-parfum en jadéite lavande veinée rouille à décor de tortue fantastique finement sculpté. Il est surmonté d'un vase couvert. H. 11 cm 150/200 €



CHINE - Plateau en laiton à décor ciselé d'inscriptions et d'objets de lettrés. (petit accident sur la bordure) D. 29 cm 60/80 €

CHINE - Vase rhombohydrique en laiton gravé à décor de fleurs et insectes. Porte une marque en relief sous la base. H. 13 cm 200/300 €

CHINE - Brûle-parfum en bronze ciselé et patiné à décor d'éléphants. Deux prises à décor de trompes. Repose sur un piétement tripode. H. 41 cm 1 800/2 000 €



JAPON-SATSUMA
Brûle-parfum en faïence à décor polychrome et or de personnages. Couvercle ajouré. Base en trompe l'oeil. H. 28 cm 250/300 €

JAPON - Vase en porcelaine Imari à décor d'oiseaux branchés dans des cartouches. H. 31 cm 100/120 €

JAPON, Kutani - Petit vase en porcelaine blanc bleu, rouge et or à décor d'animaux fantastiques. Porte une marque sous la base. (petit choc au col) H. 18 cm 80/100 €



JAPON - "Vieillard aux deux enfants"
Okimono en ivoire, signé. H. 13 cm 200/250 €

JAPON - "Vieillard aux deux singes"
Okimono en ivoire, signé. H. 18,5 cm 250/300 €

JAPON - "Danseuse aux éventails"
Okimono en ivoire, signé. H. 17 cm 300/350 €

JAPON - "Vieillard et écureuil"
Okimono en ivoire, cachet rouge sous la base. H. 19 cm 350/400 €

CONDITIONS GENERALES DE VENTE

La vente se fera au comptant et sera conduite en euros. Aucune réclamation ne sera recevable dès l'adjudication prononcée, les expositions successives permettant aux acquéreurs de constater l'état des objets exposés.

Les acquéreurs paieront en sus du montant de l'adjudication 20% TTC

L'adjudicataire le plus offrant et dernier enchérisseur aura pour obligation de remettre ses nom et adresse.

En cas de double enchère reconnue effective par le Commissaire-Priseur, l'objet sera remis en vente au prix proposé par les enchérisseurs et tout le public sera admis à enchérir à nouveau. Les éventuelles modifications aux conditions de vente ou aux descriptions du catalogue seront annoncées verbalement pendant la vente et notées sur le procès-verbal.

Le règlement pourra être effectué comme suit:

- par chèque bancaire avec présentation obligatoire d'une pièce d'identité en cours de validité,
- par carte bancaire: Visa, Mastercard
- par virement bancaire en euros (notre RIB vous sera communiqué sur demande)
- en espèces (pour un montant maximum de 3 000 euros pour les ressortissants français, frais et taxes compris par vente; et 750 euros pour les commerçants).

Tous les frais bancaires seront à la charge de l'acheteur.

Dès l'adjudication prononcée les achats seront sous l'entière responsabilité de l'adjudicataire

Aucun lot ne sera remis aux acquéreurs avant l'acquittement de l'intégralité des sommes dues.

En cas de règlement par chèque par l'adjudicataire, Le transfert de propriété n'aura lieu qu'après encaissement du chèque.

Les renseignements concernant les lots: dimensions, état ne sont données qu'à titre indicatif. Les lots sont vendus en l'état où ils se trouvent au moment de l'adjudication. Aucune réclamation ne sera admise une fois l'adjudication prononcée.

L'ordre du catalogue sera suivi toutefois la société de vente se réserve le droit de réunir ou de diviser les lots.

La société de vente et les experts se chargent d'exécuter gracieusement les ordres d'achats qui leur seront confiés et ne pourront être tenu pour responsable en cas de problème de liaison téléphonique.

