



PALAIS SVV

Maison de ventes aux enchères



SAINT-ETIENNE

SAMEDI 30 NOVEMBRE 2019



34- Philippe MONCORGE
(né en 1960)



41- Serge TZIGANOV (né en
1959)



27- Christian GUY dit Nuage Blanc
(1948-2006)



42- Serge TZIGANOV (né en 1959)

PROCHAINES VENTES

SAMEDI 7 DECEMBRE 2019 A 14H
GRANDS VINS ET ALCOOLS

Expert : M. Denis BERNARD
Exposition Publique : Samedi 10h-12h



Collection de Champagnes millésimés.



Chateau Grillet,
Collection de
Côte-Rotie

Grands vins de
Bordeaux :
Haut Brion 1926,
Mouton Rothschild
1975 et 1979 et
Lafite Rothschild
1992

MARDI 17 DECEMBRE 2019 A 14H
VENTE DE NOEL

Dinky Toys, Jouets, Timbres Postes,
Art Premiers, Objets d'art & Céramiques

Expert timbres : Louis-Edouard BEHR
Exposition Publique : Mardi 10h-12h



VENTE AUX ENCHERES PUBLIQUES

**VOITURES DE PRESTIGE
ET TABLEAUX MODERNES**

SAMEDI 30 NOVEMBRE 2019 à 14H30
17, rue Pétrus Maussier 42000 Saint Etienne

Expositions publiques :

Vendredi 29 novembre 2019 de 14h à 18h

Samedi 30 novembre 2019 de 10h à 12h

Commissaire Priseur habilité - Anthony Palais

Lots visibles sur **www.gazette-drouot.com** et **www.palais-svv.fr**

Pour tout renseignement: 04 77 21 68 12 ou info@palais-svv.fr





A- MERCEDES 500 SL Coupé Cabriolet noir – Juillet 2006 – immatriculé AP 122 CY – Carte grise Française – Chassis n° WDB2304711F119502 - 45200 Km au compteur - Moteur V8 - Essence, Boîte automatique - Intérieur cuir gris – Nombreuses options (ordinateur de bord, sièges chauffants...) 20 000/25 000

Chez Mercedes, le SL est synonyme de glamour, luxe et sportivité. Une noble lignée apparue en 1954, avec la mythique 300 SL coupé, entrée dans les esprits (et la légende automobile !), grâce à sa plastique de rêve sublimée par ses fameuses portes papillons. Ce coupé sportif réservé à une élite se « démocratisera » rapidement à travers une déclinaison roadster, moins virile mais toujours aussi séduisante. C'est depuis ce type de carrosserie qui sera la signature des SL (SL pour Sport Leich, soit « Sport Léger »).

Un V8 de 306 ch (500 SL). Voiture à part dans la gamme Mercedes de l'époque, et vraiment en avance sur son temps, le SL a du coup particulièrement bien vieilli. Le V8 reste un grand classique sur tous les hauts de gamme. Bien sûr, ce SL ne pouvait déroger à la règle. Accouplé uniquement à une boîte automatique.

L'habitacle et les finitions de la SL sont d'un très haut de gamme exclusif qui séduit immédiatement par sa remarquable qualité de fabrication. Les matériaux sélectionnés, de premier choix, sont assemblés avec la plus grande rigueur, ce qui laisse augurer un excellent vieillissement dans le temps. Il en va de même pour les selleries cuir, d'excellente facture.





B- PORSCHE 928 Targa BB – Juillet 1981 Blanc nacré - immatriculé 7381 VK 06 - Carte grise Française – Chassis n° WP0ZZZ92ZBS800437 – environ 35 000 km - Moteur V8 – Essence, Boîte automatique – intérieur cuir noir avec bandes colorées reteintées – Autoradio dans la barre centrale - Présentée au Salon de Genève en 1981
32 000/35 000

BB est une entreprise de Stuttgart créée par les frères Buchmann qui a carrossé et préparé des Mercedes, BMW, Volkswagen et Porsche dans les années 70-80.

Porsche, pourtant créateur du concept, n'ayant pas programmé de version Targa sur la 928, BB l'a faite.

Le travail sur la carrosserie est conséquent et la rigidité et même supérieure à la 928 d'origine. La mécanique est identique à celle d'une S soit 299 cv sortis du 8 cylindres. Boîte automatique. Ce modèle est le dernier en circulation sur 3, les 2 autres étant disparu pour l'un et détruit pour l'autre.

Il est de 1980 et a environ 35000 km avec un compteur indiquant 28560 km du fait de sa réparation suite à un défaut de conception. C'est un kilométrage sûr, la voiture avait 23500 km en 1992.

Le propriétaire actuel la possède depuis juillet 2001, il est ancien professionnel de mécanique automobile et n'en a eu comme usage que la maintenir en bon état mécanique.





1

1- Charles DEVILLIE (1850-1905)
«Un arbre près de l'eau calme»
Huile sur toile, signée en bas à gauche.
46 x 65 cm

300/320

2- Charles DEVILLIE (1850-1905)
«Les grands saules près de l'Ecluse»
Huile sur carton, signature cachet en bas à gauche.
73 x 42,5 cm

400/500

3- Charles DEVILLIE (1850-1905)
«La Loire et ses rochers»
Huile sur toile, signée en bas à gauche.
42 x 64 cm

220/250

4- Charles DEVILLIE (1850-1905)
«Quelques pêches»
Huile sur toile marouflée sur contreplaqué, cachet en bas à gauche
27 x 35 cm

180/200



7

6- Emile NOIROT (1853-1924)
«Forêt de Fontainebleau»
Dessin au crayon, signée en bas à droite et daté 1878.
52 x 35 cm

150/180

7- Emile NOIROT (1853-1924)
«Nature morte au melon, tomates et poires»
Huile sur toile, signée en bas à droite et datée 90.
55 x 65 cm

1 400/1 500

8- Jean NOIROT (1887-1963)
«Vieille maison à Rhue»
Gouache, signée en bas à gauche.
36 x 48 cm

180/200



5- Louis DINET (1888-1961)
«Roanne, La maison des Remparts»
Aquarelle, signée en bas à gauche.
37 x 27 cm

60/80



9- Maurice MONTET (1905-1997)
«Pont de Joinville»
Encre sur papier, signée en bas à gauche.
29 x 47 cm

100/120



10- Pierre REYNAUD (1881-1943)
« Vue de rue à Villeneuve les Avignon»
Aquarelle, signée en bas à gauche.
43 x 50 cm

50/60

11- Pierre REYNAUD (1881-1943)
«Deux femmes dans une ruelle»
Aquarelle, signée en bas à droite et datée 1913.
41 x 33 cm

40/50

10



12

12- René Charles JAUGEY (1927-2016)

«Paysage de Provence»

Huile sur panneau.

40 x 55 cm

150/200

13- René Charles JAUGEY (1927-2016)

«Village Provençal et vignes»

Aquarelle, signée en bas à droite.

40 x 60 cm

120/150



16- René Charles JAUGEY (1927-2016)

«La vieille maison»

Huile sur toile, signée en bas à droite et datée 1976.

60 x 81 cm

300/350



14

14- René Charles JAUGEY (1927-2016)

«Village des Alpes du sud»

Huile sur toile, signée en bas à droite.

61 x 46 cm

150/200

15- René Charles JAUGEY (1927-2016)

«Pontoise, Cathédrale Saint Maclou»

Huile sur toile, signée en bas à droite.

54 x 65 cm

180/200



17- René Charles JAUGEY (1927-2016)

«Ferme des Alpes»

Huile sur toile, signée en bas à gauche.

46 x 61 cm

150/200



18

18- René Charles JAUGEY (1927-2016)

«Vue de Montmartre»

Huile sur isorel, signée en bas à droite.

46 x 38 cm

150/200

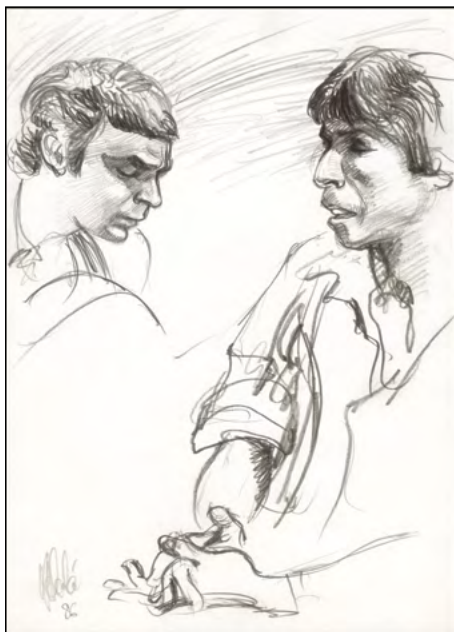
19- Jean JAUGEY (actif au XXe siècle)

«Terrasse, Baie d'Antibes»

Aquarelle, signée en bas à droite.

31 x 47 cm

50/80



20- Miguel ALCALA (né en 1940)
«Luis Postigo et Luis de Cordoba»
Dessin au crayon, signé en bas à gauche et daté 1986. Inscription au revers «III Biental de Sevilla 1990».
32 x 22 cm 500/600



21- Miguel ALCALA (né en 1940)
«Rocio Turronero»
Dessin au crayon, signé en bas à gauche et daté 2012.
Titre et contresigné au revers.
31 x 24 cm 500/600



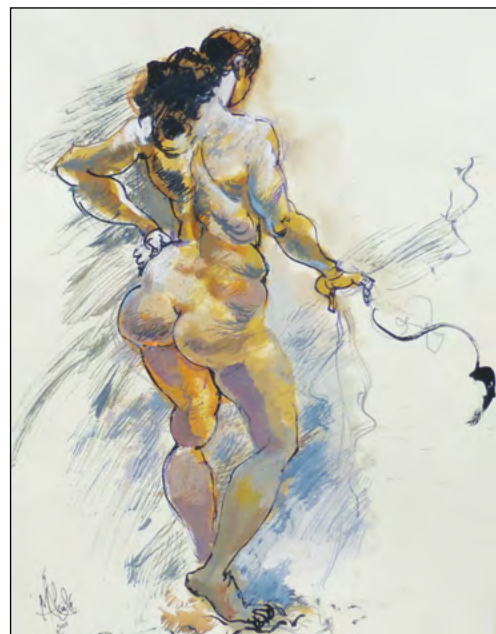
22- Miguel ALCALA (né en 1940)
«Tocaor»
Dessin au crayon, signé en bas à gauche et daté 92. Inscription au revers «III Biental de Arte flamenca de Sevilla».
32 x 22 cm 500/600



23- Miguel ALCALA (né en 1940)
«Chérubins»
Acrylique sur panneau de médium, signée en bas à gauche.
34 x 105 cm 1 500/2 000



24- Miguel ALCALA (né en 1940)
«Gitana Catalana»
Dessin au crayon, signé en bas à gauche et daté 69.
Titre, situé «Tossa de Mar» et contresigné au revers.
34 x 24 cm 500/600



25- Miguel ALCALA (né en 1940)
«Nu de dos»
Gouache et encre sur papier Canson, signée en bas à gauche et datée 2015.
32 x 22 cm 700/800



26- Christian GUY dit Nuage Blanc (1948-2006)

«Les trois soeurs»

Laque sur panneau.

30 x 45 cm

1 500/2 000

27- Christian GUY dit Nuage Blanc (1948-2006)

«Le masque»

Laque sur carton, signée en bas à droite et datée 2000.

53 x 35 cm

(voir photo en 2e de couverture)

300/400



29- Christian GUY dit Nuage Blanc (1948-2006)

«On the birdy road»

Laque sur panneau, signée en bas à gauche.

50 x 50 cm

1 500/2 000



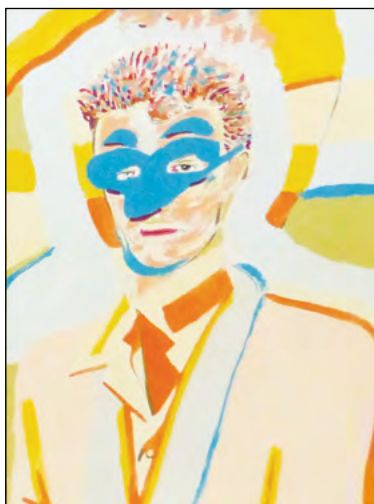
28- Christian GUY dit Nuage Blanc (1948-2006)

«La Dolce Vita, les deux soeurs»

Laque sur panneau, signée en bas à droite et datée 85.

60 x 30 cm

1 500/2 000



30- Christian GUY dit Nuage Blanc (1948-2006)

«David Bowie»

Laque sur panneau.

50 x 38 cm

1 500/2 000

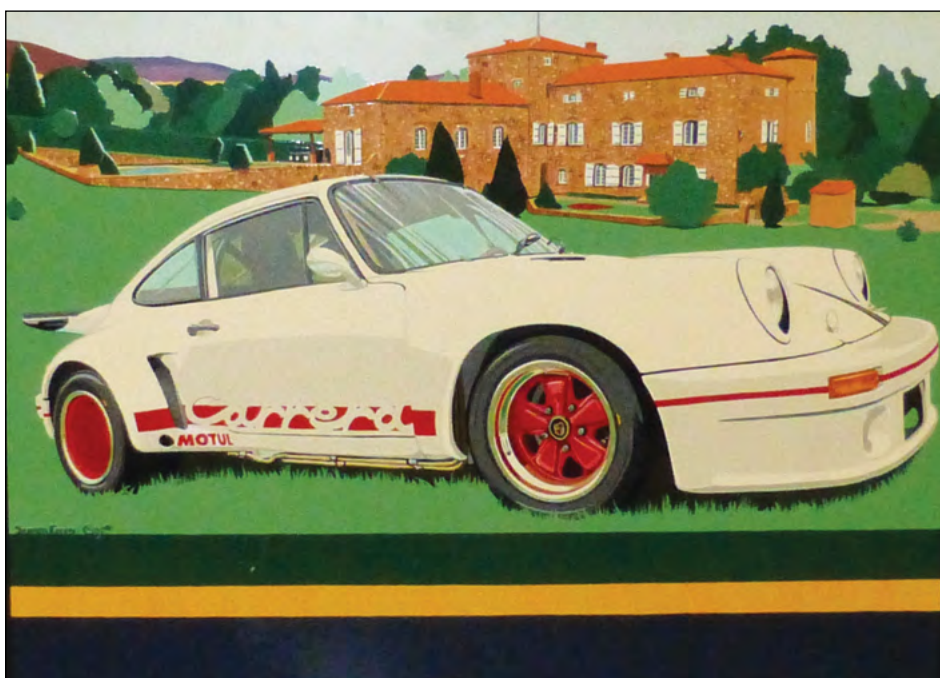
31- Christian GUY dit Nuage Blanc (1948-2006)

«La Porsche Carrera»

Laque sur panneau, signée en bas à gauche «Super Guy» et datée 98.

65 x 90 cm

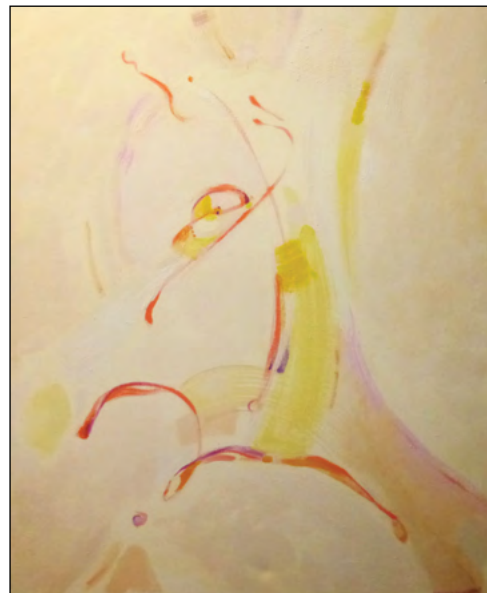
3 000/4 000





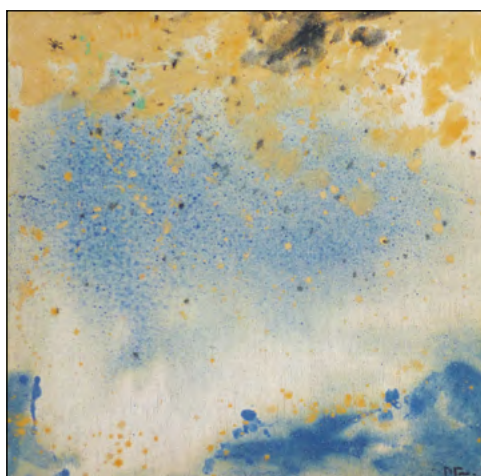
32- Olivier GENTY (né en 1963)
«Impromptu en rouge II, souvenir de Pompei»
Huile sur toile, signée et titrée au revers.
50 x 100 cm

500/600



33- Olivier GENTY (né en 1963)
«Florescence, Temporalité jaune IV»
Huile sur toile, signée au revers.
100 x 73 cm

700/800



34- Philippe MONCORGE (né en 1960)
«Terre verticale opale»
Terres et opales. signées et titrées au dos, datée 2008
40 x 19 cm
(voir photo en 2e de couverture)

180/200

35- Philippe MONCORGE (né en 1960)
«Eau, ciel et rage de terre»
Lapis Lazuli. Azurite, Malachite, Terre et Charbon sur toile, signée en bas à droite.
Contresignée et titrée au dos, datée juillet 1994.
40 x 40 cm

300/400

35



36- Philippe MONCORGE (né en 1960)
«Terres de Surieu»
Composition terre. signé et titré au dos, daté 2007
60 x 60 cm

200/250

37- Philippe MONCORGE (né en 1960)
«Terre précieuse»
Terres et saphirs broyés. signé et titré au dos.
50 x 50 cm

280/300

37



38- Philippe MONCORGE (né en 1960)
«Terre ploufique»
Terre sur panneau, signé et daté 2007.
49 x 59 cm

200/220

38



39

39- Serge TZIGANOV (né en 1959)
«Les jumelles nébuleuses»
Huile sur toile, signée.
80 x 100 cm

1 000/1 100

40- Serge TZIGANOV (né en 1959)
«Les bon-bons»
Huile sur toile, signée.
65 x 54 cm

400/500

41- Serge TZIGANOV (né en 1959)
«La bague»
Huile sur toile, signée.
60 x 80 cm
(voir photo en 2e de couverture)

400/500

42- Serge TZIGANOV (né en 1959)
«Sphinge»
Acrylique sur toile, signée.
80 x 100 cm
(voir photo en 2e de couverture)

1 000/1 100



43

43- Serge TZIGANOV (né en 1959)
«Contrebasse échouée»
Acrylique sur toile, signée.
80 x 100 cm

800/900

44- Serge TZIGANOV (né en 1959)
«Hussard»
Huile sur toile, signée.
65 x 54 cm

400/500



45

45- HI MINGHAO (XXe siècle)
«Jeune enfant debout»
Acrylique sur toile, signée.
160 x 120 cm

1 000/1 200



46

46- HI MINGHAO (XXe siècle)
«Jeune enfant accroupie»
Acrylique sur toile, signée.
160 x 120 cm

1 000/ 1 200

47- Huang SHING ZHE (né en 1972)
«La piscine»
Huile sur toile, signée.
101,5 x 76,5 cm

600/800

48- Gérard VOULOZAN (né en 1944)
«Amsterdam, 2015»
Huile sur toile, signée en bas à droite, titrée et datée 2015 au dos.
46 x 55 cm

280/300



47

CONDITIONS GENERALES DE VENTE

La vente se fera au comptant et sera conduite en euros. Aucune réclamation ne sera recevable dès l'adjudication prononcée, les expositions successives permettant aux acquéreurs de constater l'état des objets exposés.

Les acquéreurs paieront en sus du montant de l'adjudication 22% TTC

L'adjudicataire le plus offrant et dernier enchérisseur aura pour obligation de remettre ses nom et adresse.

En cas de double enchère reconnue effective par le Commissaire-Preneur, l'objet sera remis en vente au prix proposé par les enchérisseurs et tout le public sera admis à enchérir à nouveau.

Les éventuelles modifications aux conditions de vente ou aux descriptions du catalogue seront annoncées verbalement pendant la vente et notées sur le procès-verbal.

Le règlement pourra être effectué comme suit:

- par chèque bancaire avec présentation obligatoire d'une pièce d'identité en cours de validité,

- par carte bancaire: Visa, Mastercard

- par virement bancaire en euros (notre RIB vous sera communiqué sur demande)

- en espèces (pour un montant maximum de 1 000 euros pour les ressortissants français, frais et taxes compris par vente; et 750 euros pour les commerçants).

Tous les frais bancaires seront à la charge de l'acheteur.

Dès l'adjudication prononcée les achats seront sous l'entière responsabilité de l'adjudicataire.

Aucun lot ne sera remis aux acquéreurs avant l'acquittement de l'intégralité des sommes dues.

En cas de règlement par chèque par l'adjudicataire, Le transfert de propriété n'aura lieu qu'après encaissement du chèque.

Les renseignements concernant les lots: dimensions, état ne sont données qu'à titre indicatif. Les lots sont vendus en l'état où ils se trouvent au moment de l'adjudication.

Aucune réclamation ne sera admise une fois l'adjudication prononcée.

L'ordre du catalogue sera suivi toutefois la société de vente se réserve le droit de réunir ou de diviser les lots.

La société de vente et les experts se chargent d'exécuter gracieusement les ordres d'achats qui leur seront confiés et ne pourront être tenu pour responsable en cas de problème de liaison téléphonique.

