

PALAIS SVV

Maison de ventes aux enchères



**SAINT-ETIENNE
SAMEDI 26 MAI 2018**



30-148-54-33-106-35



131-128-133-123



215 à 223

VENTE AUX ENCHERES PUBLIQUES

ARTS PREMIERS & DESIGN

Collection d'arts premiers et océaniens de Monsieur M.***

SAMEDI 26 MAI 2018 à 14H
17, rue Pétrus Maussier 42000 Saint-Etienne

Expositions publiques :

Vendredi 25 mai 2018 de 10h à 12h
et de 14h à 18h

Samedi 26 mai 2018 de 10h à 11h30

Consultant pour les arts premiers : M. Beaufet Jacques
65, rue Désiré Claude 42100 - Saint-Etienne
06 76 14 82 50 - jacques.beaufet@wanadoo.fr

Catalogue sur demande à l'étude
Commissaire Priseur habilité - Anthony Palais

Lots visibles sur **www.gazette-drouot.com** et **www.palais-svv.fr**
Pour tout renseignement: 04 77 21 68 12 ou info@palais-svv.fr





2-4-36-5-8-7-10-9

Océanie



- | | |
|---|---------|
| 1 - Trois personnages dans une barque, Sépik (Papouasie-Nouvelle Guinée)
Bois, cauris, pigments naturels. H. 22 L. 50 cm | 80/100 |
| 2 - Masque en vannerie, Abelam, région de Maprik (Papouasie-Nouvelle Guinée)
Fibres végétales, pigments naturels. H. 40 cm | 50/70 |
| 3 - Deux étuis péniers, (Papouasie-Nouvelle Guinée). Fibres végétales, pigments naturels.
H. 26 et 21,5 cm | 50/60 |
| 4 - Un étui pénier, (Papouasie-Nouvelle Guinée). Fibres végétales, perles, pigments naturels.
H. 23 cm | 30/50 |
| 5 - Petit masque en vannerie, Abelam, région de Maprik (Papouasie-Nouvelle Guinée)
Fibres végétales, pigments naturels. H. 31 cm | 70/80 |
| 6 - Figure masculine debout, Sépik (Papouasie-Nouvelle Guinée)
Bois, pigments colorés, plumes, cauris. H. 41 cm | 70/80 |
| 7 - Figure d'homme-oiseau, Sépik (Papouasie-Nouvelle Guinée)
Bois patine noire (manque pied droit). H. 29 cm | 80/100 |
| 8 - Deux dagues en os, l'une gravée, l'autre lissée, Sépik (Papouasie-Nouvelle Guinée).
H. 35 et 36,5 cm | 40/60 |
| 9 - Emblème clanique double face, visages et tête de crocodile, Sépik (Papouasie-Nouvelle Guinée)
Bois et pigments naturels. H. 54 cm | 100/120 |
| 10 - Relief sculpté en forme de masque, Iatmul (Papouasie-Nouvelle Guinée)
Bois, patine noire. (fissure verticale). H. 40 cm | 50/70 |
| 11 - Personnage masculin debout, Sépik (Papouasie-Nouvelle Guinée)
Bois, pigments colorés, cauris, fibres végétales, plumes. H. 60 cm | 80/100 |
| 12 - Coiffe (?), Haut-Sépik (Papouasie-Nouvelle Guinée)
Ecorce peinte, pigments naturels, fibres végétales, plume. H. 54 cm | 100/120 |
| 13 - Personnage masculin debout se tenant le nez, Sépik (Papouasie-Nouvelle Guinée)
Bois, pigments colorés, fibres végétales, plumes, coquillages. (manque un coquillage à l'œil droit).
H. 81 cm | 120/150 |
| 14 - Figure féminine et oiseau, à la manière d'un épi faitier, Sépik (Papouasie-Nouvelle Guinée)
Bois, pigments colorés, fibres végétales. H. 78 cm | 150/180 |
| 15 - Masque de case, Sépik (Papouasie-Nouvelle Guinée)
Bois, pigments naturels, cauris, fibres végétales. H. 82 cm | 120/150 |
| 16 - Figure ovale en forme de visage et de becs, Sépik (Papouasie-Nouvelle Guinée)
Bois, pigments colorés (l'un des becs partiellement cassé, manque). H. 69 cm | 80/100 |
| 17 - Figures superposées, humaines et animales, à la manière d'un épi faitier, Sépik (Papouasie-Nouvelle Guinée), bois, pigments colorés, fibres végétales. H. 141 cm | 180/200 |
| 18 - Fragment prolongé par un visage (à la manière d'un avant de pirogue), Sépik (Papouasie-Nouvelle Guinée), bois léger. H. 58 cm | 30/50 |
| 19 - Petit bouclier, Asmat (Papouasie-Nouvelle Guinée) avec poignée au revers.
Bois léger, pigments colorés. H. 99 cm | 60/90 |
| 20 - Panneau sculpté, Toraja, Ile de Saluwesi (Indonésie)
Bois, pigments colorés. H. 114 L. 18 cm | 180/200 |
| 21 - Personnage assis, Batak (?) (Indonésie), bois patine grise. H. 56 L. 15 cm | 100/120 |



15-12-1-13-16-14-11

AFRIQUE

- | | |
|---|---------|
| 22 - Masque heaume, deux personnages tenant une coupe et un serpent, Yoruba (Nigeria)
Bois, polychromie. H. 43 cm | 80/100 |
| 23 - Figure « Nkissi », personnage au visage bicolore, pied posé sur un animal, Yombe-Kongo (République Démocratique du Congo), bois, clous, textile, os. (accident). H. 27 cm | 90/100 |
| 24 - Paire de statuettes figurant un couple, de style Ngendese (République Démocratique du Congo)
Bois dur. H. 32 cm | 70/80 |
| 25 - Personnage masculin portant le masque « Mfondo », Lwa Lwa (République Démocratique du Congo)
Bois léger polychrome, fibres végétales. (accident). H. 44 cm | 70/80 |
| 26 - Personnage à tête d'oiseau, Chamba (Nigeria)
Bois léger teinté rouge. (fissure au niveau de la tête). H. 37,5 cm | 80/100 |
| 27 - Statuette masculine, Sénoufo (Côte d'Ivoire). Bois teinté noir. H. 36 cm | 60/80 |
| 28 - Statuette féminine, Bamana (Mali). Bois teinté noir. (cassure à la main). H. 36 cm | 60/80 |
| 29 - Figure de reliquaire « Byeri », de style Fang (Gabon). Bois léger. H. 60 cm | 100/120 |
| 30 - Echelle rituelle « Vagem bilu » avec petit personnage, Dogon (Mali). Bois dur.
(accident sur le personnage, traces d'insectes xylophages). H. 92 cm | 120/150 |
| 31 - Homme assis jouant de la Sanza, Tschokwe (Angola - République Démocratique du Congo)
Bois dur, patine sombre. (fissure). H. 36 cm | 150/180 |
| 32 - Figure masculine debout au corps scarifié, de style Bwende (Congo). Bois léger polychrome. H. 47 cm | 70/80 |
| 33 - Figure masculine debout, de style Ibibio (Nigeria). Bois léger, bichromie. H. 63 cm | 70/80 |
| 34 - Statue fétiche masculine, de style Songye (République Démocratique du Congo).
Bois, perles, textile, fibres végétales, corne, métal. H. 83 cm | 80/100 |
| 35 - Figure masculine debout, Mumuye (Nigeria)
Bois dur, teinte brune, corde (petite fente). H. 87 cm | 120/130 |
| 36 - Emblème cérémoniel, Luba (République Démocratique du Congo)
Bois dur teinté noir. H. 51 cm | 60/80 |
| 37 - Figure féminine debout, corps scarifié, (République Démocratique du Congo ?).
Bois, patine noire. H. 56 cm | 120/150 |
| 38 - Poupée/miroir de fertilité « Akua-ba », Ashanti (Ghana)
Bois patine noire, miroir, perles. H. 38 cm | 80/110 |
| 39 - Reliquaire, Mbete (Gabon). Bois léger recouvert de métal (alliage cuivreux), clous dans la cavité dorsale.
(bout du pied gauche cassée). H. 60 cm | 100/110 |
| 40 - Statuette à usage thérapeutique « Nkissi », Yombe-Kongo (République démocratique du Congo)
Bois, clous, corde. H. 31 cm | 120/150 |
| 41 - Sceptre « Fétiche », Tikar (Cameroun)
Bois patine terreuse, cordes, coquillages. H. 41 L. 32 cm | 100/120 |
| 42 - Plateau de divination « Okua-Ifa », Yoruba (Nigeria)
Bois. 45 x 24 cm | 120/140 |
| 43 - Figurine à usage thérapeutique, Yombe-Kongo (République Démocratique du Congo)
Corps en toile rembourrée, tête en bois, corne, amulettes en cuir, cauris, corde. H. 57 cm | 100/110 |



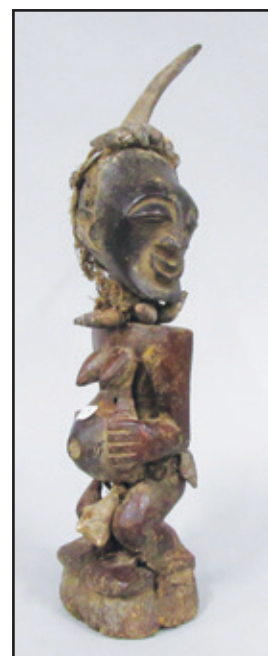
20-21



31



36-117-23-22-24-32-42-157-156-155.



45

44 - Figure masculine debout, Chamba ? (Nigeria)
Bois léger, patine crouteuse rougeâtre. (restauration). H. 48 cm 80/100

45 - Figure féminine debout, statuette à usage thérapeutique, Songye (République Démocratique du Congo); Bois patine brune, coquillages, os, corde, corne. (profondes attaques xylophages, restaurations).
H. 50 cm 140/160

46 - Statue masculine à usage thérapeutique, style Kongo (République Démocratique du Congo); Bois partiellement recouvert de laiton, clous.
H. 72 cm 150/200

47 - Siège bas zoomorphe, Mambila (Nigeria); Bois, patine sombre, pigments.
H. 15 L. 50 cm 70/90

48 - « Sacoche » en bois avec son couvercle, Kuba ou Pende (République Démocratique du Congo), bois, corde. H. 25 L. 49 cm 150/180

49 - Tête, Bouchon de reliquaie, Mbete (Gabon). Bois, pigments.
H. 28 cm 90/100

50 - Reliquaire, de style Kota-Sangu (Gabon)
Bois, laiton, os, panier fibre végétale, objets divers. H. 63 cm 200/220

51 - Cimier zoomorphe de la société « Tyi-Wara », Bamana (Mali)
Bois léger. (restaurations). H. 70 L. 27 cm 60/90

52 - Femme portant une coupe de divination, Yoruba (Nigeria)
Bois, pigments colorés. (fissures, altérations de la patine au niveau des seins).
H. 27 cm 120/130

53 - Gong double, Kota (Gabon)
Métal, bois, cuir, plumes, métaux cuivreux. H. 85 cm 100/120

54 - Figure masculine debout (représentation d'un enfant sur le devant et dans le dos), Montol (Nigeria). Bois, pigments rouge et blanc. H. 46 cm 100/120

55 - Figure de reliquaie « Byeri », de style Fang (Gabon).
Bois léger, pigments brun/gouge.
(accident au visage, attaques d'insectes xylophages). H. 60 cm 90/100

56 - Personnage masculin debout, Mumuye (Nigeria)
Bois, traces de pigments. (restaurations bras gauche). H. 72 cm 80/100

57 - Figure masculine d'ancêtre, Hembra (République Démocratique du Congo)
Bois patine noire. H. 72 cm 280/300

58 - Masque « Kanaga », Dogon (Mali). Bois, pigments, matières goudronneuses, cordes de maintien. H. 70 cm 90/120

59 - Couple surmontant un panneau perforé, Igbo (Nigeria)
Bois polychrome, textile, corde. H. env. 50 cm 100/120

60 - Poupée de fécondité « Biga », Mossi (Burkina Faso)
Bois, cuir, cauris. H. 33 cm 70/80

61 - Statue masculine à usage thérapeutique, de style Songye (République démocratique du Congo). Bois, corne, métal, crins, objets divers.
H. 84 cm 100/110

62 - Couple de statues, de style Fang-Mabea (Gabon). Bois, alliage cuivreux.
Statue masculine. H. 104 cm ; statue féminine. L. 105 cm 200/250

63 - Bouclier, Ngbaka (?) (République Démocratique du Congo)
Fibres végétales tressées, poignée en bois. (usures bordure droite).
H. 117 L. 44 cm 150/180

64 - Masque surmonté de deux figures humaines, ethnies non identifiées (Burkina Faso ?). Bois, pigments, textiles, cauris. H. 64 cm 70/80

65 - Figure féminine assise sur un siège à têtes de félins, Punu (Gabon)
Bois, patine noire. H. 62 cm 200/250

66 - Masque roi, de style Bamoum (Cameroun)
Bois, laiton, cauris. H. 60 cm 100/120

67 - Figure bicéphale à usage thérapeutique « Nkissi », Yombe-Kongo (République Démocratique du Congo)
Bois, clous, corde, verre. (restauration). H. 28,5 cm 100/110

68 - Marionnette « Mani », Bamana (Mali). Métal, pigment. H. 48 cm 60/80

69 - Poupée de fécondité, Namji (Cameroun)
Bois, perles, textile, fer. H. 26 cm 60/80

70 - Statuette Picmic, Pygmées du Cameroun
Bois, corde. H. 29 cm 70/80

71 - Petit appui-nuque, pygmées du Cameroun
Bois, perles de couleurs. H. 23 cm 40/70

72 - Masque zoomorphe, Mambila (Nigeria)
Bois, fibres, graines, plumes. H. 28 L. 61 cm 80/100

73 - Figure de gardien de reliquaie, de style Kota (Gabon)
Bois, laiton, os.
H. 50 cm 200/220

74 - Masque « coureur » avec sa coiffe, Dan (Côte d'Ivoire)
Bois, cauris, fibres végétales, plumes.
H. 32 cm 100/120

75 - Reliquaire « Byeri » (complet de sa figure et de sa boîte), Fang (Gabon)
Bois, textile, crâne animal. H. figure 56 cm ; avec la boîte. (fissures).
H. 106 cm 100/120



48



39-59-47-58-79-176-97



65



57

76 - Figure masculine debout « Mbir », Kaka (Nigeria)
Bois, traces de libations, pigments, poils de singe.
H. 44 cm

120/140

77 - Statuette masculine debout, Baoulé (Côte d'Ivoire)
Bois, pigments industriels rouges.
H. 34 cm

60/90

78 - Statuette, figure debout « Bateba », Lobi (Burkina Faso)
Bois, patine sombre.
H. 25,5 cm

80/100

79 - Figure de gardien de reliquaire Kota-Mahongwe/Shamaye (Gabon)
Bois, laiton. H. 59 cm

100/120

80 - Figure de reliquaire « Byeri », Fang (Gabon)
Bois, textile. (traces d'attaques d'insectes xylophages).
H. 62 cm

120/150

81 - Tunique en toile décorée de cauris, (Cameroun ?)
Textile, cauris.

80/100



67



86



88

82 - Masque, superstructure surmontée de deux poissons, de style Yaka (République Démocratique du Congo)
Bois, pigments, toile, fibres végétales, cauris.
H. 54 cm

100/120

83 - Poupée de fertilité, Turkana - Kamban (Kenya)
Cuir, perles, fruits séchés. H. 13 L. 13 cm

40/60

84 - Poupée de fertilité Namji (Cameroun)
Bois, perles, cauris, textile. H. 21,5 cm

60/80

85 - Figure debout, Pygmées du Cameroun.
Bois, perles, corde. H. 30 cm

60/80

86 - Figure féminine debout, « Basikasingo », Boyo (République Démocratique du Congo). Bois à patine sombre. (traces d'attaques d'insectes xylophages en surface). H. 82 cm

250/300

87 - Reliquaire Mbete (Gabon)
Bois entièrement recouvert de laiton, clous, cavité dorsale. H. 59 cm

180/200

88 - Grand masque zoomorphe, Bwa (Burkina Faso)
Bois, pigments, cordes de maintien.
H. 124 cm

120/150

89 - Grand masque d'épaules « Nimba », de style Baga (Guinée). Bois, laiton. (fente près de la face).
H. 93 cm

100/120



76



152-103-104-85-115-116-149-84-121

- | | | | |
|---|---------|--|---------|
| 90 - Masque zoomorphe, Mambila (Nigeria)
Bois, patine crouteuse, pigments. L. 102 cm | 70/100 | 99 - Masque avec superstructure (personnage), de style Yaka (République
Démocratique du Congo)
Bois, pigments, fibres végétales, textile, cauris. H. 83 cm | 100/120 |
| 91 - Statuette « Ibeji » (féminine), Yoruba (Nigeria)
Bois teinté noir, perles. H. 25,5 cm | 40/70 | 100 - Figure de gardien de reliquaire double face, de style Kota (Gabon)
Bois, cuivre, alliages cuivreux. H. 95 cm | 220/250 |
| 92 - Statuette féminine porteuse de jarre, Lobi (Burkina Faso)
Bois patine claire. H. 30,5 cm | 70/90 | 101 - Masque « Epa » célébrant un chef de guerre, Yoruba (Nigeria)
Bois, pigments (traces d'insectes xylophages). H. 88 cm | 150/180 |
| 93 - Statuette féminine debout, Baoulé (Côte d'Ivoire)
Bois, pigments industriels rouges). H. 35 cm | 60/80 | 102 - Masque pour la danse Okuyi, de style Punu (Gabon)
Bois, couleur industrielle. H. 32 cm | 70/90 |
| 94 - Masque éléphant, de style Bamileke (Cameroun)
Bois, laiton, textile, perles, cauris. H. 85 cm | 100/120 | 103 - Statuette féminine (coiffure à coques), Baoulé (?) (Côte d'Ivoire)
Bois patine claire. H. 34 cm | 70/90 |
| 95 - Paire de jumeaux (masculin, féminin) « Ibeji », Yoruba (Nigeria)
Bois patine brun/rouge. Figure masculine. H. 27,5 cm - figure féminine.
(fissure sur la base). H. 30 cm | 120/150 | 104 - Statuette féminine, Baoulé (Côte d'Ivoire)
Bois noirci. (accidents de patine). H. 28 cm | 50/80 |
| 96 - Reliquaire Kota-Sangu (Gabon)
Bois, alliages cuivreux, os, fibres végétales, panier en vannerie, objets divers.
H. 55 cm | 220/250 | 105 - Statuette féminine, (Côte d'Ivoire)
Bois peint ocre et noir.
H. 31 cm | 50/80 |
| 97 - Personnage assis tenant un emblème de pouvoir, Luba (République
Démocratique du Congo), bois patine sombre. H. 40 cm | 200/250 | 106 - Figure de gardien de reliquaire, de style Kota (Gabon)
Bois, laiton. H. 54 cm | 200/220 |
| 98 - Figure féminine agenouillée « Sango » tenant une coupe, Yoruba (Nigeria)
Bois patine brun/rouge (fissures). H. 27 cm | 150/180 | 107 - Planche mnémonique « Lukasa », Luba (République Démocratique du
Congo). Bois, perles, cauris. H. 33 L. 14,5 cm | 80/100 |



80-66-61-62-99-62



74-69-81-108-94-64-82



96

108 - Poupée de fécondité « Ham Pilu », Kirdi-Falli (Cameroun)
Bois, cauris, perles. H. 21 cm

50/80

109 - Poupée de fécondité Namji (Cameroun)
Bois, textile, cauris, perles. H. 20 cm

60/80

110 - Statuette de la société « Bwami », Léga (République Démocratique du Congo). Bois. H. 28 cm

50/80

111 - 1) Etrier et poulie de métier à tisser, Baoulé (Côte d'Ivoire). Bois.
2) Poupée de fécondité « Akua ba », Fanti (Ghana). Bois et perles.
H. 20 et 23 cm L'ensemble : 90/120

112 - Statuette « Byeri » en forme de sceptre, Fang (Gabon)
Bois. H. 31 cm

60/90

113 - Grande statue reliquaie, Mbete (Gabon). Bois entièrement recouvert de
laiton, textile, plumes, os, cauris, cavité dorsale.
H. 93 cm

400/450

114 - Reliquaie de style Kota-Sangu (Gabon). Bois, cuivre, laiton, panier en
vannerie, plumes, objets divers. H. 63 cm

200/220

115 - 1) Hochet, manche représentant un personnage masculin, Hemba-Luba
(République démocratique du Congo). Bois, métal, fruits séchés. H. 25 cm

2) Statuette masculine, Hemba-Luba (République Démocratique du Congo)
Bois. H. 23,5 cm L'ensemble : 70/90

116 - 1) « Bâton de voleur », bois. H. 66 cm; 2) Lance pierre, bois. H. 22,5 cm
; 3) Statuette femme assise, bois. H. 14 cm ; 4) Statuette femme agenouillée,
bois. H. 19 cm, Dogon, (Mali). L'ensemble : 80/100

110-38-71-109-37-40-107-73-111-83



117 - Figure de gardien de reliquaie, de style Kota-MaHongwe (Gabon)
Bois, cuivre, laiton. H. 47,5 cm

150/200

118 - Ensemble de 9 petits masques de grade, Léga et Lengola (République
Démocratique du Congo). Bois, fibres, pigments.

100/120

119 - Coiffure, Kuba (?) (République Démocratique du Congo)
Fibres végétales, perles. Diam. 18 cm

50/80

120 - Coiffure, Fang (?) (Gabon)
Fibres végétales, perles, cauris. L. 23 cm

50/80

121 - 1) Petit masque passeport, Dan (?) (Côte d'Ivoire), modelé sur un crâne
d'animal, enduit crouteux. L. 15 cm

2) Petite statuette fétiche, Fon (?) (Cameroun). Bois, textile, cauris.
H. 12 cm L'ensemble : 50/70

122 - Appui-nuque, Turkana (Ethiopie, Kenya)
Bois, lanière en cuir.
H. 18 cm

70/90

123 - Tablette d'écriture (dite « coranique »), Mali
Bois. H. 56 cm

80/100

124 - Ensemble d'objets Touareg (Niger) : une épée courte (accident), un
porte-coran, un sac, une pochette, une petite sacoche, un sac en forme de
bourse (partiellement insolé), un récipient (insolé), un décapsuleur, un objet
en forme d'aiguille à cheveux (?). L'ensemble: 100/120

125 - Ensemble de neuf petits masques de grade, Léga et Langola (République
Démocratique du Congo).
Bois, pigments, fibres.

100/120



100-90-53-75-89-46-34



126-119-132-127-129-160-159-120



55-95-165-91-78-87-122



114

126 - 1) Cloche de chameau, Borana (Ethiopie), bois. H. 18 cm
2) Une paire de sandales en cuir, (Ethiopie?). L'ensemble : 80/110

127 - Grande sacoche en cuir, recouverte de monnaies de différentes époques et provenances, Sahel ou Maghreb. H. 41 L. 41 cm 100/150

128 - Appui-nuque Turkana (Ethiopie, Kenya), bois. H. 16 cm 70/90

129 - Pagne en perlage, Kirdi (Cameroun) corde, perles, coquillages. H. 18 L. 50 cm 50/80

130 - Cache-sexe, Kirdi (Cameroun), métal, textile ; partie métallique. H. 15 cm 80/100

131 - tablette d'écriture (dite « coranique »), Mali, bois. H. 52 cm 100/120

132 - Pagne en perlage, Kirdi (Cameroun), corde, perles, coquillages. H. 23 L. 50 cm 50/80

133 - Appui-nuque, (Ethiopie), bois, lanière en cuir. H. 17 cm 80/100

134 - Ensemble de quatre armes montées sur un support : 1 et 2) récades Toma (?) (Sierra Leone), bois et fer ; 3) couteau de jet Matakam (Cameroun), métal, textile ; 4) Couteau Mangbetu, Fer, bois.

L'ensemble : 100/120

135 - Pilon, bois, patine sombre. H. 51,5 cm 70/80

136 - Arme de dignité, poignée : figurine masculine, Songye ? (République Démocratique du Congo), fer, bois, perles. H. 67 cm 60/80

137 - 1) Massue, (Afrique du Sud), bois patine sombre, bois. H. 65 cm
2) Batte en bois. H. 58 cm L'ensemble : 80/100

138 - 1) Hache avec son fourreau en métal, Kota (Gabon), bois, fer, laitton. H. 50 L. 40 cm
2) Petit couteau pliable, corne, fer. L. 27 cm (ouvert). L'ensemble : 60/90

139 - 1) Couteau dans son fourreau, Tikar, Bamileke (Cameroun), bois, fer, fibres végétales, fourrure animale. H. 54 cm (usures sur les deux faces de l'étui).
2) Couteau (Kuba ?) ; bois, fer (manque au niveau du pommeau) L'ensemble : 50/80

140 - Grande trompe, de style Luluwa (République Démocratique du Congo), bois. (fente). H. 100 cm 100/150

141 - Harpe quadricéphale, de style Bamoum (Cameroun), bois, peau d'animal. (accident sur l'une des têtes). H. 54 cm 100/120

142 - « Sanza », bicéphale, de style Luba (république Démocratique du Congo), bois, métal. (manque une lame métallique). H. 50 cm 80/100

143 - Flute, (Burkina faso), bois, patine sombre. H. 50 cm 60/90

144 - Deux trompes, l'une en corne, l'autre en corne recouverte de fourrure animale (très usée) 60/80

145 - Deux lances : 1) hampe bois, lame fer. L. 152 cm
2) lame fer. L. 200 cm 50/80

146 - Deux lances : 1) hampe bois, recouvert de cuir et de fourrure animale, lame en fer. L. 168 cm - 2) hampe métal, cuir, lame fer. L. 105 cm 50/80

147 - Deux lances : 1) hampe bois, pointe et lame en fer. L. 190 cm
2) hampe bois, cuir, lame fer. L. 74 cm 50/80

148 - Figure féminine « Sango » porteuse de coupe, Yoruba (Nigeria), bois. H. 59 cm (manques, usures, réparation) 100/120

149 - Statuette féminine debout, tenant une corne et une gourde, Yoruba (Nigeria), bois patine sombre. H. 36,5 cm (fissure) 80/100

150 - Figure de gardien de reliquaire, de style Kota (Gabon), bois, laitton, os. H. 50 cm 100/120

151 - Planche en forme de figure de reliquaire surmontée par deux têtes d'oiseaux, de style Kota (Gabon), bois, métal. H. 57 cm 80/100

152 - Statuette à fonction thérapeutique « Nkissi », Kongo-Vili (République Démocratique du Congo), bois, clous, pigments. H. 28,5 cm 80/100

153 - Masque féminin, de style Baoulé, (Côte d'Ivoire), bois. H. 25,5 cm 50/80

154 - Ensemble de neuf petits masques de grade Léga et Lengola (République Démocratique du Congo), bois, kaolin, fibres végétales. 100/120



98



101

- 155 - Sceptre ou Marteau de percussion (?), bois, patine noire.
L. 22,2 cm 40/60
- 156 - Sceptre ou Marteau de percussion (?), bois, patine noire. L. 30 cm 50/70
- 157 - Sceptre ou Marteau de percussion (?), bois patine noire. L. 41 cm 60/80
- 158 - Gourde, décor pyrogravé, avec son bouchon,alebasse, bois, lanière cuir.
H. 21 cm 40/70
- 159 - Deux chapeaux de berger, Niger, régions sahariennes : 1) cuir et vannerie, diam. 35 cm
2) cuir et vannerie. Diam. 29,5 cm L'ensemble : 30/50
- 160 - Gourde ou cruche à vin de palme, Bamoum (Cameroun),alebasse, fibres tressées.
H. 28 cm 40/50
- 161 - Peigne, Baoulé (?) (Côte d'Ivoire), bois. H. 20 cm 60/80
- 162 - Grande cuiller, Dan (Côte d'Ivoire), bois. H. 52,5 cm 60/80
- 163 - Trois récipients en terre cuite, Akan (?) (Côte d'Ivoire) : 1) une coupe, diam. 30 cm ;
2) une assiette, diam. 21 cm ; 3) une coupelle. (légères égrenures). Diam. 15 cm 60/80
- 164 - Ensemble de bijoux et parures, principalement Berbères (Maroc) : 1) une parure en
forme de ceinture agrémentée de bijoux ; 2) un élément de ceinture ou bandeau avec perles
métalliques et monnaies ; 3) un collier ; 4) un élément de pendentif ; 5) un pendentif ; 6) une
fibule (incomplète) ; 7) une fibule. 120/150
- 165 - Ensemble de trois récipients prolongées par deux têtes humaines, au centre un oiseau
et une statuette féminine, Sénoufo (Côte d'Ivoire) ; bois, cauris, fibres végétales, dépôt de
cendres. H. 28,5 L. 44 cm 80/100
- 166 - Figure masculine assise, Nok (Nigeria) ; terre cuite.
(petits manques, pas de datation à la thermoluminescence).H. 24 cm 90/100
- 167 - Poterie « Kwandalewa » de Guérison, Cham Mwana (Nigeria), terre cuite.
(cassure au sommet). H. 22 cm 30/50
- 168 - Personnage bras levés, Sao ? (Nigeria, Cameroun), terre cuite. H. 19,5 cm 50/80
- 169 - Neuf pipes en terre cuite, Cameroun (?), contenues dans un présentoir en bois.
H. 14,5 L. 73 cm 100/120
- 170 - Pipe à eau, Tschokwé (République Démocratique du Congo),alebasse, cuivre.
L. 22,5 cm 30/50
- 171 - Elément de serrure de porte de case, Dogon (Mali)
Bois, patine d'usage. (manque le pêne).
H. 33 cm 30/50
- 172 - Petite porte de grenier, de style Dogon (Mali), bois.
H. 40 L. 30 cm 40/60
- 173 - Petite porte de grenier, de style Dogon (Mali), bois.
H. 33,5 L. 23 cm 40/60
- 174 - Deux figurines en terre cuite, patine sombre, origine inconnue.
(petits accidents). H. 13 cm chacun env. 80/100



139-137-138-63-137-134-139-136-138-146-145



142-140-141-68-144-143



113



44-102-43-153-25



72-29-112-150-27-56-50



151-70-93-51-92-49-41

- 175 - Deux figurines en terre cuite, patine sombre, origine inconnue (petits accidents). H. 13 cm chacun env. 80/100
- 176 - Couvre-chef en forme de casque à deux cornes, vannerie, textile, cauris. Diam. 20 cm 50/60
- 177 - Sept bracelets, chevillière et « monnaies » Bronze et laiton (Principalement Sénoufo et Dan) 60/90
- 178 - Cinq bracelets en bronze, fer et laiton (Principalement Sénoufo et Dan) 60/80
- 179 - Figurine à fonction thérapeutique, Vili (?) (République Démocratique du Congo), terre cuite, plumes (restauration à un pied). H. 28 cm 80/100
- 180 - Cuiller à long manche terminé par un personnage, bronze. H. 37 cm 60/80
- 181 - Emblème de la société « Edan-Ogboni » (?), Yoruba (Nigeria), bronze, fer. H. 107 cm 100/120
- 182 - Figure masculine debout, mains en avant, Lobi (Burkina Faso), laiton. H. 26,5 cm 70/100
- 183 - Figure masculine brandissant une hache, Lobi (Burkina Faso), Bronze. H. 27 cm 70/100
- 184 - Poire à poudre, Akan (Ghana), laiton, cuir, cauris. H. 19 cm 60/80
- 185 - Petit masque pendentif en bronze, (Côte d'Ivoire). H. 12,5 cm 30/50

- 186 - Personnage debout torsadé, Kulango (?) (Côte d'Ivoire), bronze. H. 23,5 cm 30/60
- 187 - Figure féminine portant une jarre sur la tête, Akan (Ghana), bronze. H. 28 cm 40/60
- 188 - Figure masculine debout, Akan (Ghana), bronze. H. 188 cm 40/60
- 189 - Figure masculine debout portant une arme et un bouclier, Akan (?) (Ghana), bronze. H. 23,5 cm 30/50
- 190 - Clochette figurant un visage surmonté d'un oiseau, Yoruba (Nigeria) Bronze. H. 23 cm 30/50
- 191 - Figure féminine debout, le haut du corps en métal, le bas en bois. H. 33,5 cm 20/40
- 192 - Une paire d'objets à suspendre (amulettes ou frottoirs ?), fer, corde ; chacun. L. 30 cm L'ensemble : 50/60
- 193 - Grand joug (Indonésie ?), bois, alliage cuivreux. L. 168 cm 100/110
- 194 - Couple de marionnettes, Bozo - Bamana (Mali), bois, pigments industriels, textiles industriels. H. chacune : 103 cm 60/90
- 195 - Massacre, cornes de gazelle montées sur un support avec cadre. H. 68 L. 47 cm 60/80



170-168-26-166-28-174-60-167-175



196

196 - TRAVAIL FRANCAIS, vers 1950 - Table rectangulaire en bois et placage à piètement à entretoise en X et six chaises modernistes à assises recouvertes de simili cuir rouge. (renforts, petites sautes de placage)

Table : H. 75 L. 155 P. 90 cm

Chaises : H. 95 L. 78 P. 45 cm

500/600

197 - TRAVAIL FRANCAIS, vers 1940 - Lutrin en chêne naturel sculpté de forme moderniste.

H. 134 cm

150/200

198 - MOURIER AUDOUX - Paire de fauteuils en bois cintré et cordage.

H. 65 L. 64 P. 70 cm

150/200

199 - Joe COLOMBO - Table à jeu en mélaminé blanc. Pieds en tube chromé.

H. 71 L. 98 P. 98 cm

700/800

200 - TRAVAIL FRANCAIS, vers 1960 - Quatre appliques modernistes en métal laqué blanc et noir et réflecteur blanc.

H. 50 L. 50 P. 17 cm

150/200

Provenance: Saint-Etienne, Cinéma «Le Royal»

201 - TRAVAIL FRANCAIS, vers 1970 - Porte revues en acier et verre fumé.

H. 50 L. 55 P. 27 cm

60/80

202 - Maison CHARLES - Lampe de salon «Algues» en bronze doré.

Signée C. Charles et Numérotée 025.

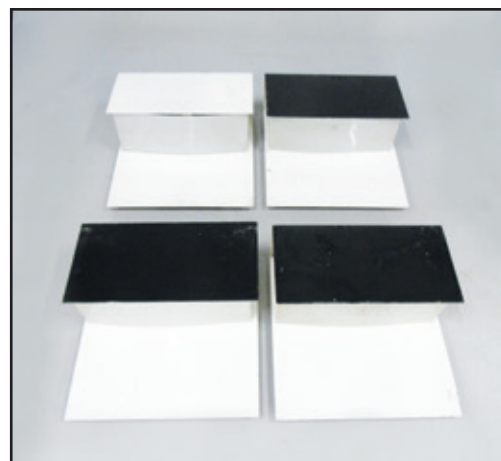
Vers 1970.

H. 50 L. 35 P. 14 cm

300/400



197



200



202



199



203 à 208

- 203 - LALIQUE Parfum - Les Muses, 1994 - Flacon en cristal. Signé.
Dans sa boîte d'origine. H. 13 cm 350/400
- 204 - LALIQUE Parfum - Nu, 1996 - Flacon en cristal. Signé.
Dans sa boîte d'origine. H. 11 cm 350/400
- 205 - LALIQUE Parfum - L'Amour, 1997 - Flacon en cristal. Signé.
Dans sa boîte d'origine. H. 14,5 cm 350/400
- 206 - LALIQUE Parfum - Ondines, 1998 - Flacon en cristal. Signé.
Dans sa boîte d'origine. H. 13,5 cm 350/400
- 207 - LALIQUE Parfum - Création de Marie Claude Lalique - Flacon en cristal. Signé.
Dans sa boîte d'origine. H. 10,5 cm 350/400
- 208 - LALIQUE Parfum - Jour et nuit, 1999 - Flacon en cristal. Signé.
Dans sa boîte d'origine. H. 9,5 cm 350/400
- 209 - LALIQUE FRANCE - Lampe de salon en cristal à décor de fleurs orangées. Signée. (Dans son carton d'origine) 120/150
- 210 - Bernard Garcier (Designer, Lyon)
Grand bureau de forme libre en bois multiplis. Repose sur un piétement en bois laqué de couleur et en métal laqué noir. Vers 1990
H. 75 L. 250 P. 130 cm 400/500
- 211 - KARTELL - Philippe Starck - Paire de fauteuils « Uncle Jim » en PVC translucide gris.
H. 105 L. 65 P. 70 cm 250/300



211



209

- 212 - MAGIS - Stefano Giovannoni - Paire de tabourets « Yuyu » en polypropylène et fibre de verre orange.
H. 60 cm 80/100
- 213 - Mario MAZZER - « Bonaldo tree » en polypropylène rouge.
H. 176 cm 120/150
- 214 - MAGIS - Marcello Ziliani - Escabeau « Flo » à structure en aluminium anodisé et marches en ABS brillant orange moulé.
H. 140 cm 120/140
- 215 - Six appliques carrées en métal gris et verre. 15 x 15 cm 120/150
- 216 - KARTELL - Philippe Starck - Miroir mural rectangulaire « François Ghost » en polycarbonate rouge. 79 x 64 cm 180/200
- 217 - KARTELL - Philippe Starck - Miroir mural rectangulaire « François Ghost » en polycarbonate rouge. 79 x 64 cm 180/200
- 218 - ALESSI
Porte savon en polycarbonate jaune et deux patères bleues. 20/25
- 219 - Table basse en métal époxy marron. H. 40 Diam. 40 cm 50/60
- 220 - MENU - Henriette Melchiorson - Vase rouge. H. 20,5 cm 15/20
- 221 - KARTELL - Lampe de chevet « Take » en polycarbonate jaune. H. 30,5 cm 20/30
- 222 - KARTELL - Lampe de chevet « Take » en polycarbonate transparent. H. 30,5 cm 20/30
- 223 - ESSEY - John Brauer - Gobelet (H. 10 cm)
et poubelle de salle de bain en plastique blanc. (H. 24 cm) 15/20



210



212 à 214



224 à 227



215 à 223

224 - LUCE Plan – Lola Meda et Rizzatto Design
Italy - Lampadaire et trois appliques en métal et
plastique gris.
H. 160 et appliques L. 34 cm 180/200

225 - ARTEMIDE – Plafonnier en métal laqué gris
et verre.
Diam. 40 cm 120/150

226 - MAGIS - Stefano Giovannoni – Tabouret
réglable « Bombo » en PVS blanc et piétement en
métal chromé.
H. 74 cm 60/80

227 - Paire de larges chaises longues et un bout de
pieds rose et violet.
H. 98 L. 79 P. 105 cm 180/200

228 - LAFUMA – Quatre sièges de jardin pliables en
aluminium et tissu jaune et bleu.
H. 95 L. 80 P. 70 cm 100/120

CONDITIONS GENERALES DE VENTE

La vente se fera au comptant et sera conduite en euros. Aucune réclamation ne sera recevable dès l'adjudication prononcée, les expositions successives permettant aux acquéreurs de constater l'état des objets exposés.

Les acquéreurs paieront en sus du montant de l'adjudication 20% TTC

L'adjudicataire le plus offrant et dernier enchérisseur aura pour obligation de remettre ses nom et adresse.

En cas de double enchère reconnue effective par le Commissaire-Preneur, l'objet sera remis en vente au prix proposé par les enchérisseurs et tout le public sera admis à enchérir à nouveau.

Les éventuelles modifications aux conditions de vente ou aux descriptions du catalogue seront annoncées verbalement pendant la vente et notées sur le procès-verbal.

Le règlement pourra être effectué comme suit:

- par chèque bancaire avec présentation obligatoire d'une pièce d'identité en cours de validité,
- par carte bancaire: Visa, Mastercard
- par virement bancaire en euros (notre RIB vous sera communiqué sur demande)
- en espèces (pour un montant maximum de 1 000 euros pour les ressortissants français, frais et taxes compris par vente; et 750 euros pour les commerçants).

Tous les frais bancaires seront à la charge de l'acheteur.

Dès l'adjudication prononcée les achats seront sous l'entière responsabilité de l'adjudicataire.

Aucun lot ne sera remis aux acquéreurs avant l'acquittement de l'intégralité des sommes dues.

En cas de règlement par chèque par l'adjudicataire, Le transfert de propriété n'aura lieu qu'après encaissement du chèque.

Les renseignements concernant les lots: dimensions, état ne sont données qu'à titre indicatif. Les lots sont vendus en l'état où ils se trouvent au moment de l'adjudication.

Aucune réclamation ne sera admise une fois l'adjudication prononcée.

L'ordre du catalogue sera suivi toutefois la société de vente se réserve le droit de réunir ou de diviser les lots.

La société de vente et les experts se chargent d'exécuter gracieusement les ordres d'achats qui leur seront confiés et ne pourront être tenu pour responsable en cas de problème de liaison téléphonique.

