

PALAIS SVV

Maison de ventes aux enchères



SAINT-ETIENNE
VENDREDI 9 JUIN 2017



CARTIER - Montre bracelet de femme plaqué or. Cadran rectangulaire. Bracelet en cuir turquoise. Dans sa boîte. 1 300/1 500

CARTIER - Montre bracelet en acier et or jaune. Cadran carré, chiffres romains, dateur à 5 heures. Mouvement quartz. Dans sa boîte. 700/800

BAUME&MERCIER - Montre bracelet de femme automatique en acier dateur à six heures et lunettes plaqué or. Bracelet en cuir noir. 300/400

BAUME&MERCIER - Montre bracelet de femme à mouvement quartz en acier dateur à six heures et lunette à pans coupés plaquée or. (entièrement révisée avec garantie 1 an du 27 février 2017) 1 000/1 100

ROLEX - Montre bracelet de dame en or jaune et 12 diamants. Cadran marqué «Rolex oyster perpetual datejust et superlative chronometer officially certified». Mouvement automatique, dateur à 3 heures. PB: 103 g 3 500/4 000

OMEGA - Montre bracelet en or jaune. Cadran carré. Bracelet ruban en or. PB: 59 g 800/900

CARTIER - Montre bracelet de femme en or jaune à cadran rectangulaire, chiffres romain, saphir facetté au remontoir. Bracelet en cuir marron et boucle en or Cartier. PB: 32,5 g 2 500/2 800

JAEGER LECOULTRE - Montre bracelet homme reverso en or rose. Cadran rectangulaire blanc, chiffres arabes. Cadran auxiliaire pour la petite seconde à six heures. Mouvement mécanique. Bracelet en cuir. 3 500/4 000

BREITLING Chronomat - Vers 1989. Montre chronographe d'homme, boîtier rond en acier, lunette tournante, poussoirs et couronne dorés, cadran bleu gris à trois compteurs, quantième à trois heures. Mouvement mécanique à remontage automatique. 1 300/1 500

BREITLING Montre bracelet femme Colt Oceane (On joint un bracelet noir BREITLING). Dans sa boîte d'origine. 800/1 000

BOUCHERON - Montre bracelet de femme en or rose à cadran carré, chiffres romains. Bracelet en cuir noir. PB: 23 g 800/1 000

AQUANAUTIC - Montre bracelet de dame en acier et brillants. Dans sa boîte d'origine avec un bracelet de rechange. 700/800



CARTIER - Paire de boutons de manchette en platine ornée de cabochons d'hématites entourés de brillants. Dans leur boîte d'origine. Vers 1960 PB. 23,6 g 2 000/2 200



BOUCHERON - Bracelet en or jaune et rubis. PB : 31,9 g 1 500/1 800

CROIX en or jaune. Poids: 3,5 g 100/110

BAGUE solitaire en or blanc orné d'un diamant taille brillant d'environ 1,5 cts (un petit éclat et une inclusion) PB: 4,2 g 600/800

PAIRE DE PENDANTS D'OREILLES en or jaune orné d'améthystes et de perles fines. Ep. Napoléon III PB: 4,8 g 110/120

COLLIER ET PENDENTIF en platine à décor de rinceaux feuillagés. Il est orné de deux diamants mobiles et sertis de brillants et de rubis. Fin XIXe siècle. PB: 9,9 g 600/800

CARTIER - Paire de boutons de manchette en platine ornée de cabochons d'hématites entourés de brillants. Dans leur boîte d'origine. Vers 1960 PB: 23,6 g 2 000/2 200

BAGUE en or jaune ornée de trois diamants entourés de petites émeraudes (une égrisure et manque une émeraude). Vers 1930. PB: 3,9 g 800/1 000

BAGUE marquise en or blanc orné de trois diamants centraux entourés de quinze diamants. PB: 6,3 g 500/550



MÉNAGÈRE en argent comprenant douze couverts et une louche. Modèle à entrelacs. Maître Orfèvre: F.L. Poids 2670 g 600/800

SUCRIER couvert en argent ajouré à décor de rinceaux, agrafes. Deux prises rocaille sur les côtés. Couvercle repoussé orné d'un cartouche et prise à décor d'un renard. Verrine en verre bleu. Style Louis XV Poinçon Minerve. (couvercle probablement rapporté) Poids 360 g 400/500

VENTE AUX ENCHERES PUBLIQUES

**BIJOUX, MONTRES, TABLEAUX, MOBILIER
OBJETS D'ART et DESIGN**

VENDREDI 9 JUIN 2017 à 14H

à l'Hôtel des Ventes - 17, rue Pétrus Maussier 42000 Saint Etienne

Expositions publiques :

Mercredi 7 juin 2017 de 14h à 18h

Jeudi 8 juin 2017 de 10h à 12h

et de 14h à 18h

Vendredi 9 juin 2017 de 10h à 11h30

**Catalogue sur demande à l'étude
Commissaire Priseur habilité - Anthony Palais**

Lots visibles sur **www.gazette-drouot.com** et **www.palais-svv.fr**

Pour tout renseignement: 04 77 21 68 12 ou info@palais-svv.fr

Vente en live

DrouotLIVE.COM





Ecole de BRUGES,
Fin XVIe - Début XVIIe siècle
«Vierge à l'enfant»
Huile sur panneau.
38,5 x 31 cm 1 500/2 000



AUBUSSON, XVIIIe SIÈCLE - Tapisserie verdure à décor d'un paysage avec bateaux au port, château et oiseaux (nettoyée et restaurée par la Maison Bobin).
170 x 300 cm env 4 000/5 000



D'UN ENSEMBLE D'OBJETS RELIGIEUX



CABINET en bois sculpté et plaques d'os décorées de rinceaux à l'encre. Il ouvre à sept tiroirs et un vantail central découvrant trois tiroirs rouge et or. Deux poignées sur les côtés.
Portugal, XVIIe siècle (petites usures et manque un fond de tiroir)
H. 50 L. 97 P. 29 cm 1 200/1 500



ICONE RUSSE du XVIIIe siècle
«La présentation du Christ aux rois mages»
Tempéra sur bois. (usures et fente)
37 x 24 cm 300/400



IMPORTANTE ARMOIRE LYONNAISE en noyer mouluré et sculpté à décor d'oiseaux affrontés dans des feuillages et agrafes. Corniche chantournée. Elle repose sur des pieds boule à l'avant et droit à l'arrière.
Travail Lyonnais du XVIIIe siècle.
H. 296 L. 175 P. 67 cm 5 000/6 000



FAUTEUIL en bois sculpté à décor de feuilles d'acanthes. Repose sur deux pieds fuselés à l'avant et droits à l'arrière réunis par une entretoise. Recouvert de tapisserie. XVIIe siècle.
H. 107 L. 56 P. 50 cm 100/120

LARGE CHAISE à dossier droit en bois mouluré et sculpté d'une coquille. Pieds cambrés. Epoque Louis XV (petites usures au dossier, renforts, bouts de pieds antés)
H. 97 L. 55 P. 44 cm 120/150

COMMODOE en merisier à façade légèrement galbée. Elle ouvre à trois tiroirs, montants arrondis cannelés. Côtés panneau-tés. Pieds droits. Poignées de tirages en bronzes vernis à décor de personnages.
XVIIIe siècle (bouts de pieds antés)
H. 88 L. 130 P. 54 cm 900/1 200





ECOLE HOLLANDAISE, deuxième partie du XVIIe siècle «Choc de cavalerie», Huile sur toile.
44,5 x 55 cm 500/600



DEUX GRANDS PANNEAUX DE BRODERIE à décor d'un griffon dans un écu surmonté d'une couronne de marquis flanqué de lions dans un entourage de rinceaux, feuillages et étoiles. (appliqués sur un fond bleu d'époque postérieure. Probablement Italie, XVIIIe siècle. (restaurations)
260 x 206 cm et 266 x 212 cm 5 000/6 000



PAIRE DE CHAISES à dossier à la reine en bois naturel mouluré et sculpté.
Epoque Louis XV
H. 85 L. 61 P. 53 cm 200/250



COMMODE galbée en bois de placage et marqueterie ouvrant à deux tiroirs.
Travail provençal d'époque Louis XV
Dessus de marbre.
(sautes de placage)
H. 123 L. 89 P. 38 cm 700/800



SECRÉTAIRE à abattant en bois de placage et marqueterie à décor d'un monogramme dans un médaillon.
Il ouvre à un tiroir, un abattant et deux vantaux. (accidents et manques)
Epoque Louis XVI.
H. 149 L. 89 P. 38 cm 800/1 000



TABLE À JEU en bois naturel ouvrant à quatre tiroirs.
Plateau carré à oreilles recouvert de tissu rouge.
Repose sur des pieds cambrés.
Vallée du Rhône, XVIIIe siècle.
H. 72 L. 68 P. 68 cm 180/200



BIBLIOTHÈQUE en bois naturel ouvrant à deux vantaux vitrés.
Repose sur des pieds gaines moulurés.
XIXe siècle.
H. 187 L. 146 P. 31 cm 400/500



GARDE MANGER en mélèze sculpté ouvrant à une petite porte coulissante. Travail Art Populaire probablement du Queyras, Fin XVIIIe- début XIXe siècle.
H. 83 L. 70 P. 48 cm 200/300



MIROIR à parecloes en bois doré mouluré et sculpté.
Fin XVIIIe siècle.
(petits accidents)
77 x 38 cm 120/150



COMMUNE en noyer mouluré et sculpté à façade arbalette. Elle ouvre à trois tiroirs. Montants arrondis. Début XVIIIe siècle (restaurations)
H.91 L.126 P.64 cm
800/900



BUREAU DE PENTE en placage de palissandre ouvrant à un abattant découvrant, trois tiroirs et cinq niches. Deux tiroirs latéraux. Il repose sur des pieds cambrés. Ornementation de bronzes ciselés et dorés. Travail du Sud-Ouest d'époque Louis XV
H. 96 L. 78 P. 42 cm
800/1 000



SECRÉTAIRE à abattant en bois de placage en aile de papillon. Il ouvre à un tiroir, un abattant et deux vantaux. Dessus de marbre rouge veiné. Epoque Transition. (restaurations et manques)
H. 150 L. 107 P. 46 cm
1 000/1 200



D'après CLODION
«La danse» et «Les vendanges»
Deux sculptures en bronze patiné. Reposent sur une base circulaire en bois.
H. 56 cm
2 500/3 000
Provenance: Château de Trélissac (Dordogne) vente du 11 juillet 1933 par Me Boule notaire à Périgueux



TABLE DE SALON galbée en bois de placage et marqueterie de fleurs à décor sur les côtés de marqueterie de cubes. Elle ouvre à un plateau à abattant, un tiroir et deux vantaux. Elle repose sur des pieds cambrés. Epoque Louis XV (accidents et manques)
H. 76 L. 44 P. 34 cm
600/800

MAURICE MARTIN (1894-1978)
«Château fort de Lourdes»
Huile sur isorel, signée en bas à gauche située et datée au dos 1949.
19 x 23, 5 cm
100/120



ENCOIGNURE en noyer mouluré et filets d'ebène. Elle ouvre à deux vantaux. Repose sur des pieds gainé restaurés. Début XIXe siècle.
H. 85 L. 84 P. 43 cm
300/400

R. SCHMITT (Actif fin XIXe siècle)
«Ruelle de la casbah à Alger»
Huile sur toile signée en bas à droite, située en bas à gauche Alger.
32 x 22,5 cm
300/400





PSYCHÉE en placage d'acajou à deux montants surmontés de deux vases en bronze. Epoque Empire. H. 180 L. 92 cm 400/500



SECRETAIRE en placage d'acajou ouvrant à un tiroir, un abattant et trois tiroirs en partie inférieure. Montants à colonne détachées. Desus de marbre noir. Epoque Empire. H. 139 L. 98 P. 42 cm 400/500



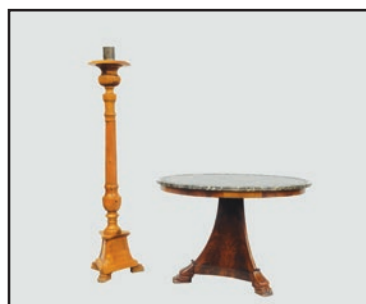
GARNITURE DE CHEMINÉE en marbre noir et rance et bronze ciselé comprenant une pendule à décor d'un aigle enserrant un dragon et une paire de vases en bronze ornés de putti. Le cadran est signé E. CHIO. Epoque Napoléon III H. 67 L. 52 P. 17 cm - Vases H. 41 cm 800/1 000



PAIRE DE CHAISES en noyer. Dossiers à croisillons. Elles reposent sur des pieds à jarrets à l'avant et sabres à l'arrière. Epoque Restauration. H. 85 cm 100/120

SOMNO en noyer ouvrant à une porte. Dessus de marbre noir. Epoque Empire. H. 72 D. 40 cm 150/200

PAIRE DE CHAISES GONDOLES en acajou et placage acajou. Elles reposent sur des pieds à enroulement à l'avant et sabres à l'arrière. Epoque Restauration. H. 83 cm 100/120



TORCHÈRE en bois sculpté à fut cannelé. Repose sur une base triangulaire évidée terminée par des pieds griffes. Début XIXe siècle. H. 139 cm 300/400

GUÉRIDON de forme circulaire en acajou et placage d'acajou, il repose sur un fût central triangulaire évidé terminé par des pieds griffes. Dessus de marbre gris Sainte Anne à gorges Epoque Restauration (légers manques de placage) H. 66 D. 98,5 cm 300/350



L'ESCALIER DE CRISTAL - PARIS - Paire de vases cylindriques en cristal bleu à décor or d'oiseaux branchés et frises de grecques. Base en bronze à décor de fleurs. Non signé. XIXe siècle. H. 17 cm 600/800



DEUX FLACONS BOULES en cristal taillé. Bouchons en argent émaillé bleu. (petits choc à l'émail) H. 11 cm 70/80

ECRITOIRE en marqueterie à décor d'étoiles. Il ouvre à un abattant et un porte plume. Epoque Napoléon III 26 x 30 cm 100/120



GROHE à Paris - Bibliothèque en bois de placage à deux corps ouvrant par deux portes vitrées, deux étagères d'angles, quatre tiroirs en ceinture et quatre portes. Estampillée Grohé à Paris. Epoque Napoléon III H. 248 L. 260 P. 60 cm 1 200/1 300



COMMODOE en bois naturel mouluré ouvrant à deux tiroirs en ceinture. Repose sur des pieds gainé. Epoque Louis XVI H. 87 L. 102 P. 50 cm 500/600



CHINE - Couples de personnages debout en grès peint. XIXe siècle (petits accidents, manques à la polychromie, têtes refixées).
H. 84 cm

1 000/1 200



JAPON - Brûle-parfum couvert en bronze patiné à décor incrusté de personnages. Prises et couvercle ornés de chiens de fô. Repose sur trois pieds et un socle rond.
Fin XIXe siècle
H. 65 cm

1 200/1 500



ASIE, XIXe siècle - «Paysage lacustre avec barques». Grande broderie en soie. Bordure et doublure en soie.
Signée en bas à droite en noir et deux marques en rouge.
207 x 147 cm

1 500/1 800



FRANÇOIS GAUTHIER
Poupée à tête en porcelaine. Bouche fermée. Corps en composition. Marqué sur la nuque FG
H. 60 cm

600/800

POUPÉE JUMEAU - Tête en porcelaine, bouche ouverte. Corps en composition. Marqué en rouge Tête Jumeau. Taille 13. H. 75 cm

120/150



JAPON - Vase-bouquetière à quatre cols en grès émaillé à décor en relief de trois singes. Signé dans un cartouche.

H. 19 cm

50/60

CHINE - Bougeoir en bronze patiné à décor d'un chinois assis. Repose sur une base rectangulaire terminée par quatre petits pieds.
H. 29 L. 13 P. 9,5 cm

500/600

CHINE - Gobelet blanc bleu en porcelaine à décor de rinceaux. H. 7 cm

40/50

JAPON, vers 1900 - Boîte rectangulaire en cuivre et émaux cloisonné à décor de fleurs et papillons dans des cartouches. Couvercle à décor d'un vol de grues.

(manques)
H. 15 L. 19,5 P. 14 cm

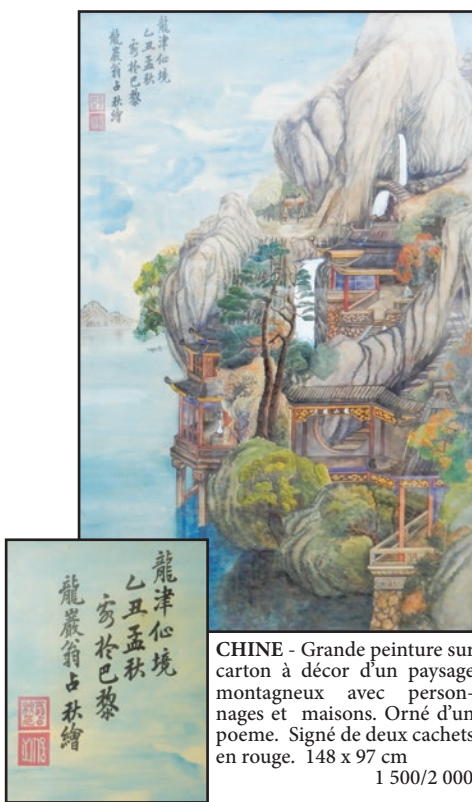
80/100



PIANO MÉCANIQUE en bois orné d'une huile sur toile à décor d'un bateau au clair de lune. Fronton en bois noirci sculpté d'un iris. Signé sur une plaque «Perfecta-Brun Valois à Roanne».

H. 180 L. 105 P. 65 cm

600/800



CHINE - Grande peinture sur carton à décor d'un paysage montagneux avec personnages et maisons. Orné d'un poème. Signé de deux cachets en rouge. 148 x 97 cm

1 500/2 000



VICTOR CHARRETTON (1864-1936)

«La ferme de la Sagne», circa 1921

Huile sur carton, signée en bas à gauche.

38 x 48 cm

4 000/5 000

Bibliographie : Robert Chatin, Victor Charretton, vie et oeuvre, Brioude, 1995, décrit et reproduit n° 677 p. 345

On joint un certificat sur photo en date du 20 septembre 1990

Expert:

Madame Elisabeth Maréchaux-Laurentin - 01 44 42 90 10

TRAVAIL ALLEMAND, 1900 - Petit bureau rectangulaire en chêne ouvrant à un tiroir et une tablette. Piétement de style Art Nouveau.

Porte une plaque gravée «Bureau Einrichtung - System Stolzenberg»

H. 66 L. 81 P. 44 cm

120/150





Véra ROCKLINE (1986-1934) «Nu de dos au collier de perles»
Huile sur toile, signée en bas à droite.
(rétractations de matière visibles)
100 x 74 cm 7 000/8 000

Expert:
Madame Elisabeth Maréchaux-Laurentin
01 44 42 90 10

Gabriel ARGY ROUSSEAU (1885-1953) - Vase en pâte de verre à six couleurs à décor de papillons orangé sur fond de carré violet.

Signé.
(petit défaut de matière et infime éclat au col)

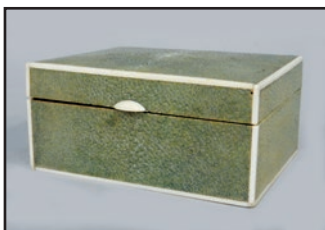
H. 16,3 cm 5 000/6 000
Biblio. Modèle non répertorié dans le catalogue raisonné, de J. Bloch-Dermont, «Les Pâte De Verre / G. Argy-Rousseau»



DELATTE NANCY - Vase ovoïde sur piedouche en verre orangé et rouge à décor de volubilis dégagé à l'acide. Signé.

H. 26 cm 250/300

LORRAIN - Vase boule en verre marmoréen orangé. Signé.
H. 21 cm 120/150



TRAVAIL FRANCAIS XXe siècle
Petite boîte en bois recouvert de galuchat et filets d'ivoire.

H. 6,5 L. 13,5 P. 10,3 cm 200/300



Camille FAURE (1874-1956) - Limoges Vase ovoïde en cuivre émaillé rouge et jaune en relief à décor de fougères. Signé.

(un petit choc)

H. 12 cm 200/300

DAUM - Petit vase à panse aplatie à décor dégagé à l'acide de voiliers au soleil couchant. Signé. H. 8 cm 600/800

EMILE GALLE (1846-1904) - Vase ovoïde en verre multicouche blanc et vert dégagé à l'acide à décor fleurs. Signé.
H. 8 cm 150/200



HENRY OTTMANN (1877-1927)
«Deux femmes nues»
Huile sur toile, signée en bas à droite.

74 x 92 cm 3 000/4 000



ANDRÉ ARBUS (1903-1969)
Paire de tabourets en X en bois clair tourné et cuir tapissé.

(petites usures)
H. 45 L. 56 P. 34 cm 2 000/3 000

ECOLE FRANCAISE du XXe siècle
«Colette écrivant»
Huile sur toile.
82 x 81 cm 1 800/2 000



COLLECTION D'ACCESSOIRES DE PARFUMEUR EN VERRE:
Entonnoir, tonneau, flacons.
180/200





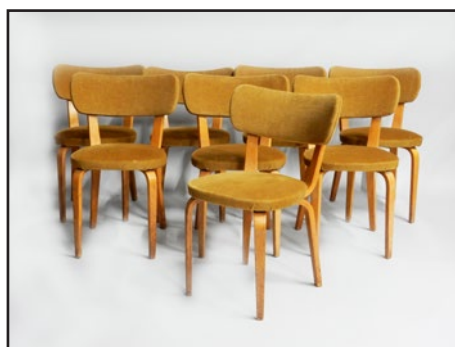
ATT À JACQUES ADNET - Porte revue en métal doré et cuir noir. (usure au cuir).
51 x 48 cm 100/120
ROGER CAPRON (1922-2006) - Table de salon circulaire en céramique à décor d'empreinte de
feuilles et piétement en bois. Signée. 100/120
H. 36 D. 95 cm
TRAVAIL FRANCAIS XXe siècle - Paire de bougeoirs modernistes en plâtre patiné à décor
d'un cône et d'un anneau, surmonté d'un abat-jour en vannerie. H. 17 D. 18 cm. 400/500
GEORGES JOUVE - Miroir en céramique à douze plaques à décor de fruits sur fond blanc
craquelé. Signé sur le côté. (un petit éclat). 600/800
39 x 38,5 cm
TRAVAIL ETRANGER, 1950 - Vase boule à petit col en porcelaine à émail noir.
Signé sous la base. H. 14 cm 30/40
GEORGES JOUVE (191-1964) - Vase diabololo en céramique émaillé vert.
Signé sous la base. Vers 1955. H. 20 cm 500/600



DUILIO BARNABE (1914-1961)
«Figura»
Huile sur toile, signée en bas à droite.
Titree et datée 1956 au verso.
100 x 82 cm 1 500/1 800



GÉRARD VOULOZAN
(né en 1944)
«La neige tombe sur Paris»
Huile sur toile, signée en bas à
gauche et datée 2016
46 x 38 cm 400/500



STEINER - Huit chaises en bois multiplis et velours
moutarde. Vers 1960.
(deux accidentées)
H. 73 L. 50 P. 50 cm 400/500



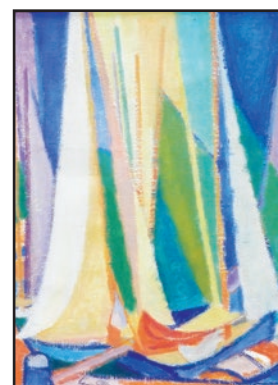
ATTRIBUÉ À JACQUES ADNET - Table servante
à deux plateaux en métal, bois recouvert de cuir
à piqûre sellier fauve. A l'avant, un porte-bou-
teilles en métal recouvert de cuir et rotin.
Repose sur quatre roulettes.
H. 68 L. 86 P. 41 cm 1 500/2 000



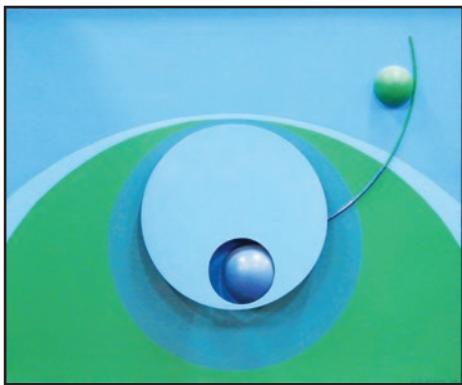
TRAVAIL MODERNE - Patchwork à décor d'une
bergère et son troupeau.
80 x 100 cm 100/150



TRAVAIL FRANCAIS vers
1940 - Importante paire d'ap-
pliques en fer forgé doré en
forme de torches. Fut gaine.
H. 48,5 L. 21 cm 1 200/1 500



YVES ALIX (1890-1969)
«Yachts le soir»
Huile sur toile, signée en bas à
gauche, titree et datée 1951 au
dos.
45 x 32 cm 400/450



JOSEPH GIRODON (1926-2009)
«Composition en relief»
Huile sur toile, signée en bas à droite et datée mai 68.
54 x 65 cm 150/180



TRAVAIL MODERNE, IMAC (XXe siècle)
«Composition fond rouge et bleu»
Huile sur carton, signée et datée 83 en bas à droite.
43 x 55 cm 120/150



JORGE FERRARI-HARDOY (1914-1977)
Paire de fauteuils "AA" ou "Butterfly". Structure en métal laqué noir, housse en toile de coton orange.
Edition Knoll. Circa 1970
H. 96 L. 85 P. 86 cm 300/350

Bibliographie : Art et Décoration, janvier-février 1951, n° 21, p. 33

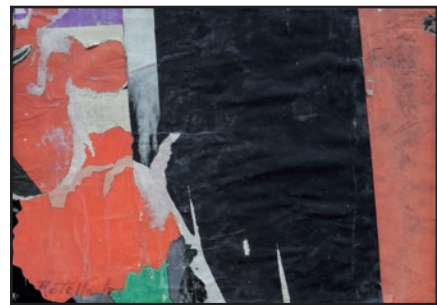
TRAVAIL FRANCAIS 1980 - Table de salon en marbre blanc veiné et piétement en métal chromé. Repose sur une base circulaire.
H. 57 D. 59 cm 80/100

JEAN MICHEL WILMOTTE - Deux lampes en métal laqué gris époxy modèle Washington. Vers 1980.
H. 37 cm 400/500

ARTELUCE - Lampadaire en métal laqué noir et plastique. Lampe orientable. Vers 1979.
H. 195 cm 100/120



TRAVAIL MODERNE,
vers 1970 -
«Couples de hérons»
Sculpture en bronze doré.
Base circulaire en bronze patiné.
H. 168 cm 600/800



MIMMO ROTELLA (1918-2006)
Collages et lacerations d'affiches marouflées sur carton.
Signé en bas à gauche.
20 x 27 cm 1 000/1 200



ARREDAMENTE DESIGN - Mobilier de salle de bains en composite blanc comprenant une coiffeuse, un tabouret marron, un miroir rond lumineux, un porte manteau, deux petites tablettes, un porte savon, meuble à linge, armoire à pharmacie
Marqué CRB - Spa Arredamente Design. Années 1970.
500/550



LEICA - Appareil photo et ses accessoires. 180/200

CONDITIONS GENERALES DE VENTE

La vente se fera au comptant et sera conduite en euros. Aucune réclamation ne sera recevable dès l'adjudication prononcée, les expositions successives permettant aux acquéreurs de constater l'état des objets exposés.

Les acquéreurs paieront en sus du montant de l'adjudication 20% TTC

L'adjudicataire le plus offrant et dernier enchérisseur aura pour obligation de remettre ses nom et adresse.

En cas de double enchère reconnue effective par le Commissaire-Preneur, l'objet sera remis en vente au prix proposé par les enchérisseurs et tout le public sera admis à enchérir à nouveau.

Les éventuelles modifications aux conditions de vente ou aux descriptions du catalogue seront annoncées verbalement pendant la vente et notées sur le procès-verbal.

Le règlement pourra être effectué comme suit:

- par chèque bancaire avec présentation obligatoire d'une pièce d'identité en cours de validité,
- par carte bancaire: Visa, Mastercard
- par virement bancaire en euros (notre RIB vous sera communiqué sur demande)

- en espèces (pour un montant maximum de 1 000 euros pour les ressortissants français, frais et taxes compris par vente; et 750 euros pour les commerçants).

Tous les frais bancaires seront à la charge de l'acheteur.

Dès l'adjudication prononcée les achats seront sous l'entière responsabilité de l'adjudicataire.

Aucun lot ne sera remis aux acquéreurs avant l'acquittement de l'intégralité des sommes dues.

En cas de règlement par chèque par l'adjudicataire, Le transfert de propriété n'aura lieu qu'après encaissement du chèque.

Les renseignements concernant les lots: dimensions, état ne sont données qu'à titre indicatif. Les lots sont vendus en l'état où ils se trouvent au moment de l'adjudication.

Aucune réclamation ne sera admise une fois l'adjudication prononcée.

L'ordre du catalogue sera suivi toutefois la société de vente se réserve le droit de réunir ou de diviser les lots.

La société de vente et les experts se chargent d'exécuter gracieusement les ordres d'achats qui leur seront confiés et ne pourront être tenu pour responsable en cas de problème de liaison téléphonique.

