

# PALAIS SVV

Maison de ventes aux enchères



**SAINT-ETIENNE**  
**SAMEDI 11 MAI 2019**



**VENTE AUX ENCHERES PUBLIQUES**

**TABLEAUX, BIJOUX, ART D'ASIE  
OBJETS D'ART, MOBILIER & DESIGN**

**Collection d'objets haute-époque et céramiques chinoises de  
Monsieur P. Haut Fonctionnaire en poste en Asie vers 1950 - 60**

**SAMEDI 11 MAI 2019 à 14H  
17, rue Pétrus Maussier 42000 Saint-Etienne**

**Expositions publiques :**

Jeudi 9 mai 2019 de 14h à 18h  
Vendredi 10 mai 2019 de 10h à 12h  
et de 14h à 18h  
Samedi 11 mai 2019 de 10h à 11h30

**Catalogue sur demande à l'étude  
Commissaire Priseur habilité - Anthony Palais**

Lots visibles sur **[www.gazette-drouot.com](http://www.gazette-drouot.com)** et **[www.palais-svv.fr](http://www.palais-svv.fr)**  
Pour tout renseignement: 04 77 21 68 12 ou [info@palais-svv.fr](mailto:info@palais-svv.fr)





Ensemble de sculptures Hispano-Philippines provenant de la Collection de Monsieur P.

Saint Antoine en bois sculpté et polychromé.  
Philippines, Colonies hispaniques, XVIIIe siècle  
(mains manquantes)  
H. 67,5 cm 300/400

Christ en prière en bois sculpté et polychromé.  
Philippines, Colonies hispaniques, XVIIIe siècle  
H. 67 cm 300/400

Sainte Catherine (?) en bois sculpté avec restes de polychromie et de dorure.  
Philippines ?, Colonies hispaniques, XVIIIe siècle  
H. 102 cm 800/1 000

Paire de grands balustres de chœur en bois sculpté à décor de feuilles d'acanthé et rang de perles.  
Philippines, Colonies hispaniques, XVIIIe siècle  
H. 84 cm 250/300

Paire de balustres de chœur en bois sculpté à décor de feuilles d'acanthé.  
Philippines, Colonies hispaniques, XVIIIe siècle  
H. 78 cm 200/280  
Expert Mme Laurence FLIGNY, Paris



Paire de torchères en bois sculpté. Piétement tripode à enroulements, fût en balustre feuillagé.  
Philippines, Colonies hispaniques, XVIIIe siècle  
H. 124 cm 500/600  
Expert Mme Laurence FLIGNY, Paris

Pique cierge en bois sculpté et argenté.  
XVIIIe siècle. H. 60 cm 300/400

Panneau en bois sculpté en bas-relief et polychromé représentant saint Jean portant le calice.  
Philippines, Colonies hispaniques, XVIIIe s.  
(manques au fond)  
H. 100 L. 69 cm 300/400

Panneau en bois sculpté en bas-relief et polychromé représentant une Vierge à l'Enfant debout sur un croissant.  
Philippines, Colonies hispaniques, XVIIIe s.  
H. 79 L. 50 cm 250/300  
Expert Mme Laurence FLIGNY, Paris



«Saint Martin à cheval coupant son manteau»  
Bois sculpté polychrome.  
Fin XVIIIe-début XIXe siècle.  
(sautes de polychromie et petites fentes)  
H. 71,5 cm 3 000/4 000



Suiveur de Adriaen BROUWER (1605/06-1638)  
«Les buveurs»  
Huile.  
23 x 16 cm 400/600



Grand Christ en croix en bois sculpté et polychromie.  
Travail art populaire de la fin XIXe-début XXe siècle  
Christ : 55 x 41 cm - Croix : 78 x 46 cm 250/300

Christ en bois sculpté polychrome daté 1835.  
Travail Art Populaire du XIXe siècle.  
H. 50 cm 150/180

Fauteuil prie dieu en bois sculpté et tapisserie.  
XIXe siècle  
H. 85 L. 59 P. 60 cm 150/200



Coffre rectangulaire en bois sculpté à décor de rosaces et incrustation de filets de bois clair.  
Deux poignées en fer forgé. XVIIe siècle  
H. 63 L. 135 P. 60 cm 180/200





Petit miroir en bois sculpté et doré à décor de cornes d'abondances et guirlandes de feuillages.  
Epoque Louis XVI  
68 x 40 cm

250/300



Manteau de cheminée en bois sculpté et patiné à décor au centre d'une Déesse allongée dans un médaillon entourée de deux griffons, les côtés sont ornés de consoles surmontées de têtes d'enfants. et de têtes dans des coquilles.  
Style Renaissance, XIXe siècle.  
H. 132 L. 162 P. 45 cm  
Expert Mme Laurence FLIGNY, Paris

3 000/4 000



Buffet vitrine deux corps à retrait en chêne mouluré et sculpté. Il est décoré de riches sculptures en appliques d'angelots, chutes de feuillages et fruits. La partie supérieure est surmontée d'un fronton ajouré et ouvre à deux portes vitrées. La partie inférieure ouvre à deux vantaux sculptés de l'Archange Gabriel et de la Vierge en prière.  
En partie du XVIIe siècle.  
(manques)  
H. 225 L. 140 P. 60 cm

300/400



Entourage de Willem Van MEIRIS (1662-1747)  
«Marchands de crustacés»  
Huile sur panneau.  
22 x 22 cm

1 000/1 200



Grand mortier en bronze patiné à décor en relief de deux masques de faunes et deux prises à tête d'homme.  
Daté 1630 et marqué GBA.  
H. 21 Diam. 25 cm

300/400

Grenouille en bronze à patine brune.  
H. 6 L. 14 cm

100/150

Chapiteau en marbre sculpté à décor d'une croix et de feuillages.  
Moyen Orient, X/XIe siècle  
H. 16 L. 27 P. 27 cm

400/500

Expert Mme Laurence FLIGNY, Paris

D'après Jean Léon GEROME

«Le Duel après le bal»

Huile sur panneau, porte une annotation J.L GEROME en bas à gauche.

23 x 34,5 cm

1 500/2 000

Une des nombreuses copies du tableau de Gerome, exposé au Salon de 1857 et conservée dans les collections du Musée Condé à Chantilly

Expert : Mme Elisabeth MARECHAUX-LAURENTIN



Commode tombeau de port galbée en bois mouluré. Elle ouvre à trois tiroirs et repose sur des petits pieds cambrés.

Poignées et entrées de serrures en bronze ciselé rapportées.

XVIII<sup>e</sup> siècle.

(deux angles de tiroirs restaurés, petits accidents et manques)

H. 105 L. 144 P. 74 cm

2 000/3 000



CHINE - Grand vase en porcelaine bleu poudré d'époque Kangxi (restauré et décor effacé) avec une monture rocaille en bronze ciselé et doré d'époque Louis XV.

(percé)

H. 67 cm

1 500/1 800



Collection de faïence du XVIII<sup>e</sup> siècle: Moustiers, Marseille, Montauban, Rouen, Nevers, Delft



Grande armoire en noyer mouluré ouvrant à deux portes en loupe de noyer.

XVIII<sup>e</sup> siècle.

(petits accidents et manques, restaurations)

H. 242 L. 160 P. 46 cm

300/400





LEPAGE (actif fin XIXe siècle) « Vaches dans un pré »  
Huile sur toile ovale, signée en bas à gauche.  
52 x 64 cm 300/350



Porcelaine de PARIS - Paire de vases Médicis en porcelaine à décor polychrome imitant le textile.  
XIXe siècle. (deux prises restaurées). H. 29,5 cm 200/220  
COMPAGNIE DES INDES, fin XVIIIe siècle - Soupière couverte en porcelaine à décor bleu et or de fleurs. Couvercle surmonté d'un fruit. (un petit éclat). Probablement exécuté pour le marché américain.  
H. 11 L. 29 P. 24 cm 300/400  
Travail ALLEMAND du XIXe siècle - Vase en porcelaine à décor polychrome de paysage.  
H. 15,5 cm 80/100  
Tableau de cheveux dans un cadre ovale en bois noirci.  
Situé et daté «Gex 30 05 1872» et signé «Bogey B. Coiffeur»  
14,4 x 12,5 cm 15/20  
Edouard DELABRIERE (1829-1912) «Chien de chasse»  
Sculpture en bronze à patine verte, signé.  
H. 22 L. 26 P. 10 cm 200/300  
QUIMPER, Porquier-Beau - Boîte à épices trèfle couverte en faïence à décor polychrome de branches fleuries, filets jaune. Elle repose sur trois petits pieds griffe.  
Marqué au revers. (restauration au couvercle, égrénures)  
H. 10 L. 21 cm 150/200  
Petit surtout de table ovale en bronze ciselé à décor ajouré de pampres de vignes. Foncé de miroir. Repose sur quatre pieds griffe.  
Milieu XIXe siècle. H. 4 L. 36,5 P. 27 cm 60/80



Console en bois sculpté et ajouré à décor d'entrelacs.  
Pieds fuselés cannelés et rudentés.  
Dessus de marbre gris veiné.  
Style Louis XVI  
H. 82 L. 103 P. 66,5 cm 200/300



Fauteuil cabriolet à dossier médaillon en bois mouluré et rechargé gris. Il repose sur quatre pieds fuselés cannelés.  
Epoque Louis XVI  
(petite restauration au dossier)  
H. 90 L. 58 P. 50 cm 60/80

Petite table de salon ovale en bois de placage et marqueterie ouvrant à un tiroir. Plateau à décor de chinois musiciens sous des arbres. Repose sur des pieds légèrement cambrés réunis par une tablette d'entrejambe à décor de vase fleuri et carte à jouer. Style Transition  
H. 67 cm 250/300

Petit meuble argentier en bois de placage et filets ouvrant à trois tiroirs et deux vantaux.  
Fin du XVIIIe siècle.  
(fentes et petits manques)  
H. 102 L. 80 P. 42 cm 350/400



Paire d'éléments décoratifs en bronze ciselé à décor de grappes de raisin et guirlandes de feuillage.  
Repose sur une base triangulaire concave terminée par des petits pieds.  
Style Louis XVI, fin XIXe siècle.  
H. 50 cm 500/600



Bureau cylindre en bois de placage et filets de marqueterie. Il ouvre à trois tiroirs, un cylindre découvrant un plateau coulissant recouvert de cuir fauve, quatre tiroirs et trois niches. En partie basse quatre tiroirs.  
Repose sur quatre pieds gainé terminés par des sabots en bronze.  
(manque deux sabots)  
Epoque Louis XVI  
H. 124 L. 127 P. 59 cm

1 800/2 000



Pendule borne en bronze ciselé et doré et côtés en verre. Décor de noeud, pommes de pin, vase couvert et draperie.  
Repose sur une base rectangulaire ornée de rinceaux terminée par quatre petits pieds toupie.  
Style Louis XVI  
H. 44 L. 23 P. 16 cm 200/300



PUIFORCAT - Candélabre en argent à quatre lumières et trois branches. Repose sur une base ronde.  
H. 20,5 cm - Poids: 1188 g

1 000/1 200

Cuiller à saupoudrer en argent, modèle uniplat. Monogramme BG. A couronné pour Paris, Poinçon de décharge 1756-1762. Poids 88,5 g L. 20,5 cm

60/80

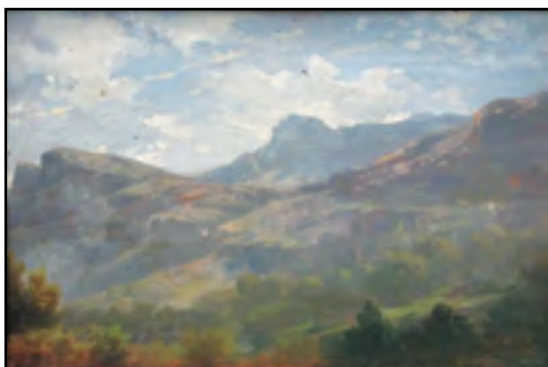
LONGWY - Coupe en faïence émaillée polychrome à décor sur fond bleu. Monture en bronze ciselé et doré. Anses en forme d'animaux fantastiques et anneaux. Repose sur quatre pieds à décor d'éléphants et frise de grecques. Cachet en creux et numéroté V144 et 37. Fin du XIXe siècle.  
H. 20 D. 28 cm

200/300



Table à jeu en bois de placage et marqueterie à décor de fleurs. Plateau portefeuille découvrant un jeu de jaquet. Pieds cambrés. Angles du plateau ornés de bronzes.  
Style Louis XV, fin XIXe siècle.  
H. 79 L. 77 P. 54 cm

250/300



Claude Antoine PONTUS CINIER (1812-1885)  
« Paysage de montagne »  
Huile sur panneau, signée en bas à droite.  
23,5 x 34,5 cm

200/250



Sept pots à pharmacie avec leurs couvercles en porcelaine à décor polychrome et or de fleurs et colonnes.  
Vers 1900.  
H. 25,5 cm

200/250





Bureau de pente en bois de placage à décor sur fond d'ébène, d'oiseaux dans des fleurs. Il ouvre à un abattant découvrant trois tiroirs et un casier. Repose sur des pieds cambrés  
Style Louis XV, Napoléon III  
H. 94 L. 70 P. 47 cm 200/220



Salon en bois sculpté, ajouré et doré à décor de rinceaux feuillagés, palmettes. Dossiers droits. Repose sur des pieds toupies à godrons terminés par des roulettes réunis par une entretoise en H. Il comprend un grand canapé, une paire de fauteuils et six chaises.  
Travail Italien du XIXe siècle.  
(petits accidents, manques)  
Canapé: H. 118 L. 188 P. 65 cm  
Fauteuils: H. 116 L. 71 P. 69 cm  
Chaises: H. 110 L. 58 P. 58 cm 1 800/2 000



Table à jeu ovale ouvrant à quatre tiroirs. Repose sur quatre pieds tournés et cannelés. Époque Louis Philippe  
H. 71 L. 145 P. 98 cm 150/200



Garniture de cheminée en bronze doré et ciselé comprenant une girandole à cinq lumières et deux candélabres à trois lumières ornés de pampilles, les fûts ornés de personnages adossés à des arbres. Les sujets sont inspirés de l'ouvrage de Fenimore Cooper, le dernier des Mohicans. Signé au dos Cornelius & Co, marqué patent et daté December 5 et April 10 1848. Travail américain du XIXe siècle.  
Girandole: H. 55,5 cm - L. 44 cm - P. 37 cm  
Candélabres: H. 44 cm, - L. 43 cm - P. 10 cm  
(accidents et déformations) 1 000/1 200



Cave à liqueur en bois de placage de loupe d'ambroisie, marqueterie et filets de laiton avec deux carafes.  
Époque Napoléon III  
H. 26,5 L. 35 P. 26,5 cm 300/400

Écritoire rectangulaire en palissandre et métal argenté. Intérieur en placage de bois clair et feutre vert.  
H. 16 L. 42,5 P. 28 cm 120/150



Malle de toilette en cuir fauve et flacons de cristal avec bouchons en métal doré. Monogrammée MG  
Avec sa housse de protection en toile marron et une surhousse bleue.  
Fin XIXe siècle.  
H. 29 L. 41 P. 26 cm 120/150



Léon BELLEMONT (1866-1961)  
«Portrait de jeune fille»  
Huile sur toile, signée en bas à droite.  
27 x 20 cm 200/300



CH. PILLIVUHT et Cie, PARIS - Service de table en porcelaine blanche à filets pourpre et or comprenant :  
35 assiettes plates (6 avec petites égrenures), 11 assiettes creuses, 19 assiettes à dessert, 5 petites assiettes  
1 plat ovale, 4 plats ronds, 1 soupière couverte, 2 saucière, une saucière couverte, 3 ravers, 7 coquetiers  
1 présentoir à gâteau, 3 compotiers, 1 cafetière (petite égrenure au bec), 1 théière, 1 sucrier couvert, 1 pot à lait, 1 pot à crème, 6 tasses à chocolat et soucoupes (l'égrenure à une tasse), 8 tasses à thé et soucoupes, 12 tasses à café et soucoupes.  
Marqué en rouge au revers - CH. PILLIVUHT et Cie, PARIS Exposition 1867, Médaille d'or.  
Fin XIXe siècle.  
300/400



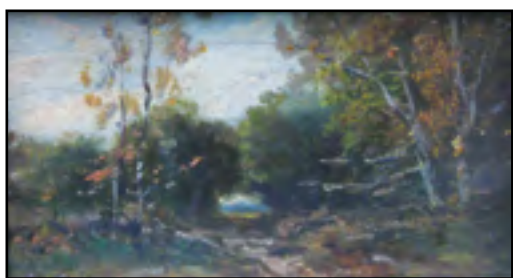
GUILLEMETTE (actif début XXe siècle)  
«La fenaison»  
Huile sur toile, signée en bas à droite.  
60 x 81 cm

300/400



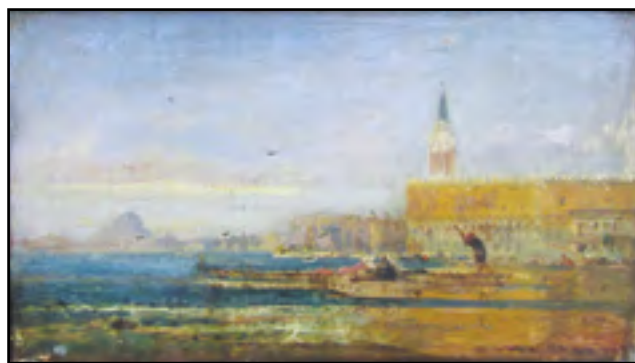
P. SEVESTRE (actif début XXe siècle)  
« Paysage avec rivière et barque »  
Huile sur papier. Signée en bas à droite. 38 x 46 cm

50/60



Emile NOIROT (1853-1924)  
« Paysage, soirée d'automne »  
Huile sur panneau, signée au dos et daté 1881.  
Porte le n° 38 de l'inventaire de 1898.  
7 x 13 cm

80/100



École MODERNE, fin XIXe. siècle.  
« Vue de Venise »  
Huile sur panneau, porte une signature en bas à droite.  
Cadre avec un tampon « Latouche ».  
11 x 19 cm

180/200



Emile NOIROT (1853-1924)  
« Vue de Saint Maurice sur Loire »  
Dessin au crayon et pastel, signé en bas à droite et daté 1892.  
15 x 24 cm

120/150



Louis RALLI, Ecole de Barbizon  
« Paysage de sous-bois »  
Huile sur panneau.  
10,5 x 15 cm

100/120



Charles DEVILLIE (1850-1905)  
«Grands arbres»  
Huile sur toile, signature-cachet  
en bas à gauche.  
52 x 33 cm

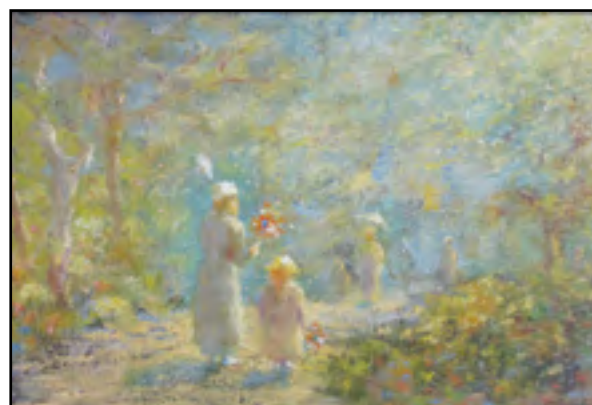
250/300



Raoul Léon BRYGOO (1886-1973)  
 «Port de pêche, Boulogne sur mer»  
 Huile sur toile, signée en bas à gauche.  
 98 x 150 cm 2 500/2 800



Charles BEAUVERIE (1839-1924)  
 « Mer agitée, vent d'est » n°42 et  
 et « Pêcheurs, Mistral » n°56  
 Paire d'huiles sur panneaux, signées en bas à droite, numérotées au dos.  
 25 x 41 cm 800/1 000



CHAPELON (XXe siècle) -  
 « La promenade »  
 Huile sur toile, marouflée sur panneau.  
 Signée en bas à droite.  
 30 x 43 cm

Charles BEAUVERIE (1839-1924)  
 « Chemin et ferme en hiver »  
 Huile sur panneau, signée à bas à droite.  
 24 x 33 cm

400/500

50/60

Eric DETTHOW (1888-1952)  
 «Paysage du Midi»  
 Huile sur toile, signée en bas à droite.  
 46 x 65 cm

400/500







Sac en perles colorées formant un décor de fleurs sur un treillis. Fermoir orné de pierres de couleurs et perles.  
Vers 1910-20  
34 x 21 cm 50/60

Collier en or jaune à maille marine.  
Poids 55 g 1 200/1 300

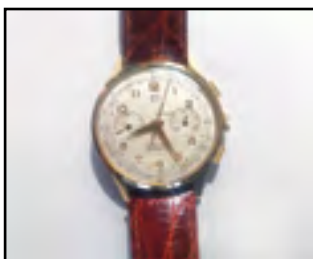
Collier en or jaune à grosses mailles rondes.  
Poids 65 g 1 400/1 500

Bracelet ruban souple en or jaune à maille godronné.  
Vers 1960.  
Poids : 66,5 g 1 100/1 200

Collier en or jaune à maille souple.  
Poids : 42,5 g 600/800



Collier long en or jaune à maille plates torsadées.  
Poids : 18,8 g 400/500



UTI - Montre Chronographe d'homme en or jaune. Bracelet en cuir changé. 600/800



HERMÈS « L'heure H »  
Montre bracelet de dame en acier.  
Bracelet double cuir blanc.  
Dans sa boîte d'origine avec papiers. 800/1 000



Bague en platine 850/00 centrée d'un diamant taille émeraude calibrant environ 3,5 carats, couleur supposée H/I, pureté SI2, épaulée de diamants jaune taille baguette.  
Poids Brut: 10,9 g 10 000/15 000  
Expert: Cabinet MELLY-MURE

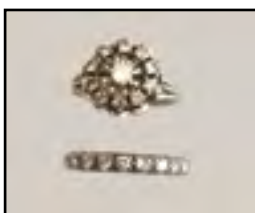


Bague toi et moi en or gris sertie d'une émeraude de 0,57 cts et d'un diamant taille émeraude de 0,66 cts entouré de 8 diamants pour 0,94 cts 4 000/5 000

Expert: Cabinet MELLY-MURE



Bague ornée d'un diamant demi-taille de 1,98 carats, Couleur H, VSI. 10 000/12 000  
Expert: Cabinet MELLY-MURE



Bague marguerite en or blanc ornée d'un diamant entouré de 10 petits diamants.  
PB. 4,2 g 120/150

Alliance américaine en platine et diamants.  
PB. 3,6 g 90/100



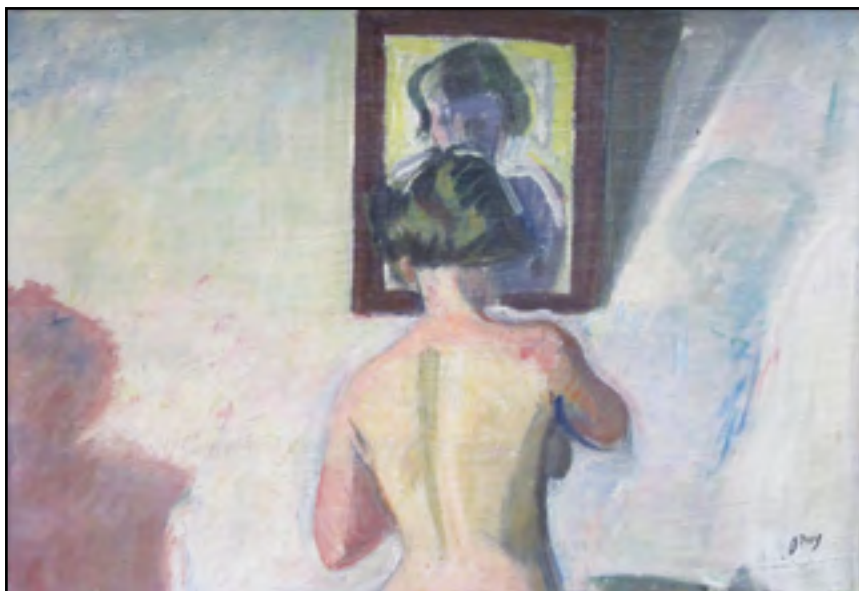
Broche nœud en or jaune et diamants. Vers 1940.  
PB. 17,9 g 400/500



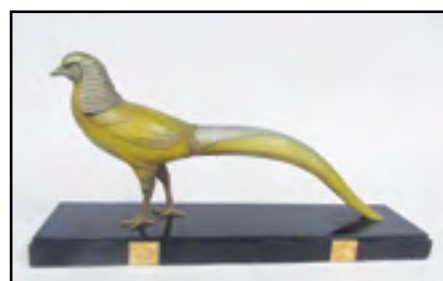
Camée sur coquillage à profil d'une jeune femme. Entourage en or jaune.  
PB. 8,8 g 500/600



Bourse en or jaune.  
Poids 36,9 g 750/800



Jean PUY (1876-1960)  
«Toilette au miroir»  
Huile sur toile, Cachet de l'atelier en bas à droite.  
Circa 1910  
37,5 x 44 cm 6 000/8 000  
Certificat de E.L. FRESSONNET en date de 2013



Demeter CHIPARUS «Le Faisan doré»  
Régule patiné. Repose sur une base en marbre et onyx. Signé sur la base. H. 30 L. 65 cm 400/600

GORY ou Jean LORMIER - «Les amoureux du carnaval de Venise»  
Groupe en bronze chryseléphantin à décor niellé et patiné.  
Repose sur une base à gradin en onyx.  
H. 40 du bronze H. totale 53,5 L. 44 P. 18 cm 4 000/5 000



Pendule en bronze doré à décor de feuilles d'acanthes, enroulements et tête de femme à l'amortissement.  
Cadran émaillé. (accident à l'émail)  
Fin XIXe siècle  
H. 50 L. 34 cm 150/200



J de GRELING (XXe siècle) «Le port de La Rochelle»  
Paravent peint sur quatre feuilles, signé en bas du panneau de droite.  
200 x 50 cm par panneau L. totale 160 cm 500/600



MADOURA - Pablo PICASSO (d'après) (1881-1973)  
Vase «Poissons» Pièce tournée en terre de faïence rouge à décor à l'engobe, gravé au couteau,  
d'une édition de 25 exemplaires, Numéroté 6. Tampons D'après Picasso et Madoura Plein Feu.  
H. 23 L. 29 cm 8 000/10 000

Bibliographie: A RAMIE, Picasso catalogue de l'oeuvre céramique édité 1947-1971, Paris , 1988,  
n° 113, reproduit p 62



Georges GARDET (1863-1939)  
«Lion attaquant une antilope»  
Sculpture en bronze patiné reposant sur une base en granit. Signée sur la base.  
H. totale 28 L. 51 P. 18 cm 700/800



Ecole Orientaliste XXe siècle  
« Vieux juifs discutant près d'une mosquée »  
Huile sur panneau.  
40 x 30 cm 250/300





Georges-Lucien GUYOT (1885-1973)  
 «Chimpanzé assis»  
 Épreuve en bronze à patine brune, fonte d'édition à cire perdue de Susse Frères, cachet de fondeur.  
 Signée.  
 H. 19 L. 20 P. 10,5 cm  
 Expert: Jean Marc MAURY

8 000/10 000



Georges Lucien GUYOT (1885-1973)  
 «Ours brun marchant»  
 Encre et Aquarelle sur papier, signé en bas à droite.  
 13,5 x 18 cm  
 400/500



Maurice RODIEUX (1876-1927)  
 «Marrakech, Carrefour de Sidi Aziz» et  
 «Marrakech, Le Souk aux sacs»  
 Paire de pastels, signés et datés 1924.  
 50 x 64 cm  
 1 000/1 500



Petite épée à poignée en corne et lame en métal. Fourreau en bois et métal.  
 Travail extrême oriental.  
 L. 67 cm  
 80/100

Casque en acier à décor damasquiné d'or et argent. Avec son nasal, pointe de fer et camail en côte de maille. Perse, fin XVIIIe siècle.  
 H. 28 cm  
 1 500/2 000

Bouclier en laiton gravé et laqué rouge à quatre boutons ornementaux en forme de fleurs. Cachemire, XIXe siècle.  
 D. 37,5 cm  
 700/800  
 Expert: Mme Marie Christine DAVID



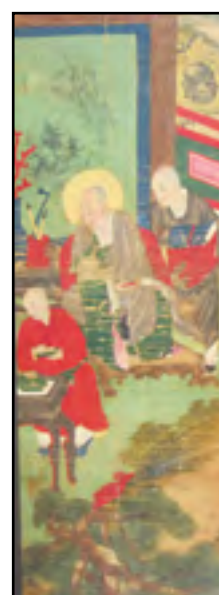


Ensemble de céramiques céladon de Chine d'époque Ming provenant de la collection de Monsieur P. Haut Fonctionnaire en poste en Asie vers 1950-60  
Expert: Cabinet ANSAS -PAPILLON



CHINE - «Moon Flask» en porcelaine blanc bleu à décor de phénix et dragons à cinq griffes. Prises à décor d'animaux fantastiques. Porte une marque à six caractères apocryphe Qienlong.  
H. 40 cm

700/800



CHINE, époque MING  
«Maître et élève dans un intérieur»  
Peinture sur soie.  
78 x 28 cm

500/600



CHINE, vers 1900 - Groupe en ivoire sculpté et polychromie décor d'un pêcheur et enfant.  
H. 20 cm

300/400

CHINE, vers 1900 - Sculpture en ivoire à décor d'une jeune femme et cithare.  
H. 25 cm

150/200

CHINE, vers 1900 - Groupe en ivoire sculpté et polychromie à décor d'un vieillard, enfant et animaux.  
H. 23 cm

500/550



CHINE - «Divinité sur un éléphant»  
Sculpture en bronze patiné, émail cloisonné.  
XIXe Siècle

500/600



Ecole VIETNAMIENNE début XXe siècle  
« Palais et pagode au bord de l'eau »  
Huile sur toile.  
50 x 65 cm

800/1 000



CHINE - Grand vase de forme tianqiuping en porcelaine à décor en léger relief rouge de cuivre de vagues déferlantes et dragon blanc à trois griffes en réserves. Marque sur le col Xuande. (fêles anciens au col)  
H. 45 cm

1 500/1 800



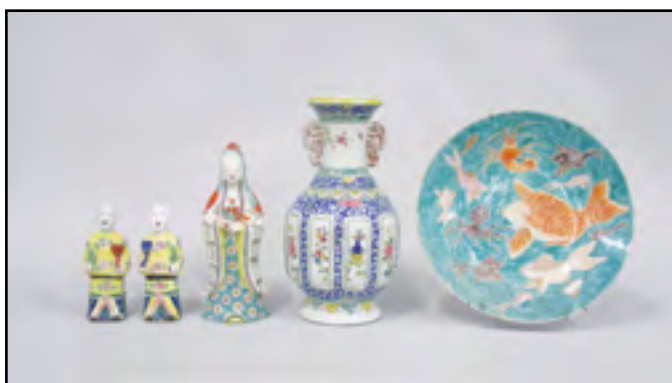
CHINE, époque MING - Grand vase «GU» en bronze à patine brune à section carré à décor géométrique en relief.  
H. 57 cm

1 500/1 800



CHINE, XIXe siècle - Grand bassin en bronze cloisonné à décor de dragons affrontés à cinq griffes et emblèmes bouddhiques. Bordure festonnée. Porte une marque au revers.  
H. 8 D. 58 cm

600/700



CHINE - Paire de HO HO en porcelaine polychrome (petites sautes d'émail).  
H. 22,5 cm

60/80

CHINE - Kwan Yin en porcelaine polychrome. H. 35 cm

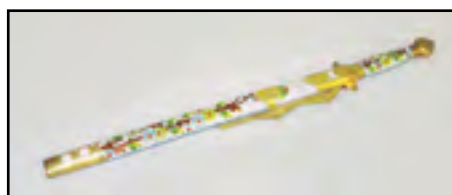
100/120

CHINE - Vase en porcelaine à cartouches en relief à décor polychrome de fleurs. Deux prises sur les côtés. Porte une marque XIXe siècle TÀ T'SIN ...  
H. 45 cm

400/500

CHINE - Grand plat en porcelaine polychrome à décor de poissons, crustacés et pieuvre. XIXe siècle.  
D. 41 cm

180/200



CHINE - Couteau en cloisonné.

60/80



CHINE, XXe siècle - Grand vase en porcelaine à décor polychrome de branchages et fruits. Calligraphie à l'arrière. Bordure céladon en relief en haut et en bas. Signé. H. 40 cm

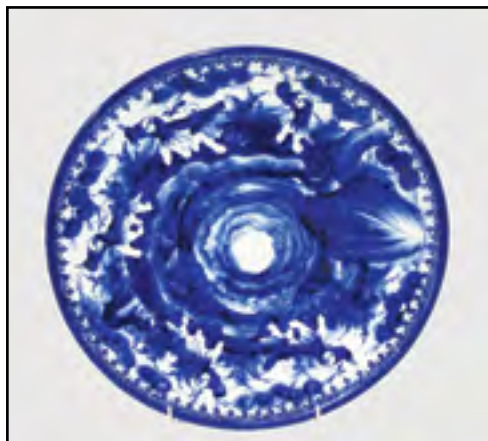
600/800





JAPON, XXe siècle - Grand vase rouleau en porcelaine à décor polychrome de village et palmiers.  
Il porte à l'arrière une calligraphie.  
Signé. H. 40 cm 250/300

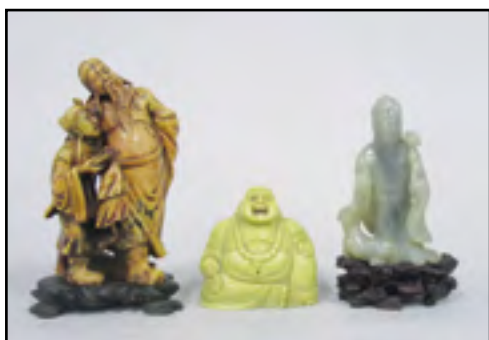
JAPON, XXe siècle - Vase diabolo en porcelaine à décor polychrome de branchages et fleurs.  
Signé. H. 25 cm 150/200



JAPON, ARITA - Grand plat rond en porcelaine blanc bleu à décor d'une ronde de personnages.  
XIXe siècle  
D. 39,5 cm 250/300



JAPON, ARITA - Grande coupe en porcelaine en forme de poissons à décor blanc bleu de deux personnages. Revers orné de palmettes. XIXe siècle.  
30 x 20 cm 250/300



CHINE - Deux personnages «Maitre et élève» en pierre dure marron. H. 16 cm 120/150

CHINE - Petit Bouddha riant en pierre de lard verte.  
H. 7 cm 40/45

CHINE - Vieillard tenant la pêche de longévité en pierre dure grise. H. 13 cm 40/45

CHINE, XIXe siècle - Statue en bronze représentant la déesse Tara assise en méditation.  
H. 40 cm 300/400

SIAM - Statue en bronze patiné représentant une déesse à quatre bras tenant un miroir et une verreuse.  
H. 20 cm 80/100

SIAM - Statue en bronze patiné représentant une déesse à quatre bras.  
H. 13 cm 60/80



ASIE, Probablement INDOCHINE - Bol en porcelaine à décor polychrome d'un qilin. Extérieur brun et argenté à décor de dragons.  
Porte une marque à six caractères.  
H. 8,5 D. 19,5 cm 300/400





Petite commode galbée en bois des îles et incrustations d'os. Elle ouvre à deux tiroirs.  
Travail Philippin du début XXe s.  
H. 59 L. 66 P. 47 cm 150/200

Table à écrire en bois des îles et incrustations d'os. Elle ouvre à un tiroir en ceinture.  
Pieds tournés réunis par une entretoise.  
Travail Philippin du début XXe s.  
H. 79 L. 82 P. 43 cm 150/200



Sellette ronde en bois dur décor sculpté de frises de feuillage, masques de toatie.  
Pieds droits réunis par une entretoise en X.  
Plateau de marbre rouge.  
Indochine, fin XIXe siècle.  
H. 92 D. 42 cm 600/800



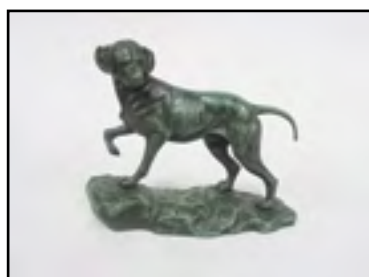
Fusil de chasse à silex transformé à piston signé Cheret.  
Monture bois à fût mi-long. Platine à silex transformées signées Cheret Paris pavé Saint Sauveur. Canons juxtaposés en table signés « Cheret Paris », décorés à l'or aux tonnerres de guirlandes et de feuillages.  
Le guidon est décoré à l'or également. Toutes garnitures en argent ciselées et gravées de palmes, vases, trophées d'armes, cors (poinçons d'argent sur plaque de couche et intérieur de partet).  
Crosse avec coussinet de cuir à clous de laiton, baguette bois, embout laiton.  
Début XIXe siècle. L. 120 cm

Expert : Monsieur Nicolas DUGOUJON

1 500/2 000



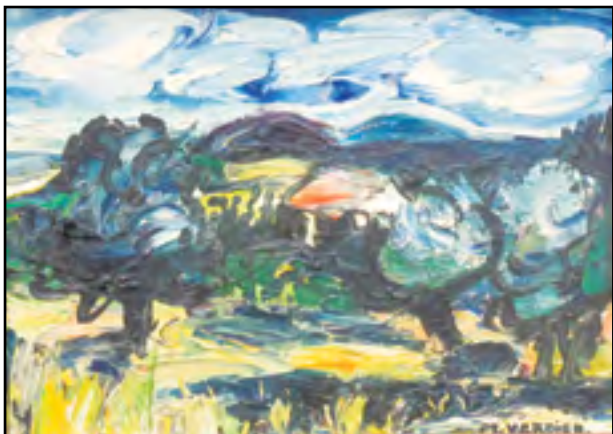
Piano mécanique en bois orné d'une huile sur toile à décor d'un bateau au clair de lune.  
Fronton en bois noirci sculpté d'un iris.  
Signé sur une plaque « Perfecta-Brun Valois à Roanne ».  
(plusieurs airs, fonctionne)  
Vers 1900  
H. 180 L. 105 P. 65 cm 600/800



Edouard DELABRIERE (1829-1912)  
« Chien de chasse »  
Sculpture en bronze à patine verte, signée.  
H. 22 L. 26 P. 10 cm 200/300



Canne tambour en bois polychrome bleu blanc rouge et clous.  
Pommeau rond. 80/100



Maurice VERDIER (1919-2003)  
«Vignes»  
Huile, signée.  
33 x 24 cm

150/180



Louis LATAPIE (1891-1972)  
«Christ en croix»  
Huile sur toile, signée en bas à gauche.  
65 x 81 cm

500/800



TRAVAIL MODERNE, vers 1970-80 - Meuble bas en bois de placage et métal chromé ouvrant à deux portes.  
H. 88 L. 90 P. 61 cm

60/80

Lampadaire en métal doré à six branches «feux d'artifice».  
Piétement circulaire en marbre blanc veiné. Vers 1970  
H. 220 L. 160 cm

200/300

ROCHE-BOBOIS - Tabouret pliable en métal doré et cuir. Vers 1970

80/100

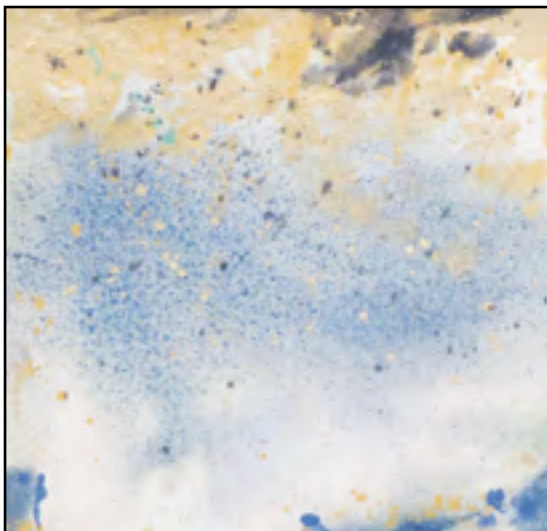
CIBOURE, R. LE CORONE - Chevette en grès à décor de joueurs de pelote basque.  
Signé sous la base.  
H. 17 L. 22 cm

50/60



Carreau en faïence blanche sérigraphié à l'occasion de l'inauguration en 2006 de l'Eglise de Firminy et du site Le Corbusier édité pour sa rénovation





Philippe MONCORGE (né en 1960) «Eau, ciel et rage de terre»  
Lapis Lazuli, Azurite, Malachite, Terre et Charbon sur toile,  
signée en bas à droite.  
Contresignée et titrée au dos, datée juillet 1994.  
40 x 40 cm 300/400



ARCHIRIVOLTO DESIGN «GLISS» PEDRALI - Paire de fauteuils en  
plastique blanc recouvert en gris. Repose sur un piétement en métal chromé.  
H. 72 cm 250/300



Jean Charles de  
CASTELBAJAC  
- Ensemble de  
vêtements Vintage  
vers 1980



TRAVAIL MODERNE, vers 1970 - Table servante sur roulettes en métal chromé et deux  
plateaux en mélaminé blanc avec chauffes plats intégrés.  
H. 56 L. 79 P. 42 cm 40/50

TRAVAIL MODERNE, vers 1960-70 - Trois tables gigognes en métal chromé et plateau  
en verre fumé.  
H. 40 L. 55 P. 30 cm 50/60



Travail FRANCAIS, vers 1970 - Deux fauteuils et un pouf à coque résine  
blanche et armature métal avec coussins en mousse et tissu orange: Un  
fauteuil et un pouf en métal chromé. Un fauteuil en métal laqué blanc.  
Fauteuils: H. 84 L. 88 P. 74 cm Pouf: H. 46 L. 74 P. 74 cm 150/200



TRAVAIL MODERNE, vers 1970 - Cinq chaises «Bibendum» en métal  
chromé et simili cuir noir.  
H. 182 L. 45 P. 55 cm 150/200



**Jeudi 16 Mai  
2019  
à 14H**



## **VENTE D'ART OCEANIEN & AFRICAIN** **(2ème vente collection Pr M. Lyon)**

**VENTE EN PREPARATION - JUILLET 2019:**

**VENTE D'UNE COLLECTION DE PLUS DE 200 DINKY TOYS**



**Si vous souhaitez inclure des lots dans cette vente,  
merci de prendre rendez-vous avec l'étude**

### **CONDITIONS GENERALES DE VENTE**

La vente se fera au comptant et sera conduite en euros. Aucune réclamation ne sera recevable dès l'adjudication prononcée, les expositions successives permettant aux acquéreurs de constater l'état des objets exposés.

Les acquéreurs paieront en sus du montant de l'adjudication 20% TTC.

L'adjudicataire le plus offrant et dernier enchérisseur aura pour obligation de remettre ses nom et adresse.

En cas de double enchère reconnue effective par le Commissaire-Preneur, l'objet sera remis en vente au prix proposé par les enchérisseurs et tout le public sera admis à enchérir à nouveau.

Les éventuelles modifications aux conditions de vente ou aux descriptions du catalogue seront annoncées verbalement pendant la vente et notées sur le procès-verbal.

Le règlement pourra être effectué comme suit:

- par chèque bancaire avec présentation obligatoire d'une pièce d'identité en cours de validité,

- par carte bancaire: Visa, Mastercard

- par virement bancaire en euros (notre RIB vous sera communiqué sur demande)

- en espèces (pour un montant maximum de 1 000 euros pour les ressortissants français, frais et taxes compris par vente; et 750 euros pour les commerçants).

Tous les frais bancaires seront à la charge de l'acheteur.

Dès l'adjudication prononcée les achats seront sous l'entière responsabilité de l'adjudicataire.

Aucun lot ne sera remis aux acquéreurs avant l'acquittement de l'intégralité des sommes dues.

En cas de règlement par chèque par l'adjudicataire, Le transfert de propriété n'aura lieu qu'après encaissement du chèque.

Les renseignements concernant les lots: dimensions, état ne sont données qu'à titre indicatif. Les lots sont vendus en l'état où ils se trouvent au moment de l'adjudication.

Aucune réclamation ne sera admise une fois l'adjudication prononcée.

L'ordre du catalogue sera suivi toutefois la société de vente se réserve le droit de réunir ou de diviser les lots.

La société de vente et les experts se chargent d'exécuter gracieusement les ordres d'achats qui leur seront confiés et ne pourront être tenu pour responsable en cas de problème de liaison téléphonique.

PALAIS SVV - 17, rue Pétrus Maussier - 42000 Saint-Etienne - Tel. 04 77 21 68 12 - info@palais-svv.fr - www.palais-svv.fr  
SVV agrément n° 028-2012 du 15 novembre 2012 - RCS St-Etienne : 788 567 907





