

PALAIS SVV

Maison de vente aux enchères

VENTE AUX ENCHERES STREET ART



SAINT-ETIENNE
SAMEDI 15 JUIN 2019

PALAIS SVV

Maison de vente aux enchères

Vente aux enchères publiques de STREET ART

SAMEDI 15 JUIN 2019 à 15H

à l'Hôtel des Ventes

17, rue Pétrus Maussier 42000 Saint-Etienne

Expositions publiques :

vendredi 14 juin 2019 de 10h à 12h et de 14h à 18h

Samedi 15 juin 2019 de 10h à 12h30

Commissaire Priseur habilité - Anthony Palais

Commissaire Artistique - Fernando Davila

Lots visibles sur www.palais-svv.fr et www.gazette-drouot.com

Pour tout renseignement: 04 77 21 68 12 ou info@palais-svv.fr



SATORI



1 - SATORI (1978)
«Air France» (2018)
Reprographie signée.
50 x 50 cm

80/100

2 - SATORI (1978)
«Echelle» 2018
Reprographie sous cadre signé.
20 x 20 cm

40/50



1



2

BY DAV'



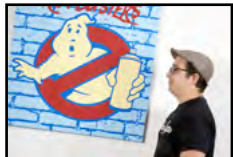
3 - BY DAV'
«Love Style»
Pochoir sous cadre.
50 x 70 cm

550/600



3

AZOTE



4

4 - AZOTE (1986) «Ulysse 31»
Œuvre originale, acrylique sur étiquette de bombe Molotow.
13 x 21 cm

90/100

5 - AZOTE (1986) «Orange graffiti»
Digigraphie sur toile encadrée. Tirage à 30 ex.
20 x 20 cm

40/60

6 - AZOTE (1986) «Dicentim»
Œuvre originale, acrylique sur étiquette de bombe Molotow.
13 x 21 cm

90/100

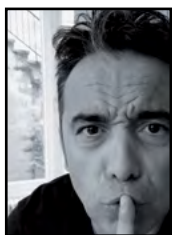
7 - AZOTE (1986) «Batgirl»
Œuvre originale, acrylique sur étiquette de bombe Molotow.
13 x 21 cm

90/100



5

FERNANDO DAVILA

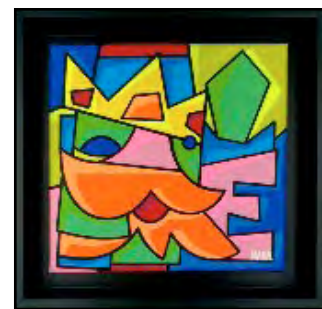


8 - Fernando DAVILA (1969)
«Sans titre»
Acrylique sur toile, signée en bas à droite.
20 x 20 cm 100/110

9 - Fernando DAVILA (1969)
«Sans titre» Acrylique sur toile, signée en
bas à droite.
20 x 20 cm 100/110



■ 8



■ 9

FA CEE

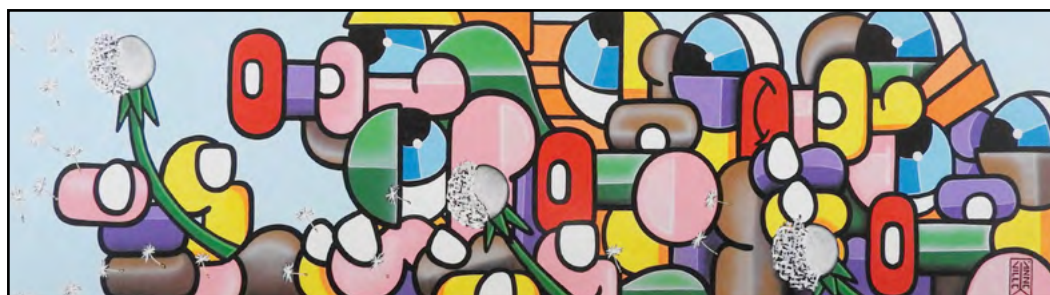


10 - FA CEE (1978)
«Le matelot joli cœur»
Acrylique sur toile.
100 x 65 cm 900/1 000

11 - FA CEE (1978)
«Les graines aux vents»
Acrylique sur contreplaqué 18mm.
122 x 33 cm 550/600



■ 10



■ 11

12 - AZOTE (1986)
«Grandgallo tirevite»
Œuvre originale, acrylique
sur étiquette de bombe
Molotow (diptyque).
13 x 21 cm 150/200



■ 12

13 - Fernando DAVILA (1969)
«Dragon»
Acrylique sur toile.
20 x 20 cm 100/110



■ 13

FUTE



■ 14



■ 15

14 - FUTE (1982) «Smile» (2019)
Spray et acrylique sur toile, signée.
100 x 100 cm

800/900

15 - FUTE (1982) «Futé» (2017)
Spray et acrylique sur toile, signée.
100 x 100 cm

800/900

16 - KALOUF (1978) «Octopaint»
Reproduction fine art sur papier 380g
édition limitée / 20 exemplaires, 2018.
30 x 85 cm

250/300

17 - KALOUF (1978) «Montana gold»
Aérosol et posca sur carton, 2014.
32 x 23 cm

300/400

18 - FERNANDO DAVILA (1969) «Inca»
Acrylique sur M.D.F.
Diam. 120 cm

1 500/1 600

19 - FERNANDO DAVILA (1969) «Jo»
Acrylique sur toile.
60 x 60 cm

400/500

KALOUF



■ 17



■ 16

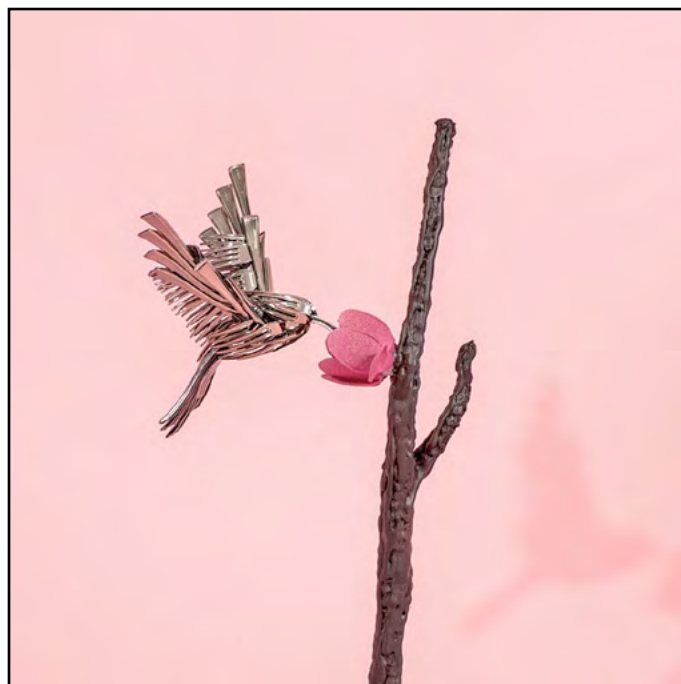


■ 18



■ 19

ROMAIN
LARDANCHET



■ 20

20 - ROMAIN LARDANCHET
«Thalassinus plastica pacifica» (2016)
Fourchette en plastique (sculpture).
43 x 22 x 18 cm

300/400

KGM SHEPA



■ 21

21 - KGM SHEPA (1984) «Kgm make same old shit»
Moulage en plâtre Molda et peinture acrylique avec
encadrement.
27 x 27 cm

120/130

22 - KGM SHEPA (1984) «Girl from street»
Moulage en plâtre Molda et peinture acrylique, cadre bois.
34 x 29 cm

120/150

23 - KGM SHEPA (1984) «Milo»
Acrylique sur toile dans caisse américaine.
88,5 x 68,5 cm

500/600



■ 22



■ 23

24 - FERNANDO DAVILA (1969) «Azteque»
Acrylique sur M.D.F., signée à droite.
Diam: 118 cm

1 500/1 600

25 - FUTE (1982) «King Size» Diptyque (2018)
Impression d'une œuvre originale sur toile.
Signée, numérotée et encadrée.
40 x 40 cm

200/250

26 - FA CEE (1978) «Le matelot»
Acrylique sur toile.
100 x 73 cm

1 000/1 200

27 - PEC (1976) «Balais de wc»
4 pièces, fait main, réalisé à la bombe.

100/120 chaque

28 - PEC (1976)
«Panneau custom rose»
Réalisation à la bombe et extension en bois.

500/600

29 - PEC (1976)
«Panneau custom bleu»
Réalisation à la bombe et extension en bois.

500/600

30 - AZOTE (1986) «Placid et Muzo»
Œuvre originale, acrylique sur étiquette de bombe Molotow (diptyque)
13 x 21 cm

150/200

31 - AZOTE (1986) « I want to believe »
Sérigraphie numérotée encadrée. Tirage à 28 ex.
35 x 35 cm

150/200

32 - AZOTE (1986) « I want to believe »
Œuvre originale, acrylique sur toile.
80 x 80 cm

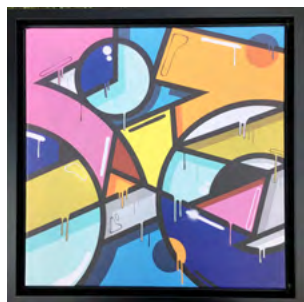
600/800



■ 24



■ 25



■ 26

PEC



■ 27



■ 29

■ 28



■ 33

33 - BY DAV' «Pump Fiction»

Pochoir sous cadre.

70 x 50 cm

550/600

34 - BY DAV' «War Luxury #1»

Oeuvre en volume.

50 x 46 cm environ.

2 600/2 800

35 - MONSTA «Endangered Chocobo»

Crayon, papier découpé et pastel à l'huile.

50 x 70 cm

1 000/1 200

36 - MONSTA «Sweet Nightmare» SN11-019»

Encre et acrylique sur bois.

80 x 80 cm

2 000/2 500

37 - MONSTA «Gribouillage 02 - Série #04»

Bois découpé manuellement.

128 x 120 cm (épaisseur 18mm)

2 500/2 600

38 - FUTE (1982) « Kan't Stop That » (2018)

Spray et acrylique sur toile, signée.

100 x 100 cm

800/900

39 - FUTE (1982) « Sainté » (2019)

Spray et acrylique sur toile, signée.

60 x 60 cm

400/500

40 - SATORI (1978) « Fight » (2019)

Acrylique sur toile.

60 x 60 cm

350/400

41 - AZOTE (1986) « Wacky graff »

Digigraphie sur toile encadrée. Tirage à 30 ex.

20 x 20 cm

40/50

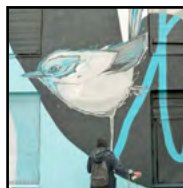


■ 36



■ 34

MONSTA



■ 35



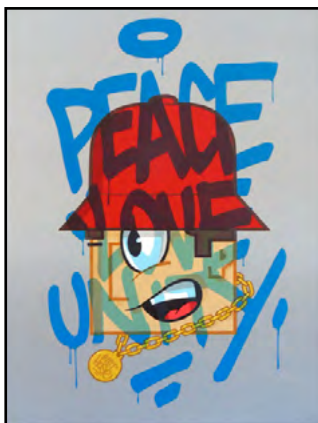
■ 37



■ 42

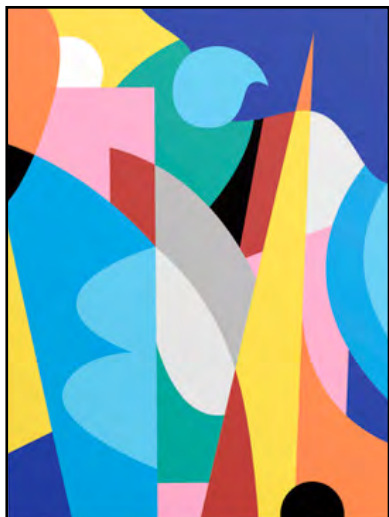


■ 43



■ 44

POTER



■ 45

PICT'HOSE

42 - Pict'HOSE «Morceau de ville» Support créé avec de la brique récupérée dans un terrain militaire à l'abandon, un morceau de mur récupéré sur le chantier d'une maison en démolition, du bois abandonné au coin d'une rue et d'une plaque de tôle.

Bois : Pyrogravé

Brique : Peinture aérosol

Mur : Acrylique diluée

Tôle : Bombe et pochoir

60 x 60 cm

1 000/1 200

43 - Pict'HOSE «C'est d'la bombe». Panneau de signalisation découpé et recomposé avec du bois provenant d'un vieux meuble, un morceau de bache de toile de train de fret et de la tôle.

Panneau : Marqueurs acrylique, vernis

Tôle : Aérosol et aérographe

Bois : Pyrogravé

Bâche : Pochoir.

Diam. 66 cm

1 000/1 200

44 - Pict'HOSE «Peace, Love, Unity»

Toile lin peinte à la l'aérosol, acrylique et posca. Finition vernis mat.

54 x 73 cm

800/1 000

45 - POTER (1983) «Trip»

Impression Fine Art sur papier fibre 200g.

Signée et numérotée.

(série de 20 épuisée). Encadrée.

40 x 50 cm

100/150

46 - POTER (1983) «Close-up #3»

Acrylique sur toile.

Caisse américaine par Atelier Coulouvrat.

46 x 55 cm

600/800

47 - POTER (1983) « Abstract Pattern »

Crayons de couleurs sur papier à grain 180g.

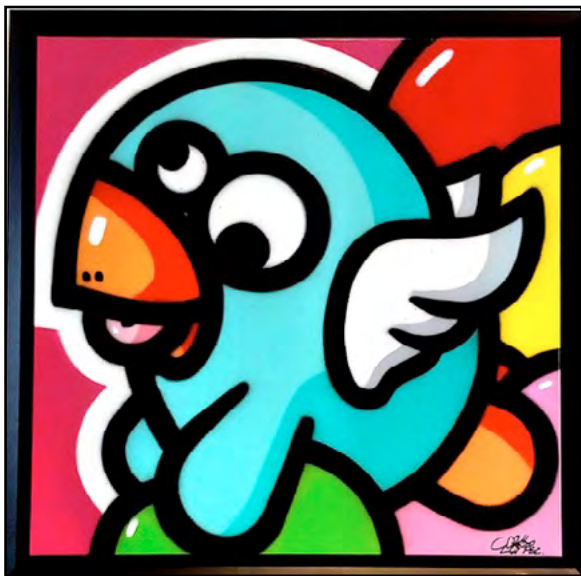
Œuvre unique. Encadrée.

30 x 42 cm

200/300



■ 46



■ 48

48 - PEC (1976) « Kanar bleu et ballons »
Bombes et marqueurs sur toile en lin sur châssis.
Signée en bas à droite.
100 x 100 cm 3 000/3 500

49 - SATORI (1978) « Chat bleu » (2019)
Acrylique sur toile.
80 x 80 cm 550/600



■ 49

50 - SATORI (1978) « Batman » (2019)
Acrylique sur toile.
80 x 80 cm 550/600

51 - POTER (1983) « Close-up #5 »
Acrylique sur toile.
Caisse américaine par Atelier Coulouvrat.
46 x 55 cm 600/800

52 - FA CEE (1978) « Le tandem »
Acrylique sur 4 panneaux d'aggloméré découpés
(10mm d'épaisseur), chaîne de vélo.
100 x 70 x 4 cm 1 200/1 500

53 - BY DAV' « War Luxury #2 » Oeuvre en volume.
80 x 20 cm environ. 1 800/2 000



■ 50



■ 52



■ 53



■ 54

54 - POTER (1983) «Close-up #4»
Acrylique sur toile.
Caisse américaine par Atelier Coulouvrat.
81 x 60 cm 1 000/1 200

55 - SATORI (1978) «Echelle» (2018)
Acrylique sur toile.
100 x 100 cm 800/1 000

56 - FERNANDO DAVILA (1969) «Immaculé»
Acrylique sur M.D.F. Signée en bas.
Diam. 70 cm 500/600

57 - FERNANDO DAVILA (1969) «Poulette»
Acrylique sur toile. Signée en bas à droite.
120 x 80 cm 1 500/1 600

58 - SATORI (1978) «Toxic» (2018)
Reprographie sous cadre signée.
20 x 20 cm 40/50

59 - AZOTE (1986) « Paris sous les bombes »
Œuvre originale, acrylique sur toile.
80 x 80 cm 600/800

60 - FA CEE (1978) « En voyage »
Acrylique sur 4 panneaux d'aggloméré découpés.
(10mm d'épaisseur)
72 x 89 x 4 cm 1 100/1 200

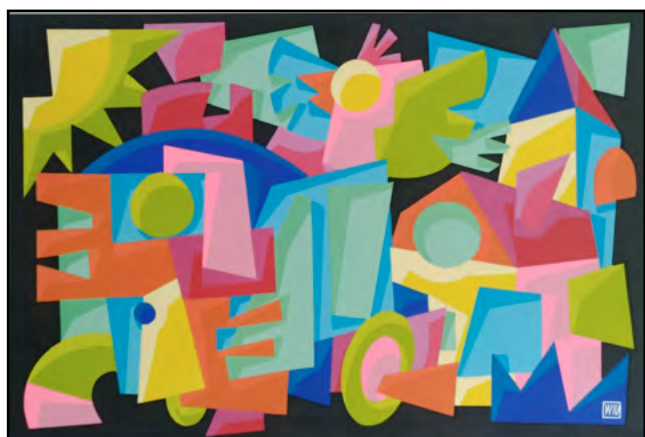
61 - FUTE (1982) « One Love » (2018)
Impression d'une œuvre originale sur toile.
Signée, numérotée et encadrée.
40 x 40 cm 100/130



■ 55



■ 56



■ 57

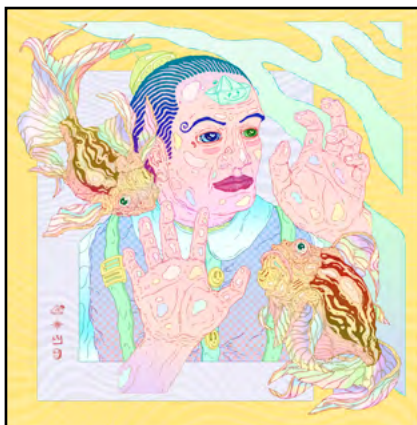


■ 58

YANDY GRAFFER



■ 62



62 - YANDI GRAFFER (1992) «Le rêve» (2019)
Impression HD, encadrée.
23 x 23 cm

50/60

63 - YANDI GRAFFER (1992) «Se souvenir» (2016)
Impression HD, encadrée.
50 x 70 cm

120/150

64 - YANDI GRAFFER (1992) «Les petits plaisirs de la vie» (Poisson-fruits) (2018)
Impression HD, encadrée.
40 x 50 cm

100/120

65 - YANDI GRAFFER (1992) «L'Esprit de l'Eau» (2018)
Peinture acrylique sur toile., signée en haut à droite.
155 x 110 cm

1 500/1 800



■ 65



■ 66

66 - FUTE (1982) «Futé»(2017)
Impression d'une oeuvre originale sur
toile, signée, numérotée et encadrée.
20 x 20 cm

40/50

67 - AZOTE (1986) «Zéro zéro spray»
Digigraphie numérotée, encadrée.
Tirage à 30 ex.
40 x 40 cm

100/120

68 - AZOTE (1986) «Astro toy »
Digigraphie sur toile encadrée.
Tirage à 30 ex.
20 x 20 cm

40/50



■ 67



■ 69

69 - PEC (1976) «Kantar bleu»
Bombes et marqueurs sur toile en lin sur
châssis, signée en bas à droite.
50 x 50 cm

500/600

70 - PEC (1976) «Kantar mauve»
Bombe sur toile en lin sur châssis avec
cadre américain. Signée en bas à droite.
100 x 100 cm

2 000/2 500



■ 70

■ 72



71 - AZOTE (1986) «God save my crew»
Œuvre originale, acrylique sur toile.
100 x 100 cm 800/1 000

72 - AZOTE (1986) «Jimi Hendrix»
Œuvre originale, acrylique sur toile.
100 x 100 cm 800/1 000

73 - AZOTE (1986) «Le monde se divise en deux catégories»
Œuvre originale, acrylique sur toile.
80 x 120 cm 800/1 000

74 - KGM SHEPA (1984) «Art is a trap»
Serigraphie sur papier Canson N. 9/14 70/80

75 - KGM SHEPA (1984) «Train»
Train miniature, peinture acrylique dans cadre bois.
33 x 16 cm 100/120

76 - JAKE (1967) «You Rock»
Acrylique. Encadré, caisse américaine en collaboration avec Big Ben.
100 x 100 cm 4 500/5 000

■ 71



■ 73



■ 74



■ 75



■ 76

JAKE



■ 77

77 - JAKE (1967) «Welcome to my world»

Acrylique, signée en bas.

Diam. 80 cm

1 800/2 000

78 - JAKE (1967) «Foulard en soie Brochier encadré» 800/1 000

79 - AZOTE (1986) «Hello my name is»

Digigraphie sur toile encadrée. Tirage à 30 ex.

20 x 20 cm

40/50

80 - FUTE (1982) «K'ant Stop That» (2018)

Impression d'une œuvre originale sur toile.

Signée, numérotée et encadrée.

20 x 20 cm

40/50

81 - MONSTA «Sweet Nightmare - SN05-018»

Encre et acrylique sur bois.

80 x 80 cm

2 000/2 200

82 - SATORI (1978) «Dead zone» - (2019)

Acrylique sur toile.

60 x 60 cm

350/400

83 - SATORI (1978) «Wake up» - (2019)

Acrylique sur toile.

60 x 60 cm

350/400



■ 78



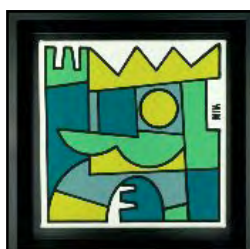
■ 82



■ 83



■ 84



■ 85

84 - Fernando DAVILA (1969) «Sentinelle»

Acrylique sur toile. Signée à droite.

20 x 20 cm

100/110

85 - Fernando DAVILA (1969) «Sans titre»

Acrylique sur toile. Signée à droite.

20 x 20 cm

100/110



■ 86

86 - BY DAV' «2055»
Pochoir sous cadre, signé en bas à droite.
50 x 70 cm

550/600

87 - AZOTE (1986) «Popeye the writer»
Digigraphie numérotée encadrée. Tirage à 30 ex.
40 x 40 cm

100/120

88 - AZOTE (1986) «Graffbuster»
Œuvre originale, acrylique sur toile. 80 x 80 cm

600/800

89 - KGM SHEPA (1984) «Automatik Writing»
Technique mixte sur toile châssis 3D. 80 x 80 cm

500/600

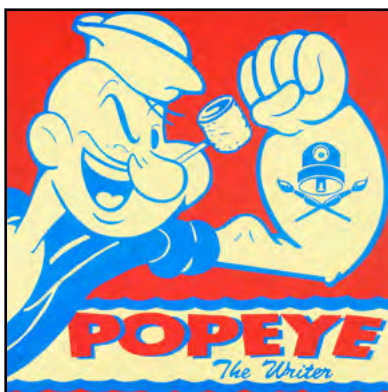
90 - FUTE (1982) «The Krew» (2018)
Acrylique sur toile, signée et encadrée.
20 x 20 cm

70/90

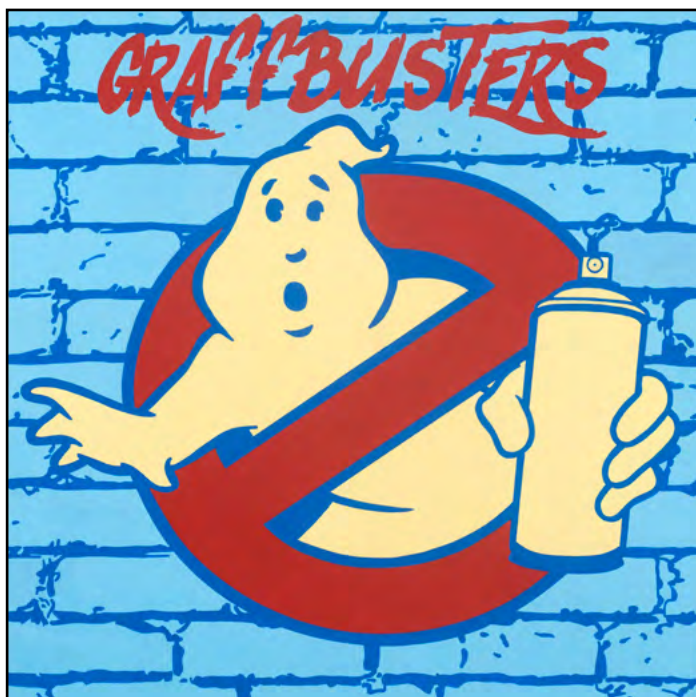
91 - FUTE (1982) «Funky» (2018)
Acrylique sur toile, signée et encadrée.
20 x 20 cm

70/90

■ 93



■ 87



■ 88



■ 89



■ 91



■ 90



■ 92



■ 93

92 - MONSTA «Low battery»
Crayon sur papier 220g. Signé en bas à droite.
21 x 29,7 cm

280/300

93 - MONSTA «Screw you»
Crayon sur papier 220g. Signée à droite.
21 x 29,7 cm

280/300

94 - Pict'HOSE «Panneau»
Panneau de signalisation peint à l'aérosol et contours
marqueurs acrylique. Finition vernis brillant.
36 x 36 cm

300/350

95 - Pict'HOSE «Pschit !»
Toile lin peinte à la l'aérosol, acrylique et posca Finition vernis
mat.
38 x 46 cm

500/600

96 - Pict'HOSE «Pict'Hose»
Toile lin peinte à la l'aérosol, acrylique et posca.
Finition vernis mat.
38 x 46 cm

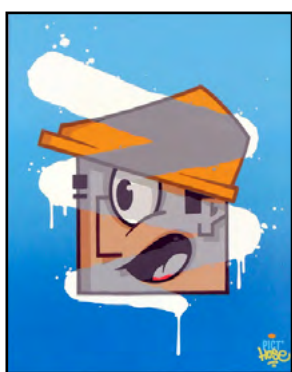
500/600

97 - Pict'HOSE «Hip Hop»
Toile lin peinte à la l'aérosol, acrylique et posca.
Finition vernis mat.
54 x 73 cm

800/900



■ 94



■ 95

98 - YANDI GRAFFER (1992) «Affinités électives» (2016)
Impression HD, encadrée.
40 x 50 cm

120/150

99 - YANDI GRAFFER (1992) «Sentiments» (2016)
Impression HD, encadrée.
50 x 70 cm

120/150



■ 98



■ 99



■ 96



■ 97



100



102



101

100 - YANDY GRAFFER (1992) «Convergence» (2018)

Peinture acrylique sur bois.

68 x 62 cm

650/700

101 - YANDY GRAFFER (1992) «Le flûtiste» (2018)

Peinture acrylique sur bois

150 x 130 cm

800/1 000

102 - YANDY GRAFFER (1992) «Le désert»

Photographie / peinture acrylique / Pièce unique.

70 x 90 cm

150/200

103 - AZOTE (1986) «Cycling »

Œuvre originale, technique mixte sur vélo.

50 x 88 x 170 cm

850/900

104 - FUTE (1982) «All Colors Are Beautiful » (2019)

Spray et acrylique sur toile, signée.

60 x 60 cm

400/500

105 - MONSTA «Il est éteint...»

Crayon et fusain sur papier 220 g. Signé

40 x 60 cm

800/900

CONDITIONS GENERALES DE VENTE

La vente se fera au comptant et sera conduite en euros. Aucune réclamation ne sera recevable dès l'adjudication prononcée, les expositions successives permettant aux acquéreurs de constater l'état des objets exposés.

Les acquéreurs paieront en sus du montant de l'adjudication 20% TTC.

L'adjudicataire le plus offrant et dernier enchérisseur aura pour obligation de remettre son nom et adresse.

En cas de double enchère reconnue effective par le Commissaire-Preneur, l'objet sera remis en vente au prix proposé par les enchérisseurs et tout le public sera admis à enchérir à nouveau.

Les éventuelles modifications aux conditions de vente ou aux descriptions du catalogue seront annoncées verbalement pendant la vente et notées sur le procès-verbal.

Le règlement pourra être effectué comme suit:

- par chèque bancaire avec présentation obligatoire d'une pièce d'identité en cours de validité,

- par carte bancaire: Visa, Mastercard

- par virement bancaire en euros (notre RIB vous sera communiqué sur demande)

- en espèces (pour un montant maximum de 1 000 euros pour les ressortissants français, frais et taxes compris par vente; et 750 euros pour les commerçants).

Tous les frais bancaires seront à la charge de l'acheteur.

Dès l'adjudication prononcée les achats seront sous l'entière responsabilité de l'adjudicataire.

Aucun lot ne sera remis aux acquéreurs avant l'acquittement de l'intégralité des sommes dues.

En cas de règlement par chèque par l'adjudicataire, Le transfert de propriété n'aura lieu qu'après encaissement du chèque.

Les renseignements concernant les lots: dimensions, état ne sont données qu'à titre indicatif. Les lots sont vendus en l'état où ils se trouvent au moment de l'adjudication.

Aucune réclamation ne sera admise une fois l'adjudication prononcée.

L'ordre du catalogue sera suivi toutefois la société de vente se réserve le droit de réunir ou de diviser les lots.

La société de vente et les experts se chargent d'exécuter gracieusement les ordres d'achats qui leur seront confiés et ne pourront être tenu pour responsable en cas de problème de liaison téléphonique.

