

PALAIS SVV

Maison de ventes aux enchères



SAINT-ETIENNE
3 DECEMBRE 2016

D'une collection de dessins anciens



Ecole FRANCAISE du XVIIIe s
« Jeune femme à la guirlande de fleurs »
Dessin au crayon sur papier bleu.
27 x 21 cm 150/200



Ecole FRANCAISE
«Etudes de personnages et de têtes»
Dessin à l'encre, porte deux cachets (déchirures en partie supérieure)
27 x 16 cm 150/180



Ecole FRANCAISE début XIXe siècle «Ruines»
Encre et lavis.
36 x 54 cm 80/100



Ecole ITALIENNE du XIXe siècle
«Le phare»
Lavis d'encre.
18 x 25 cm 120/150



Ecole ITALIENNE du XVIIIe siècle
«Paysage de la campagne romaine»
Lavis d'encre.
22 x 32,5 180/200



Ecole FRANCAISE du XVIIIe siècle
«Personnage vêtu à l'antique»
Lavis d'encre brune.
42 x 23 cm 180/200



Ecole du NORD du XVIIIe siècle
«Scène religieuse, l'arrestation»
Dessin à l'encre.
25 x 19,5 cm 120/150

PALAIS SVV

Maison de ventes aux enchères

VENTE AUX ENCHERES PUBLIQUES TABLEAUX, MOBILIER, OBJETS D'ART et DESIGN

Provenant notamment
d'un château dans le LUBERON

SAMEDI 3 DECEMBRE 2016 à 14H

Expositions publiques :

Jeudi 1er décembre 2016 de 14h à 18h
Vendredi 2 décembre 2016 de 10h à 12h
et de 14h à 18h
Samedi 3 décembre 2016 de 10h à 11h30



Lots visibles sur :
www.drouot.com
www.palais-svv.fr

Vente en live

Drouot LIVE.COM

Catalogue sur demande à l'étude
Commissaire Preneur habilité - Anthony Palais





ECOLE ESPAGNOLE du XVIIe siècle
«Sainte Marguerite»
Toile.
59,5 x 49,5 cm 1 000/1 200



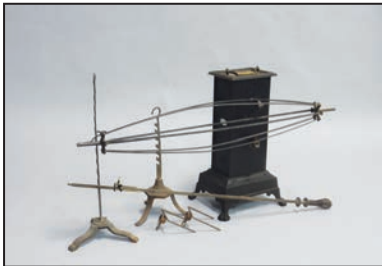
Ecole ESPAGNOLE, vers 1620, entourage de Juan de ROELAS
«Scène religieuse»
Huile sur toile, réentoilée.
(petites restaurations)
Porte au revers un cachet de cire «AM»
et n° 13 et un n° d'inventaire F43.
Porte une inscription «Fra Bartolomeo».
79 x 63 cm 1 800/2 000



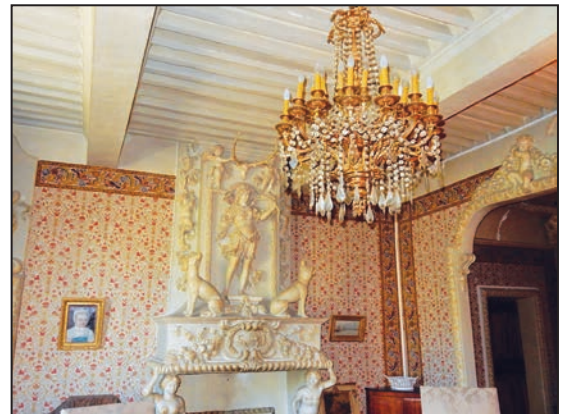
BUFFET BAS en chêne mouluré et sculpté de fleurs et coquilles ouvrant à trois vantaux. Ceinture chantournée, montants arrondis. Repose sur des pieds galbés légèrement recoupés.
XVIIIe siècle.
H. 100 L. 186 P. 53 cm 900/1 000



IMPORTANTE ARMOIRE en noyer mouluré et sculpté à décor d'oiseaux affrontés dans des feuillages et agrafes. Corniche chantournée. Elle repose sur des pieds boule à l'avant et droit à l'arrière.
Travail Lyonnais du XVIIIe siècle.
H. 296 L. 175 P. 67 cm 5 500/6 000



TOURNEBROCHE en fonte de fer avec ses supports et piques. Signé Lautard & Gaubert à Marseille, XIXe siècle.
H. 34 cm 150/200



IMPORTANT LUSTRE en bronze ciselé et doré et pampilles à 30 lumières sur deux rangs. XIXe siècle.
Diam. 90 cm 4 000/5 000



COMMUNE-BUFFET en bois sculpté ouvrant à deux portes simulant trois tiroirs. Elle repose sur une plinthe. Dessus de marbre gris veiné.
Epoque Louis XV (petites restaurations)
H. 88 L. 150 P. 64 cm 3 200/3 500



GRANDS POTS D'ANDUZE en terre cuite avec trace d'émail. Maison A. Trouvat successeur de Boisset à Anduze (pieds accidentés)
H. 90 cm 700/800



Ecole FRANCAISE début XVIIIe siècle
«Nature morte au vase, flute, citron et verre»
Huile sur toile, réentoilée.
63 x 76 cm 2 000/2 500



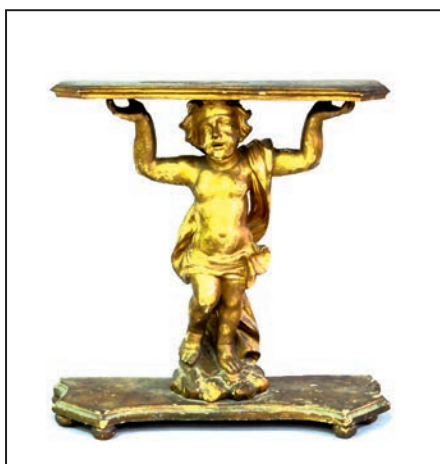
Suiveur de LANFRANCO
«La Navicella»
Huile sur toile.
Porte au revers un cachet de cire
«AM» et n° 11 et une étiquette
«3720, Lanfranco».
91 x 77 cm 3 000/4 000



FLANDRES. XVIIe siècle - Tapisserie en laine à décor de paysage avec maisons et oiseau. Bordure à décor de vase fleuris et cartouches. (recoupée)
265 x 205 cm 1 800/2 000



COMMODE en bois de placage et marqueterie à décor d'une corbeille de fleurs en façade et de bouquets noués sur les côtés. Elle ouvre à deux tiroirs en façade sans traverses. Elle repose sur des pieds cambrés. Ornementation de bronzes ciselés et dorés. Dessus de marbre rose veiné à bec de corbin. Porte une estampille Dubois. Epoque Louis XV (petits accidents et manques)
H. 88 L. 122 P. 65 cm 4 000/5 000



BIBLIOTHÈQUE en bois naturel ouvrant à deux vantaux vitrés. Repose sur des pieds gaines moulurés. XIXe siècle.
H. 187 L. 146 P. 31 cm 400/500



CONSOLE en bois sculpté et doré à décor d'un angelot les bras levés supportant un plateau rectangulaire. Il repose sur une base terminée par des pieds boules. Italie, Fin XVIIIe siècle. (manques) H. 87 L. 90 P. 56 cm 1 500/1 800



CINQ JATTES «Thians» en terre vernissée. Travail Provençal ancien.
220/250



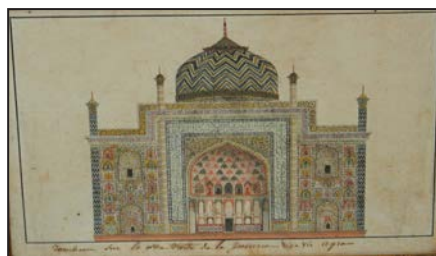
COLLECTION D'ÉVENTAILS en nacre, corne et ivoire Certains signés Duvelleroy, Ernest Kees...



Ecole d'ITALIE DU NORD, vers 1750
 «Scène de taverne» et «Scène animée avec cavalier»
 Huile sur toile, réentoilée.
 (restaurations)
 95 x 134 cm 5 000/6 000
 Expert: M. René MILLET - 01 44 51 05 90



Ecole FRANCAISE du XVIIe siècle
 «Personnages dans un paysage de bord de mer»
 Encre sur papier
 14 x 23,5 cm 300/350



Ecole FRANCAISE du XIXe siècle
 «Vue d'un Tombeau indien vers Agra»
 Encre et aquarelle, situé en bas à l'encre.
 13 x 19 cm 120/150



SECRÉTAIRE à abattant en bois de placage en aile de papillon. Il ouvre à un tiroir, un abattant et deux vantaux. Dessus de marbre rouge veiné. Epoque Transition.
 (restaurations et manques)
 H. 150 L. 107 P. 46 cm 1 200/ 1 500



TABLE DE SALON galbée en bois de placage et marqueterie de fleurs à décor sur les côtés de marqueterie de cubes. Elle ouvre à un plateau à abattant, un tiroir et deux vantaux. Elle repose sur des pieds cambrés.
 Epoque Louis XV
 (accidents et manques)
 H. 76 L. 44 P. 34 cm 600/800



SECRÉTAIRE DE DAME en bois de placage ouvrant à un tiroir, un abattement découvrant six tiroirs et trois niches. Elle ouvre à deux vantaux en partie inférieure. Dessus de marbre rose veiné.
Epoque Transition (petits accidents)
H. 164 L. 62 P. 32 cm 800/1 000

D'après GIORGIONE
«L'inspiration du poète»
Huile sur toile en mauvais état.
(accidentée).
Belle copie du XIXe siècle 800/1 000
Provenance: Château de Trélissac (Dordogne) vente du 11 juillet 1933 par Me Boulle notaire à Périgueux



COMMODE SAUTEUSE en placage de bois de rose ouvrant à deux tiroirs sans ceinture. Elle repose sur des pieds cambrés. Ornementation de bronzes ciselés. Dessus de marbre rose veiné.
Epoque Louis XV
(accidents et manques)
H. 86 L. 71 P. 38 cm 900/1 000



BUREAU DE PENTE en placage de palissandre ouvrant à un abattant découvrant, trois tiroirs et cinq niches. Deux tiroirs latéraux. Il repose sur des pieds cambrés. Ornementation de bronzes ciselés et dorés.
Travail du Sud-Ouest d'époque Louis XV
H. 96 L. 78 P. 42 cm 1 000/ 1 200



Pendule au char d'apollon en bronze ciselé et doré. Repose sur une base rectangulaire en marbre vert de mer. Repose sur quatre pieds griffes.
XIXe siècle.
(petit accident au marbre)
H. 38 L. 45 P. 14 cm 1 200/1 500



D'après CLODION
«La danse» et «Les vendanges»
Deux sculptures en bronze patiné.
Reposent sur une base circulaire en bois.
H. 56 cm 2 500/3 000
Provenance: Château de Trélissac (Dordogne) vente du 11 juillet 1933 par Me Boulle notaire à Périgueux



COMMODE en noyer mouluré et sculpté à façade arbalette. Elle ouvre à trois tiroirs. Montants arrondis.
Début XVIIIe siècle (restaurations)
H.91 L.126 P.64 cm 800/900



Attribué à Louis Claude MALBRANCHE (1790-1838)
«Paysage d'hiver»
Gouache.
43 x 47,5 cm 2 000/3 000



D'un ensemble d'objets d'art et argenterie

PENDULE en bronze ciselé et doré à décor d'une femme en prière devant une urne. Cadran émaillé signé «Chopin à Paris». Repose sur une base ornée de scènes animées. (usure à la dorure).
XIXe siècle.
H. 35 cm 300/400



BOÎTE COUVERTE en forme d'oeuf en vermeil 800°/00 entièrement sertie de boules de pierres fines et demi-perles. La prise ronde en agate zonée. Elle pose sur quatre pieds boules, le fond gravé de rinceaux feuillagés sur fond amati.

Travail étranger, probablement allemand.

(manque une boule d'améthyste sous le col)

H. 9.6 cm

Poids brut : 255 g 1 500/2 000

Expert: Cabinet PORTIER - 17, rue Drouot, 75009 PARIS. Tel. 01 47 70 89 82



PETITE TABLE DE SALON formant écritoire en bois de placage d'acajou et filets d'ébène ouvrant à un tiroir formant écritoire et deux tiroirs. Montants cannelés. Repose sur des pieds fuselés. Dessus de marbre brèche cerné d'une lingotière.
Fin d'époque Louis XVI
H. 73 L. 48 P. 34 cm
900/1 000



SECRÉTAIRE en bois de placage et marqueterie à décor de fleurs. Il ouvre à un tiroir, un abattant découvrant des tiroirs et casiers et deux vantaux en partie inférieure. Pieds légèrement cambrés.
Epoque Transition Louis XV-Louis XVI
H. 146 L. 96 P. 41 cm 500/600

BONHEUR DU JOUR en placage d'ébène et marqueterie d'ivoire à décor de rinceaux, masques et animaux fantastiques. La partie supérieure ouvre à une porte vitrée et 13 tiroirs.

La partie basse ouvre à un tiroir en ceinture et repose sur des pieds gaine à entretoise en X.

Epoque Napoléon III

(petits accidents et manques)
H. 141 L. 90 P. 56 cm 700/800



COMMUNE en bois naturel mouluré ouvrant à deux tiroirs en ceinture. Repose sur des pieds gaine.
Epoque Louis XVI
H. 87 L. 102 P. 50 cm 700/800



BIBLIOTHÈQUE en bois de placage et filets de laiton ouvrant à quatre portes grillagées. Elle repose sur des pieds gaine. Dessus de marbre blanc.
Style Louis XVI.
H. 145 L. 230 P. 45 cm 250/300



BACCARAT, fin XIXe siècle - Service de verres «Juvisy» en cristal taillé à facettes (111 pièces) comprenant quatre grandes carafes et bouchons, quatre petites carafes et bouchons, quatre pichets et trois aiguières à décanter. 24 grands verres à pieds à eau (deux égrisures), 24 verres à pieds à vins, 24 coupes à champagne et 24 petits verres à pieds à portos.

2 000/2 500

Modèle Juvisy : Commandé en 1867 par Ahmed Pasha, ce modèle réapparait sous le n° 35 pour l'Exposition Universelle de 1878, avec modification du pied et des losanges taillés plus nombreux. En 1899, Emile Loubet choisit ce service pour la Présidence de la République où il est depuis utilisé pour les dîners de gala.



Louis SOSSON (Act. 1905-1930)
«Buste de jeune femme à la couronne de lierre»

Epreuve en bronze patiné, signé sur le côté. elle repose sur une colonne cannelée en marbre blanc veiné
H. totale 44 cm 600/650

A.J. SCOTTE (1885-1905) «Buste de jeune fille au bonnet»
Sculpture en biscuit blanc et doré. Signé sur la base
H.46 cm 220/250



MAPPEMONDE en plâtre et pied en fonte à décor de rinceaux feuillagés. Signée G. Niox, chez Delagrave.

Fin XIXe s.
(petits accidents)
H. 57 cm

120/150



PAIRE DE MEUBLES formant desserte en chêne mouluré et patiné ouvrant à deux tiroirs en ceinture. Elles reposent sur quatre pieds cannelés réunis par deux tablettes d'entrejambes.

Fin XIXe siècle.
H. 95 L. 105 P. 54 cm

600/800



GRANDE TABLE DE SALLE À MANGER à allonges. Piétement central terminé par des roulettes.

XIXe siècle.
150 x 140 cm

400/500



PENDULE en marbre blanc surmontée d'un sujet en bronze patiné représentant une allégorie de la science. Le cadran signé GROS à Lyon.

Style Louis XVI
H. 42 L.50 P.18 cm

400/450



PAIRE DE FAUTEUILS en bois sculpté. Accotoirs à décor de dauphins.

Epoque Restauration
Recouvert de cuir blanc en très bon état
H. 90 L. 55 P. 54 cm

250/300



Ecole ANGLAISE, COLLISON ?, Début XXe siècle
 «Cheval dans son box»
 Huile sur carton, signée en bas à droite.
 48 x 65 cm

300/400



Louis Charles BOMBLED (1862-1927)
 «Chevaux au vert»
 Huile sur panneau, signée en bas à gauche. Porte une étiquette au revers Exposition au Musée d'Orléans et un numéro.
 13 x 29 cm
 Provenance: Château de Tréllissac (Dordogne) vente du 11 juillet 1933 par Me Boule notaire à Périgueux

300/400



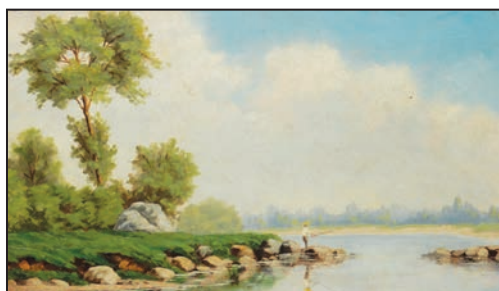
Emile PICAULT (1833-1915)
 «Le pêcheur»
 Sculpture en bronze patiné. Signé sur la base. (petit accident au harpon)
 H. 59 cm

800/1 000



Auguste MOREAU (1834-1917)
 «Le char de l'Aurore»
 Epreuve ancienne en bronze à patine brune et en partie doré.
 Signée 'Auguste Moreau'.
 H. 85 cm

2 500/3 000



Ecole FRANCAISE du XIXe siècle
 «Pêcheur au bord de l'eau»
 Huile.
 20 x 32 cm

120/150



TABLE DE SALON en acajou de forme violonnée. Elle repose sur quatre pieds cambrés réunis par une entretoise en X surmontée d'une toupie.
 XIXe siècle.

350/400

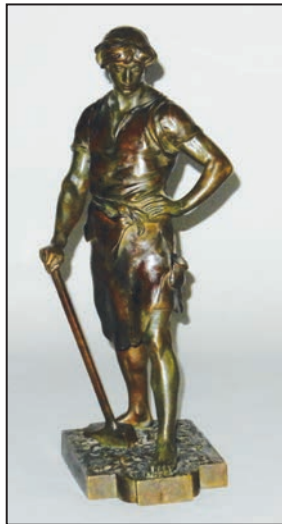


Emile PINEDO (1840-1916)
«Arabe en marche»
Sculpture en bronze, signée sur une base rectangulaire.
H. 63 cm 800/900



Friedrich GOLDSCHIEDER (1845-1897) - «Jeune enfant noir assis»
Sculpture en céramique polychrome. Signé au dos sur un cartel «Wien F. Goldscheider» et numéroté 1846. (Petite restauration à une jambe).
H. 122 cm 2 000/3 000

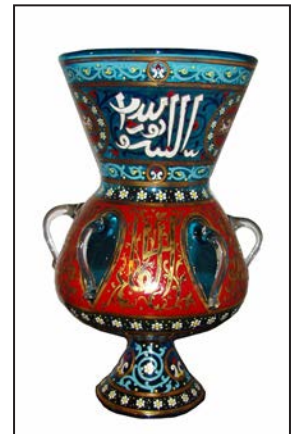
COFFRE-BAR en acajou ouvrant à un abattant. Repose sur des pieds à pattes de lion. Travail anglais du début XXe siècle.
H. 51 L. 78 P. 51 cm 120/150



Emile PICAULT (1833-1915)
«Le forgeron»
Epreuve en bronze patiné, signée.
H. 48 cm 300/350



QUATRE CHAISES GONDOLE en acajou. Reposent sur des pieds fuselés à l'avant et sabre à l'arrière.
Epoque Restauration
H. 72 cm 150/200



LAMPE DE MOSQUÉE en verre bleu émaillé à décor d'inscriptions arabes.
H. 38 cm 500/600



ETAGÈRE-DESSERT en acajou et placage d'acajou à trois plateaux et un tiroir.
Travail anglais, Fin XIXe siècle.
H. 111 L. 92 P. 44 cm 200/250



BUREAU-SCRIBAN en bois naturel et marqueterie à décor de coquillage.
Il ouvre en partie supérieure à deux vantaux et une partie inférieure à un abattant et quatre tiroirs.
Travail anglais du XIXe siècle.
H. 220 L. 120 P. 53 cm 300/400



D'un ensemble de bijoux

SAUTOIR filigrané en or jaune et pendentif porte photo rond gravé. Poids: 73,5 g

1 200/1 500

LARGE BRACELET souple en or jaune. Vers 1960. Poids : 73,1 g

1 200/1 500

CHEVALIÈRE en or jaune monogrammée RR. Poids 7,8 g

120/130

COLLIER de perles de culture. Fermoir en or jaune.

45/50

BAGUE marquise en or jaune ornée d'un saphir entouré de 12 petits diamants.

300/400

PB: 2,5 g

BAGUE en or jaune ornée de trois diamants entourés de petites émeraudes

1 000/1 200

(une égrisure et manque une émeraude). Vers 1930. PB 3,9 g.

BAGUE en or jaune pavée de petits brillants. PB 8 g

120/150

BAGUE coeur en or jaune ornée d'un diamant taille rose et de petits éclats d'émeraude. PB 2,3 g.

150/200

PETITE BROCHE en or jaune à décor d'un taureau. Poids: 8,1 g



BOÎTE OVALE en pompone rose et jaune, le couvercle à charnière est décoré de guilloché, d'une frise de palmettes stylisées, de demi-cercle et au centre d'une scène en émail représentant une bergère et un mouton, les côtés et le dessous présentent un bouquet de fleurs en réserve.

Poids brut : 68 g

300/400



Gabriel VIARDOT (1830-1906) - Vitrine en bois dur corniche orné d'une tête de dragon en bronze. Elle ouvre à un tiroir, une porte pleine incrustée de nacre, une porte vitrée et des étagères. Signée sur le côté gauche.

Vers 1890

(petits manques)

H. 179 L. 108 P. 43 cm

2 500/3 000



Charles DEVILLIE (1850-1905)

«Un arbre près de l'eau calme»

Huile sur toile, signée en bas à gauche.

46 x 65 cm.

350/400



Emile NOIROT (1853-1924)

«Matinée blanche, vue de Saint-Maurice»

Huile sur toile, signée en bas à droite et date 1899.

Contresigné au dos et marqué maquette du salon de 1899.

33 x 46 cm

800/900



Emile NOIROT (1853-1924)

«Reflets»

Huile sur carton, signée en bas à gauche et datée 1901.

32 x 23 cm

300/400



Claude FIRMIN-GOY (1864-1944)
 «L'atelier d'ébénisterie»
 Huile sur toile, signée en bas à droite et datée.
 51 x 61,5 cm 1 000/1 200



Ecole SUD AMERICAINE
 «Vue d'une plantation»
 Huile sur toile.
 (petits accidents)
 69 x 104 cm 1 000/1 200



Ecole du NORD du XIXe siècle
 «Bateau à voile» et «Pêcheurs en bord de mer»
 Paire d'huiles sur toile, trace de signature, (un petit accroc).
 33 x 44 cm 300/350



PETITE CHARRETTE à fleurs en bois à quatre roues. Hollande, XIXe siècle.
 H. 72 L. 114 P. 74 cm 150/180



Collection de sculptures africaines





CHINE - Couples de personnages debout en grès peint. XIXe siècle (petits accidents, manques à la polychromie, têtes refixées). H. 84 cm 3 000/4 000



STATUETTE de Chemchok Heruka en bronze patiné et doré incrusté de pierres dures. Le Dieu à chevelure hérissée entrelace une déesse devant une mandorle. Il repose sur un socle lotiforme, Tibet, XVIIIe-XIXe siècle. H.23,5 cm 1 500/1 800



JAPON, fin XIXe siècle - Vase en porcelaine polychrome et émail perlé à décor de paysages lacustres, montagnes et fleurs dans des cartouches. Il repose sur une base à décor de trois paons en bronze ciselé, argenté, patiné et doré. (transformations, petits fêles à la vasque, manques) H. 38 Diam. 39 cm 600/700



JAPON - Époque MEIJI (1868 - 1912) «Eléphant attaqué par deux tigres» Groupe en bronze à patine brune et rouge. Défenses en ivoire, yeux incrustés en verre. Signé Tsunemitsu sous le ventre. H. 53 L. 53 cm 1 800/2 000



PEINTURE Chinoise à décor d'un brasero fumant, une citrouille et des écritures. Signée. Vers 1950. 69 x 45 cm 200/300



D'un ensemble de sculptures chinoises en pierre dure



D'un ensemble de petit objets de vitrine asiatiques (salérons, moutardiers, cachets, boîtes ...)



BOUGEOIR formant pied de lampe en bronze patiné à fut cylindrique à trois anneaux. Repose sur une base carrée. Porte une marque sous la base.
Vers 1930-40
H. 34 cm 800/1 000



Bernard LORJOU (1908-1986)
«Bouquet de fleurs»
Huile sur panneau, signée en bas à gauche.
76 x 56 cm 3 500/4 000



BOUGEOIR formant pied de lampe en bronze patiné noir à fut cannelé. Repose sur une base ronde.
Vers 1930-40
H. 34 cm 800/1 000



Salvador DALI (1904-1989)
«Espagne», «Les trois graces» et «Eve spatiale»
3 plaques en argent 925/1000e, signées et numérotées.
Poids 250 g par plaque.
22 x 17 cm

600/700



LAMPE HORLOGE en bois, cuir et parchemin. Abat jour rond en tissu. Repose sur une base circulaire. Vers 1930 (manque une aiguille)
H. 57 cm 60/80



Clément SERVEAU (1886-1972)
«Composition, personnages, fleurs et sculptures»
Huile sur toile, signée en bas à droite.
61 x 50 cm 700/800



Jean MARAIS (1913-1998)
Flambeau au masque, sculpture en terre cuite vernisée noire.
Signée.
H. 46 cm 500/600



M. BAUMEL (prix de Rome)
«Vierge à l'enfant»
Sculpture en céramique, signée.
H. 35 cm 150/200

Simone SAUTET - «Jeune femme assise»
Sculpture en terre cuite signée et numérotée
18/100.
H. 33 cm 120/150



ALEKSANDRA (Aleksandra MIARCZYNSKI) (XXe Siècle)
«Aspect of Women»
Huile sur toile, signée en bas à droite et datée 1990
Exposé au Salon d'Automne de 1991
110 x 89 cm 300/400



FAUTEUIL en cuir et piétement bois. Signé. Ibiza.
Vers 1970
H. 92 L. 76 cm 200/250

Travail SCANDINAVE, vers 1950 - Fauteuil en bois avec son tissu d'origine. H. 90 cm 250/300



Jacques et Dani RUELLAND - Deux vases bouteille en céramique, l'un orange, l'autre marron. Signés.
H. 23 et 15 cm 150/180

ECHLINGER - Vase mouchoir en faïence émaillée noire et jaune. Signé.
H. 14 cm 30/40



DAUM France - Vase à anses en verre marmoréen rouge avec inclusions de quatre feuilles d'or ou d'argent. Signé Daum Nancy.
H. 26 cm 400/500



Michel RIOUFOL (1930- 2012)
«Abstraction»
Technique mixte sur fibrociment, signée au dos.
39 x 33 cm 150/200
Elève de Fernand Léger de 1950 à 1953 puis d'André Lhôte et de Jean Deyrolles de 1954 à 1955.



Michèle RAY (née en 1933)
«Soleil bleu» Circa 1970
Tapisserie d'Aubusson, Manufacture Robert FOUR
Signé et numérotée 5/6
80 x 180 cm 180/200



HERMES - Sac «Kelly» en cuir noir. Petit modèle avec cadenas et clefs.
(petites usures)
22 x 29 cm 1 000/1 200

GIVENCHY- Chapeaux en paille noire et en paille blanche.
Dans une boîte à chapeau Givenchy. 60/80



BERNARDAUD, frères CAMPANA
Deux coffrets d'assiettes : six assiettes plates, et six assiettes à dessert en porcelaine émaillée, collection Euro Tropiques.
Diam. 26 et 21 cm 250/300
(neuves, dans leurs boîtes d'origine).



YAMAKADO, Paris - Trois chaises modernes en métal peint époxy gris et assise bleue.

H. 90 cm 30/40

LAMPADAIRE CHAMELEDEON, collection ECO, Von Jörg Schieber. 120/150

Marc BERTHIER - Bureau et fauteuil en tube laqué jaune et tissu noir. 1975, édition PRISUNIC.

Bureau H. 72 L. 108 P. 73 cm

Chaise H. 74 cm 600/700

Nicolas ROSSINI - Tabouret, pièce unique de 1984. H. 75 cm 150/180



GUERIDON TOP TOP pour DR-YES 100/150

KARTELL - Tabouret de bar en plastique rouge

Charles GHOST H. 75 cm 50/70

Jerzy SEYMOUR pour MAGIS - Huit Fauteuils EASY

CHAIR en plastique jaune. 300/400



CALLIGARIS - Table pliante modèle OLIVIA 60/80

MAGIS - Tabouret en bois à vis, Magis the Wind Bunch 160/180

Philippe STARCK - 3 Fauteuils DR-YES



Jonathan BESSACI (1980, Lyonnais, travail à New York et Washington)

«Basquiat vs Warhol»

Huile sur toile, signée en bas à droite.

160 x 160 cm 3 000/4 000



D'un ensemble de petits objets, lampes Kartell, Artemide...



Mario CHICHORRO (né en 1932)

«Quatre têtes de personnages»

Tableau sculpture acrylique sur aggloméré de liège peint. Signé et daté 92.

24 x 34 cm

300/400

RIVERO (artiste Pop Art actif à New York vers 1970)

«Les éléphants dans la savane»

Sculpture-relief en plexiglass découpé et peint sur chassis aluminium. Signée et datée 68-70 en bas à droite. (accidents)

68 x 92 cm

500/600





Philippe NOYER (XXe siècle)
«Jeune Femme au sautoir»
Huile sur toile, signée en haut à droite et datée 1973.
50 x 100 cm 400/450



Bernard GARCIER (Designer, architecte d'intérieur, Lyon)
Étagère inclinée en bois laqué prune à deux rangs d'étagères.
Vers 1990.
(petites rayures)
H. 169 L. 140 P. 42 cm 200/300



Bernard GARCIER (Designer, architecte d'intérieur, Lyon)
Grand bureau de forme libre en bois multiplis. Repose sur un piétement en bois laqué de couleur et en métal laqué noir. Vers 1990
H. 75 L. 250 P. 130 cm 800/1 000



Bernard GARCIER (Designer, architecte d'intérieur, Lyon)
Banquette et deux chaises en cuir de couleur.
Vers 1990
(petite déchirure sur une assise)
Banquette : H. 110 L. 108 P. 45 cm
Chaises : H. 104 cm 200/250



CAISSON DE RANGEMENT en métal laqué bleu vert ouvrant à trois tiroirs.
H. 58 L. 40 P. 60 cm 20/30

FAUTEUIL DE BUREAU en cuir et métal chromé.
Assise tournante. Repose sur un piétement terminé par cinq roulettes.
H. 110 L. 60 P. 50 cm 80/100



BUREAU rectangulaire à plateau en mélaminé et piétement en métal laqué blanc à croisillon. Vers 1980.
H. 75 L. 190 P. 80 cm 120/150



JEP - Train en tôle laquée comprenant une locomotive et son tender, trois wagons, un transformateur, deux boîtes de rails dans leur boîte d'origine et une caisse de rails et des boîtes de broches d'assemblage.
On y joint deux wagons Hornby dans leurs boîtes 200/300



GéGé - Voiture téléguidée Citroën DS19 en plastique blanc et noir.
(bon état général, petite rayure sur le toit).
L. 29 cm 70/80

VENDREDI 9 DECEMBRE 2016 à 14H30

« IDEES CADEAUX DE NOEL »

**VINS, ARMES DE COLLECTION, OBJETS DE VITRINE,
JOUETS, TABLEAUX...**



FUSIL LIÉGEOIS à platines. 2 coups, calibre 12/70. Ejecteurs. Canons juxtaposés de 70 cm 1 000/1 200
Deux paires de pistolets de duel à silex



PAIRE DE PISTOLETS de duel à silex anglais. XIXe siècle. Dans leur coffret d'origine. 1 800/2 000



PAIRE DE FUSILS BERETTA, modèle 686 Onyx Pro. 2 coups, calibre 20/76. Canons superposés. 250/300

CARABINE À VERROU Steyr Mannlicher, modèle Luxusstutzen. Calibre 7 x 64 avec deux lunettes 350/400

FUSIL MERKEL. 2 coups. Calibre 12, éjecteurs. Canons superposés de 71 cm. Crosse en noyer 150/200

Expert : M. Gaëtan BRUNEL - Expert CEA
40, avenue de Ségur 75015
Paris Tel. 01 45 67 12 81

GRANDS VINS ET ALCOOLS

Expert : Denis BERNARD
29, rue de Chavannes 69660 Collonges au Mont d'or
Tel. 06 80 65 89 04



Exposition publique le matin de la vente
de 10h à 12h

CONDITIONS GENERALES DE VENTE

La vente se fera au comptant et sera conduite en euros. Aucune réclamation ne sera recevable dès l'adjudication prononcée, les expositions successives permettant aux acquéreurs de constater l'état des objets exposés.

Les acquéreurs paieront en sus du montant de l'adjudication 20% TTC

L'adjudicataire le plus offrant et dernier enchérisseur aura pour obligation de remettre ses nom et adresse.

En cas de double enchère reconnue effective par le Commissaire-Priseur, l'objet sera remis en vente au prix proposé par les enchérisseurs et tout le public sera admis à enchérir à nouveau.

Les éventuelles modifications aux conditions de vente ou aux descriptions du catalogue seront annoncées verbalement pendant la vente et notées sur le procès-verbal.

Le règlement pourra être effectué comme suit:

- par chèque bancaire avec présentation obligatoire d'une pièce d'identité en cours de validité,

- par carte bancaire: Visa, Mastercard

- par virement bancaire en euros (notre RIB vous sera communiqué sur demande)

- en espèces (pour un montant maximum de 1 000 euros pour les ressortissants français, frais et taxes compris par vente; et 750 euros pour les commerçants).

Tous les frais bancaires seront à la charge de l'acheteur.

Dès l'adjudication prononcée les achats seront sous l'entière responsabilité de l'adjudicataire.

Aucun lot ne sera remis aux acquéreurs avant l'acquittement de l'intégralité des sommes dues.

En cas de règlement par chèque par l'adjudicataire, Le transfert de propriété n'aura lieu qu'après encaissement du chèque.

Les renseignements concernant les lots: dimensions, état ne sont données qu'à titre indicatif. Les lots sont vendus en l'état où ils se trouvent au moment de l'adjudication.

Aucune réclamation ne sera admise une fois l'adjudication prononcée.

L'ordre du catalogue sera suivi toutefois la société de vente se réserve le droit de réunir ou de diviser les lots.

La société de vente et les experts se chargent d'exécuter gracieusement les ordres d'achats qui leur seront confiés et ne pourront être tenu pour responsable en cas de problème de liaison téléphonique.

