

PALAIS SVV

Maison de ventes aux enchères



D'UNE COLLECTION DE PLUS DE 70 ALBUMS DE CARTES POSTALES ANCIENNES



MAURICE UTRILLO (1883-1955)
«Le moulin de la Galette»
Dessin au crayon, signé en bas à droite.
27 x 35 cm 2 200/2 500

Nous remercions le comité « Maurice Utrillo »
pour l'authentification de cette œuvre.
Expert : Mme MARECHAUX LAURENTIN



DIMITRI CHIPARUS (1886-1947)
«Pierrot à la mandoline»
Sculpture chrysléphantine en bronze à patine verte et ivoire.
(main gauche restaurée)
H. 30 cm 2 000/3 000



D'UN ENSEMBLE DE BIJOUX : Bracelets, bijoux signés Poiray, Tiffany's, Pomellato, Tournaire. Montres Jaeger-LeCoultre. Bague or et diamant de 2,5 cts. 2/2 500



BAGUES - Paire d'appliques à deux bras de lumières en cristal et métal doré à décor d'un perroquet et branchage fleuri.
H. 37 cm 700/800



JULES ALEXANDRE DUVAL-LECAMUS (1814-1878)
«Femme et enfants dans un intérieur»
Huile sur toile, signée en bas à droite.
46 x 55 cm 3 000/4 000



ALFRED BOUCHER (1850-1934)
«Jeune femme au rocher»
Sculpture en marbre blanc, signée en bas à droite.
H. 47 L. 19,5 P. 9,5 cm 8 000/10 000

SAMEDI 1er DECEMBRE
2018 à 14H

VENTE AUX ENCHERES
PUBLIQUES

CARTES POSTALES,
BIJOUX, MONTRES
TABLEAUX, VERRERIE
ART D'ASIE, DESIGN
OBJETS D'ART & MOBILIER

à l'Hôtel des Ventes
17, rue Pétrus Maussier
42000 SAINT-ETIENNE

Tous les lots sont visibles
sur www.auction.fr
et www.palais-svv.fr

Vente en live

DROUOT
DIGITAL
live

Commissaire-Preneur Habilité :
Anthony PALAIS



Jeudi 13 décembre 2018 à 14H
« GRANDS VINS ET ALCOOLS »
Expert : M. Denis BERNARD - 06 80 65 89 04

Expositions publiques :
Jeudi 29 novembre de 14h à 18h
Vendredi 30 novembre de 10h à 12h
et de 14h à 18h
Samedi 1er décembre de 10h à 11h30
Pour tout renseignement : 04 77 21 68 12
ou info@palais-svv.fr



D'UN ENSEMBLE D'OBJETS D'ART (miroirs anciens, crucifix, pendules, presses papiers, écritoire)



FREDERICK WILLIAM ZÜRCHER
(1835-1894)
«Femme debout et petite fille»
Huile sur toile, signée en bas à droite.
92 x 117 cm 1 200/1 500



GRAND MIROIR à pareclozes en bois sculpté et doré à décor ajouré de bouquet fleuris.
Epoque Régence
130 x 87 cm 900/1 000



GRANDE PENDULE portique en marbre blanc et bronze ciselé et doré et patiné à décor de sphinges et trophées. (manques).
Fin d'époque Louis XVI
H. 61 L. 42 P. 11 cm
1 000/1 200



SALON en bois sculpté, ajouré et doré. Il comprend un grand canapé, une paire de fauteuils et six chaises. Travail Italien du XIXe s. (petits accidents, manques)
Canapé: H. 118 L. 188 P. 65 cm
Fauteuils: H. 116 cm 2 000/2 500



TABLE TRIC-TRAC en bois de placage intérieur en placage et ivoire. Repose sur quatre pieds gaine terminé par des roulettes.
Fin XVIIIe siècle
H. 77 L. 112 P. 58 cm 200/220



COLLECTION DE GOUCHES ET DE GRAVURES ANCIENNES



C. LEPAGE (XIXe siècle)
«Vaches dans un pré»
Huile sur toile ovale, signée en bas à gauche. (accident)
52 x 64 cm 300/400



PORCELAINE DE PARIS - Paire de vases médicis en porcelaine à décor polychrome. (deux prises restaurées)
XIXe siècle.
H. 29,5 cm 300/320



ECOLE FRANCAISE
vers 1880
«Jeune fille rousse à la robe blanche»
Pastel, signé en haut à gauche.
75 x 42 cm 500/600



D'après **CLODION**
«La danse» et «Les vendanges»
Deux sculptures en bronze.
H. 56 cm 1 500/2 000

Prov. Château de Trélassac (Dordogne) vente du 11 juillet 1933



FAUTEUIL en acajou et Somno XIXe siècle et petite table de salon marquetée de style Louis XVI



QUATRE FAUTEUILS en acajou.
Epoque Restauration
H. 94 L. 58 P. 55 cm 450/500



PIERRE JEAN HUGUES
(1891-1950)
«Intérieur de salon»
Huile sur toile, signée en bas à droite.
22 x 26 cm 200/300



NANKIN - Paire de vases en porcelaine à décor polychrome de personnages.
Fin XIXe siècle.
H. 45 cm 300/350



THÉODORE LEVIGNE
(1848-1912)
«Scène galante»
Huile sur toile, signée en bas à gauche.
50 x 60 cm 500/600



HENRI DÉSIRÉ GAUQUIE
(1858-1927)
«Vae Victis»
Epreuve en bronze patiné, signé.
H. 77 cm 1 200/1 500

TRAVAIL AUTRICHIEN, fin XIXe siècle
Grande boîte à musique en bois et marqueterie à décor de fleurs. Mécanisme à 6 airs.
H. 14 L. 51 P. 23 cm 400/500

Boîte à musique en bois noirci à quatre airs. Numérotée 45585 et 18274. Fin XIXe siècle
H. 11 L. 34 P. 17 cm 180/200





ECOLE FRANCAISE début XXe siècle
«Pierre Granet, Maire de Sèvres»
Huile sur toile, signée en bas à droite.
89 x 71 cm 100/150



CHARLES-JOSEPH BEAUVERIE (1839-1923)
«Paysage hivernal»
Huile sur toile, signée en bas à droite. (accident)
31 x 43 cm 1 000/1 200



MÉNAGÈRE en argent comprenant 85 pièces.
Poids Brut total : 3 245 g 500/600



ADRIANUS EVERSEN (1818-1897)
« Vue de ville »
Huile sur panneau, signée.
23 x 20 cm 1 000/1 500



TABLE BOUILLOTTE en acajou ouvrant à deux tirettes et deux tiroirs. Pieds fuselés cannelés réunis par une tablette d'entrejambe. Plateau en marbre. (fêle). Vers 1940.
H. 72 D. 90 cm 200/300



TABLE DE PASSEMENTIER en noyer. Elle repose sur quatre pieds tournés.
H. 73 L. 345 P. 73 cm 200/300



JOSEPH LAMBERTSON (1867-1943)
«Le chantier place Chavenelle»
Huile sur toile, signée.
65 x 92 cm 1 200/1 500



D'UN ENSEMBLE D'OBJETS D'ART DE LA CHINE ET DU JAPON



LAOS, XIXe siècle - Collection de 10 Bouddhas en bronze.



IMPORTANTE COLLECTION DE VASES EN OPALINE.



PENDULE PORTIQUE en marbre blanc et noir à décor d'une jeune femme. Mouvement signé Quiéry à Paris.
Fin d'époque Louis XVI
H. 39 L. 23 P. 11,5 cm
450/500



TROIS SABRES PRUSSIENS de «Ulhans» avec lames gravées. fin XIXe et début XXe siècle
250/300 chaque



QUATRE CHAISES en acajou à dossier sculpté d'une lyre. Début XIXe siècle (petits manques)
H. 89 L. 46 P. 40 cm
200/300



INDOCHINE - Table de salon en bois dur sculpté. Plateau ovale incrusté de nacre à décor de fleurs, insectes et oiseaux.
Vers 1900
H. 74 L. 70 P. 43 cm
400/450



ANTOINE MIGL (actif début XXe siècle)
«Le repos du modèle»
Huile sur panneau, signée en bas à gauche.
37 x 52 cm 500/600



LUCIEN POIGNANT (1905-1951)
«Vue de montagne»
Huile sur panneau, signée en bas à droite.
49 x 89 cm 600/800



LOUIS VUITTON - Sac «Keepall 60» en toile Monogram et cuir naturel, fermeture éclair à double curseur, double poignée, patte d'épaule. Très bon état.
L. 60 cm 500/700

LOUIS VUITTON n° 968932 - Valise modèle «Alzer 65» en toile Monogram, bordures lozinées, garnitures en laiton doré, poignée ronde en cuir.
Vers 1980
Bon état (manque la clef)
H. 22 L. 65 P. 44 cm 1 500/2 000



LAMPE DE BUREAU articulée en métal laqué gris. Vers 1950
Fermée: 45 - ouverte 105 cm 30/40

FASE - Lampe de bureau en bois et métal. Réflecteur en métal laqué noir et verre. Vers 1960 (petits manques)
H. 45 cm 150/200



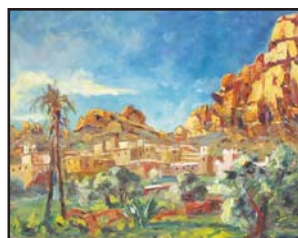
MOBILIER SCANDINAVE vers 1960
Enfilade : H. 83 L. 240 P. 50 cm 900/1 000
Table : H. 73 L. 160 P. 90 cm (L. ouverte: 260 cm) 350/400
Table basse : H. 47 L. 124 P. 52 cm 400/500



PHILIPPE STARCK, KARTELL
Trois tables «TipTop» en PMMA transparent et plateaux bleu, orange et rouge.
H. 51 D. 48 cm 150/200



VERRERIES PAR EMILE GALLÉ, LE VERRE FRANÇAIS, DELATTE, DE FEURE...



FRANCIS CARIFFA
(1890-1975)
«Vue de Tafraout, Haut Atlas»
Huile sur toile, signée.
50 x 60 cm 400/500



ECOLE FRANCAISE vers 1930
«Deux panthères marchant»
Sculpture en régule patinée.
Base en marbre et onyx.
H. 21 L. 67 P. 12 cm 200/300



JEAN ALEXIS BOBICHON
(1911-1985)
«Scène animée»
Fixé sous verre, signé en haut à droite.
61 x 50 cm 1 200/1 500



FAUTEUIL «MORRIS»
de paquebot en bois et tissu jaune à dossier inclinable.
H.98 L. 68 P. 84 cm 80/100



GÉRARD VOULOZAN
(né en 1944)
«Le puits Couriot sous la neige»
Huile sur toile, signée en bas à gauche.
54 x 65 cm 300/400

CONDITIONS GENERALES DE VENTE

La vente se fera au comptant et sera conduite en euros. Aucune réclamation ne sera recevable dès l'adjudication prononcée, les expositions successives permettant aux acquéreurs de constater l'état des objets exposés.

Les acquéreurs paieront en sus du montant de l'adjudication 20% TTC

L'adjudicataire le plus offrant et dernier enchérisseur aura pour obligation de remettre ses nom et adresse.

En cas de double enchère reconnue effective par le Commissaire-Priseur, l'objet sera remis en vente au prix proposé par les enchérisseurs et tout le public sera admis à enchérir à nouveau.

Les éventuelles modifications aux conditions de vente ou aux descriptions du catalogue seront annoncées verbalement pendant la vente et notées sur le procès-verbal.

Le règlement pourra être effectué comme suit:

- par chèque bancaire avec présentation obligatoire d'une pièce d'identité en cours de validité,
- par carte bancaire: Visa, Mastercard
- par virement bancaire en euros (notre RIB vous sera communiqué sur demande)
- en espèces (pour un montant maximum de 1 000 euros pour les ressortissants français, frais et taxes compris par vente; et 750 euros pour les commerçants).

Tous les frais bancaires seront à la charge de l'acheteur.

Dès l'adjudication prononcée les achats seront sous l'entière responsabilité de l'adjudicataire.

Aucun lot ne sera remis aux acquéreurs avant l'acquittement de l'intégralité des sommes dues.

En cas de règlement par chèque par l'adjudicataire, Le transfert de propriété n'aura lieu qu'après encaissement du chèque.

Les renseignements concernant les lots: dimensions, état ne sont donnés qu'à titre indicatif. Les lots sont vendus en l'état où ils se trouvent au moment de l'adjudication.

Aucune réclamation ne sera admise une fois l'adjudication prononcée.

L'ordre du catalogue sera suivi toutefois la société de vente se réserve le droit de réunir ou de diviser les lots.

La société de vente et les experts se chargent d'exécuter gracieusement les ordres d'achats qui leur seront confiés et ne pourront être tenu pour responsable en cas de problème de liaison téléphonique.

PALAIS SVV – 17, rue Pétrus Maussier - 42000 Saint-Etienne - Tel. 04 77 21 68 12 - info@palais-svv.fr - www.palais-svv.fr

SVV agrément n° 028-2012 du 15 novembre 2012 – RCS St-Etienne : 788 567 907

