

# PALAIS SVV

Maison de ventes aux enchères



Fonds d'archives familiales de la famille SUE (portrait d'Eugène SUE, Guillemine SUE, Antoine SUE...)



C. SARDOU (actif au XIXe siècle)  
«Portrait du Professeur de médecine Antoine SUE» (1792-1865)  
Huile sur toile, signée en haut à gauche.  
100 x 82 cm 300/400  
Prov. Collection de la famille SUE



Clovis F. TERRAIRE (1858-1931)  
«Vaches dans un pré»  
Huile sur toiles, signée en bas à gauche.  
350/400



CHINE - Table de milieu en bois finement sculpté et ajouré à décor de dragons, rinceaux. Piètement cambré terminé par des pattes de lions réunis par une entretoise entièrement sculptée.  
H. 76 L. 89 P. 67 cm 2 500/3 000  
Prov. Commandant LARGEMAIN en poste en Chine pendant la Guerre des Boxers



Bon Fonds d'archives pays de GEX famille GROFILLEUX, DUCIMETIERE et BILLET - XVIIIe et XIXe siècle



Collection de porcelaine de TOURNAI



Salon en bois sculpté et doré.  
Style Louis XVI 200/300



Georges Frédéric RÔTIG (1873-1961)  
«La harde de sangliers dans la neige»  
Huile sur toile, signée en bas à gauche.  
60 x 80 cm 3 500/4 000



DELFT - Paire de vases. XVIIIe siècle  
Jardinière polychrome. Début XIXe siècle

VENDREDI 12 JUILLET 2019  
à 14H

## VENTE AUX ENCHERES PUBLIQUES

BIJOUX, TABLEAUX,  
VERRERIE, ASIE, DESIGN  
OBJETS D'ART & MOBILIER

à l'Hôtel des Ventes  
17, rue Pétrus Maussier  
42000 SAINT-ETIENNE

Tous les lots sont visibles  
sur [www.gazette-drouot.com](http://www.gazette-drouot.com)  
et [www.palais-svv.fr](http://www.palais-svv.fr)

Commissaire-Priseur Habilité :  
Anthony PALAIS

Expositions publiques :  
Jeudi 11 juillet de 10h à 12h et de 14h à 18h  
Vendredi 12 juillet de 10h à 12h



JEUDI 18 JUILLET 2019 à 14H  
DINKY TOYS  
Collection de plus de 500 voitures

Expositions publiques  
mercredi 17 juillet de 14h à 18h  
Jeudi 18 juillet de 10h à 12h

Pour tout renseignement : 04 77 21 68 12  
ou [info@palais-svv.fr](mailto:info@palais-svv.fr)





D'une importante collection de faïence de DELFT du XVIIIe au XIXe siècle



Bibliothèque en acajou et placage acajou et filets de laiton ouvrant à deux portes grillagées. Montants à colonnes cannelées. Style Louis XVI, Fin XIXe siècle  
H. 225 L. 123 P. 46 cm 500/600



Chevreau en céramique émaillé blanc.  
H. 40 cm 150/200  
Jésus sacré cœur en terre cuite polychrome.  
H. 63 cm 120/150



Daniel DUCHEMIN (1866-1930)  
«Paysages de montagne»  
Paire d'huiles sur toile, signées. (petites restaurations)  
49 x 65 cm 600/800



Table de salon en bois sculpté et ajouré et doré. Pieds fuselés, entretoise en X. Dessus de marbre.  
Style Louis XVI 150/200



A. APPIAN (1818-1898)  
«Maisons et pont»  
Huile sur panneau. Signée à droite.  
14 x 23 cm 200/300

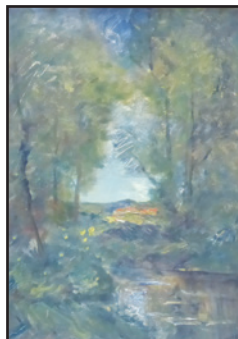


D'une collection de gravures anciennes



Trumeau en bois et stuc doré à décor d'une huile ovale représentant une scène galante et deux profils de personnages.  
Style Louis XVI

200/300



Emile NOIROT (1853-1924) «Vue du Rensan à Riorges»  
Huile sur toile, signée en bas à droite. (restauration)  
46 x 33 cm 200/300



Ecole Flamande du XVIIIe siècle «La partie de dés» Huile sur toile, réentoilée.  
55 x 46 cm 300/400



DELFT – Deux pots à tabac en faïence à décor blanc bleu l'un marqué «Nagel Reuk» l'autre «N°15» dans des cartouches. XVIIIe siècle. (petites égrenures)  
H. 31 cm 1 000/1 500



Commode à façade arbalète en noyer sculpté ouvrant à trois tiroirs.  
Montants arrondis, petits pieds cambrés. XVIIIe siècle  
H. 84 L. 130 P. 68 cm 900/1 000



Banquette de style Louis XV et fauteuil coin de feu de style Louis XVI en bois sculpté et doré.  
100/120



Ecole Française du XVIIIe siècle «Paysage animé» Huile sur toile réentoilée.  
36 x 52 cm 300/400





Couverts en argent XVIIIe siècle et fin XIXe siècle  
PUIFORCAT - Candélabre en argent à quatre lumières et trois branches. Repose sur une base ronde. H. 20,5 cm  
Poids: 1188 g 900/1 000



Fernand MAJOREL (1898-1965)  
«Ballerines»  
Gouache, signée en haut à droite.  
200/300



D'UN ENSEMBLE DE BIJOUX EN OR



Paul BOREL (1828-1913) «Nu debout» et «Deux études de personnages et mains»  
Dessins, signés. 31 x 21 cm 200/250 chaque  
Jean Louis JANMOT (1814-1892) «Trois anges»  
Dessin, signé et daté 1839. (déchirure)  
32 x 29 cm 300/400  
Georges SAND (1804-1876) (Aurore DUPIN)  
«Paysage au rocher et tronc d'arbre»  
Crayon, signé et daté mars 1826 en bas à droite.  
3,5 x 7,7 cm 200/300



Nicolas CIZERON (XXe s)  
«Paysage»  
Huile sur toile, signée en bas à gauche.  
65 x 80 cm 200/300



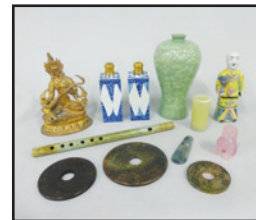
Louis NOIROT (1820-1902)  
«Jeune femme et chien dans un sous-bois»  
Signé en bas à droite et daté 1880.  
46 x 34 cm 200/300



D'un ensemble de verreries par Emile GALLE et divers



Ensembles d'ouvrages par Félix THIOLLIER  
«François SIMON et ses oeuvres», «L'œuvre de Pierre BOSSAN», «L'Art Roman à Charlieu et en Brionnais» et «L'œuvre de JP LAURENS»



Ensemble d'objets asiatiques



Collection de tabatières chinoises



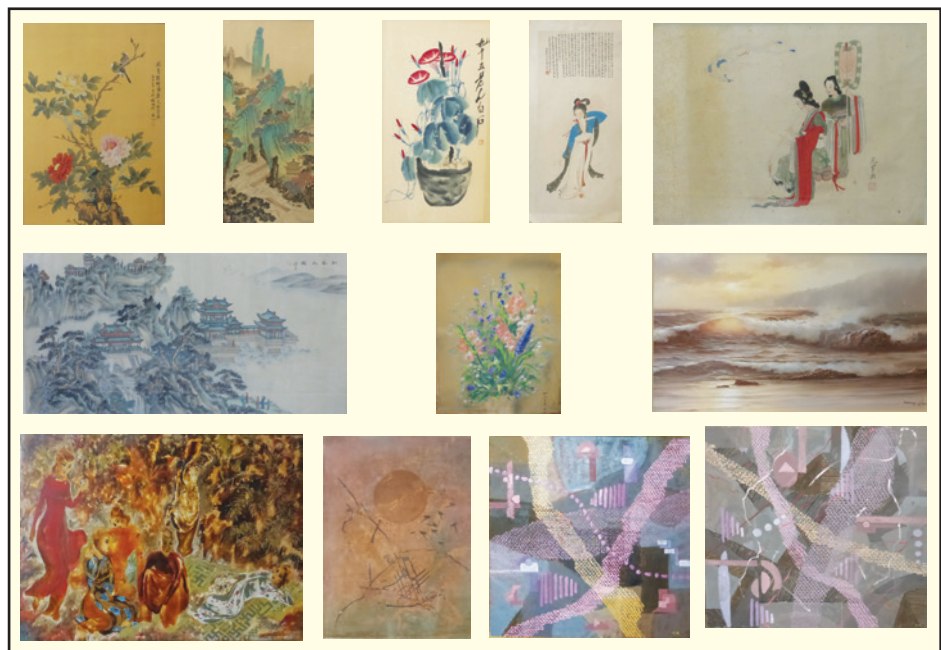
CHINE XIXe s. - Boîte en bronze à décor de dragon. Marque au revers. H.10 D.17 cm  
CHINE XIXe s. - Trois brûles-parfum  
CHINE XVIIe s. «Juge Taoïste» Bronze H. 16 cm  
Prov. Commandant Largemain en poste en Chine pendant la Guerre des Boxers



Petite vitrine incrustée de pierres dures.  
Quatre portes. Extrême-orient, vers 1900  
H. 100 L. 65 P. 31 cm  
150/200



Vitrine en bois dur sculpté incrusté de nacre et décor or d'oiseaux et insectes. Elle ouvre par trois portes, deux tiroirs et des étagères.  
Extrême-orient, vers 1900  
H.152 L. 77 P. 30 cm 300/400



D'UN ENSEMBLE DE PEINTURES CHINOISES ET ASIATIQUES

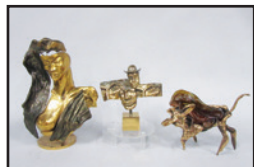




Céramiques LONGWY, Camille THARAUD, BOSCH FRERES



Guéridon circulaire en bois à fond de glace 100/120



Collection de sculptures en bronze par LOHE



Pierre GUARICHE (1926-1995), édition STEINER Deux tables basses en métal et mélaminé noir et blanc. Etiquette Steiner. Vers 1960.  
H. 35 - 39,5 x 39,5 cm 150/200  
Lampes de bureau, vers 1960.  
H. 42 cm 100/120 chaque



Collection de fanions de football – Saint-Etienne et grands club d'Europe années 1970



Ecole MODERNE XXe s.  
«Composition à la corbeille de fruits»  
Huile sur toile.  
66 x 96 cm 300/400



Paire de fauteuils club en cuir fauve. Vers 1940 300/350



Verreries contemporaines



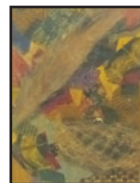
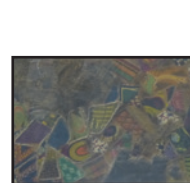
FARCE «Personnage assis»  
Sculpture en bronze, signé. Repose sur une base en marbre.  
H. 47 L. 45 cm 300/400



Jacques et Dani RUELLAND - Vase bouteille en céramique émaillée vert. Signé sous la base.  
H. 23 cm 200/300  
Roger CAPRON (1906-1983)  
Pichet, vase diabolos et grand vase à oreilles en céramique émaillée rouge à décor de liserets noirs.



LIMOGES France – «Deux femmes voilées». Porcelaine polychrome et or.  
H. 24 cm 100/150  
ROSENTHAL BAVARIA «Danseuse». Porcelaine polychrome. Marquée.  
H. 27 cm 100/150  
D'après GUIRAUD-RIVIERE «Femme nue assise». Céramique craquelée. Vers 1930  
H. 31 L. 42 cm 100/150



Ecole GUINEENNE, Youssouph M'BENGUE  
«Compositions abstraites»  
Deux techniques mixtes, signées.  
28 x 39 cm 300/400



FROMENT - Lampadaire macarons. Métal, résine et tissu violet. Signé. 100/150

#### CONDITIONS GENERALES DE VENTE

La vente se fera au comptant et sera conduite en euros. Aucune réclamation ne sera recevable dès l'adjudication prononcée, les expositions successives permettant aux acquéreurs de constater l'état des objets exposés.

Les acquéreurs paieront en sus du montant de l'adjudication 20% TTC

L'adjudicataire le plus offrant et dernier enchérisseur aura pour obligation de remettre ses nom et adresse.

En cas de double enchère reconnue effective par le Commissaire-Priseur, l'objet sera remis en vente au prix proposé par les enchérisseurs et tout le public sera admis à enchérir à nouveau.

Les éventuelles modifications aux conditions de vente ou aux descriptions du catalogue seront annoncées verbalement pendant la vente et notées sur le procès-verbal.

Le règlement pourra être effectué comme suit:

- par chèque bancaire avec présentation obligatoire d'une pièce d'identité en cours de validité,

- par carte bancaire: Visa, Mastercard

- par virement bancaire en euros (notre RIB vous sera communiqué sur demande)

- en espèces (pour un montant maximum de 1 000 euros pour les ressortissants français, frais et taxes compris par vente; et 750 euros pour les commerçants).

Tous les frais bancaires seront à la charge de l'acheteur.

Dès l'adjudication prononcée les achats seront sous l'entière responsabilité de l'adjudicataire.

Aucun lot ne sera remis aux acquéreurs avant l'acquiescement de l'intégralité des sommes dues.

En cas de règlement par chèque par l'adjudicataire, Le transfert de propriété n'aura lieu qu'après encaissement du chèque.

Les renseignements concernant les lots: dimensions, état ne sont données qu'à titre indicatif. Les lots sont vendus en l'état où ils se trouvent au moment de l'adjudication.

Aucune réclamation ne sera admise une fois l'adjudication prononcée.

L'ordre du catalogue sera suivi toutefois la société de vente se réserve le droit de réunir ou de diviser les lots.

La société de vente et les experts se chargent d'exécuter gracieusement les ordres d'achats qui leur seront confiés et ne pourront être tenu pour responsable en cas de problème de liaison téléphonique.

