

PALAIS SVV

Maison de ventes aux enchères



Joseph & Ludwig LOBMEYR (Autriche) - Haut vase couvert cylindrique sur piédouche en verre jaune à décor émaillé blanc de rinceaux en relief et doré. Large piédouche à fut godronné. Signé sous la base (un léger cheveu à la base du couvercle)
Dernier tiers du XIXe siècle.

H. 59 cm

1 800/2 000



CONSOLE en bois sculpté et doré. Plateau à décor d'angelots, aigles dans des rinceaux. Piétement sculpté et doré d'aigles à l'avant et fleurs et agrafes à l'arrière terminé par des pattes de lions. Il est réuni par une entretoise en X.

Travail Italien du XVIIIe siècle
(petits manques)

H. 76 L. 105 P. 63 cm

1 000/1 500



Mathurin MOREAU
(1822-1912)

«La petite vendangeuse»
Sculpture en albâtre,
signée.

H. 65 cm 1 200/1 500



BACCARAT, XIXe siècle - Boule presse papier en cristal à décor de millefiori et gridel daté B 1847.
(deux légers chocs)



800/1 000



DAUM - Encrier couvert quadrangulaire en verre rouge à décor de feuillage et application de gland et insectes. Signé sous la base.
(petit manque)

12 x 12 cm

1 200/1 500



James WILKINSON & SON - LONDON, vers 1840-1850

Belle et rare cassette-nécessaire en acajou à plaque et poignée en laiton, gainée de feutre vert. Elle contient un revolver et un pistolet par WILKINSON & SON

-Revolver poivrière à percussion, cinq coups, bloc de canon cannelé, crosse en noyer finement quadrillée avec pièce de pouce en argent.

-Pistolet à percussion de vénerie, deux coups superposés, crosse en noyer finement quadrillée avec pièce de pouce en argent et ses accessoires

L'ensemble bien complet et en parfait état de conservation.

3 500/4 000

SAMEDI 27 JUN 2020
à 14H

VENTE AUX ENCHERES PUBLIQUES

BIJOUX, TABLEAUX,
VERRERIE, ASIE, DESIGN
OBJETS D'ART & MOBILIER

à l'Hôtel des Ventes
17, rue Pétrus Maussier
42000 SAINT-ETIENNE

Tous les lots sont visibles
sur www.gazette-drouot.com
et www.palais-svv.fr

Commissaire-Preneur Habilité :
Anthony PALAIS

Expositions publiques :
Vendredi 26 Juin 2020 de 10h à 12h et de 14h à 18h
Samedi 27 juin 2020 de 10h à 11h30



Jacques TRUPHEMUS
(1922-2017)

«Osaka», 2016

Huile sur toile, signée en
bas à droite.

Titree et datée Osaka
Japon 2016 et cachet
d'atelier au revers.

73 x 60 cm

4 000/5 000



Pour tout renseignement : 04 77 21 68 12
ou info@palais-svv.fr



MIROIR en bois sculpté, doré et rechargé crème à décor de fleurs et feuillages. Fronton sculpté d'un vase fleuri.
Epoque Louis XVI (restauration, petits manques)
75 x 48 cm 220/250



Ecole ITALIENNE de la fin XVIIe début XVIIIe siècle «L' éducation de la Vierge»
Sanguine. Feuille recto verso, au revers «Etude de visage et drapés» Cachet GS
38,5 x 25,5 cm 1 500/2 000
Expert: M. René Millet



Ecole FRANÇAISE du XIXème siècle, entourage de Pierre Paul PRUD'HON «Etude de buste d'homme»
Fusain. 27 x 21,5 cm 900/1 200
Expert: M. René Millet



Ecole FRANÇAISE du XVIIIe s. «Saint Joseph et l'Enfant Jésus»
Huile sur toile, réentoilée.
61 x 50 cm 200/300



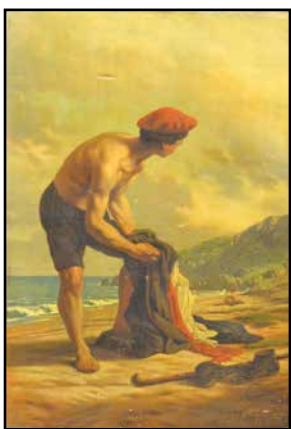
PUGI «Femme à l'épée»
Sculpture en albâtre. Signée sur la base (restauration à la base)
H. 61 cm 200/300



D'un ensemble d'objets de vitrine



Jean Baptiste NEMOZ (1834-1899) «L'Amour fouetté»
Huile sur panneau, signée en bas à gauche.
Etiquette au revers «46° Salon Versaillais de 1899»
27,5 x 22 cm 350/400



Ecole FRANÇAISE fin XIXe s. «Deux baigneurs aux bérets rouges»
Huile sur toile, signée en bas à droite.
84 x 59 cm 300/400



Ecole FLAMANDE du XVIIe s. «Famille et Dieu le Père?»
Encre brune. Cachet GS. 31 x 26 cm. 800/1 200
Expert: M. René Millet



Ecole FRANÇAISE du XVIIIe s. «Scène religieuse avec ange»
Etude de décor de plafond. Sanguine ovale. Cachet GS.
33 x 26,5 cm 800/1 200
Expert: M. René Millet



Collection de pistolets anciens



SUITE DE SIX CHAISES en acajou. Dossiers arrondis. Pieds tournés à l'avant et sabre à l'arrière. Recouvertes de cuir fauve orné d'une couronne gaufrée. XIXe siècle (restaurations au cuir de deux chaises, petits accidents)
H. 97 L. 48 P. 48 cm 280/300



AUDENARDE, XVIIIe siècle «Cavaliers et personnages dans une forêt»
Tapisserie en laine. (restaurations)
195 x 205 cm
Prov. Galerie Jean Mikaeloff, Lyon, achat en 1974

1 500/1 800



Georges Frédéric RÔTIG (1873-1961) «La harde de sangliers dans la neige»
Huile sur toile, signée en bas à gauche.
60 x 80 cm 3 500/4 000



Collection de tabatières chinoises



D'un ensemble de bijoux Ethniques



CHINE – d'un ensemble de brûle-parfums et boîtes en bronze.

Prov. Commandant LARGEMAIN en poste en Chine pendant la Guerre des Boxers



CHINE - Table de milieu en bois finement sculpté et ajouré à décor de dragons, rinceaux. Piétement cambré terminé par des pattes de lions réunis par une entretoise entièrement sculptée.

H. 76 L. 89 P. 67 cm

900/1000

Prov. Commandant LARGEMAIN en poste en Chine pendant la Guerre des Boxers



D'un ensemble d'objets en laiton ciselé du Moyen-Orient



JAPON - Paravent à six feuilles, à décor d'animaux peints à l'encre sur papier.

Inscription et cachet à encre rouge. (petites usures).
137 x 44 cm par feuille. 400/450



Léon TISSANDIE (XIXe - XXe s.)
«Jeune femme au chapeau à l'aigrette»

Crayon et pastel sur papier, signé en bas à droite et daté 1915.

(petite déchirure et petit manque)

40 x 28 cm

100/120



JAPON, XIXe s. - Deux sabres wakisashi en acier. L'un avec tsuba à décor de dragon, poignée en galuchat et lames signées

400/450



JAPON - Kimono en soie beige entièrement brodé d'un coq et de fleurs.

H. 160 cm

220/250



CHINE - Brûle-parfum et son couvercle en bronze cloisonné surmonté d'un chien de Fô. Décor de cartouches de musiciennes et dignitaires. Repose sur trois pieds formant personnages.

43 x 26 cm

400/500



FRAGMENT DE VASE ANTIQUE en marbre sculpté. Une prise à tête d'homme.

23 x 34 cm

400/450



D'un ensemble de peigne 1900



TIBET – Collection d'objets et masques.

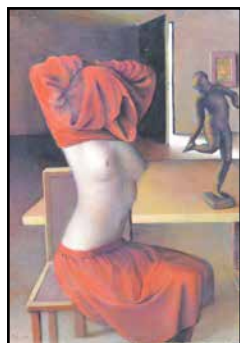


Collection d'objets antiques



Lampe à poser en plastique orange et réflecteur blanc. Repose sur une socle cylindrique blanc. Vers 1970
H. 50 D. 50 cm 120/150

Lampe de table «Oeil» boule de plastique translucide teinté crème. Piétement en métal chromé. Vers 1970
H. 44 cm D. 41cm 100/120



MILEWSKI (XXe S.)
«Jeune femme se deshabillant dans un atelier»
Huile sur toile, signée en bas à gauche.
100 x 70 cm 250/300



VUITTON - Sac à chien en toile monogramme. (petites usures)
H. 28 L. 32 P. 25 cm 150/200



Angelo ABRATE (1900-1985)
«Automne à Servoz»
Huile sur panneau, signée en bas à droite.
Située et datée 1956 au dos.
33 x 41 cm 600/800



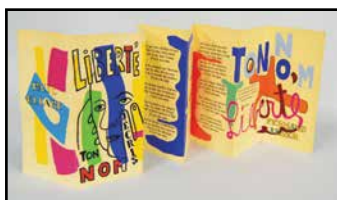
Collection de céramiques contemporaines.



D'un ensemble de céramiques contemporaines, vers 1960-80



Royal Copenhagen – Vases en céramique



ÉLUARD (Paul). Liberté, j'écris ton nom. Paris, Édition Seghers. Planche de 111,8 cm x 29 cm pliée en 4 folios. Serigraphie du poème-objet. L'illustration de Fernand Léger a été réalisée par le peintre pour rendre hommage au poète décédé en 1952. Sérigraphie Klein 200/250

Jacques TRUPHEMUS (1922-2017)
«Aimée mon Amour» 1990.
Huile sur toile, signée en bas à droite.
73 x 60 cm 2 800/3 000



Emile GALLÉ - d'un ensemble de verreries



D'après F. REMINGTON
«Le Rodéo» Bronze patiné, porte une signature apocryphe sur la base.
H. 73 L. 55 P. 27 cm 400/450



Travail MODERNE,
Vers 1980
Sculpture en résine rectangulaire repose sur un socle en marbre.

50/60



Table boucher en fer forgé et laiton. Plateau de marbre moderne.

H. 77 L. 200 P. 90 cm 500/600



Jacques TRUPHEMUS (1922-2017)
«Fenêtre sur le Vigan», 1990.
Huile sur toile, signée en bas à droite.
41 x 48 cm 2 000/3 000

CONDITIONS GENERALES DE VENTE

La vente se fera au comptant et sera conduite en euros. Aucune réclamation ne sera recevable dès l'adjudication prononcée, les expositions successives permettant aux acquéreurs de constater l'état des objets exposés.

Les acquéreurs paieront en sus du montant de l'adjudication 22% TTC

L'adjudicataire le plus offrant et dernier enchérisseur aura pour obligation de remettre ses nom et adresse.

En cas de double enchère reconnue effective par le Commissaire-Priseur, l'objet sera remis en vente au prix proposé par les enchérisseurs et tout le public sera admis à enchérir à nouveau.

Les éventuelles modifications aux conditions de vente ou aux descriptions du catalogue seront annoncées verbalement pendant la vente et notées sur le procès-verbal.

Le règlement pourra être effectué comme suit:

- par chèque bancaire avec présentation obligatoire d'une pièce d'identité en cours de validité,

- par carte bancaire: Visa, Mastercard

- par virement bancaire en euros (notre RIB vous sera communiqué sur demande)

- en espèces (pour un montant maximum de 1 000 euros pour les ressortissants français, frais et taxes compris par vente; et 750 euros pour les commerçants).

Tous les frais bancaires seront à la charge de l'acheteur.

Dès l'adjudication prononcée les achats seront sous l'entière responsabilité de l'adjudicataire.

Aucun lot ne sera remis aux acquéreurs avant l'acquittement de l'intégralité des sommes dues.

En cas de règlement par chèque par l'adjudicataire, Le transfert de propriété n'aura lieu qu'après encaissement du chèque.

Les renseignements concernant les lots: dimensions, état ne sont données qu'à titre indicatif. Les lots sont vendus en l'état où ils se trouvent au moment de l'adjudication.

Aucune réclamation ne sera admise une fois l'adjudication prononcée.

L'ordre du catalogue sera suivi toutefois la société de vente se réserve le droit de réunir ou de diviser les lots.

La société de vente et les experts se chargent d'exécuter gracieusement les ordres d'achats qui leur seront confiés et ne pourront être tenu pour responsable en cas de problème de liaison téléphonique.

