

# PALAIS SVV

Maison de ventes aux enchères



**SAINT ETIENNE**

**SAMEDI 26 OCTOBRE 2013 À 14H30**

Quelques lots inclus à la vente et non reproduits dans le catalogue



145, 167, 166

145- LEVBROVITCH " Personnages assis "  
Sculpture en bronze patiné. Signé et numéroté 2/9  
H. 19 cm 800/1 000

166- CHELLI "Totem" sculpture quadrangulaire recouverte de caractères d'imprimerie. Repose sur une base en marbre noir. Signée. H. 42 cm 1 000/1 500

167- TRAVAIL MODERNE "Composition spatiale" sculpture rectangulaire en bronze patiné reposant sur une base en marbre. 28 x 36 cm 300/600



166- détail de la signature



1 à 20- ENSEMBLE D'ACCESSOIRES DE LUXE (Vuitton, Hermès, Longchamp, Rykiel)



49- TRAVAIL DES ANNEES 60 - Paire de fauteuils à oreilles à hauts dossiers, structure en hêtre, assises et oreilles garnies de tissu à rayures.  
H. 115 L. 80 P. 50 cm. 400/500

32- TRAVAIL FRANCAIS début XXe siècle Malle à couvercle bombé. Structure en bois recouverte de cuir cognac, cloutage, ferrure centrale frappée " DJ ".  
(usures, une poignée manquante, tâches, salissures) 100/150

33- TRAVAIL FRANCAIS  
Fauteuil "Emmanuelle" en rotin.  
H. 143 L. 100 P. 80 cm 100/120

169- LEBLON-DELIENNE France - Lampe Barbapapa en polyéthylène blanc transparent.  
H. 40 cm 30/40

170- TRAVAIL CONTEMPORAIN - Ane en résine orange formant tirelire.  
H. 35 cm 20/30

171- TRAVAIL CONTEMPORAIN - Vase trompe l'oeil. Réceptacle en verre tubulaire recevant quatre lamelles de plexiglas à décor de fleurs gravés.  
20/30

172- Naoto FUKASAWA pour MAGIS - Coucou en plastique dur " Cu-Clock ".  
60/80



# PALAIS SVV

Maison de ventes aux enchères

## **DESIGN, ART CONTEMPORAIN ET VINTAGE**

**SAMEDI 26 OCTOBRE 2013 A 14H30**

à l'Hôtel des Ventes - 17, rue Pétrus Maussier 42000 ST ETIENNE

### **Expositions publiques:**

Jeudi 24 octobre de 14h à 20h

Vendredi 25 octobre de 10h-12h et de 14h-18h

Samedi 26 octobre de 10h à 12h

**Tous les lots sont visibles sur [www.auction.fr](http://www.auction.fr) et [www.palais-svv.fr](http://www.palais-svv.fr)**

Commissaire Priseur habilité : Anthony PALAIS

Consultants : Mme Anne GINOT : 06 09 81 50 79

M. Cherif AISSOU : 06 86 85 11 16

Pour tout renseignement : 04 77 21 68 12 ou [info@palais-svv.fr](mailto:info@palais-svv.fr)

**PALAIS SVV - 17, rue Pétrus Maussier - 42000 St Etienne - Tel. 04 77 21 68 12  
[info@palais-svv.fr](mailto:info@palais-svv.fr) - [www.palais-svv.fr](http://www.palais-svv.fr)**

SVV agrément n° 028-2012 du 15 novembre 2012 – RCS St Etienne : 788 567 907



1 à 12

1- SORMANI, Paris - Petite malle en cuir noir formant nécessaire de voyage, ouvrant à deux soufflets. Signé sur la serrure " Sormani 10, rue Charlot Paris ".  
H. 32 L. 50 P. 30 cm 100/120

2- LOUIS VUITTON, licence USA - Rare valise vintage en toile monogrammée et cuir naturel, doublure en tissu chocolat.  
Etat d'usage (salissures, griffures, etc).  
Monogrammée JJR.III.  
74 x 20 x 57 cm 250/300  
Porte une étiquette " Louis Vuitton France ", " French Co, USA, under special licence ".

3- LOUIS VUITTON, Paris - " Beauty case " en toile monogrammée, poignée en cuir naturel, bordures lozinées. L'intérieur contient une mallette en toile enduite de couleur sable. Bon état malgré quelques salissures, vient avec ses clés et sa boîte d'origine. Présence du porte étiquette.  
30 x 21 cm, Hauteur : 21 cm 1 800/2 000

4- LOUIS VUITTON Paris - Porte-document en toile monogrammée et cuir naturel. Deux soufflets, usures à la languette. 60/80

5- HERMES Paris - Porte-document en cuir lisse cognac. Bon état, dans sa boîte d'origine. 27 x 15 cm 250/300

6- HERMES Paris - Carré en soie, 90 x 90 cm, à décor de fleurs et personnages (tâches, fil tiré et salissures). Vient dans sa boîte. 60/80

7- HERMES Paris - Carré de soie, 90 x 90 cm, titré " Les voitures à transformation ". Etat médiocre (tâches et ourlets abîmés). On y joint un carré titré " Longchamp Auteuil ", fuschia et rose pâle en état moyen. 30/40

8- HERMES Paris - Ensemble de fumeur comprenant deux cendriers et deux pots à cigarettes en vermeil, chaque pièce est poinçonnée et estampillée. Vient dans son coffret. Bon état. 150/200

9- HERMES Paris - Cravate en soie bleue à motifs d'étriers stylisés. Bon état, dans sa boîte. 30/40

10- MAC DOUGLAS - Grand sac de voyage en cuir grainé noir. (état correct mais salissures) Vient avec sa bandoulière.  
H. 40 L. 60 P. 26 cm 80/100

11- LONGCHAMP, Paris - Vanity case en toile kaki et cuir naturel. (très bon état) A l'intérieur trousse de toilette beige. Vient avec sa bandoulière.  
H. 24 L. 32 P. 21 cm 60/80

12- André COURREGES - Sac en vinyle noir porté main, éraflures. Circa 1970. 40/50

13- TRAVAIL DES ANNEES 60 - Paire de bottes cuissardes en vinyle noir à très haut talons. Pointure 36. 100/120

14- Christian DIOR, Paris - Pochette du soir en tissu monogrammé argent. Chaînette. (Bon état). 26 x 16 cm 30/40

15- LANCEL, Paris - Portefeuille en cuir grainé jaune. Une petite tâche à l'intérieur. 30/40

16- Sonia RYKIEL Paris - Echarpe à rayures multicolores. 15/20

17- Sonia RYKIEL Paris - Jolie veste cintrée, col à jabot en lainage gris, bon état. Taille 38/40. 20/30

18- Sonia RYKIEL Paris - Etole trompe l'oeil noire à rayures rouges (coton). 20/30

19- Sonia RYKIEL Paris - Etole trompe l'oeil beige à motif de pin-up et décor de strass (coton). 20/30

20- Issey MIYAKE - Veste en laine grise plissée, bon état. Taille S 20/30



22- JAKE (né en 1967)  
" Arobase "  
Acrylique et Posca pen sur buste en Polystyrène marouflé, signé  
H. 77 L. 39 P. 25 cm  
1 000/1 200



21- KALOUF (né en 1978)  
" Graffiti is not a crime "  
Acrylique sur toile.  
195 x 115 cm  
1 200/1 400



23- TRAVAIL FRANCAIS des années 50 - Salon composé d'un canapé et de deux fauteuils recouvert de skaï jaune moutarde et de chintz à motif de végétaux et oiseaux. Pieds en frêne verni, recevant des sabots en laiton. Accotoirs formés de deux parties distinctes asymétriques et espacées. Mousse et sangles à revoir.  
H. 80 L. 180 P. 80 cm - Faut. L. 77 cm  
1 300/1 500

- 24- CARON "Pour une femme de Caron"  
Grand factice 20/25
- 25- LANVIN " Monsieur LANVIN"  
Grand factice 70/80
- 26- Gianni VERSACE. Grand factice 50/60
- 27- GUERLAIN "Samsara". Grand factice  
30/35
- 28- CAPUCCI de Capucci. Grand factice 40/45
- 29- ROCHAS "Femme de Rochas"  
Grand factice 80/90
- 30- HERMES "Amazone". Grand factice 15/18
- 31- SAC DE GOLF VINTAGE - Sac de golf en toile  
beige et cuir marron (état d'usage), composé  
d'une série de cinq bois (deux avec la tige en  
bois) et huit fers. Certains clubs sont fabriqués  
en Grande Bretagne (Hendry and Bishop), d'au-  
tres aux USA (Spalding).  
Comprend également un très beau putter " Dor-  
mie ", des balles et des tees anciens. 250/300
- 32- TRAVAIL FRANCAIS début XXe siècle -  
Malle à couvercle bombé. Structure en bois re-  
couverte de cuir cognac, cloutage, ferrure cen-  
trale frappée " DJ ". (état d'usage, une poignée  
manquante, tâches, salissures). 100/150
- 33- TRAVAIL FRANCAIS - Fauteuil "Emma-  
nuelle" en rotin.  
H. 143 L. 100 P. 80 cm 100/120
- 34- TRAVAIL FRANCAIS, vers 1930 - Console  
rectangulaire en fer battu. Plateau en marbre.  
200/300
- 35- LALIQUE- Coupe en verre moulé-pressé.  
100/120
- 36- LALIQUE - Coupe "Roscoff" en verre  
moulé pressé. 200/220
- 37- TRAVAIL FRANCAIS, vers 1930  
Vasque éclairante de forme cornet en métal pa-  
tiné. 100/120
- 38- DAUM - Cendrier en cristal 50/60
- 39- LALIQUE - Moineau en verre moulé pressé  
80/100

- 40- LALIQUE - Vase modèle "St Cloud" en  
verre moulé pressé. 100/120
- 41- BACCARAT - Lustre "Fontaine" en métal  
nikelé et cristal. Circa 1925.  
H. 89 cm 1 200/1 300
- 42- SABINO - Dessous de plat en verre moulé-  
pressé. D. 24,5 cm 130/140
- 43- TRAVAIL DES ANNEES 30. Petite fille et  
chien sur socle en marbre. H. 18 cm 80/100
- 44- Jacques ADNET (attribué à) - Lampadaire  
à piètement métallique quadripode décor de  
deux sphères en verre à la base et une sur le haut.  
Fût cylindrique en métal peint en noir. Abat-jour  
manquant. Circa 1950.  
H. 150 cm 200/250
- 45- Francis JOURDAIN (1876-1958) - Paire de  
fauteuils moderniste en hêtre teinté, assise légè-  
rement inclinée. Dossier en jonc tressé.  
Vers 1930.  
H. 82 L. 60 P. 66 cm 400/500
- 46- TRAVAIL FRANÇAIS, Circa 1940  
Applique en plâtre à décor d'une cordelette en-  
trelacée.  
H. 24 L. 32,5 P. 16,5 cm 30/40
- 47- TRAVAIL FRANCAIS - Lustre à six lu-  
mières, monture en bois et laiton recevant abat-  
jours en verre granité à décor de quadrillages.  
Circa 1960.  
H. 50 L. 80 cm 80/100
- 48- TRAVAIL FRANCAIS - Lustre à trois bras  
de lumières et une dalle de verre circulaire gra-  
nitée de couleur rose, monture en acier nickélé  
à trois coupoles et sphère fixée sur un bras. Circa  
1930.  
Dalle : 45 cm  
H. 55 cm 150/200
- 49- TRAVAIL DES ANNEES 60 - Paire de fau-  
teuils à oreilles à hauts dossiers, structure en  
hêtre, assises et oreilles garnies de tissu à rayures.  
H. 115 L. 80 P. 50 cm. 400/500  
(Reproduit en 2e de couv.)



50- André GROULT - Cabinet de dame en bois  
laqué gris à décor de fleurs stylisées sculptées ou-  
vant un plateau à abattant foncé de glace, deux  
vantaux à étagères. Repose sur quatre pieds gainé  
de section carrée. (sautes de laque)  
H. 136 L. 80 P. 39 cm 2 500/3 000



51- Jacques ADNET - Plateau rectangulaire en  
métal nickélé



52 à 56

- 52- TRAVAIL FRANCAIS, circa 1950 - Pichet zoomorphe en verre vernissé, défaut de cuisson à la anse, couleurs ocre et jaune. Signature illisible.  
H. 41 cm 200/250
- 53- Marcel GUYOT - Vase à oreilles en céramique blanche à décor graphique vert, signé.  
Circa 1950.  
H. 32,5 cm 120/150
- 54- Roger CAPRON (1922-2006) - Bouteille à marc en céramique blanche et polychrome.  
Signé. Circa 1950.  
H. 33 cm 100/120

- 55- Roger CAPRON (1922-2006) - Huilier-vinaigrier anthropomorphes en céramique orange striée de noir.  
Estampillé et numéroté.  
Circa 1950.  
H. 22 cm 190/200
- 56- Hélène VON BOCH (née en 1938) & Frédéric FABRINI, " la boule " dite " kugel ". Service de table pour deux personnes en céramique émaillée blanc, orange et marron. Signé VILLEROY et BOCH "Avant garde".  
Modèle créé en 1971 et commercialisé jusqu'en 1974.  
(manquent des assiettes plates).  
H. 24 cm 150/180



57, 58

57- TRAVAIL DES ANNEES 60 - Important bureau, structure métallique de section carrée chromée. Plateau et caissons en placage de palissandre. Equipé de sept tiroirs en façade dont un central à poignée cylindrique. (légers chocs, bon état général)  
H. 79 L. 160 P. 80 cm

700/800

58- UTA - MAQUETTE D'AVION DC8 en métal laqué - Maquette d'agence UTA reposant sur un socle métallique. Modèle à l'origine équipé d'un éclairage. Circa 1960. (quelques usures).  
L. 90 x 70 cm

1 200/1 300

59- Roger CAPRON - Table basse ronde, piétement bois recevant un plateau orné de carreaux en céramique beiges à décor de végétaux. Signée.  
100/150

100/150

60- TRAVAIL ITALIEN, circa 1970 - DUE BUOI - Service à gigot en inox. Dans sa boîte d'origine  
20/30

20/30

61- Roger CAPRON - Table basse rectangulaire, piétement métallique recevant un plateau orné de carreaux en céramique blancs et beiges, à décor de végétaux. Signée en bas à droite.  
106 x 48 x H. 30 cm

100/150



62

62- Raoul GUYS pour AIRBORNE - Suite de quatre fauteuils à structure en métal peint en vert, recouverts de rotin tressé formant assise et dossier. Etat d'usage (accidents et manques). Circa 1950.  
350/400

350/400

63- Elie GREKOFF (1914-1985) - Tapisserie en laine jaune à décor stylisé de feuillages. Signée en haut à gauche. Vers 1950  
103 x 123 cm

100/120

64- TRAVAIL FRANCAIS, circa 1950 - Paire de fauteuils modernes en bois et bois de placage. Reposent sur une base semi-cylindrique.  
H. 80 L. 70 P. 70 cm

500/600



65 à 73

65- TRAVAIL SCANDINAVE - Paire de chandeliers six bougies en métal argenté, poinçonnés "Denmark" à la base. Circa 1970.  
H. 13 L. 22 cm

80/100

66- TRAVAIL ALLEMAND vers 1960 - Lampe à poser de forme spirale  
H. 48 cm

100/120

67- TRAVAIL DES ANNEES 80 - Chandelier en métal chromé mouvementé recevant trois bougies.  
H. 11 L. 41 cm

15/20

68- Alvar AALTO - Vase " Savoy " en verre teinté blanc.  
H. 16 cm

200/250

69- TRAVAIL ITALIEN - Vase à haut col en verre soufflé orange. Bon état. H. 50 cm

50/70

70- LE CORBUSIER pour LUMAX - Vide-poche ou cendrier en verre moulé. Circa 1950.  
H. 4,8 L. 14 P. 14 cm

25/30

71- TRAVAIL DES ANNEES 70 - Réveil en métal chromé  
20/30

72- TRAVAIL SCANDINAVE - Deux abat-jours sphériques en fil tressé rigidifié. Circa 1960.  
D. 40 et 30 cm

40/50

73- TRAVAIL DES ANNEES 70 - Chandelier-cube de plexiglas avec tiges courbées en métal recevant six bougies.  
H. 15 L. 50 cm

40/50

- 74- Pierre GUARICHE pour MEUROP  
 Paire de chaises, piétement tubulaire laqué noir. Assises et dos-  
 siers capitonnés de tissu de couleur bronze.  
 Circa 1950.  
 (état d'usage, tâches et salissures) 100/120
- 75- GERBINO - Pique-fleurs en marqueterie de céramique.  
 H. 12 cm 100/120
- 76- TERRE CUITE - Tête d'homme barbu.  
 H. 34 cm 100/120
- 77- TRAVAIL DES ANNEES 70 - Lampe oeuf en opaline  
 blanche.  
 H. 29 cm 60/70
- 78- TRAVAIL DES ANNEES 70 - Lampe oeuf en opaline  
 blanche.  
 H. 29 cm 60/70
- 79- REGGIANI - Lustre doré à six opalines.  
 Circa 1960 100/120
- 80- Roland TOPOR (1938-1997) "Personnage"  
 Dessin, signé en bas à droite. 14 x 10 cm 400/500
- 81- Louis CANE 1943, "Cruxifixion" 1986  
 Estampe-Multiple.  
 Eau-forte couleur, 77 x 67 cm 250/300
- 82- TRAVAIL DES ANNEES 60 - Chaise d'enfant, coque en  
 contreplaqué thermoformé, piétement cruciforme.  
 H. 62 cm 30/40
- 83- TRAVAIL ITALIEN, circa 1950 - Suspension, monture  
 en fils de laiton formant armature recevant opaline jaune.  
 H. 37 cm 50/80



87

87- Mathieu MATEGOT (1910-2001) - Paire de fauteuils " Tube " à acco-  
 toirs. Acier tubulaire peint en blanc, assises et dossiers en tôle perforée.  
 Etat d'usage.  
 H. 85 L. 43 P. 50 cm 300/350



84 à 86

- 84- Harry BERTOIA pour KNOLL - Chaise enfant à structure en maille de fil  
 d'acier cintré, soudé et recouvert de rilsan blanc. Galette d'origine recouverte de skaï  
 noir. (accroch sur la galette)  
 Hauteur de l'assise : 34 cm 250/300
- 85- TRAVAIL ITALIEN - Lampadaire socle carré en marbre orné d'un cabochon  
 doré à l'embrace, le fût à structure carré métallique peint en noir. Deux abat-jours  
 en opaline monté sur bras dorés.  
 Circa 1960.  
 H. 160 cm 250/300
- 86- AIRBORNE, circa 1970 - Suite de six tables basses, piétement métallique à struc-  
 ture carrée peinte en noir, plateau en mélaminé de couleur noir et blanc.  
 H. 40 L. 54 P. 52 cm 420/450  
 (Divisible en trois paires)



88

88- Claude AGIER (né en 1982) "Cube"  
 Structure géométrique en marbre noir mat de Marquina et  
 blanc mat de Carrare. Repose sur un socle en plexiglas.  
 Monogrammée et titrée à la base.  
 H. 50 cm 1 400/1 600



90, 91

90- TRAVAIL ITALIEN - Meuble-bibliothèque, structure acajou recevant caisson à deux portes plaquées de mélaminé jaune et blanc, poignées laitonées. Deux étagères, une restauration sur l'une d'elle. Piètement équipé de quatre cabochons en laiton. Circa 1960  
L. 105 H. 150 P. 45 cm 400/500

91- GUILLERME et CHAMBRON - Fauteuil à structure et haut dossier en chêne, coussins en lainage ocre. Circa 1960.  
H. 90 L. 65 P. 63 cm 300/400

92- Romain LARDANCHET (né en 1977)  
"Mecamorphosa Cephala" 2013  
Acrylique sur objets trouvés mécamorphosés.  
30 x 24 cm 250/300

93- JAKE (né en 1967)  
"Duck 38"  
Acrylique et posca pen sur toile, signé en bas à gauche et daté 2013  
10 x 24 cm 120/150

94- KALOUF (né en 1978)  
"Gicluroptère"  
Acrylique sur toile.  
50 x 40 cm 420/450

95- JAKE (né en 1967)  
"Brush it"  
Acrylique et posca pen sur toile, signé au dos et daté 2013  
30 x 30 cm 250/280

96- Romain LARDANCHET (né en 1977)  
"Mecamorphosa Fuchita" 2013  
Acrylique sur objets trouvés mécamorphosés.  
24 x 15 cm 250/300

97- Romain LARDANCHET (né en 1977)  
"Mecamorphosa Tigris" 2013  
Acrylique sur objets trouvés mécamorphosés.  
12 x 15 cm 200/250

98- JAKE (né en 1967)  
"Aïe Robot 2.0"  
Acrylique et posca pen sur toile, signé en bas à gauche et daté 2013  
24 x 41 cm 280/300

99- JAKE (né en 1967)  
"Banana Duck "  
Acrylique et posca pen sur toile, signé en bas à droite et daté 2013  
46 x 38 cm 350/400



89

89- Marcel GASCOIN (attribué à) - Paire de fauteuils, structure et piètement en chêne. Assise et dossier recouvert de skaï rouge et noir. Circa 1950  
H. 85 L. 72 P. 75 cm 600/800

100- JAKE (né en 1967)  
"Bingold"  
Acrylique et posca pen sur toile, signé en bas à gauche et daté 2013  
92 x 65 cm 800/900

101- Claude AGIER (né en 1982)  
"Cube"  
Structure géométrique en travertin doré et patiné. Monogrammée et numérotée S2. 2013.  
H. 42 cm 1 300/1 500

102- Romain LARDANCHET (né en 1977)  
"Mecamorphosa Félinac" 2013  
Acrylique sur objets trouvés mécamorphosés.  
24 x 15 cm 250/300



6

100



101



102





103, 104

103- TRAVAIL ITALIEN - Fauteuil transformable en méridienne, structure tubulaire nickelée (quelques oxydations), accotoirs en bois, coussin d'un seul tenant en kvadrat beige et noir. Circa 1930.  
P. 90 L. 70 cm 400/500

104- RAPHAEL (attribué à) - Fauteuil en tube recouvert de simili cuir rouge. Modèle réalisé pour une résidence universitaire vers 1950.  
H. 84 L. 60 P. 58 cm 400/450

105- RAPHAEL (attribué à) - Fauteuil en tube recouvert de simili cuir vert. Modèle réalisé pour une résidence universitaire vers 1950.  
H. 84 L. 60 P. 58 cm 400/450

106- TRAVAIL FRANCAIS, circa 1960 - Suite de quatre chaises en bois à piétement droit. Assise en simili cuir fauve. On y joint une autre chaise du même modèle recouverte en vert.  
H. 90 cm 50/60

107- Marcel BREUER pour GAVINA - Fauteuil modèle Wassily, assise et dossier en bandes de cuir de couleur ocre monté sur une structure tubulaire en acier chromé. (Quelques oxydations).  
Circa 1970. 150/120

108- MAISON CHARLES, circa 60 - Lampe à poser, socle carré en laiton recevant un décor de corail également doré et un nautile en résine. Abat-jour écru.  
H. 83 cm 250/300

109- Philippe JULLIAN (1919-1977) "La déclaration sur le canapé"  
Crayon et encre sur papier.  
13 x 16 cm 120/150

110- Philippe JULLIAN (1919-1977) "La partie fine"  
Crayon et encre sur papier, signé en bas à droite.  
24 x 16 cm 150/200

111- Philippe JULLIAN (1919-1977) "Le mariage"  
Crayon et encre sur papier, signé en bas à droite. (tâches)  
24 x 16 cm 150/200

112- Philippe JULLIAN (1919-1977) "La Rolls au Parc Montceau"  
Crayon et encre sur papier, daté 68 en bas à droite.  
12 x 16 cm 120/150

113- HUANG SHING ZHE (1972)  
"La piscine"  
Huile sur toile, signée et datée 2008 en bas à droite.  
101,5 x 76,5 cm 600/800



114

114- TREMOIS - "Couple enlacé". Epogravure sur métal. Signée et datée 1976. Au verso, présence du certificat d'authenticité.  
n° 52/120  
96 x 66 cm 250/300

115- HUANG SHING ZHE (1972)  
"Jeune fille devant une vitrine"  
Huile sur toile, signée et datée 2008 en bas à droite.  
76,5 x 105 cm 600/800



116, 117

116- Pierre GUARICHE (attribué à) - Grand bureau piétement métallique à structure rectangulaire noire, se terminant par des appuis bois. Plateau bois en placage acajou à deux nuances de placage sur la tranche. Equipé de deux tiroirs en ceinture.  
Circa 1950  
200 x 100 cm 700/800

117- Max SAUZE (né en 1933) - Paire de lampes à poser, lamelles en aluminium, structure en fil d'acier.  
Etiquette "Max Sauze"  
Circa 1970  
H. 45 L. 26 P. 26 cm 300/400



118- TRAVAIL FRANCAIS - PSYCHÉ en acier oxydée double face.  
H. 193 L. 83 P. 90 cm 500/600



115

7



119, 120

119- Grete JALK - Paire de fauteuils à dossier haut en teck. Dossiers et assises recouverts d'un tissu laineux beige, deux boutons au dossier. Coussins du dossier fixés par deux lanières en cuir apparentes. Circa 1960  
H. 90 P. 70 L. 70 cm 500/600

120- TRAVAIL SCANDINAVE - Porte-parapluie en lamelle de teck et corbeille en fer laqué noir. Repose sur un piétement tripode. Circa 1960  
H. 56 cm 100/120

121- TRAVAIL DES ANNEES 60 - Importante ménagère en laiton dans un écrin en bois. 350/400

122- TRAVAIL SCANDINAVE, circa 1960 - Table basse, piétement plaqué de palissandre, plateau ovale en opaline noire.  
H. 34 L. 105 P. 36 cm 120/150

123- Michel HAILLARD (1959) Paire de fauteuils à assise en cuir noir, dossier en cordelette de cuir tressé. Structure composée de cornes de bovins. Circa 1990 6 000/ 8 000

124- TRAVAIL SCANDINAVE - Deux suspensions en tôle emboutie peinte en blanc équipées de petites dalles de verre en réflecteur. Grande coupole. H. 60 cm 200/300



124



125

125- Mario BELLINI pour CASSINA - Table " Rotonda " Piétement central bois à structure carrée 12 cm. Plateau verre de diamètre 165 cm. (nombreux éclats sur le pourtour) Circa 1976 1 200/1 500



126

126- Grete JALK (attribué à), circa 1960 - Salon comprenant une banquette scandinave à trois places et deux fauteuils. Structure en teck massif, assise et dossier en mousse et tissu refait à neuf.  
H. 69 L. 180 P. 74 cm - Fauteuil: L. 68 cm

2 000/2 200

127- DIS PECK BLEND "Composition opt'art"  
Plaque d'aluminium laquée noir et gravée.  
Signée en bas à droite et datée 72

100/150

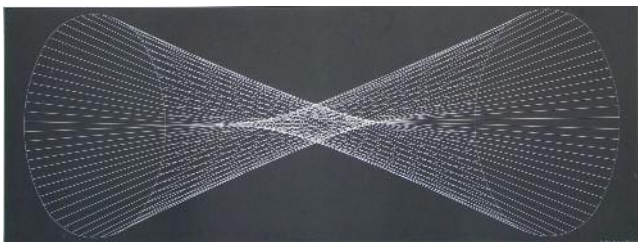
128- TRAVAIL SCANDINAVE - Table de salle à manger ovale, plateau en placage de wengé, six chaises (en chêne teinté), assises garnies de velours beige (état d'usage).  
Circa 1960. H.74 L. 160 (214 cm avec allonge) P. 110 cm

400/500

129- Gunni OMANN - Enfilade scandinave en teck à deux portes coulissantes et quatre tiroirs en façade.  
Circa 1966.

(petit éclat sur un tiroir)  
L. 200 P. 48 H. 82 cm

1 700/1 800



127



129



130

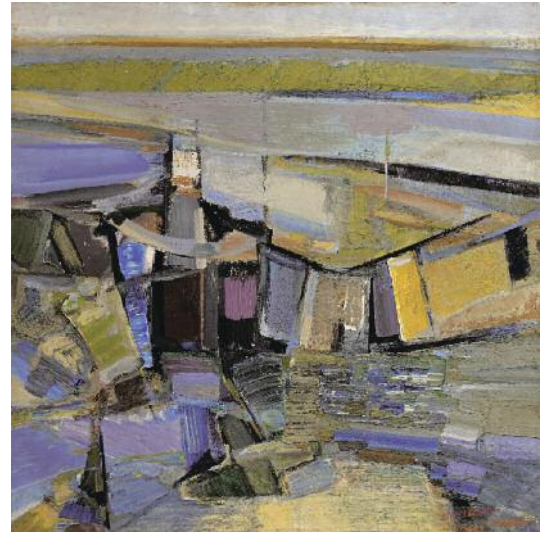
130- TRAVAIL FRANCAIS - Suspension en opaline tubulaire fixée sur croisillon métallique.

H. 57 D. 20 cm

(D'un ensemble de 8 pouvant être divisé)

Provenance : Hôtel des Ingénieurs, Saint Etienne.

600/700



131

131- Victorious CANDALE (1930) "Composition"

Huile sur toile, signée en bas à droite.

100 x 100 cm

400/500



132, 133

132- TRAVAIL SCANDINAVE - Paire de fauteuils en acajou à dossier haut. Coussins en kvadrat marron. Circa 1960.

H. 88 L. 68 P. 70 cm

400/500

133- TRAVAIL SCANDINAVE - Trois tables gigognes en teck. Plateaux en bois biseauté. Circa 1960.

54 x 38 cm

120/150

134- Jean PROUVE - Bureau de surveillant en chêne, structure tubulaire peinte en vert.

Circa 1950.

(état d'usage)

H. 78 L. 130 P. 65 cm

400/500

135- LIGNE ROSET, circa 1990 - Grande table en bois (placage de wengé). Piétement composé de deux sections monobloc reliées au plateau par des éprouves en aluminium. Une allonge (54 cm).

H. 74 L. 200 P. 97 cm

400/450

136, 137



136- Charlotte PERRIAND (1903-1999), Les Arcs - Table "monte et baisse". Piétement métallique réglable laqué blanc. Plateau en pin lamellé-collé.

(un tampon manquant)

Plateau : 110 x 64 cm

400/500

137- Pierre GUARICHE pour STEINER Suite de trois chaises modèle "Tonneau". Coque en contreplaqué moulé sur piétement tubulaire en acier laqué noir.

Circa 1950.

450/500



138

138- Charlotte PERRIAND (1903-1999) pour STEPH SIMON - Enfilade "Cansado", en placage de frêne (légères retouches), deux portes coulissantes en stratifié noir et blanc, la porte noire présentant une restauration ancienne, quatre tiroirs. Piétement métallique laqué noir. Circa 1958.  
150 x 45 x 71 cm 10 000/12 000  
Provenance : cité d'exploitation pétrolière de Cansado. (Mauritanie)

139- Achille et Pier CASTIGLIONI pour FLOS - Lampadaire modèle "Arco". Tige en inox réglable fixée sur une base en marbre et équipée d'un abat-jour et réflecteur en inox orientable.  
Circa 1970. 950/1 000  
(Voir reproduction en couverture)

140- PIERLUCA (1926-1968) "Fracture"  
Sculpture en bronze patiné, signée en bas et datée 1964  
H. 30 L. 48 P. 44 cm 4 000/5 000  
On y joint un dessin préparatoire daté de 1963.  
(artiste présent dans les collections du Musée d'Art Moderne de St Etienne)

141- Ira BERNARDINI (née en 1938) "Murale, Firenze"  
Technique mixte sur panneau, signée au dos et datée 1959.  
130 x 100 cm 800/1 000

142- Charlotte PERRIAND (1903-1999) pour STEPH SIMON - Table basse ou banquette en latte de bois massif sur piétement métallique.  
H. 13 L. 190 P. 70 cm 4 000/4 500  
Provenance : Cité d'exploitation pétrolière de Cansado. (Mauritanie)



140



141



142



143- TRAVAIL ITALIEN  
Important lustre, structure en métal laqué blanc, recevant des tubes de verre striés incolore.  
Circa 1950  
H. 110 cm 1 200/1 300

144- Charles et Ray EAMES  
Chaise "Wire", structure en métal chromé, housse de tissu moutarde.  
Circa 1970.  
H. 83 cm 120/150



149, 150

145- LEVBROVITCH "Personnages assis"  
Sculpture en bronze patiné. Signé et numéroté 2/9  
H. 19 cm 800/1 000

146- Merri JOLIVET  
"Le jour, la nuit, diptyque"  
Deux huiles sur toile, signées et titrées au dos et datées 1988.  
38 x 112 cm et 45 x 112 cm 1 500/2 500

147- Roger TALLON - Paire de tabourets pliants en pin.  
Circa 1978. 100/120

148- TRAVAIL DES ANNEES 70 - Suspension trois lumières en aluminium brossé, abat-jours en feuilles courbes montés sur tube.  
H. 40 cm 30/50

149- Michel FROMENT (né en 1951) "Sans titre" - Accumulation de blocs de mousse de polyuréthane imitant la roche sur support carton circulaire. Signé au verso. (salissures)  
D. 100 cm 400/500

150- Topia SCARPA pour FLOS - Lampadaire modèle "Fantôme". Structure métallique cylindrique recouvert d'une toile en "perspex" de couleur blanche formant un cocon sur une hauteur de 185 cm  
Circa 1962. 650/700



151- ROCHE ET BOBOIS, circa 1970 - Table à plateau en marbre "Arabescato"  
Posé sur un piétement en acier chromé à croisillon quadripode.  
D. 125 cm 500/550



152- Michel FROMENT (né en 1951)  
Mobile " Oeufs ". Structure en métal recouverte de résine. Bras mobiles portant des tiges terminées par sept oeufs en suspension. A la base, signature de l'artiste en creux.  
254 x 360 cm 4 500/5 000



157 à 161

153- TRAVAIL FRANCAIS, Circa 1970 - Bureau à plateau en plastique ABS bleu à compartiments stylo et piétement forme tréteau en tube en métal peint bleu. 80/100

154- TRAVAIL DES ANNEES 1970 - TWIGGY - Tête en plastique moulé rouge. 50/60

155- VAN HOUT pour Air France - Deux sets pour plateau repas. Circa 1970. On joint des couverts de R. LOEWY 20/30

156- KALOUF (né en 1978)  
"Circus Forever"  
Acrylique sur toile.  
114 x 162 cm 900/1 000

157- Patrick GINGEMBRE pour PAULUS  
Bureau en fibre de verre laqué Moka. Circa 1970.  
110 x 58 x 73 cm 250/300

158- WELTRON - Radio-cassette sphérique. Casque en plastique ABS écru. Etat d'usage. 100/150

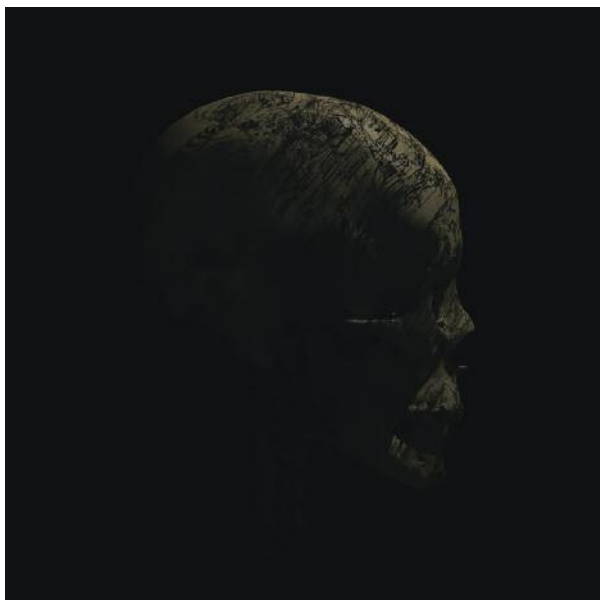
159- TRAVAIL DES ANNEES 70 - Téléphone orange à cadran. Fabriqué par Temat, Quimper. 50/60

160- Ettore SOTTASS (1917-2007) pour OLIVETTI - Chaise de bureau " Synthesis ". Structure en métal laqué jaune. Assise et dossier recouvert de tissu Moka. Circa 1980. 300/350

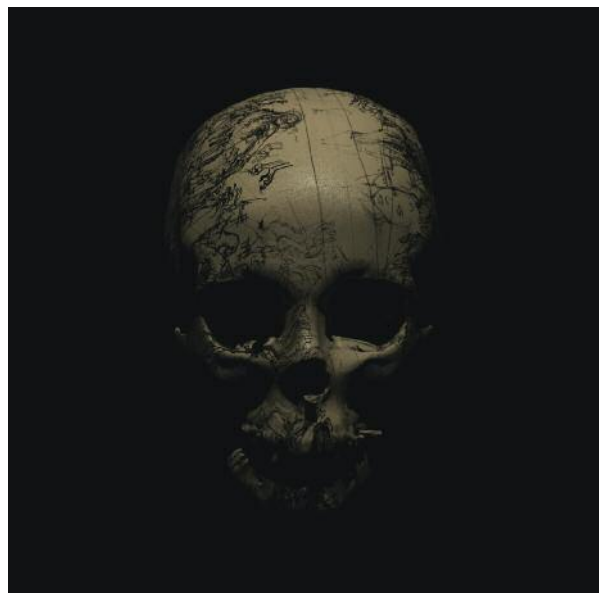
161- Joe COLOMBO pour KARTELL  
Suite de huit chaises " 4867 " en ABS noir, pieds démontables. Etat d'usage. 400/500



162- KALOUF (né en 1978)  
" Scarabesque 2.0"  
Acrylique sur toile, signée.  
100 x 80 cm 750/800



163- Rodolphe BESSEY (né en 1977)  
 " Vanitechnosmoothographie P ", 2011  
 Photographie, technique mixte 3D et textures sur Dibon.  
 50 x 50 cm 300/350



164- Rodolphe BESSEY (né en 1977)  
 " Vanitechnosmoothographie F ", 2011  
 Photographie, technique mixte 3D et textures sur Dibon.  
 50 x 50 cm 300/350

165- TRAVAIL DES ANNEES 80 - Porte-manteau en tube cintré laqué rouge.  
 H. 163 cm 90/100

166- CHELLI "Totem" sculpture quadrangulaire recouverte de caractères d'imprimerie.  
 Repose sur une base en marbre noir. Signée. H. 42 cm 1 000/1 500

167- TRAVAIL MODERNE "Composition spatiale" sculpture rectangulaire en  
 bronze patiné reposant sur une base en marbre. 28 x 36 cm 300/600

168- TRAVAIL ALLEMAND - Suspension à huit lumières. Abat-jour tube en opaline  
 fixé sur un double bras à section carré en acier chromé. Circa 1970.  
 H. 60 L. 78 cm 100/120

169- LEBLON-DELIENNE France - Lampe Barbapapa en polyéthylène blanc trans-  
 parent. H. 40 cm 30/40

170- TRAVAIL CONTEMPORAIN - Ane en résine orange formant tirelire.  
 H. 35 cm 20/30

171- TRAVAIL CONTEMPORAIN - Vase trompe l'oeil. Réceptacle en verre tubulaire  
 recevant quatre lamelles de plexiglas à décor de fleurs gravés. 20/30

172- Naoto FUKASAWA pour MAGIS - Coucou en plastique dur "Cu-Clock". 60/80

173- Maison KOZIOL, 1997 - Présentoir à trois niveaux en ABS rouge. 15/20

174- ACHILLE et PIER CASTIGLIONI pour FLOS - Lampadaire "Toio" en acier  
 laqué, bras télescopique en métal recevant une ampoule en forme de phare de voiture.  
 Hauteur réglable. 600/800



175, 176

175- Alessandro MENDINI pour MAGIS  
 Fauteuil " Proust " en polyéthylène moulé bleu.  
 Travail contemporain.  
 H. 105 L. 104 P. 90 cm 250/300

176- TRAVAIL DES ANNEES 80 - Salon composé d'une ban-  
 quette et d'un fauteuil. Structure géométrique en bois laqué noir.  
 Assise en skai grainé noir. Dossiers recevant des coussins de  
 formes géométriques (triangles et cercles). 500/600



177- Michel FROMENT ( 1951) - Fauteuil "Trèfle à  
 quatre feuilles", structure métallique recouverte d'une  
 résine noire. H. 84 L. 128 P. 70 cm 1 800/2 000

178- Michel FROMENT (1951) - Fauteuil "Trèfle à  
 quatre feuilles", structure métallique recouverte d'une  
 résine noire. H. 84 L. 128 P. 70 cm 1 800/2 000



179- Karim RASHID pour SOFTLINE - Chaise longue "Pierce" constituée de  
 deux éléments imbriqués l'un dans l'autre et recouvert d'un tissu violet à reflet  
 métallisé.  
 L. 219 H. 75 P. 75 cm 700/800





180- Philippe STARCK pour DRIADE - Chaise "Ed Archer"  
Coque en tubes d'acier avec éléments élastiques, revêtements en cuir noir, piétement en fonte d'aluminium poli.  
Création de 1987.  
H. 98 L. 47 P. 55 cm 700/800

181- Philippe STARCK pour DRIADE - Chaise "Ed Archer" -  
Coque en tubes d'acier avec éléments élastiques, revêtements en cuir noir, piétement en fonte d'aluminium poli.  
Création de 1987.  
H. 98 L. 47 P. 55 cm 700/800

182- ARKANA - Table "Tulipe" à piétement central en plastique dur recevant un plateau en mélaminé blanc. Circa 1970.(éclats en bordure du plateau).  
D. 120 cm 100/150

183- SUPRA-VOX - Paire d'enceintes sphériques recouvertes de stuc blanc. Etat d'usage. Manque les supports.  
Circa 1960.  
D. 37 cm 160/180

184- Philippe STARCK pour KARTELL - Fauteuil " Mr Impossible " en polycarbonate, coque jaune, pieds incolores. 60/80

185- Philippe STARCK pour BALERI - Fauteuil Richard III, structure polyuréthane noir, assise recevant coussin de lainage noir.  
(accident restauré mais visible à l'avant) 200/250



182 à 184

186- Philippe STARCK pour KARTELL - Table grise "Miss Balu" en polypropylène teinté. Plateau rectangulaire.  
60 x 64 cm 130/150

187- Philippe STARCK pour KARTELL - Table verte "Miss Balu" en polypropylène teinté. Plateau rectangulaire.  
60 x 64 cm 130/150

188- KARTELL - Lampe à poser "Take" en polycarbonate rouge.  
H. 30 cm 20/30

189- Philippe STARCK pour VIA DISFORM  
Chaise "Miss Dorn", 1982  
Assise recouverte de skaï noir (abimée) sur piétement tubulaire noir. 180/200

190- Philippe STARCK pour KARTELL - Paire de fauteuils "Lou-lou Ghost" en polycarbonate unicolore. Etat d'usage. 170/190

191- Philippe STARCK pour KARTELL - Paire de chaises "La Marie" en polycarbonate unicolore. Etat d'usage. 70/90

192- Philippe STARCK pour KARTELL - Chaise "Dr Glob"  
Coque et pieds avant en polypropylène noir, pieds arrière en aluminium. Etat d'usage. 50/60

193- Philippe STARCK pour LAGUIOLE - Couteau pliant en série limitée présenté dans sa boîte en plastique moulé gris. Lame en acier chirurgical 440, manche en aluminium massif. 50/60

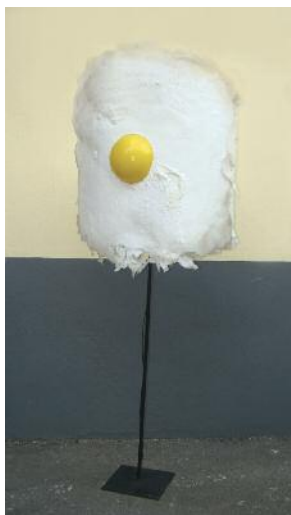
194- Philippe STARCK pour KARTELL - Table bleue "Miss Balu" en polypropylène teinté. Plateau rectangulaire.  
60 x 64 cm 130/150

195- Philippe STARCK pour KARTELL - Table bleue "Miss Balu" en polypropylène teinté. Plateau rectangulaire.  
60 x 64 cm 130/150

196- Philippe STARCK pour 3 SUISSE, 1982  
Table modèle "Joe Ship", plateau carré en verre, quatre pieds doubles en métal laqué noir.  
125 x 75 cm 250/300



186 à 192



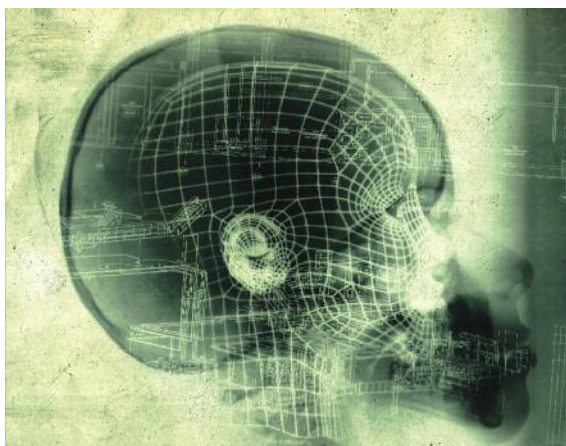
197



198, 199



200



201

- 197- Michel FROMENT (1951) - Lampadaire "oeuf"  
 Socle en métal noir (plaque de l'artiste), abat-jour en polyuréthane.  
 H. 216 cm 2 500/3 000
- 198- Didier GOMEZ - LIGNE ROSET - Canapé Modèle "Lenny", tissu alcantara.  
 Maison Lelievre. H. 61 L. 230 P. 90 cm 800/900
- 190- Roy de SCHEEMAKER pour LEOLUX - Paire de fauteuils modèle "Pallone"  
 Assise garnie de cuir beige, dossier en alcantara gris, piétement en tube d'acier chromé  
 ainsi que sa structure. Circa 1990.  
 H. 72 cm 1 800/2 000
- 200- Régis AUBRY (1957) "Hommage à Mondrian"  
 Etagère murale en bois laqué blanc et tablettes de couleur.  
 H. 250 L. 140 P. 18 cm 1 300/1 500
- 201- Rodolphe BESSEY (né en 1977)  
 "Smoothographie F", 2011  
 Photogramme numérique.  
 50 x 60 cm 400/450

La Maison de Ventes PALAIS SVV vous accueille chaque mardi après-midi pour des ventes courantes de tableaux, meubles et objets d'art (exposition le mardi matin de 10h à 12h).

Si vous souhaitez inclure des objets et meubles dans ces ventes, contactez l'Etude ou Maître Anthony PALAIS au 04 77 21 68 12.

La Maison de Ventes PALAIS SVV est à votre disposition pour des expertises gratuites et confidentielles sur rendez-vous à l'Etude ou par mail en envoyant vos photographies à [ap@palais-svv.fr](mailto:ap@palais-svv.fr)

#### CONDITIONS GENERALES DE VENTE

La vente se fera au comptant et sera conduite en euros. Aucune réclamation ne sera recevable dès l'adjudication prononcée, les expositions successives permettant aux acquéreurs de constater l'état des objets exposés.

Les acquéreurs paieront en sus du montant de l'adjudication 20% TTC

L'adjudicataire le plus offrant et dernier enchérisseur aura pour obligation de remettre ses nom et adresse.

En cas de double enchère reconnue effective par le Commissaire-Priseur, l'objet sera remis en vente au prix proposé par les enchérisseurs et tout le public sera admis à enchérir à nouveau. Les éventuelles modifications aux conditions de vente ou aux descriptions du catalogue seront annoncées verbalement pendant la vente et notées sur le procès-verbal.

Le règlement pourra être effectué comme suit:

- par chèque bancaire avec présentation obligatoire d'une pièce d'identité en cours de validité,
- par carte bancaire: Visa, Mastercard
- par virement bancaire en euros (notre RIB vous sera communiqué sur demande)
- en espèces (pour un montant maximum de 3 000 euros pour les ressortissants français, frais et taxes compris par vente; et 750 euros pour les commerçants).

Tous les frais bancaires seront à la charge de l'acheteur.

Dès l'adjudication prononcée les achats seront sous l'entière responsabilité de l'adjudicataire

Aucun lot ne sera remis aux acquéreurs avant l'acquittement de l'intégralité des sommes dues.

En cas de règlement par chèque par l'adjudicataire, Le transfert de propriété n'aura lieu qu'après encaissement du chèque.

Les renseignements concernant les lots: dimensions, état ne sont données qu'à titre indicatif. Les lots sont vendus en l'état où ils se trouvent au moment de l'adjudication. Aucune réclamation ne sera admise une fois l'adjudication prononcée.

L'ordre du catalogue sera suivi toutefois la société de vente se réservera le droit de réunir ou de diviser les lots.

La société de vente et les experts se chargent d'exécuter gracieusement les ordres d'achats qui leur seront confiés et ne pourront être tenu pour responsable en cas de problème de liaison téléphonique.

Photographies: © Héloïse Peyre

## RÉSULTATS DE VENTES...

Vente du 20 juin 2013

**CHINE - Grand plat de forme ronde en porcelaine blanche**

décorée en bleu sous couverte d'un médaillon orné d'un qilin bondissant au-dessus de rochers entourés de melon et raisins, entouré de pivoines et rinceaux feuillagés. Bordure à décor de losanges. (Traces d'huîtres et usures).  
Style Yuan  
D. 46 cm

**ADJUDICATION: 60 000 €** (frais compris)



Vente du 24 mars 2013

**Line VAUTRIN (1913-1997)**

**Miroir sorcière modèle "Tudor"** de forme circulaire à encadrement à multiples pointes en résine de Talosel. Signée au dos.

**ADJUDICATION: 15 600 €** (frais compris)



