

# PALAIS SVV

Maison de ventes aux enchères

**ART CONTEMPORAIN, ART BRUT & DESIGN**



**SAINT ETIENNE**

**DIMANCHE 24 MARS 2013 À 14H30**

**ART CONTEMPORAIN, ART BRUT & DESIGN**

**DIMANCHE 24 MARS 2013 À 14H30**

à l'Hôtel des Ventes - 17, rue Pétrus Maussier 42000 ST ETIENNE

**Expositions publiques:**

le vendredi 22 mars et samedi 23 mars de 10h à 12h et de 13h à 18h  
et le dimanche 24 mars de 10h à 12h

**Tous les lots sont visibles sur [www.auction.fr](http://www.auction.fr) et [www.palais-svv.fr](http://www.palais-svv.fr)**

Commissaire Priseur habilité : Anthony PALAIS

Pour tout renseignement : 04 77 21 68 12 ou [info@palais-svv.fr](mailto:info@palais-svv.fr)

Art Contemporain: en collaboration avec ART TRIPPING 06 70 93 35 07

Consultant pour l'Art Brut: Luis Marcel 06 16 28 50 92

Consultants pour le Design: Anne Ginot & Cherif Aissou 06 86 85 11 16

**PALAIS SVV - 17, rue Pétrus Maussier - 42000 St Etienne - Tel. 04 77 21 68 12**  
**[info@palais-svv.fr](mailto:info@palais-svv.fr) - [www.palais-svv.fr](http://www.palais-svv.fr)**

SVV agrément n° 028-2012 du 15 novembre 2012 – RCS St Etienne : 788 567 907



**1 - ZAW MIN** (Birman, né en 1967)  
 "Sans titre", 2009  
 Dessin au stylo bille, signé et annoté au dos.  
 30 x 40 cm 50/100  
*Réalisé pendant sa résidence sur Lyon (2009)*

1

**4 - ZAW MIN** (Birman né en 1967)  
 "Sans titre", 2009  
 Dessin au stylo bille, signé et annoté au dos.  
 30 x 40 cm 50/100  
*Réalisé pendant sa résidence sur Lyon (2009)*

**5 - JAKÉ** (né en 1967)  
 "Lapin"  
 Acrylique et posca pen sur toile, signé en bas à gauche  
 et daté 2012  
 24 x 30 cm 350/400

**6 - Lilian NABERA** (né en 1970)  
 "Rainbow", 2010  
 Tirage photographique lambda.  
 Tirage limité, exemplaire n°1/3, signé, numéroté et an-  
 noté au dos.  
 50 x 70 cm 150/200  
*Photo reportage primé par la fondation Orange et l'agence  
 Magnum en mars 2010*



**2 - SENG MAI** (Birmane, née en 1987)  
 "Neighbourhood 3", 2011  
 Tirage photographique jet d'encre sur papier satiné,  
 contrecollé sur carton plume.  
 Tirage limité, exemplaire 1/3, certifié et annoté au dos  
 50 x 70 cm 250/350  
*Série photographique présentée lors de la Biennale d'Art  
 Contemporain de Lyon 2011*

2

**7 - JAKÉ** (né en 1967)  
 "Nabuc"  
 Acrylique et posca pen sur toile, signé en bas à gauche  
 et daté 2012  
 40 x 40 cm 600/700

**8 - SENG MAI** (Birmane, née en 1987)  
 "Neighbourhood 2", 2011  
 Tirage photographique jet d'encre sur papier satiné,  
 contrecollé sur carton plume.  
 Tirage limité, exemplaire 1/3, certifié et annoté au dos.  
 50 x 70 cm 250/350  
*Série photographique présentée lors de la Biennale d'Art  
 Contemporain de Lyon 2011*

**3 - Lilian NABERA**  
 (né en 1970)  
 "Water festival", 2010  
 Tirage photographique lambda.  
 Tirage limité, exemplaire n°3/3,  
 signé, numéroté et annoté au dos.  
 50 x 70 cm 200/300  
*Photo reportage primé par la fondation  
 Orange et l'agence Magnum en mars  
 2010*



3





**9 - Laurence MEDIONI**  
(née en 1964)  
"Les nouveaux rivages I"  
Acrylique sur toile, signé.  
30 x 90 cm 300/400

9

**10 - Laurence MEDIONI**  
(née en 1964)  
"Les nouveaux rivages II"  
Acrylique sur toile, signé.  
30 x 90 cm 300/400

10



**12 - Laurence MEDIONI** (née en 1964)  
"Les nouveaux rivages III"  
Acrylique sur toile, signé. 30 x 90 cm 300/400

**13 - Laurence MEDIONI** (née en 1964)  
"Les nouveaux rivages IV"  
Acrylique sur toile, signé. 30 x 90 cm 300/400

**14 - MAYCO NAING** (Birmane, née en 1984)  
"Reflection of light", 2011  
Tirage photographique jet d'encre sur papier satiné,  
contrecollé sur carton plume.  
Tirage limité, exemplaire 1/3, certifié et annoté au dos.  
46 x 100 cm 400/500  
*Série photographique présentée lors de la Biennale d'Art  
Contemporain de Lyon 2011*

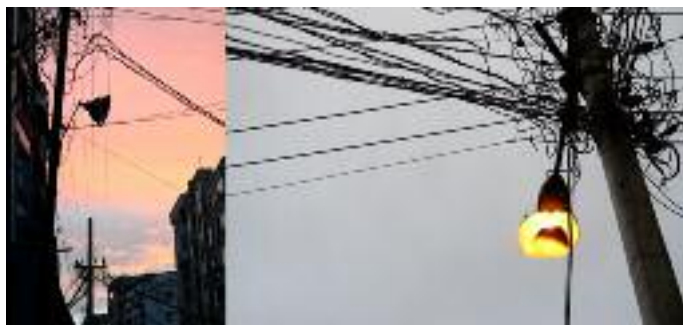
**15 - SENG MAI** (Birmane, née en 1987)  
"Neighbourhood 1", 2011  
Tirage photographique jet d'encre sur papier satiné,  
contrecollé sur carton plume.  
Tirage limité, exemplaire 1/3, certifié et annoté au dos.  
50 x 70 cm 250/350  
*Série photographique présentée lors de la Biennale d'Art  
Contemporain de Lyon 2011*

**16 - Lilian NABERA** (né en 1970)  
"Dream", 2010  
Tirage photographique lambda.  
Tirage limité, exemplaire n°2/3, signé, numéroté et  
annoté au dos.  
50 x 70 cm 200/250  
*Photo reportage primé par la fondation Orange et l'agence  
Magnum en mars 2010*



11

**11 - SABINE SERRAD** (née en 1979)  
"Tête de Arcimboldo", 2011  
Tirage photographique RC satiné contrecollé sur  
Aluminium Dibon.  
80 x 120 cm 500/600



20

**20 - MAYCO NAING** (Birmane, née en 1984)

"Reflection of city", 2011

Tirage photographique jet d'encre sur papier satiné, contrecollé sur carton plume.

Tirage limité, exemplaire 1/3, certifié et annoté au dos.

46 x 100 cm

400/500

*Série photographique présentée lors de la Biennale d'Art Contemporain de Lyon 2011*



17

**17 - NORA** (Birmane, née en 1990)

"We can speak openly", 2011

Acrylique sur toile, signée en bas à gauche et annotée au dos.

91,5 x 107 cm

300/500

**18 - SENG MAI** (Birmane, née en 1987)

"Neighbourhood 4", 2011

Tirage photographique jet d'encre sur papier satiné, contrecollé sur carton plume.

Tirage limité, exemplaire 1/3, certifié et annoté au dos.

50 x 70 cm

250/350

*Série photographique présentée lors de la Biennale d'Art Contemporain de Lyon 2011*

**19 - Lilian NABERA** (né en 1970)

"Untitled", 2010

Tirage photographique lambda.

Tirage limité, exemplaire n°2/3, signé, numéroté et annoté au dos.

50 x 70 cm

200/250

*Photo reportage primé par la fondation Orange et l'agence Magnum en mars 2010*



21

**21 - KOLATT** (Birman, né en 1987)

"The images of my dream", 2011

Acrylique sur toile, signée en bas à droite et annotée au dos.

121 x 91,5 cm

300/500



22

**22 - THYITAR** (Birman, né en 1987)

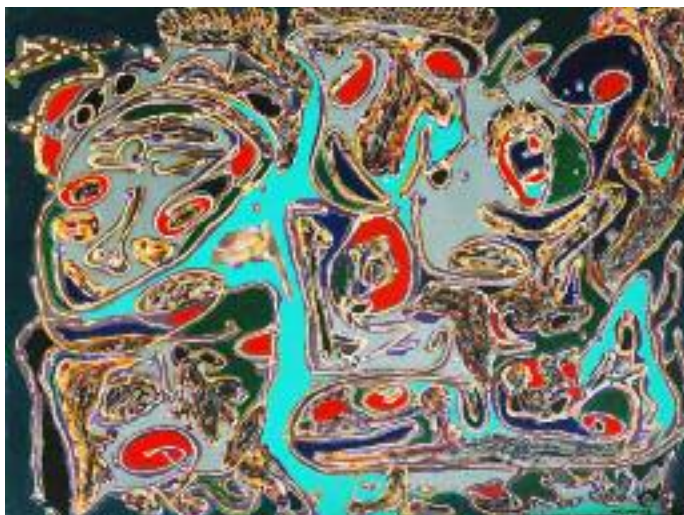
"The images of my dream", 2011

Acrylique sur toile, signée en bas à gauche et annotée au dos.

121 x 91,5 cm

300/500





23

**23 - BENJAMIN** (né en 1975)

"Reflection of mine", 2011

Acrylique sur toile, signée en bas à droite et annotée au dos.

121 x 91,5 cm

400/600

**24 - THWE THWE AYE** (Birmane, née en 1991)

"Myanmar", 2011

Acrylique sur toile, signée en bas à gauche et annotée au dos

121 x 91cm

300/500

**25 - ZAW MIN** (Birman, né en 1967)

"Sans titre, Série Mind outlet", 2008

Huile sur toile, signée.

121 x 181 cm

2 200/ 2 500

**26 - Pascal CAZAUMAYOU** (né en 1968)

"Ombre birmane 1", 2009

Tirage photographique sur papier fine art contrecollé sur aluminium Dibon, signé, daté et annoté au dos.

Epreuve d'artiste, exemplaire unique.

100 x 100 cm

800/1 000



27

**27 - Mathieu HUBERT** (né en 1978)

"Love Nest #1", 2013

Tirage argentique lambda brillant, signé, numéroté 2/5 et annoté au dos.

70 x 100 cm

600/800

**28 - Pascal CAZAUMAYOU** (né en 1968)

"EXIT"

Tirage photographique sur papier Fine Art contrecollé sur aluminium Dibon, signé, daté et annoté au dos.

Série limitée, Exemplaire 1/5

100 x 100 cm

800/1 000



29

**29 - ZAW MIN**

(Birman, né en 1967)

"Sans titre", 2010

Acrylique sur toile, signée en bas à gauche et annotée au dos.

121 x 181 cm

2 000/2 300

**30 - Mathieu HUBERT**

(né en 1978)

"Love Nest #2", 2013

Tirage argentique lambda brillant, signé, numéroté 2/5 et annoté au dos.

70 x 100 cm

600/800



### 31 - David DECAMP

(né en 1970)

"Tête"

Sculpture en pierre de Lens, incrustation d'os et d'ébène.

H. 40 cm

1 200/1 300

### 32 - Pascal CAZAUMAYOU (né en 1968)

"Ombre birmane 6", 2009

Tirage photographique sur papier fine art contrecollé sur aluminium Dibon, signé, daté et annoté au dos

Epreuve d'artiste, exemplaire unique.

(légère rayure en haut à droite)

100 x 140 cm

900/1 100

31

### 33 - Pascal CAZAUMAYOU

(né en 1968)

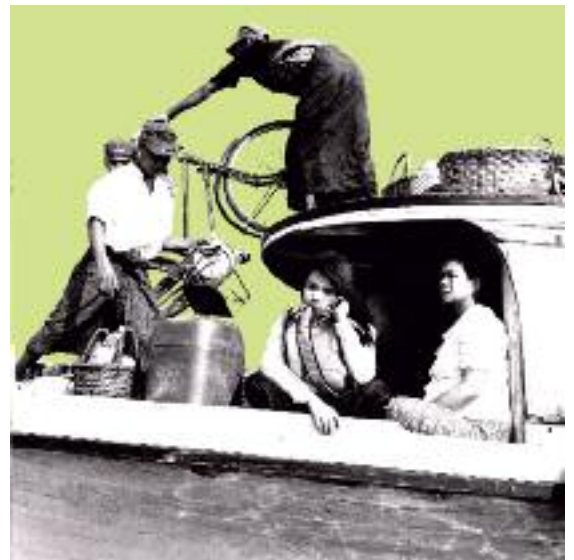
"Ombre birmane 3", 2009

Tirage photographique sur papier fine art contrecollé sur aluminium Dibon, signé, daté et annoté au dos.

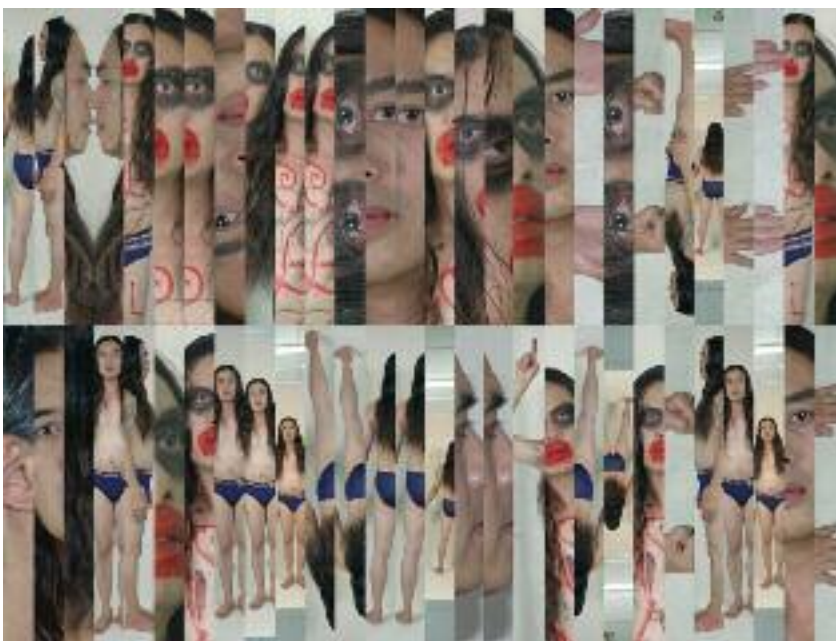
Epreuve d'artiste, exemplaire unique.

140 x 100 cm

900/1 100



33



### 34 - AYE KO (Birman, né en 1963)

"Self Portrait", 2007

Tirage photographique lambda contrecollé sur dibon, certifié et annoté au dos  
Tirage limité, exemplaire 3/3.

50 x 66 cm

1 000/1 200

*Un exemplaire numéroté 1/3 a été acquis par le ZKM (Karlsruhe Museum Contemporary Art, Allemagne)*

34



**35 - AYE KO** (Birman, né en 1963)

"Golden land"

Acrylique sur toile, signée en bas à droite et annotée au dos.

105 x 120 cm

2 000/3 000

**36 - MAYCO NAING** (Birmane, née en 1984)

"Self-portrait", 2011

Tirage photographique jet d'encre sur papier satiné, contrecollé sur carton plume.

Tirage limité, exemplaire 1/3, certifié et annoté au dos.

46 x 100 cm

400/500

*Série photographique présentée lors de la Biennale d'Art Contemporain de Lyon 2011*



35



37

**37 - Oscar VILLEGAS PAEZ** (Espagnol, né en 1966)

"Une Descente vers le silence", Paris, 1999

Série unique de 6 tirages photographiques argentiques C41 chromogénic, signés et annotés au dos, encadrés.

Tirages uniques.

35 x 28 cm

4 000/5 000

*Performance de Jennifer Gryzciek et Nicolae Predescu, Mémorial des martyrs de la déportation, Paris, 1999*

**38 - AYE KO** (Birman, né en 1963)

"A boat in the mist"

Acrylique sur toile, signée en bas à droite et annotée au dos.

180 x 150 cm

3 000/5 000

**39 - David DECAMP** (né en 1970)

"Tête"

Sculpture en marbre noir en taille directe.

H. 40 cm

1 200/1 300

**40 - MAYCO NAING** (Birmane, née en 1984)

"Meeting", 2011

Tirage photographique jet d'encre sur papier satiné, contrecollé sur carton plume.

Tirage limité, exemplaire 1/3, certifié et annoté au dos.

46 x 100 cm

400/500

*Série photographique présentée lors de la Biennale d'Art Contemporain de Lyon 2011*



**41 - Jean-Claude TRON** (né en 1943)

"Oliviers haut Var"

Huile sur toile, signée et datée 1997.

85 x 102 cm

600/800

**42 - Gilles COUDOUR** (né en 1942)

"Sans titre"

Acrylique sur toile, signée en bas à droite.

120 x 99 cm

1 100/1 200



43

**43-Joanathan BESSACI**

"Sans titre"

Technique mixte, signée en bas à droite.

28 x 20 cm

200/250

**44-Joanathan BESSACI**

"Sans titre"

Technique mixte.

28 x 20 cm

200/250



47

**47 - Michel MARCON**

dit "**BAIGNOIRE VERTE**" (né en 1971)

"La Miss", 2010

Composition en relief, couches de silicone noir et blanc sculpté sur toile, signée en bas à gauche.

73 x 93 cm

400/500



45

**45 - Philippe MONCORGE** (né en 1960)

"Terres verticales opales"

Triptyque en terres et opales. signée et titrée au dos.

59 x 21 cm

300/400

**46 - Philippe MONCORGE** (né en 1960)

"Terre verticale opale"

Terres et opales. signée et titrée au dos, datée 2008

40 x 19 cm

120/150



48

**48 - Annie BARDOULAT** (née en 1962)

"Le Boxeur"

Acrylique sur isorel, signée en bas à droite et datée 1995.

123 x 101 cm

500/600

**49- Michel MARCON dit "BAIGNOIRE VERTE"**

(né en 1971)

"Mister black"

Composition en relief, 2010

Couches de silicone noir et blanc sculpté sur toile, signée.

109 x 73 cm

400/500



50

**50-Michel MARCON dit "BAIGNOIRE VERTE"**

(né en 1971)

"Le Cri", 2010

Composition en relief, couches de silicone teinté sur toile, signée.

70 x 97 cm

400/500

**51- Jonathan BESSACI "Découpage, tête de femme"**

Carte routière découpée.

32 x 23 cm

300/400



52

**52- Jonathan BESSACI "Découpage, tête d'homme"**

Carte routière découpée.

32 x 23 cm

300/400



53

**53- Michel MARCON dit "BAIGNOIRE VERTE"**

(né en 1971)

"Flash Obama", 2013.

Composition en relief, couches de silicone teinté sur toile, signée en bas à droite.

77 x 91 cm

500/600

**54 - Laurence MEDIONI (née en 1964)**

"Varsovie I"

Paire d'huiles sur toile, signées.

50 x 50 cm

500/600



55

**55 - Philippe MONCORGE (né en 1960)**

"Terre précieuse"

Terres et saphirs broyés. signée et titrée au dos.

59 x 21 cm

300/400





56



**56 - L. MEDIONI** (née 1964)

"Varsovie II"

Paire d'huiles sur toile, signées  
et datées 07 en bas à droite.

50 x 50 cm

500/600

**57 - DOUDA**

"L'attente"

Impression sous plexiglass.

100 x 150 cm

1 000/1 200

*Reproduit en couverture du catalogue*



58

**58 - HUANG SHING ZHE** (né en 1972)

"La piscine"

Huile sur toile, signée.

101,5 x 76,5 cm

600/800

**59 - Tanguy ROLAND**

"Expressions"

Technique mixte sur carton. Non encadré.

68 x 53 cm

900/1 000

**60 - Tanguy ROLAND**

"No man's land 2"

Technique mixte sur carton, signée.

68 x 53 cm

400/500



61

**61 - Héloïse avec un H** (née en 1973) et **Jean Philippe**

**DARBOIS** (né en 1974)

"Sans titre 1"

Photographie, impression numérique sur Dibon.

Signé au dos, numéroté 1/5.

50 x 70 cm

500/600



62

**62 - Tanguy ROLAND**

"Vanité"

Technique mixte sur carton,  
signée et datée 12 en bas à  
droite. non encadré .

68 x 53 cm

900/1 000



63

**63 - JAKÉ** (né en 1967) "Céréales du jour"

Acrylique et posca pen sur toile, signé en bas à droite et daté 2012. 50 x 150 cm

1800/2 000

**64 - Christian GUY dit "Nuage Blanc"** (1948-2006)

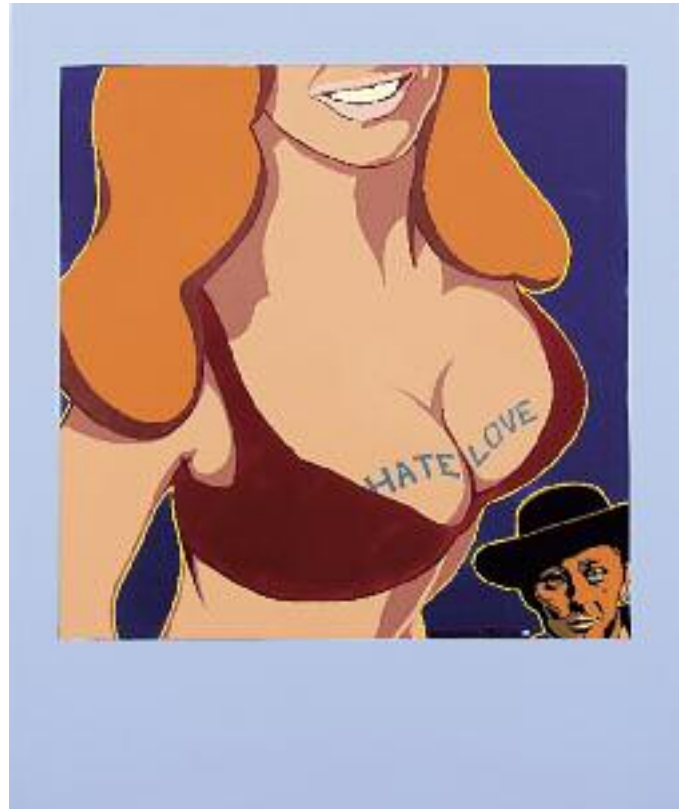
"Nighty 'Tattoo Feeling, Hate Love"

Laque sur panneau, signée en bas à droite.

Titrée, contresignée et datée 2002 au dos.

60 x 50 cm

2 000/2 500



**65 - Héloïse avec un H** (née en 1973) et **Jean Philippe DARBOIS** (né en 1974)

"Sans titre 2"

Photographie, impression numérique sur Dibon.

Signé au dos, numéroté 1/5.

50 x 70 cm

500/600

**66 - JAKÉ** (né en 1967)

"Love Boat"

Bateau origami en carton.

Acrylique et posca pen sur carton, signé sur tribord à l'avant et daté 2012.

H. 80 L. 296 P. 80 cm

2 500/2 800

64







**67 - HUANG SHING ZHE**

(né en 1972)

"Jeune fille devant une vitrine"

Huile sur toile, signée et datée  
2008 en bas à droite.

76,5 x 105 cm

600/800

67



**68 - Tanguy ROLAND**

"No man's land 1"

Technique mixte sur carton, signée et datée 11 en bas à  
droite. 80 x 120 cm

900/1 000

68



69

**69 - JAKÉ** (né en 1967)

"Jukebox Amnesia"

Acrylique et posca pen sur toile, signé en bas à droite et daté 2012.

120 x 150 cm

2 500/2 800

12



70

**70 - David MOREL** (né en 1977)

"Mars 1981"

Huile sur toile, signée et daté 2006.

145 x 116 cm

2 200/2 500



**71 - Georges GOETZ** (1910-2001)

"Rochers en Bretagne"

Aquarelle sur papier.

15,5 x 22,5 cm

150/180

**72 - Serge MAZET**

"Coq devant les cages à lapins", 2001

Acrylique sur toile.

27 x 35 cm

150/180

**73 - Serge MAZET**

"Coq et Poule" 2001

Acrylique sur toile.

27 x 35 cm

150/180

**74 - Marco CALLIGARO** (né en 1958)

"Pot et orange", 1989

Encre sur papier.

30 x 21 cm

300/350



**75 - Marco CALLIGARO** (né en 1958)

"Nature morte", 1989

Huile sur carton, signée.

32 x 25 cm

400/450

**76 - Michel DEGENNE**

"Saint-Nicolas des eaux", 1968

Encre de chine sur papier, signée.

42 x 26 cm

500/600

**77 - Eric BATTISTA** (né à Sète en 1933)

"Sète", 1999

Huile sur papier, signée.

50 x 65 cm

500/600



**78 - Michel DEGENNE**

"Le Puy de Saint-Jean", circa 1960

Aquarelle sur papier, signée en bas à droite.

42 x 29 cm

500/600



**79 - Pierre-Jean LLADO** (né en 1948)

"Marché de Provence", 2010

Aquarelle sur papier, signée en bas à droite.

50 x 34 cm

400/450



**80 - Michele BRUGIRARD**

"Globules", 1998

Technique mixte sur papier marouflé, signée.

64 x 50 cm

500/600





**81 - MASSINA**

"Sans titre", 1989

Technique mixte sur papier, signée en bas à gauche et daté 89.

25 x 34 cm

81

500/600



83

**83 - Daniel SOUANIN**

"La vie qui se tortionne avant de rencontrer la beauté, la tendresse", 1985

Huile sur aggloméré de bois, signée.

46,5 x 50 cm

300/350



84

**84 - Serge MAZET**

"Vaches couchées", 2000

Acrylique sur quatre toiles, signée en bas à droite.

108 x 35 cm

600/650

**85 - Eric BATTISTA (né à Sète en 1933)**

"Sète, régates dans le golfe", 2005

Huile sur papier, signée en bas à gauche.

50 x 65 cm

500/600



82

**82 - Eric BATTISTA (né à Sète en 1933)**

"Les Barques", 2005

Huile sur papier, signée.

50 x 65 cm

500/600

**86 - Michel GAYARD**

"Sans titre", 1990

Acrylique sur toile et technique mixte, signée.

97 x 130 cm

3 000 /3 200



87

**87 - Michel GAYARD**

"Sans titre", 1990

Acrylique sur toile et technique mixte, signée en bas à droite.

97 x 130 cm

3 000/3 200





88

**88 - Jean-Paul OLLAGNON**

"Sans titre"

Huile sur papier marouflé sur polyester et zinc, signée.

96 x 82,5 cm

3 000/3 200



93

**93 - René MÜNCH (Lyon)**

"La Souche", 1983

Mine de plomb sur papier canson, signée et datée 83 en bas à droite.

55 x 76 cm

1 000/1 200

**89 - Pepe VIGNES**

"Paquebot",

Technique mixte sur papier.

25,5 x 33 cm

150/180

**90 - Pepe VIGNES**

"Météorologie"

Technique mixte sur papier.

25,5 x 33 cm

200/220

**91 - Michel TANTY**

"Le cauchemar", 2004

Technique mixte sur Papier.

44 x 60 cm

200/220



**92 - Michel TANTY**

"L'arbre de vie", 2000

Technique mixte sur papier, signée en bas à droite.

36 x 78 cm

200/220

**94 - André LABELLE**

"Tête martienne", 1995

Acrylique sur carton,

signée et datée en bas à droite.

64 x 45,5 cm

200/220



94



95

**95 - Pepe VIGNES**

"Paquebot", 1984

Technique mixte sur papier, signée en haut à gauche.

44 x 29 cm

400/450

92





**96 - Louis CHABAUD** (né en 1948)  
 "Mon beau gigot, t'as de beaux yeux tu sais !" 1996  
 Technique mixte sur papier, signée.  
 49 x 65 cm 500/550

**97 - Hermann BOSSERT**  
 "La promenade de la table – Pauvre Yougoslavie", 1996  
 Huile sur toile.  
 40 x 40 cm 200/220



**98 - Edwige GIRAUD** (Isère)  
 "Sans titre", 2000  
 Technique mixte, signée et datée au dos.  
 60 x 81 cm 200/220

**99 - Edwige GIRAUD** (Isère)  
 "Sans titre", 2001  
 Technique mixte.  
 50,5 x 60,5 cm 150/180

**100 - H. BOSSERT**  
 "La guerre qui sévit loin de nous", 1997  
 Huile sur toile, signée en bas à droite.  
 50 x 90 cm 500/600



**101 - LICCIA**  
 "Tête"  
 Technique mixte sur contre-plaqué, signée en bas à gauche.  
 69 x 49 cm 300/350

**102 - LEDDA**  
 "Centaure"  
 Technique mixte sur papier, signée en bas à gauche.  
 65 x 50 cm 400/450  
*Présent dans la collection d'Art Brut du musée de Marseille*



**103 - Raphael MINOT**  
 "Pour ceux qui croient au pouvoir bénéfique des pierres"  
 Sculpture en fer, laiton et pierre.  
 Signé et daté au chalumeau  
 H. 67 cm 600/650





104 à 106

**104 - Gabrielle DUC**

"Masque 1". Signé.

Grès flammé. H. 23 cm. 150/180

**105 - Gabrielle DUC**

"Masque 2". Signé.

Grès flammé. H. 20 cm 150/180

**106 - Gabrielle DUC**

"Masque 3". Signé.

Grès flammé. H. 27 cm 150/180



107 à 109

**107 - Philippe BURNEL**

"La cuisinière aux OGM", 2008

Technique mixte sur aggloméré de bois. Signé et daté.

30 x 40 cm 300/320

**108 - Philippe BURNEL**

"La grosse sous un palmier", 2008

Technique mixte sur aggloméré de bois. Signé et daté.

32 x 24 cm 250/280

**109 - Philippe BURNEL**

"La grosse faisant ses courses et achetant quelques concombres", 2008

Technique mixte sur aggloméré de bois. Signé et daté.

30 x 40 cm 300/350

**110 - M. LE CHAPELAIN**

"Oiseau œil en vrille", 2006

Acrylique sur toile, signée.

30 x 60 cm 200/220

**111 - Rosemarie KOCZY**

"Je vous tisse un linceul"

Encre sur papier.

27 x 36 cm 1 000/1 200



**112 - M. LE CHAPELAIN**

"Le nez levé", 1999

Acrylique sur toile, signée au dos.

54 x 73 cm 300/350



113

**113 - LAMA**

"La Déesse de la vigne"

Acrylique sur polystyrène extrudé, signée en bas à droite.

60 x 125 cm 400/450



114

**114 - Rosemarie KOCZY**

"Je vous tisse un linceul"

Encre sur papier.

35 x 44 cm 1 000/1 200



**115 - GUÉRIDON** à deux plateaux circulaires en formica jaune et piétement en fer.

Vers 1950.

H. 78 D. 57 cm 30/40

**116 - LAMPADAIRE** en métal laqué noir et doré à deux sphères en verre opalescent blanc.

H. 158 cm 80/100

**117 - FAUTEUIL** en tube chromé cintré à assise en simili cuir vert.

Vers 1950. (oxydation)

H. 86 L. 56 P. 45 cm 30/40

**118 - FRANCAIS** vers 1950 - Lampadaire à trois lumières en fer laqué noir reposant sur un piétement tripode terminé par des boules en bois tourné.

H. 168 cm 40/50

**119 - PIÉTEMENT DE TABLE** de salon en métal laqué noir à trois flèches en laiton.

Vers 1950.

H. 68 cm 30/50

**120 - TRAVAIL FRANCAIS** vers 1950 - Fauteuil en bois vernis à assise verte.

80/100



**124 - Pierre PAULIN** (né en 1927)

124, 125

Chauffeuse "577 - Tongue"

Structure en tube d'acier cintré, rembourrage de mousse recouverte de toile de laine violet.

Edition Artifort .

H. 60 L. 80 P. 94 cm

600/700

**125 - TRAVAIL FRANCAIS** vers 1970 - Lampadaire en métal chromé à deux spots orientables. Repose sur une base circulaire. H. 184 cm 30/40

**126 - NAGEL** - Bougeoir en métal chromé comprenant six blocs tripodes et une coupelle "space age".

Vers 1970.

120/130

**127 - WELTRON 133** - Poste radio et cassette 4 pistes en plastique blanc de forme boule à une poignée et ventouse à la base. Vers 1970.

(manquent cache à l'arrière et antenne)

H. 30 cm

100/120



126, 127

**121 - MURANO** - Deux bouteilles et leur bouchon en verre soufflé bleue et jaune.

Vers 1950. H. 30 cm 20/30

**122 - TRAVAIL FRANÇAIS**, vers 1940

Paire d'appliques en fer forgé doré à deux bras de lumières. Foncées de miroirs.

H. 30 cm 100/120

**123 - TRAVAIL FRANÇAIS**, vers 1940

Applique en plâtre à décor d'une cordelette entrelacée.

H. 24 L. 32,5 P. 16,5 cm 60/80

**128 - PLAT DE SERVICE** rectangulaire et son couvercle en métal argenté. Prise en ellipse.

Vers 1970

H.13 L. 51 P. 27 cm

50/60

**129 - TRAVAIL FRANÇAIS**, vers 1940

Fauteuil de bureau en noyer et placage incrusté de filets.

H. 73 L. 62 P. 50 cm

100/120



130

**130 - Line VAUTRIN (1913-1997)**

Miroir sorcière modèle "Tudor" de forme circulaire à encadrement à multiples pointes en résine de Talosel. Signée au dos, Circa 1960.

(quelques morceaux de verre décollés)

D. 50,5 cm

6 000/8 000

131



**131 - Francis JOURDAIN (1876-1958)**

Paire de fauteuils moderniste en hêtre teinté, assise légèrement inclinée et dossier en jonc de mer tressé à décor cubiste. Vers 1930.

H. 82 L. 60 P. 66 cm

600/700

**132 - BUREAU en bois vernis à deux caissons. Vers 1960.**

H. 75 cm

300/400





133 - **Robin DAY** (né en 1915) & Hille int (éditeur) – Suite de huit fauteuils, piétement en aluminium formé d'une base circulaire et d'un fût fuselé terminé par un plateau carré soutenant l'assise coque en ABS thermoformé, moulé blanc recouvert de cuir fauve.  
H. 76 L. 63 P. 53 cm 300/350



138 - **Giovanni OFFREDI** (né en 1927), éd. SAPORITI, 1975  
Paire de chauffeuses modèle "ONDA", piétement à lames d'acier chromé. Assise en mousse recouverte de tissus. (Oxydation, usures)  
H. 84 L. 78 P. 87 cm 200/220



134 - **Marcel RAMOND** (designer Stéphanois) 134 à 137  
Table console en fer soudé à piétement en demi-cercle. plateau en verre trempé fumé sécurit. Création de 1973.  
H. 80 L. 180 P. 90 cm 250/280

135 - **Marcel RAMOND** (designer Stéphanois)  
Table console en fer soudé à piétement en demi-cercle. plateau en verre trempé fumé sécurit et un piétement identique sans plateau. Création de 1973.  
H. 80 L. 120 P. 60 cm 300/320

136 - **PORTE MANTEAU** en tube cintré laqué rouge.  
Vers 1970. H. 163 cm 150/180

137 - **SAKURA** - Poste radio-cassette en plastique blanc.  
Vers 1970. H. 30 cm 60/80

139 - **Giovanni OFFREDI** (né en 1927), éd. SAPORITI, 1975  
Cinq chaises modèle "ONDA", piétement à lames d'acier chromé. Assise en mousse recouverte de tissus. (Oxydation, usures)  
H. 86 L. 45 P. 55 cm 200/250

140 - **Giovanni OFFREDI** (né en 1927), éd. SAPORITI, 1975  
Quatre chaises modèle "ONDA", piétement à lames d'acier chromé. Assise en mousse recouverte de tissus. (Oxydation, usures)  
H. 86 L. 45 P. 55 cm 180/200

141 - **TRAVAIL FRANCAIS** vers 1970 - Chaises en tube chromé et assise en velours marron.  
H. 78 cm 40/50

142 - **SUSPENSION** en plastique blanc et fumé. Réflecteur en plastique blanc. Vers 1970.  
H. 33 D. 56 cm 30/40

143 - **GUZZINI**- Lampe à poser en plastique blanc.  
H. 23 cm 20/30

144 - **Charles et Ray EAMES**, ed. Herman Miller  
Quatre fauteuils modèle "la Fonda" à coque en fibre de verre et galette marron dont un recouvert de tissu marron (usure). Piétement en fonte d'aluminium.  
H. 75 cm 800/900



145 à 149

**145 - Olivier MOURGUE**

"Grand Joker" Grand fauteuil à piétement en lame de métal. Recouvert de tissu chiné.

Vers 1960.

H. 97 L. 78 P. 80 cm

200/250

**146 - TRAVAIL FRANCAIS** vers 1960-70

Table de salon à piétement à lame en inox plié et plateau circulaire en verre fumé. (Manque deux cache vis)

H. 32 D.100 cm

100/120

**147 - LAMPADAIRE** en fer laitoné à trois bras de

lumières terminé par trois petits abat-jour à doubles rotules. Vers 1960.

H. 156 cm

140/150

**148 - WELTRON** (Techwood)

Combiné Stéréo "Weltron 2007"

Chaîne HI-FI de forme soucoupe en plastique blanc (ABS) et ouvrant à un couvercle en plastique fumé, découvrant une platine disque et un tuner. Lecteur cassette en façade, enceintes incorporées. Repose sur de petites roulettes. Fonctionne. Vers 1970.

H. 24 D. 59 cm

1 200/1 300

On y joint une paire d'enceintes boules

**149 - Hélène VON BOCH** (née en 1938)

& **Frédérigo FABRINI**,

"la boule" dite "kugel". Service de table pour deux personnes en céramique émaillée blanc, orange et marron comprenant une soupière, un légumier, un plat, un petit plat creux, un saladier, quatre écuelles à potage, un grand plat creux, quatre coupes. Signé VILLEROY et BOCH. « Avant garde ». Germany. Modèle créé en 1971 et commercialisé jusqu'en 1974.

(manquent 4 assiettes plates et un plat).

H. 24 cm

180/200

**150 - TABLE BASSE** rectangulaire en formica à décor abstrait orangé. Repose sur un piétement à tige de métal.

(Plateau craquelé)

Vers 1960.

30/40

**151 - TÉLÉVISEUR** noir et blanc reposant sur un pied tulipe tournant en fonte d'aluminium laqué blanc.

100/120

**152 - TABLE DE SALLE À MANGER** ronde à trois pieds réunis par un cerclage de métal laqué noir. Plateau en verre fumé.

Vers 1970.

100/120





153

**153 - TRAVAIL FRANCAIS** vers 1960-70

Table à hauteur d'appui à piétement en lame d'inox plié en forme de trèfle. Montant et socle en métal chromé. Dalle de verre fumé rectangulaire.

H. 110 L. 240 P. 85 cm

500/600



154

**154 - PACO RABANNE** - Salon en cuir crème et piétement en lame de bronze doré comprenant un canapé, deux fauteuils et un pouf. Vers 1980. H. 80 cm

Canapé : L. 165 Fauteuil L. 100 cm 600/800

**158 - Jean Michel LARTIGAUD** (né en 1949)

"Leçon de lune"

Tapisserie d'Aubusson en laine.

107 x 198 cm

400/500

**159 - Philippe STARCK**, éd. XO

Deux tabourets BUBU en plastique extrudé reposant sur un piétement tripode.

H. 44 D. 32,5 cm

25/30

**160 - Philippe STARCK**, éd. DRIADE

Fauteuil "Lord YO" en plastique couleur abricot.

H. 94 L. 62 P. 66 cm

30/40

**161 - LAMPE ANGE** en plastique blanc et PETITE SCULPTURE "baloon" en résine laquée orange. 10/15

**155 - SUSPENSION** en métal laqué blanc. Vers 1970.

H. 31 cm 20/30

**156 - TABLE DE SALON** en tube chromé et plateau de verre circulaire.

H. 51 D. 68 cm 80/100

**157 - ENSEMBLE DE CINQ FAUTEUILS** à coques recouvertes de tissu, cinq tabourets et une table basse. Repose sur un piétement en croix en fonte d'aluminium. Vers 1970.

(tissu en mauvais état)

H. 80 cm 180 /200

22

157





162 à 164

**162 - Werner AISSLINGER**, éd. MAGIS

"Plus unit" meuble en plastique rouge ouvrant à trois tiroirs. Repose sur des roulettes.

H. 62 L. 44 P. 44 cm

150/200

**163 - Philippe STARCK with Eugéni**, éd. KARTELL

"Dr Yes", Paire de fauteuils en plastique vert anis reposant sur quatre pieds fuselés.

H. 80 L. 53 P. 54 cm

100/120

**164 - CITTERIO-LÖW**, éd. KARTELL

3 tables gigognes carrées, plateau en plastique vert anis, à piètement en métal chromé.

H. 41 L. 45 P. 48,5 cm

120/130

**165 - Paolo RIZZATTO**, éd. KARTELL

Paire de tables basses "Jolly" en polycarbonate de forme carrée.

H. 40 L. 40 P. 40 cm

60/80

**166 - Philippe STARCK**, éd. KARTELL

"Charles GHOST" tabouret en polycarbonate transparent.

H. 47 cm

15/20

**167 - PORTE-PARAPLUIE** à ailettes en métal chromé et plastique blanc. Ed. SYLA

H. 54 cm

20/30

**168 - Arik LEVY**, éd. SOFTLINE - "Duetto"

Ensemble de six chaises en plastique rouge et blanc et piètement en acier chromé.

H. 80 L. 45 P. 44 cm

300/400

**169 - Konstantin KRCIC**, éd. MAGIS

Chaise modèle "Chair One" en fonte d'aluminium laquée rouge et piètement chromé.

H. 82 L. 55 P. 48 cm

120/130



170 à 172

**170 - Philippe STARCK & QUITLLET**

éd. DRIADE - "Ring" paire de fauteuils à dossiers en polycarbonate transparent et assise orange.

H. 83 L. 54 P. 53 cm

200/300

**171 - TABLE RONDE** en plastique blanc et orange, formant bar. (petite déformation sur la bordure)

H. 39 D. 100 cm

100/120

**172 - Philippe STARCK**, éd. XO - Trois tabourets "BUBU" en plastique reposant sur un piètement tripode.

H. 44 D. 32,5 cm

35/40

**173 - Vico MAGISTRETTI**, éd. KARTELL

Quatre chaises modèle "MAUI" en plastique rouge et piètement en tube chromé.

H. 77 L. 46 P. 48 cm

180/200

**174 - Philippe STARCK** (né en 1949)

Chaise gondole "Costes" en bois et métal laqué noir. (Manque deux cabochons et fente à l'assise)

H. 80 L. 53 P. 46 cm

60/80

**175 - Philippe STARCK** (né en 1949). Fauteuil club "Richard III" en plastique noir. Ed. Baleri.

H. 93 L. 60 P. 63 cm

220/250

168, 169







176

**176 - Régis AUBRY** (né en 1957)

"Hommage à Mondrian"

Etagère murale en bois laqué blanc, modèle à deux modules de trois colonnes reliés par des tablettes de couleurs posés sur des tourillons.

H. 250 L. 140 P. 18 cm

1 500/1 800



177 et 178

**177 - Dries VAN DER BERGHE**, éd. TRANEKAER

"Iris Chair" Quatre chaises en chêne teinté noir et assise en cuir noir. Création en 1982.

H. 112 L. 52 P. 50 cm

600/700

**178 - TABLE RONDE** à plateau à quatre parties pliantes, en plastique noir. Piétement en fonte d'aluminium. Vers 1970.

H. 73 D. 95 cm

280/300



179

**179 - Patrick BELLI**, éd. LEOLUX 2011

Fauteuils "SELLA" en cuir bicolore orange et rouge. Piétement en fonte d'aluminium.

H. 80 L. 90 P. 70 cm

1 100/1 200

**180 - Patrick BELLI**, éd. LEOLUX 2011

Fauteuils "SELLA" en cuir bicolore en deux tons de violet. Piétement en fonte d'aluminium.

H. 80 L. 90 P. 70 cm.

1 100/1 200



181

**181 - LEOLUX** - Paire de fauteuils et bouts de pieds recouverts de cuir noir et blanc. Reposent sur des pieds gouttes en fonte d'aluminium.

(légères griffures sur un dossier)

H. 92 L. 80 P. 125 cm

2 000/2 200

**182 - Oscar TUSQUETS**, éd. KETTAL, Barcelone -

Quatre fauteuils et une table en métal laqué gris époxy et plateau en résine marbrée gris.

Fauteuils : H. 86 L. 55 P. 55 cm.

Table : H. 73 D. 120 cm

1 500/1 800



182

# PALAIS SVV

Maison de ventes aux enchères

La Maison de Ventes PALAIS SVV vous accueille chaque mardi après-midi pour des ventes courantes de tableaux, meubles et objets d'art (exposition le mardi matin de 10h à 12h).

Si vous souhaitez inclure des objets et meubles dans ces ventes, contactez l'Etude ou Maître Anthony PALAIS au 04 77 21 68 12.

La Maison de Ventes PALAIS SVV est à votre disposition pour des expertises gratuites et confidentielles sur rendez-vous à l'Etude ou par mail en envoyant vos photographies à [ap@palais-svv.fr](mailto:ap@palais-svv.fr).

## CONDITIONS GENERALES DE VENTE

La vente se fera au comptant et sera conduite en euros. Aucune réclamation ne sera recevable dès l'adjudication prononcée, les expositions successives permettant aux acquéreurs de constater l'état des objets exposés.

Les acquéreurs paieront en sus du montant de l'adjudication 20% TTC

L'adjudicataire le plus offrant et dernier enchérisseur aura pour obligation de remettre ses nom et adresse.

En cas de double enchère reconnue effective par le Commissaire-Priseur, l'objet sera remis en vente au prix proposé par les enchérisseurs et tout le public sera admis à enchérir à nouveau. Les éventuelles modifications aux conditions de vente ou aux descriptions du catalogue seront annoncées verbalement pendant la vente et notées sur le procès-verbal.

Le règlement pourra être effectué comme suit:

- par chèque bancaire avec présentation obligatoire d'une pièce d'identité en cours de validité,
- par carte bancaire: Visa, Mastercard
- par virement bancaire en euros (notre RIB vous sera communiqué sur demande)
- en espèces (pour un montant maximum de 3 000 euros pour les ressortissants français, frais et taxes compris par vente; et 750 euros pour les commerçants).

Tous les frais bancaires seront à la charge de l'acheteur.

Dès l'adjudication prononcée les achats seront sous l'entière responsabilité de l'adjudicataire

Aucun lot ne sera remis aux acquéreurs avant l'acquittement de l'intégralité des sommes dues.

En cas de règlement par chèque par l'adjudicataire, Le transfert de propriété n'aura lieu qu'après encaissement du chèque.

Les renseignements concernant les lots: dimensions, état ne sont données qu'à titre indicatif. Les lots sont vendus en l'état où ils se trouvent au moment de l'adjudication.

Aucune réclamation ne sera admise une fois l'adjudication prononcée.

L'ordre du catalogue sera suivi toutefois la société de vente se réservera le droit de réunir ou de diviser les lots.

La société de vente et les experts se chargent d'exécuter gracieusement les ordres d'achats qui leur seront confiés et ne pourront être tenu pour responsable en cas de problème de liaison téléphonique.





PALAIS SVV - 17, rue Pétrus Maussier - 42000 St Etienne  
Tel. 04 77 21 68 12 - [info@palais-svv.fr](mailto:info@palais-svv.fr) - [www.palais-svv.fr](http://www.palais-svv.fr)