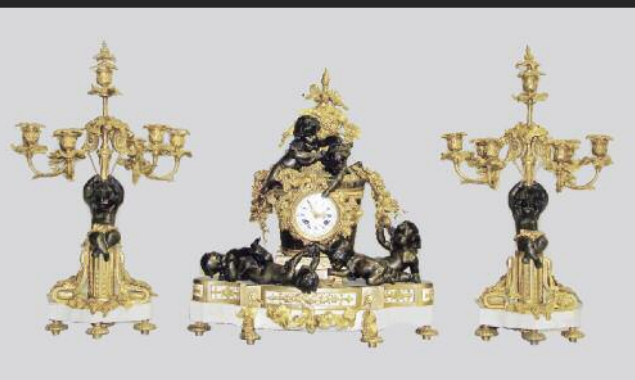


PALAIS S V V

Maison de ventes aux enchères



SAINT-ETIENNE

DIMANCHE 15 DECEMBRE 2013 À 14H



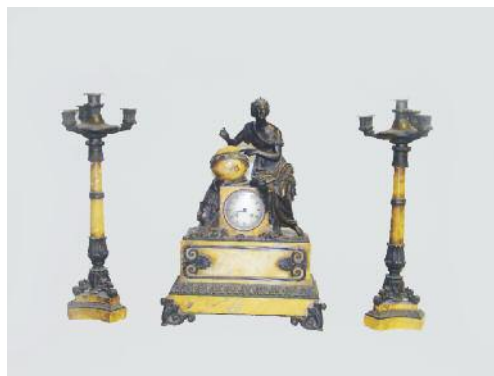
- Saucière en argent et son plateau ovale. Poids: 450 g 130/140
- Théière à panse godronnée en argent. 120/130
- Chocolatière en argent. Manche en bois tourné. PB: 456 g 130/140
- Grande tasse en argent godronnée monogrammé GV. Poids: 130 g 35/40
- Théière et sucrier en argent, décor de résilles et fleurs. PB: 940 g 280/300
- Service à thé, café en argent comprenant théière, cafetière, sucrier, pot à lait. PB: 530 g 150/180
- Paire de carafes en cristal et leurs bouchons. Monture en argent. Dans son écrin 60/80
- Théière en argent, décor rocaille (prise accidentée). PB: 285 g 80/100



Emile NOIROT (1853-1924) "Bord de Loire près de Tord Boyau, environ de Roanne".
Huile sur carton, signée en bas à droite et datée 1875
20,5 x 26 cm 500/600



Georges MATERNE (actif fin XIXe-début XXe s)
"Le Pont Morand à Lyon"
Huile sur toile marouflée sur carton, signée en bas à droite et située en bas à gauche "Pont morand le 12 juin 84"
29 x 34 cm 400/450



Pendule en bronze patiné et marbre rance à décor d'une jeune femme montrant un globe symbolisant l'Astronomie, une tête de sphinx à ses pieds. Mouvement signé "LE GUE rue St Honoré n°135".
XIXe siècle.
H. 55 cm 1 000/1 200

Paire de candélabres en bronze patiné et marbre rance à quatre lumières.
XIXe siècle.
H. 56 cm 300/400



Meuble-argenter en bois ouvrant à quatre tiroirs contenant une partie de ménagère (incomplet). Pieds fuselés. Vers 1930.
H.97,5 L.50 P36 cm 300/400



Auguste MOREAU (1855-1919) "David".
Epreuve en bronze patiné, signée sur la base.
H. 40 cm 800/1 000



Paire de fauteuils en bois naturel mouluré et sculpté, reposant sur des pieds cambrés.
Style Louis XV.
H. 90 cm 300/400

PALAIS SVV

Maison de ventes aux enchères

BIJOUX, TABLEAUX OBJETS D'ART, MOBILIER ET DESIGN

provenant notamment d'une propriété de Bourgogne

DIMANCHE 15 DECEMBRE 2013 A 14 H

à l'Hôtel des Ventes - 17, rue Pétrus Maussier 42000 ST-ETIENNE

Expositions publiques:

Vendredi 13 décembre de 14 h à 18 h

Samedi 14 décembre de 10 h à 12 h et de 14 h à 18 h

Dimanche 15 décembre de 10 h à 12 h

Tous les lots sont visibles sur www.auction.fr et www.palais-svv.fr

Commissaire Priseur habilité : Anthony PALAIS

Expert pour les Bijoux : Geneviève MELY, Expert CEA
31, rue de Brest 69002 LYON - Tel. 04 72 56 77 60

Pour tout renseignement : 04 77 21 68 12 ou info@palais-svv.fr

PALAIS SVV - 17, rue Pétrus Maussier - 42000 St Etienne - Tel. 04 77 21 68 12
info@palais-svv.fr - www.palais-svv.fr

SVV agrément n° 028-2012 du 15 novembre 2012 – RCS St Etienne : 788 567 907



1- Collier draperie en métal doré composé de motifs ronds ciselés alternés de disques de cornaline sculptée. Travail Extrême Oriental. 50/60

2- Paire d'éléments de boucles d'oreilles en or jaune ajouré à décor de perles fines. XIX^e. Poids brut : 4,57 g. 60/80

3- Bague chevalière en or ornée d'une plaque d'onyx. PB : 2 g. 20/30

4- Lot comprenant une paire de boutons d'oreilles ornés d'améthystes rondes entourées de demi perles et d'une goutte d'améthyste taillée en briolette, la bélière en or. Poids brut : 14,1 g. 100/150

5- Paire de boucles d'oreilles en or jaune chacune composée de deux motifs ronds ornés d'améthystes reperlées de motifs d'étoiles centrés d'une perle. XIX^e. Poids brut : 11 g. (à charge) 150/200

6- Paire de pendants d'oreilles en or jaune ornés de gouttes de citrines taillées en briolette. Poids brut : 4,02 g. 30/50

7- Bague en or de trois tons formées de cinq anneaux dont deux sertis de diamants taillés en roses (un manque). PB : 8 g. (à charge) 150/180

8- Bague Jarretière ancienne en platine ornée de trois diamants taille ancienne en ligne. Vers 1930. Poids brut : 4,56 g. 400/450

9- Bague pompadour en or jaune centrée d'un rubis ovale entouré de brillants. Poids brut : 5,1 g. 1 000/1 100

10- Bague marguerite en or gris sertie de diamants. PB : 3,8 g. 150/180

11- Bague Marguerite en or gris sertie de diamants taille brillant. Poids brut : 4,7 g. 300/400

12- Bague en or jaune à enroulement ornée d'une citrine taillée en troida. Poids brut : 11 g. 150/180

13- Bague "Fleur" en or jaune ornée d'une tourmaline rose ovale. Poids brut : 2,1 g. 100/120

14- Broche barrette en or de deux tons sertie de diamants taillés en roses et ornée au centre de trois perles de culture. Vers 1920. Poids brut : 4,14 g. 180/220

15- Paire de boutons d'oreilles en or jaune formant des fleurs, chacun centré d'un diamant taille brillant pesant 0,30 ct environ chacun. Poids brut : 3,8 g. 800/900

16- Bague ancienne en or rose ciselé à motif de fleurs ornées de perles fines. Poids brut : 1,3 g. 100/120

17- Bracelet en or jaune maille forçat alternée de pierres fines multicolores taillées en coeur. Poids brut : 5 g. 200/230

18- Bague "Jonc" en or gris ornée d'un diamant en semi serti clos épaulé de deux demi lunes pavées de diamants. Poids brut : 8,47 g. 500/550

19- Paire de pendants d'oreilles en or gris à motif de feuilles entièrement serties de diamants taille brillant. Poids brut : 9,6 g. 1 600/1 700

20- Paire de clous d'oreilles en or gris ornée de deux diamants taille brillant en serti clos pesant chacun 0,25 ct environ. Poids brut : 1,2 g. 500/600

21- Paire de boucles d'oreilles en or gris à motif de volutes ornées de diamants taille baguette et taille brillant. 300/350

22- Bague navette en or gris à motifs sinueux ornés de lignes de diamants taille baguette et taille brillant. Poids brut : 4,4 g. 700/800

23- Bracelet en or gris composé de maillons figurant des fleurs, certains entièrement pavés de diamants pesant au total 2,20 cts environ. Poids brut : 21,4 g. 2 300/2 500

24- Pendentif Coeur en or gris ajouré orné de diamants baguettes en serti rail, il est retenu par une chaîne maille gourmette en argent. Poids brut : 1,5 g. 300/350

25- Bague en or gris centrée d'un diamant taille princesse pesant 0,50 ct environ épaulé par deux diamants princesse. Poids brut : 3,1 g. 1300/1400

26- Bague en or gris centrée d'un diamant taille émeraude pesant 1,30 ct environ dans un triple entourage de diamants taille brillant pesant ensemble 3,20 cts environ. Poids brut : 11,3 g. 6 300/6 800

27- Bague chevalière en platine centrée d'un saphir ovale serti clos dans un entourage de diamants. Poids brut : 12,1 g.	1 800/2 000
28- Collier rivière en or gris serti de diamants taille brillant, orné au centre d'un diamant de 0,25 ct, poids total 3,12 cts . PB : 15,32 g.	4 100/4 500
29- Bague marquise en or gris sertie au centre d'un diamant taille brillant calibrant 1 carat environ, dans un entourage de diamants. Poids brut : 4,5 g.	2 200/2 400
30- Pendentif losange orné d'une améthyste entourée de diamants taille brillant, retenu par une chaîne en or gris maille forçat. Poids brut : 10,9 g.	1 100/1 200
31- Bracelet ligne en or gris serti de diamants taille brillant pesant ensemble 4,77 cts. Poids brut : 9,05 g.	4 800/5 000
32- Pendentif Coeur en or gris ajouré à motif de résille serti de brillants, il est retenu par une chaîne maille forçat. Poids brut : 6 g.	800/900
33- Bague en or jaune ornée d'un saphir taillé en poire épaulé par deux diamants baguettes. Poids brut : 3,8 g.	600/700
34- Collier rigide en or gris, la partie centrale ornée d'une ligne de brillants en dégradé. Poids brut : 29 g.	1 500/1 600
35- Pendentif trilogie en or gris serti de diamants, 1x 0,65 ct, 1x 0,33 ct et 1x 0,19 ct, avec sa chaîne maille forçat. Poids brut : 3 g.	2 500/2 800
36- Bague en or gris 14K ornée d'une émeraude ovale pesant 6,70 cts environ dans un entourage de diamants taille brillant. Poids brut : 10,5 g.	5 800/6 300
37- Paire de pendants d'oreilles ornés de deux diamants taille brillant pesant 0,25 ct environ chacun soutenant des chaînettes d'or gris et des perles de culture roses en goutte. Poids brut : 6,1 g.	800/1 000
38- BOUCHERON : Pendentif carré en or gris centré d'un diamant taille princesse dans un entourage de brillants, avec sa chaîne maille forçat. Signé et numéroté B57353. Poids brut : 3,8 g.	2 100/1 300
39- BOUCHERON : Paire de pendants d'oreilles en or gris, la partie supérieure formant une grappe de perles de culture, ils retiennent deux pampilles de chaînettes d'or gris. Poids brut : 8,1 g.	1 000/1 100
40- Bague en or gris ornée d'un diamant taille brillant pesant 0,80 ct environ épaulé de brillants, la monture ajouré à motif de coeurs. Poids brut : 4,3 g.	1 800/1 900
41- Anneau en or gris partiellement pavé de brillants, agrémenté de 3 breloques "Croix" serties de petits diamants. Poids brut : 5,3 g.	400/450
42- Collier câble en or gris serti d'un diamant taille brillant pesant 0,05 ct en serti bouée. Poids brut : 2,8 g.	250/300
43- Bague en or gris ornée d'un saphir ovale pesant 3,97 cts épaulé par deux diamants taillés en triangle pesant chacun 0,33 ct environ. La pierre est accompagnée de son certificat GRS attestant origine Ceylan sans modifications thermiques. Poids brut : 4 g.	5 500/6 000
44- Bague Fleur en or gris , le centre pavé de rubis ronds dans un entourage de diamants taille 8x8. Poids brut : 4,5 g.	400/500
45- Bracelet en or jaune composé de maillons ovales certains serties de diamants alternés de motifs godronnés. Poids brut : 14,4 g.	600/700
46- Paire de boucles d'oreilles en or gris satiné et or jaune agrémentées de diamants ronds et de lignes de diamants baguette. Poids brut : 9,6 g.	750/850
47- Bague Marquise en or jaune centrée d'un diamant taille navette serti clos dans un entourage de brillants. Poids brut : 4,7 g.	900/1 000
48- Bague en or jaune sertie d'un rubis ovale pesant 1,40 ct environ dans un entourage de diamants taille brillant. Poids brut : 5,1 g.	2 000/2 200
49- Collier en or jaune maille serpent retenant un pendentif composé de maillons ovales et ronds agrémentés de diamants. Vers 1970. Poids brut : 9,5 g.	420/460
50- Bague "Jonc" en or jaune agrémentée de motifs carrés serties de diamants. Poids brut : 8,9 g.	600/650
50bis- Pendentif en or gris orné d'un saphir ovale et d'un saphir jaune taillé en poire séparés par trois diamants, avec sa chaîne en or gris. Poids brut : 3,83 g.	320/360
51- Collier en or jaune maille anglaise, le motif central formant une boucle serti de diamants taille brillant. Poids brut : 27,2 g.	1 600/1 800
52- Bague en or jaune ornée d'un saphir ovale entouré de diamants. Poids brut : 5,8 g.	400/450
53- Bague Pompadour en or jaune centrée d'un saphir rose ovale dans un entourage de diamants taille brillant, les attaches serties de brillants, poids total des diamants 1,8 ct environ. Poids brut : 7,7 g.	3 600/4 000
54- Broche "Chat" en or jaune émaillé noir, les yeux serties d'émeraudes, le nez d'un rubis. Poids brut : 16,9 g.	500/600
55- Anneau souple composé de maillons articulés en or de trois tons orné au centre d'un saphir ovale épaulé par deux diamants. Poids brut : 9 g.	450/500
56- Paire de pendants d'oreilles composés d'une chute de motifs "coeurs" serties de brillants. Poids brut : 4,6 g.	480/550
56bis- Paire de petites créoles en or jaune serties de diamants. Poids brut : 2,3 g.	380/420
57- Demi alliance en or jaune sertie d'une ligne de brillants. Poids brut : 2,4 g.	160/180
58- Paire de pendants d'oreilles "Lampions" en or jaune ciselé et ajouré. Poids brut : 5 g.	450/500
59- POMELLATO : Bague en or jaune ornée d'un cabochon de topaze bleue. Signée. Poids brut : 7,4 g.	1 000/1 100
60- Bague en or jaune ornée de deux étoiles, l'une sertie de diamants blancs, l'autre de diamants bruns sur fond émaillé noir. Poids brut : 4,1 g.	260/300
61- Bague jonc en or jaune à décor de torsade ornée d'un rubis et de brillants. Poids brut : 7,4 g.	260/290
62- Bague en or jaune ornée d'une perle de culture entourée de saphirs ronds. Poids brut : 3,2 g.	180/200
63- Bague en or gris ornée d'un saphir entouré de diamants. Poids brut : 3,5 g.	350/400
64- Bague jonc en or jaune et platine ornée au centre d'un rubis ovale épaulé par de deux pavages de diamants taille brillant. Poids brut : 8 g.	2 500/3 000
65- Croix en or de deux tons sertie de brillants. PB : 9,5 g.	450/500
66- VICTOROFF : Bague Jonc en or jaune centrée d'un saphir ovale, origine Ceylan, épaulé par quatre lignes de diamants taille brillant. Signée. Poids brut : 9,6 g.	1 500/1 600
67- Paire de créoles en or jaune de forme géométrique orées de lignes de diamants baguettes en serti rail. Poids brut : 2,6 g.	400/450
68- Bague Jonc en or jaune à décor de lien tressé. PB : 15,4 g.	200/250
68,1- LEROY : Montre d'homme en or jaune, cadran rond à fond crème, chiffres arabes noirs, mouvement mécanique, bracelet en crocodile brun, vers 1960. Signée. Poids brut : 31,72 g.	550/650
69- EBEL : Montre bracelet de dame en acier modèle Belouga, cadran à fond crème, les brancards et les index serties de diamants, mouvement à quartz.	850/950
70- LONGINES : Montre d'homme en or jaune, cadran rond à fond crème, quatre chiffres arabes, index losanges, trotteuse centrale, fond vissé, mouvement mécanique, bracelet cuir. Année 1957, avec sa garantie, signée et numéroté 9560131 27MS6234. Poids brut : 43,3 g.	680/750
71- Sautoir de perles de corail tressées terminé par deux pompons de rangs de corail.	570/650
72- Collier de 25 perles de Tahiti grises baroques alternées de viroles en argent, fermoir argent.	250/300
73- Bague Jonc en or jaune ornée d'un cabochon d'opale serti clos épaulé de saphirs taillés en poires et de brillants. PB : 5,7 g.	450/500
74- Bague Jonc en or jaune ornée d'une émeraude ovale et de petits diamants. Poids brut : 2,4 g.	100/120
75- Bracelet souple en or jaune à maillons tressés orné de deux motifs affrontés pavés de brillants reliés par un anneau. PB : 34,9 g.	2 600/2 800
76- Collier en caoutchouc noir orné d'une perle de Tahiti grise, diamètre 10,3 mm.	90/110
77- LALIQUE : Collier, modèle "Lijiang Ambre", composé d'une chaînette en or jaune 9K agrémentée de disques entrecroisés en cristal couleur ambre. Signé, dans son écrin. Poids brut : 61,32 g.	350/400
78- LALIQUE : Collier câble rigide en argent agrémenté de papillons en cristal noir et blanc, dans son écrin. Signé. Dans son écrin.	450/550
79- Paire de pendants d'oreilles en argent composés d'une chenille sertie d'oxydes de zirconium retenant une perle de culture goutte. Poids brut : 2,76 g.	60/80
80- Collier Marseillais composé de boules d'argent en choker. Poids brut : 11,7 g.	50/70



Buffet à deux corps à re-
trait en noyer sculpté à
décor de rosaces et feuil-
lages. La partie supérieure
surmontée d'un fronton
ornée d'un vase entourée
de colonnes. Elle ouvre à
deux vantaux et deux ti-
roirs. La partie inférieure
ouvre à deux grands tiroirs
et deux vantaux. Il repose
sur des pieds navets.
XIXe siècle, composé
d'éléments du XVIe siècle.
(accidents et manques)
H. 213 L. 125 P. 52 cm
400/500

Ecole ITALIENNE
"L'adoration des mages"
Huile sur panneau de bois
ancien. Porte en bas deux
armoires.
(restaurations).
47 x 33 cm 900/1 000



Cadre en bois sculpté et doré à parecloses et son christ en ivoire sculptée.
(manque un bras)
Début XVIIIe siècle
59 x 39 cm 450/480

Cadre reliquaire ovale en bois et pâte dorée contenant un sacré coeur de
procession en laiton doré.
Milieu XIXe siècle.
(petite restauration au cadre)
39,5 x 32 cm 250/300

Certificat de mariage religieux de M Catinet avec Mme Dufresne établi à
Lyon et daté 1666. Gravure en couleurs représentant une assemblée de
Saints avec le christ et Dieu et les Commandements.
XVIIe siècle (usures) 100/150

Vierge à l'enfant en bois sculpté polychrome et doré. Repose sur une
base en bois sculpté de feuilles d'acanthé. XVIIIe siècle.
(quelques manques)
H. 54 cm avec socle (Vierge: H. 41 cm) 500/550

Christ en bois sculpté. XVIIIe siècle H. 49 cm 400/500



Ecole FLAMANDE du XVIIe siècle
«Vierge à l'enfant»
Huile sur cuivre
(usures et restaurations)
21 x 17 cm 400/500



Coffre en noyer mouluré et sculpté à décor en façade d'une scène repré-
sentant Judith et Holoferne tiré de l'Ancien Testament. Montants ornés
de frises et cotés sculptés d'une rosace. Repose sur deux pieds navets à
l'avant et droit à l'arrière.
XIXe siècle. (restauration au plateau)
H. 66 L. 127 P. 54 cm 150/200



Petite armoire en noyer mouluré et bois norci, ouvrant à un vantail à pointe de diamant. Repose sur des pieds droits. Début du XVIIIe siècle
H. 199 L. 105 P. 56 cm 600/800



Ecole FRANCAISE du XVIIIe siècle
entourage de Jean Baptiste LALLEMAND
"Scène de tempête"
Toile (réentoilée). Sans cadre.
61 x 50,5 cm 1 200/1 500
Nous pouvons rapprocher notre tableau de la Foudre (Toile, 61 x 50 cm) de Jean Baptiste Lallemand (voir G. Marcus, Jean Baptiste Lallemand (1716-1803), Paris, 1996, reproduit fig. 10).

Expert : René MILLET : 01 44 51 05 90



Bureau scriban en bois naturel ouvrant à un abattant et trois tiroirs en ceinture. XVIIIe siècle.
H. 94 L. 110 P. 54 cm 500/600



Pendule en bronze ciselé et doré à décor de consoles d'où s'échappent deux têtes de femme. Le mouvement posé sur une colonne cannelée est surmonté d'un vase couvert. Elle repose sur six pieds dont deux sur les côtés à patte de lion. Cadran à chiffres émaillés, signé Jean à Rennes. Fin XIXe siècle.
H. 51 cm 600/800



Fauteuil à dossier droit canné en bois naturel mouluré et sculpté de feuillages et fleurettes. Accotoirs en coup de fouet. Repose sur des pieds cambrés. Estampillé MEUNIER. Epoque Louis XV (restaurations)
H. 92 cm 180/200



Ecole FRANCAISE du XIXe s. d'après RAPHAEL
"Les deux apôtres"
Huile sur toile.
32,5 x 40,5 cm 300/400



Bureau plat rectangulaire en bois mouluré et noirci. Plateau contourné entouré d'une lingo-
tière. Il ouvre en façade à trois tiroirs orné de fi-
lets de laiton. Il repose sur quatre pieds cambrés.
Ornementation de bronze ciselée et dorée à
décor d'agraffes, acanthes et cartouches.
Style Louis XV, époque Napoléon III,
H. 77 L. 175 P. 83 cm 7 000/8 000



Ecole FRANCAISE du XIXe siècle,
d'après H. SCHOPIN et gravées par ROLLET
"Histoire de Moïse et de l'Ancien Testament"
d'une suite de quatre gravures encadrées.
Planche: 70 x 90 cm 200/300



Paire de candélabres à sept lumières en argent à décor ro-
caille de cartouches, acanthes et feuillages. La partie su-
périeure se dévisse pour les transformer en bougeoirs.
Argent 800 millièmes
Poids brut : 7 200 gr environ.
H. 64 cm 2 500/2 800



Bergère à dossier gondole en
bois mouluré rechampi. Elle
repose sur quatre pieds fuselés
et cannelés.
Epoque Louis XVI
H. 94 cm 300/400



Lampe à pétrole en marbre vert veiné et bronze ci-
selé et doré à décor d'une athénienne reposant sur
un piétement tripode orné de sphinges ailés et
d'acanthes. Elle repose sur une base circulaire ter-
minée par trois pieds cambrés.
Style Empire, vers 1900.
H. 53 cm 450/500

Baromètre-thermomètre en bois sculpté
laqué vert et or.
Epoque Louis XV
H. 97 cm 300/400





Meuble à hauteur d'appui en bois de placage, marqueterie et bronze doré. Il ouvre à trois portes à décor de bouquets de fleurs et insectes dans des cartouches contournées. Montants à pans coupés ornés d'appliques en bronze ciselé et doré à décor de bustes de femmes. Repose sur quatre pieds en bronze ciselé et doré à décor de feuillages à l'avant et des pieds droits à l'arrière.

Style Louis XVI, Fin XIXe siècle.
H. 148 L. 181 P. 44 cm

7 000/8 000



Paire de vases balustres couverts en marbre rouge et bronze ciselé et doré à décor de rubans noués, acanthes et frises de lauriers. Le couvercle en bronze est surmonté d'une prise en pomme de pin. Ils reposent sur un piedouche terminé par une base carré.

Style Louis XVI, fin XIXe siècle
H. 45 cm

800/900



Coiffeuse en bois de placage à plateau marqueté de rinceaux. Tiroirs ornés de filets d'ébène et bois clair. Repose sur des pieds gainés à marqueterie simulant des cannelures.
Époque Louis XVI

800/1 000



Paire de fauteuils en bois mouluré et sculpté reposant sur des pieds cambrés.
Époque Louis XV (usure aux bouts de pied à l'un)
H. 93 L. 63 P. 54 cm

300/400



A. ZANINI (XXe siècle)
"Vue de Venise, Palais des Doges et place St Marc."
Huile sur toile marouflée sur panneau, signée en bas à droite.
35 x 26 cm

200/300



ECOLE FRANCAISE du XIXe siècle "Rouget de l'Isle chantant la Marseillaise chez le maire de Strasbourg en 1792". Gravure en couleurs.
26 x 34 cm

20/30

Pistolet d'arçon, modèle AN XIII. Canon rond, à pans au tonnerre, daté 1812. Platine marquée "Manufre Imple de Charleville". Garnitures en laiton poinçonné. Crosse en noyer avec cachet. Dans l'état.
L. 35,5 cm

250/280

Pistolet, à coffre, à broche. 2 coups, calibre 7 mm. Canons juxtaposés, en damas. Coffre gravé. Clef d'ouverture sous le coffre. Double détente sous pontet. Crosse en ébène sculpté. ABE vers 1870 (petit manque à l'ébène)
L. 20 cm

100/120

Pistolet liégeois, double, à silex. Canons ronds, en table. Platines marquées "L Rovma à Liège". Garnitures en laiton. Crosse en noyer. EM. Vers 1780 (manque la baguette)
L. 28 cm

200/300

Paire de pistolets, à coffre, à percussion, à balle forcée. Canons ronds. Coffres signés "Rouget à St Etienne". Chiens ciselés en têtes d'animal fantastique. Détentes rentrantes. Crosses en loupe. EM. Vers 1850
L. 15,5 cm

200/250

Petit cadre contenant un souvenir historique de la guerre de 1870 dédié aux martyrs de la France.
14 x 16 cm

15/20



Psyché en bois de placage de palissandre et marqueterie de bois clair à décor de guirlandes de feuillage et de fleurs. Repose sur un piétement droit à console terminé par des roulettes. Ornementation de bronzes finement ciselés et dorés.
Epoque Charles X.
H. 177 L. 98 cm

1 000/1 200

Paire de fauteuils en acajou. Accotoirs crosses. Pieds jarrets à l'avant et sabres à l'arrière.
Epoque Restauration. (accidents et restaurations)
H. 92 L. 55 P. 58 cm

180/200



Emile BIDAULD (1835-1896)
"Paysage animé dans la campagne italienne"
Huile sur toile, signée en bas à gauche. Porte une inscription sur le chassis. (petites restaurations).
46 x 55 cm

1 200/1 500



Table à système en bois de placage à plateau rectangulaire à deux tablettes de lecture. Repose sur un pied central réglable à vis en bois. XIXe siècle
H. 79 L. 110 P. 45 cm

300/400



Meuble à hauteur d'appui en acajou et placage d'acajou. Il ouvre à un tiroir et deux vantaux ornés de filets de laiton, montant à colonnes détachées. Repose sur des pieds carrés. Dessus de marbre brèche.
XIXe siècle. (accidents et manques)
H. 100 L. 77 P. 45 cm

100/120



Pendule en bronze ciselé et doré à décor d'un poète assis sur un rocher en bronze patiné d'où s'échappe le mouvement. Elle repose sur une large base à décor de feuilles d'acanthes et entrelacs terminée par quatre petits pieds cambrés.
Epoque Restauration.
H. 49 cm

900/1 000



Paire de candélabres à décor de deux putti en bronze patiné tenant sept bras de lumières en bronze ciselé et doré à décor de feuillages. Reposent sur une base rocaïlle.

Style Louis XVI, fin XIXe siècle.

H. 88 cm

7 000/8 000



Petite boîte à pilules rectangulaire en argent à décor gravé de bateaux dans un port et personnages. XIXe siècle 80/100

Cuillère à saupoudrer en argent à décor ajouré de rinceaux et feuillages. 20/30

Travail RUSSE, début XXe siècle - Cuillère en argent émaillé. Poids: 26 g 80/100

Porte-aiguille en ivoire à décor d'un pêcheur. XIXe siècle 80/100

Miniature sur ivoire ronde à décor d'une élégante au collier de perle signé Guillon. Dans un cadre en écaille. XIXe siècle 100/120

Tasse en argent à décor d'un cartouche rocaïlle en applique et sa soucoupe. Poids: 285 g 85/90

Étui à cigarettes rectangulaire en argent et émail à décor ciselé de rinceaux et résilles. Monogrammé "JB". 12,5 x 9,3 cm Poids: 180 g 120/130

Petite boîte à fard rectangulaire en ivoire ouvrant à un couvercle foncé de miroir découvrant trois compartiments. XIXe siècle 50/60

Porte-aiguille en ivoire et étui à bobine ivoire. 25/30

Tabatière rectangulaire en bois. XIXe siècle L. 9,5 cm 20/30

Alexandre DUBUISSON (1805-1870)

"Le cavalier et la servante"

Huile sur toile, signée en bas à droite et datée 1833. 41 x 32,5 cm

1 200/1 500



Quatre chaises en acajou sculpté à dossier ovale surmonté d'une traverse ajourée sculptée de feuilles d'acanthes. Elles reposent sur des pieds balustres à l'avant et sabres à l'arrière.

Estampillé JACOB. Début XIXe siècle. (Recouvertes de cuir noir) H. 97 P. 50 cm 1 000/1 200



O. VIDAL (actif fin XIXe siècle)
"Les Moissons"
Huile sur panneau, signée en bas à droite.
23 x 33 cm

500/600



Suite de treize chaises en bois mouluré et sculpté à décor de feuillages entrelacés et pastilles. Elles reposent sur des pieds fuselés et cannelés.
Style Louis XVI, XIXe siècle
(manque un pied à une chaise, petits accidents et manques)
H. 90 L. 46 P. 41 cm

350/400



Barbière en acajou. Piétement tri-pode droit terminé par une base pleine.
XIXe siècle
H. 90 D. 33,5 cm

300/400



Coupe à fruits en verre teinté violet à bordure festonnée et piétement en argent fourré à décor rocaille.
Fin XIXe siècle.
H. 20 cm

150/180

Eventail en ivoire et soie brodée à décor de couronnes de lauriers.
Epoque Empire.

150/200

Grand plateau ovale en métal argenté. Bordure à décor de feuilles d'eau.

150/200

Miniature sur ivoire représentant Louis XVI, d'après Duplessis
D. 9 cm

80/100

Miniature sur ivoire représentant "Pompadour en bergère" d'après Van Loo
D. 9 cm

60/80

Miniature sur ivoire représentant Beethoven.
D. 6 cm

60/80

Miniature sur ivoire représentant Napoléon Bonaparte
D. 8 cm

80/100

Boîte circulaire en cristal et métal à décor tournant à l'antique.
Vers 1900

25/30

Eventail en ivoire incrusté d'or à décor de scène galante.
(manque la fixation)
Dans un écrin bordeaux de la MAISON DUVELLEROY.

200/300

Coffret de marine en camphrier et laiton. Il ouvre à une façade basculante et un abattant surmonté d'une prise gravée d'une initiale.
XIXe siècle
H. 13,5 L. 35 P. 19,5 cm

250/300



Secrétaire en placage d'acajou ouvrant à un tiroir, un abattant découvrant cinq tiroirs et une niche et quatre tiroirs en partie inférieure. Montants à colonnes détachées. Ornementation de bronzes ciselés et dorés. Dessus de marbre noir.
Epoque Empire (petits accidents)
H. 143,5 L. 89 P. 40 cm

400/600



Garniture de cheminée en bronze patiné et doré à décor de putti et scènes de bacchantes. Elle comprend une pendule ornée de six putti jouant dans des pampres de vigne entourant une cuve ornée d'un mouvement. Le cadran est signé BONDEUX à Paris. Le tout repose sur une base en marbre blanc terminée par six pieds toupies godronnés. Une paire de candélabres en bronze doré et patiné à décor d'un putto assis sur une colonne cannelée tenant dans ses mains sept bras de lumières. Ils reposent sur une base en marbre blanc terminé par quatre pieds toupies godronnés.

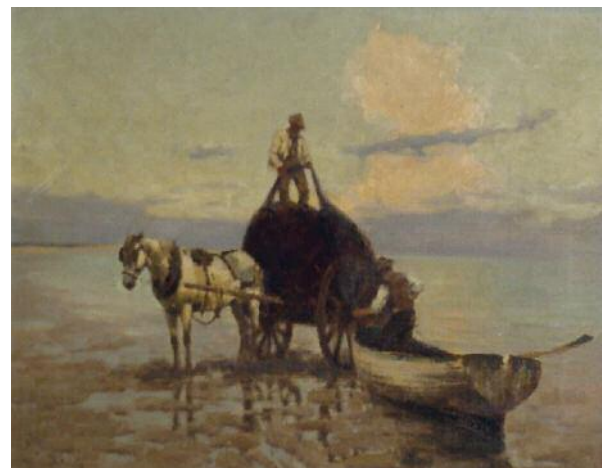
XIXe siècle.
Pendule: H. 54 cm
Candélabres: H. 60 cm

6 000/8 000



Console en bois de placage ouvrant à un tiroir en façade. Montants à colonnes détachées. Dessus de marbre. Epoque Empire (sautes de placage)
H. 85 L. 97,5 P. 47,5 cm

800/1 000



Henry Edouard DETMOLD (1854-1924)

"Le retour de la pêche"

Huile sur toile, signée en bas à gauche. Porte une étiquette au revers de la toile marqué: "2 Percy St. W. Loading Nets"

35,5 x 46 cm

1 000/1 200



Meuble écritoire formant cartonier en acajou et placage d'acajou. Il ouvre à un abattant gainé de cuir fauve doré aux petits fers découvrant un casier. Une tirette sur le côté formant porte-plume et encrier. Un tiroir en façade et dix casiers sur deux rangs à façade en cuir fauve.

XIXe siècle.

H. 121 L. 92 P. 40 cm

1 200/1 400



Henry Edouard DETMOLD (1854-1924)

"Cavalier sur son cheval blanc dans un marécage"

Huile sur toile marouflée sur carton, signée en bas à droite.

40,5 x 34,5 cm

500/600



GUENARDEAU - Paire de vases en régule patiné et polychrome à décor de guirlandes de fruits. Panse cannelée. Repose sur une base feuillagée. Signés. Vers 1900
H. 42,5 cm 150/200

BULIO, d'après HODON,
"Buste de Diane chasseresse"
Epreuve en bronze patiné, signée.
H. 54 cm 400/500



GIEN - Jardinière en faïence polychrome, modèle renaissance à décor de rinceaux feuillagés. Prises à têtes de lion (restauration à la bordure)
H. 17 L. 31 P. 25 cm 100/120

DELFT - Trois carreaux encadrés en faïence manganèse à décor de personnages.
XVIIIe siècle 60/80

Paire de petits vases en faïence fine émaillée à décor ajouré de croisillons et à panses godronnées. Reposent sur un piédouche. XIXe siècle.
H. 16 cm 50/60

Corbeille à bords aplatis en verre teinté rouge à décor émaillé. Bordure festonnée.
Vers 1900
H. 18 cm 50/60



Charles DEVILLIE (1850-1905)
"Prairie et arbres"
Huile sur carton, cachet en bas à gauche.
35 x 24 cm 400/500



Emile NOIROT (1853-1924)
"Clairfond près d'Aix Les Bains"
Huile sur toile, signée en bas à gauche et datée 1904
27 x 46 cm 900/1 000



CHAROLLES - Présentoir en faïence polychrome à trois coupelles ornée de fleurs. Prise à décor de trois poissons.
Signé.
H. 26 cm 250/300



Henry Edouard DETMOLD (1854-1924)
"Femme à l'entrée d'un ryad"
Huile sur toile, signée en bas à gauche.
37 x 24 cm 400/500



Pichet zoomorphe en Lajvardina
Céramique à décor blanc, or et rouge sur fond bleu Cobalt
Iran, XIIIe siècle
(restauration au pied)
H. 28 cm 8 000/9 000



TRAVAIL FRANCAIS
"Chasseur arabe à cheval"
Sculpture en régule polychrome.
H. 62 L. 41 P. 22 cm 300/350



Eugène FROMENTIN (1820-1876)
"La halte des chevaux à l'abreuvoir"
Huile sur panneau, signée en bas à droite.
28 x 36 cm 4 000/5 000



ECOLE ORIENTALISTE du XIXe siècle
"Vue du Bosphore"
Huile sur carton.
17 x 24 cm 700/800



TRAVAIL INDIEN du XIXe siècle - Couple en ivoire polychrome et leurs vêtements de tissu reposant sur une base octogonale.
H. 20 et 19 cm

TRAVAIL INDIEN du XIXe siècle - Déesse en ivoire polychrome tenant une fleur et reposant sur un socle carré.
H. 24 cm



JAPON - Okimono en ivoire sculpté à décor de putai assis tenant sur sa tête un sac sur lequel est posé un éventail. Signé.
H. 10 cm

150/200

JAPON - Deux boutons carrés de kimonos en ivoire sculpté à décor de personnages devant le mont Fuji.
XIXe siècle
3 x 3 cm

100/120

JAPON - Nestuké en ivoire avec monstre tenant un ours dans un baluchon.
H. 3,7 cm

60/80

JAPON - Petit okimono en ivoire sculpté représentant Putai.
H. 5 cm

60/80

Petite tabatière en ivoire sculpté et traces de polychromie à décor de fleurs de lotus.
H. 5 cm

40/50

CHINE - Petite kwan yin tenant un panier en ivoire sculpté.
H. 6 cm

50/60

JAPON - Deux boutons de Kimonos rond en ivoire incrusté de nacre, corail à décor de fleurs et insectes. (manques)
D. 3 cm

50/60

JAPON - Netsuké en ivoire représentant un lettré.
H. 3 cm

50/60

JAPON - Nestuké en ivoire représentant un enfant jouant avec des coquillages. Signé.
H. 4 cm

80/100

Paravent en bois laqué à six feuilles à décor de scènes de palais avec des personnages et au revers des oiseaux dans des arbres et rochers.
Chine, XIXe siècle. (petits manques)
H. 183 L. 270 cm

4 000/5 000



JAPON, SATSUMA - Paire de vases couverts en faïence polychrome et or à décor dans des cartouches de scènes de palais. Couvercles surmontés d'un personnage. Repose sur un piétement tripode à décor d'enfants. signés.
XIXe siècle.

(restauration à un personnage)

H. 23 cm

400 500

JAPON - Okimono en ivoire représentant une jeune femme tenant une branche.

Fin XIXe siècle.

H. 30,5 cm

400/500

JAPON - Okimono en ivoire sculpté représentant un souriant paysan tenant un panier de fruits et un outil, à ses pieds deux paniers.

Fin XIXe siècle.

H. 18 cm

250/300

JAPON, SATSUMA - Jatte à bord contourné en faïence polychrome et or d'un paysage lacustre hivernal à l'intérieur et un paysage lacustre en été à l'extérieur. Signé sous la base. XIXe siècle.

H. 10 L. 23 cm

350/400



CHINE - Vase à haut col en porcelaine polychrome à décor de personnages. Marque apocryphe Kangxi au revers.
Fin XIXe siècle.
H. 29,5 cm

400/500



CHINE - Vase meiping flammé rose, vert épinard et vert pomme. Marque apocryphe au revers.
XIXe siècle
H. 13 cm

1 000/1 200



CHINE - Boîte en laque rouge sculptée à décor de fruits et feuillages. Epoque Ming
D. 7,5 cm

2 000/2 500



Line VAUTRIN (1913-1997)
Miroir sorcière en talosel modèle "Marguerite". Signé au dos Line Vautrin.
(manque deux pétales, et manques au mica)
D. 29 cm

4 000/5 000



Georges BRAQUE (1882-1963) - Coupe vide poche en céramique vernissée bleu à décor de feuilles. Monogrammé "GB" et empreinte de la colombe au revers.
L. 14,5 P. 13,5 cm



D'un ensemble de six affiches anciennes :
d'après Pal, Jean de Paleologue dit Pal
"Cycles Clément"
Affiche entoillée encadrée.
Lithographie en couleurs.
(en l'état) 300/400



Jean-Alexis BOBICHON (1911-1985)
"Samouraï tenant un faucon sur sa main gauche"
Peinture sous verre, Signé en haut à droite.
84 x 61 cm 1 000/1 200



Coiffeuse en bois de placage surmonté d'un miroir rond ouvrant à deux tiroirs et reposant sur un piétement lyre.
Vers 1930-40 1 000/1 200



René DROUET (1899-1993) (Att à) - Table de salon en fer battu doré à plateau en verre. Piétement tripode.
H. 45 D. 66 cm 800/1 000



ARNE WAHL IVERSEN (XXe) & VINDE MOBELFABRIK (éditeur).
Bureau en teck et placage de teck. Caisson supérieur ouvrant à deux tiroirs en façade, plateau rectangulaire surmonté d'un cartonnet ouvrant à deux tiroirs à prise profilé et un casier central. Il repose sur un piétement méplat réunit par une entretoise. Et une chaise en teck à assise de cuir fauve.
Vers 1960.
H. 84 L. 100 P. 70 cm

1 000/ 1 200



GUDME MOBELFABRIK, DANEMARK- Table de salle à manger à rallonge. Plateau circulaire reposant sur un piétement droit terminé par un piétement en croix.
H. 72 D. 122 cm
500/600



Gianfranco FRATTINI (1926-2004), Ed. BERNINI - Table de salon rectangulaire en palissandre et placage ouvrant à quatre tiroirs en ceinture. Repose sur des pieds moulurés. Vers 1960.
H. 39,5 L. 141 P. 53 cm
500/600



Serge T'ZIGANOV
"Liqueur" 2009
Huile sur toile, signée en bas à droite.
90 x 70 cm
800/900



DAX - "Ours blanc"
en céramique blanche craquelée. Signé sur la base.
Vers 1930.
H. 21 L. 41 cm
100/120

NEVA - "Lionne à l'affut"
Plaque en bronze patiné, signée au milieu à droite.
15 x 29 cm
100/120



LOUIS VUITTON, Paris -
" Beauty case " en toile monogrammée, poignée en cuir naturel, bordures lozinées. L'intérieur contient une mallette en toile enduite de couleur sable. Bon état malgré quelques salissures, vient avec ses clés et sa boîte d'origine. Présence du porte étiquette.
H. 21 L. 21 P. 30 cm
1 300/1 500

CONDITIONS GENERALES DE VENTE

La vente se fera au comptant et sera conduite en euros. Aucune réclamation ne sera recevable dès l'adjudication prononcée, les expositions successives permettant aux acquéreurs de constater l'état des objets exposés.

Les acquéreurs paieront en sus du montant de l'adjudication 20% TTC

L'adjudicataire le plus offrant et dernier enchérisseur aura pour obligation de remettre ses nom et adresse.

En cas de double enchère reconnue effective par le Commissaire-Preneur, l'objet sera remis en vente au prix proposé par les enchérisseurs et tout le public sera admis à enchérir à nouveau. Les éventuelles modifications aux conditions de vente ou aux descriptions du catalogue seront annoncées verbalement pendant la vente et notées sur le procès-verbal.

Le règlement pourra être effectué comme suit:

- par chèque bancaire avec présentation obligatoire d'une pièce d'identité en cours de validité,
- par carte bancaire: Visa, Mastercard
- par virement bancaire en euros (notre RIB vous sera communiqué sur demande)
- en espèces (pour un montant maximum de 3 000 euros pour les ressortissants français, frais et taxes compris par vente; et 750 euros pour les commerçants).

Tous les frais bancaires seront à la charge de l'acheteur.

Dès l'adjudication prononcée les achats seront sous l'entière responsabilité de l'adjudicataire

Aucun lot ne sera remis aux acquéreurs avant l'acquittement de l'intégralité des sommes dues.

En cas de règlement par chèque par l'adjudicataire, Le transfert de propriété n'aura lieu qu'après encaissement du chèque.

Les renseignements concernant les lots: dimensions, état ne sont données qu'à titre indicatif. Les lots sont vendus en l'état où ils se trouvent au moment de l'adjudication.

Aucune réclamation ne sera admise une fois l'adjudication prononcée.

L'ordre du catalogue sera suivi toutefois la société de vente se réserve le droit de réunir ou de diviser les lots.

La société de vente et les experts se chargent d'exécuter gracieusement les ordres d'achats qui leur seront confiés et ne pourront être tenu pour responsable en cas de problème de liaison téléphonique.



Boule presse papier à décor d'une fleur et de bulle d'air.
Signé sous la base CAITHNESS.

H. 6,5 cm

60/70

Verre à pied en verre moulé à décor doré de fleurs et rinceaux et émail bleu.

Epoque Charles X.

H. 16 cm

80/100

PERTSHIRE, Ecosse - Boule presse papier formant encrier en verre à décor de millefiori vert et rose.

H. 14 cm

50/60

Georges de FEURE - Pichet en verre marmoréen orangé et vert.

Signé sous la base. (restauration à la anse)

H. 17 cm

50/60

LALIQUE France - Fleur en verre moulé pressé et émail noir.

Signée sur le pied. L. 11 cm

30/40

Boule presse papier à décor de millefiori.

H. 5 cm

40/50

Boule presse papier à décor de dentelles et torsades blanches et violettes.

H. 7 cm

60/70

BACCARAT pour Christian DIOR - Vase cylindrique légèrement évasé en cristal gravé à décor gravé de fleurs. Signé.

On joint deux petites pièces de cristal gravé.

50/60

Petite boîte à bijoux en porcelaine de forme triangulaire à décor d'une petite fille sur une luge.

Vers 1900. Etiquette Charles Barret au revers.

H. 11 cm

50/60

GERBINO - Petit vase en céramique, signé sous la base.

H. 12 cm

50/60

VENTE A VENIR

JEUDI 19 DECEMBRE 2013 A 14H30

JOUETS ANCIENS, GRANDS VINS ET ALCOOLS



SFBJ - Poupée à tête en porcelaine, bouche ouverte. Corps en composition.
300/400

Petite commode de maîtrise en bois mouluré et sculptée ouvrant par trois tiroirs. Ornée de bronzes. Dessus de marbre blanc. Fin XIXe siècle.
200/300



PETRUS - Pomerol
1987 700/800

