

# PALAIS SVV

Maison de ventes aux enchères



Collection de Bouddhas en bronze du Tibet et de Chine



BIRMANIE début XIXe siècle - Grande statue de Bouddha en bois sculpté laqué et doré.  
H. 77 cm 4 000/5 000



TIBET- XIIIe siècle, Bouddha stylisé gravé dans un os de yack. Monture en métal symbolisant le Yin et le Yang. H. 19 cm  
1 300/1 500



Masque ancien, Léga ou Ndaaka, (RDC), Bois, kaolin, coton rouge, H. 40 cm  
120/180

Boîte à oracle dite « piège à Souris » («Gbékresé»), Baoulé, (Côte d'Ivoire)  
Bois, matériaux divers.  
H. 34 L. 26 P. 34 cm 300/350

Masque ancien Adouma, (Gabon), Bois, kaolin, H. 40 cm 200/250



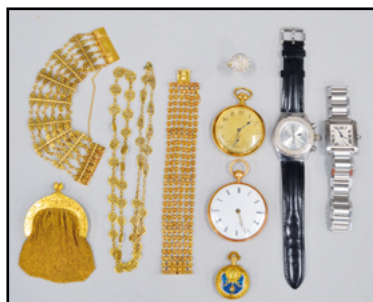
CIPRIANI  
«La Muse assise sur un piédestal»  
Sculpture en marbre de Carrare.  
Signée au revers. H. 69 cm  
1 200/ 1 500



Collection de sculptures d'Art Premier (Sénoufo, Mendé, Aduma, Fang)



Salon en bois sculpté et doré comprenant quatre fauteuils et une paire de chaises.  
Style Louis XVI, ep. Napoléon III  
450/500



Ensemble de bijoux dont Montre gousset or Omega, Montre de col émaillée et diamant poire (mouvement Lecoultre), bague Dôme or blanc et diamants, Cartier Montre Tank acier

## VENTE AUX ENCHERES PUBLIQUES

MERCREDI 16 DECEMBRE 2020 À 14H

TABLEAUX, ASIE, BIJOUX, OBJETS D'ART MOBILIER & DESIGN

**DROUOT**  
DIGITAL  
Live

à l'Hôtel des Ventes

17, rue Pétrus Maussier  
42000 Saint-Etienne

Lots visibles sur [www.palais-svv.fr](http://www.palais-svv.fr) et [www.gazette-drouot.com](http://www.gazette-drouot.com)



Expositions publiques :  
Mardi 15 décembre de 14h à 18h  
Mercredi 16 décembre de 10h à 12h



Ensemble de mobilier et objets designs dont Suspension « Uschiwa » de Ingo MAURER, Etagère « Dédale » de Mathieu MATEGOT, Fauteuils KARTELL



Ensemble de Sacs à mains Hermès, Louis Vuitton, Dior





« Saint Jean-Baptiste », Bois sculpté.  
Fin XVIIe s.  
H. totale 101 cm 1 500/1 600  
«Saint-Martin à cheval coupant son manteau»  
Bois sculpté polychrome. Fin XVIIe -deb. XVIIIe s. H. 71,5 cm 1 100/1300



Ensemble d'objets religieux



Commode en noyer à façade mouvementée ouvrant à trois tiroirs. XVIIIe siècle. H. 89 L. 122 P. 58 cm 800/1 000



SEVRES - Paire de vases montés en lampes en céramique blanche craquelée. Signés.  
Vers 1930. H. 40 cm 500/600



Table à jeu en marqueterie à décor de fleurs. Plateau portefeuille. Repose sur des pieds cambrés.  
Style Louis XV. H. 73 cm 250/300

Paire de bergères en bois mouluré et sculpté.  
Style Louis XV. H. 83 cm 150/200



Miroir en bois sculpté et ajouré à décor de corbeille de fleurs, rinceaux feuillagés.  
Epoque Louis XVI.  
123 x 75 cm 400/500



Ensemble d'objets d'art



Eugène ISABEY (1804-1886)  
«La sortie de l'Eglise en bord de mer»  
Huile sur panneau, signée.  
27 x 22 cm 2 000/2 500



Vaisselle Bressan en noyer mouluré et sculpté à décor marqueté avec une horloge centrale.  
Fin XVIIIe – début XIXe siècle  
H. 268 L. 200 P. 53 cm 700/1 000



Ensemble d'objets d'Art Populaire



Bonnetière en bois mouluré et sculpté de coquille et feuillage.  
Epoque Louis XV  
H. 225 L. 102 P. 58 cm 250/300



Petite commode en acajou et placage d'acajou ouvrant à trois tiroirs. Dessus de marbre blanc veiné. Style Empire.  
H. 83,5 L. 94 P. 44 cm 300/400



Collection de Tankas anciennes



Masque de la fête du dragon Chine.  
Collection de masques et sculpture du Népal.



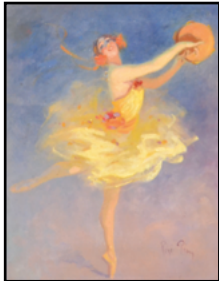
Collection de vases en porcelaine de Chine



Ensemble d'objets d'art de la Chine



René PEAN (1875-1945)  
«Danseuse»  
Huile sur toile, signée en bas à droite.  
41 x 33 cm 150/200



CHINE - Paire de vases couverts en porcelaine à décor polychrome de vases fleuris.  
H. 43 cm 1 400/1 500



Schoenau Hoffmeister SHPB  
Poupée allemande à tête en biscuit.  
H. 40 cm 150/200

Boîte à musique en bois avec 6 disques Celesta. Vers 1900.  
H. 18 L. 27 P. 23 cm 50/60

Coffret de jeu Théâtre des Ombres Chinoises «La Loïe Fuller» ed. Maclair-Dacier  
80/120



Demeter CHIPARUS (1886-1947)  
«Jeune femme et faon»  
Régule patiné. Repose sur un socle en marbre et onyx.  
Signé sur la terrasse.  
H. 28 avec socle L. 61 P. 13 cm 250/300



Jean DRUILLE (1906-2003)  
«Elèves dans le jardin»  
Huile sur panneau, signée en bas à droite.  
54 x 25,5 cm 300/350



Travail FRANCAIS 1930-40  
«La messagère»  
Sculpture en bronze argenté et patiné.  
Base en marbre portor.  
H. 60,5 L. 54 P. 15 cm 1 400/1 500

Ernest HUBER (1895-1960)  
«Barque devant la mosquée»  
Huile sur panneau, signée en bas à gauche.  
33 x 24 cm 400/600

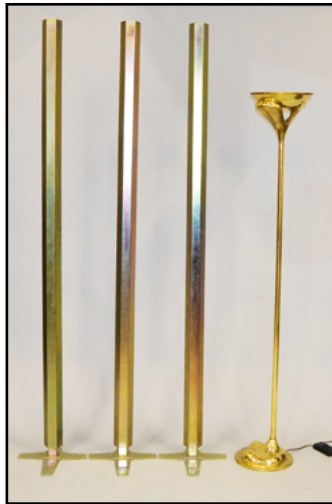


Emile GALLÉ - Grand vase soliflore à panse rond aplatie et haut col en verre multicouche à décor de vigne vierge dégagé à l'acide, signé.  
H. 58 cm 1 500/1 600





Travail FRANÇAIS, vers 1940  
Lustre en métal chromé à 6 bras  
de lumières.  
H. 120 Diam. 85 cm 600/800



Mark BRAZIER-JONES (né en 1956)  
(Designer) Ed. AURALIGHT- Trois  
lampadaires modèle «AURA FLOOR»  
en métal et néons de couleurs. Signés.  
H. 204 cm 4 000/5 000

Mauro MARZOLLO - Lampadaire  
halogène en bronze. H. 173,5 cm  
800/1 000

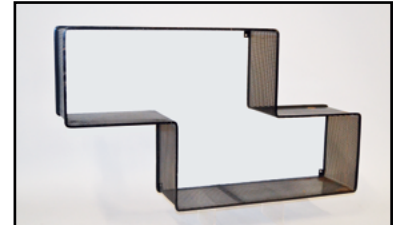


Maurice AUBRET (1897-1977) « Le Port »  
Huile sur panneau, signée en bas à droite et  
datée 66.  
56 x 77 cm 400/500



Lampe de salon en métal  
patiné et doré à décor de  
feuillage et fruit.  
Base en terre cuite.  
H. 80 cm 120/150

Lampe de salon en métal  
doré à décor de gerbe.  
H. 60 cm 180/200



Mathieu MATEGOT (1910-2001)  
Etagère modèle «Dédale» en métal perforé et  
laqué noir. Vers 1950-60  
H. 50 L. 90 P. 19,5 cm 400/500



Travail Contemporain - Console en acier scié et plié  
patiné rouge. Plateau en verre.  
H. 79 L. 140 P. 45 cm 400/500



Maurice TETE (1881-1948)  
« Les arbres »  
Huile sur panneau,  
signée en bas à gauche.  
30 x 25,5 cm 300/400



Maurice TETE (1881-1948)  
« Jeune Fille debout à la  
lecture » Dessin, signé en  
bas à droite.  
34 x 25,5 cm 250/300



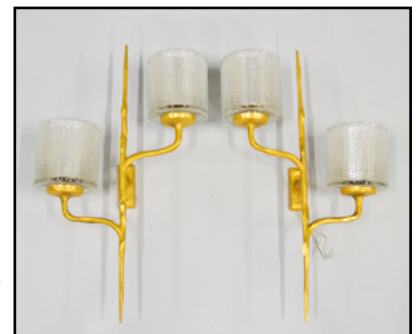
Ingo MAURER (1932-2019) Suspension «Uchiwa», 1973  
Bambou et papier de riz.  
Edition M.  
H. 82 Diam. 82 cm 3 500/4 000



Travail FRANÇAIS 1940-50, Att. à PERZEL - Lustre rectangulaire et paire  
d'appliques en métal à patine cuivre et verre dépoli.  
Lustre : H. 58 L. 107 P. 52 cm  
Appliques : H. 52 L. 33 P. 20 cm 800/1 000



Felix AGOSTINI (1910-1980)  
Paire d'appliques en bronze à  
deux lumières.  
H. 53 L. 33 cm 2 000/2 500



#### CONDITIONS GENERALES DE VENTE

La vente se fera au comptant et sera conduite en euros. Aucune réclamation ne sera recevable dès l'adjudication prononcée, les expositions successives permettant aux acquéreurs de constater l'état des objets exposés.

Les acquéreurs paieront en sus du montant de l'adjudication 22% TTC

L'adjudicataire le plus offrant et dernier enchérisseur aura pour obligation de remettre ses nom et adresse.

En cas de double enchère reconnue effective par le Commissaire-Priseur, l'objet sera remis en vente au prix proposé par les enchérisseurs et tout le public sera admis à enchérir à nouveau.

Les éventuelles modifications aux conditions de vente ou aux descriptions du catalogue seront annoncées verbalement pendant la vente et notées sur le procès-verbal.

Le règlement pourra être effectué comme suit:

- par chèque bancaire avec présentation obligatoire d'une pièce d'identité en cours de validité.

- par carte bancaire: Visa, Mastercard

- par virement bancaire en euros (notre RIB vous sera communiqué sur demande)

- en espèces (pour un montant maximum de 1 000 euros pour les ressortissants français, frais et taxes compris par vente; et 750 euros pour les commerçants).

Tous les frais bancaires seront à la charge de l'acheteur.

Dès l'adjudication prononcée les achats seront sous l'entière responsabilité de l'adjudicataire.

Aucun lot ne sera remis aux acquéreurs avant l'acquittement de l'intégralité des sommes dues.

En cas de règlement par chèque par l'adjudicataire, Le transfert de propriété n'aura lieu qu'après encaissement du chèque.

Les renseignements concernant les lots: dimensions, état ne sont données qu'à titre indicatif. Les lots sont vendus en l'état où ils se trouvent au moment de l'adjudication.

Aucune réclamation ne sera admise une fois l'adjudication prononcée.

L'ordre du catalogue sera suivi toutefois la société de vente se réserve le droit de réunir ou de diviser les lots.

La société de vente et les experts se chargent d'exécuter gracieusement les ordres d'achats qui leur seront confiés et ne pourront être tenu pour responsable en cas de problème de liaison téléphonique.